



## INFORMACION Y CONTROL DE PUBLICACIONES, S.A.

Velázquez, 46, 1ª Drcha - Tel. 91 435 00 32 Fax 91 435 96 05 - 28001 - MADRID  
Av. Diagonal 497, 5a planta - Tel 93 439 24 18 Fax 93 419 25 34 - 08029 - BARCELONA

**Título:** ICEX España Exportación e Inversiones  
**URL Primaria:** http://www.icex.es  
**Editor:** ICEX España Exportación e Inversiones  
**Domicilio:** Pso. de la Castellana, 14-16  
**Ciudad:** 28046 MADRID  
**Teléfono:** 902 349 000  
**Fax:** 91 349 18 13  
**E-mail:** icex@icex.es  
**Clasificación:** Administraciones Públicas y Organizaciones sin ánimo de lucro  
**Sub-Clasificación:** Administraciones Públicas



### 1. Cifras totales y promedios (Nacional e Internacional)

MES - AÑO	NAVEGADORES UNICOS	VISITAS	PAGINAS
Abril - 2023	86.927	165.110	534.946
<b>PROMEDIO DIARIO</b>	<b>4.143</b>	<b>5.504</b>	<b>17.832</b>
<b>PROMEDIO LUNES-VIERNES</b>	5.199	7.026	23.481
<b>PROMEDIO SABADO-DOMINGO</b>	2.030	2.459	6.533
<b>PAGINAS / VISITAS</b>	3,24		
<b>DURACION MEDIA VISITAS</b>	0:03:06		
<b>DURACION MEDIA PAGINAS</b>	0:01:23		

### 2. Secciones (Nacional e Internacional)

	PAGINAS	%
<b>HOME</b>	21.263	3.97 %
<b>RESTO</b>	513.683	96.03 %

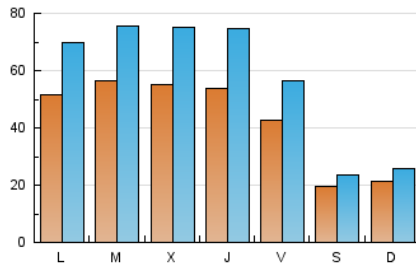
### 3. Por día del mes (Nacional e Internacional)

Día	N. únicos	Visitas	Páginas	Día	N. únicos	Visitas	Páginas	Día	N. únicos	Visitas	Páginas
1	1.611	1.879	4.571	11	5.531	7.487	26.046	21	5.226	7.038	23.615
2	1.652	1.932	4.649	12	5.814	7.695	24.439	22	2.294	2.856	7.893
3	4.184	5.474	19.255	13	6.441	8.365	25.202	23	2.614	3.246	9.146
4	4.353	5.614	17.654	14	5.143	6.787	21.526	24	6.221	8.276	26.214
5	3.475	4.386	13.726	15	2.041	2.467	6.134	25	6.481	8.585	26.816
6	1.918	2.313	6.186	16	2.405	2.982	8.387	26	6.310	8.365	27.020
7	1.601	1.928	5.080	17	6.106	8.484	28.641	27	6.104	8.212	26.618
8	1.444	1.740	4.905	18	6.266	8.480	26.786	28	5.145	6.892	21.838
9	1.713	2.096	6.367	19	6.499	9.639	39.426	29	2.312	2.730	6.647
10	4.197	5.589	17.015	20	6.959	10.910	46.509	30	2.218	2.663	6.635

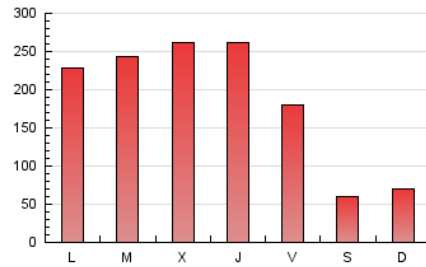
#### 4. Gráficas (Nacional e Internacional)

##### 4.1 Por día de la semana (promedio)

N. únicos / Visitas (x 100)

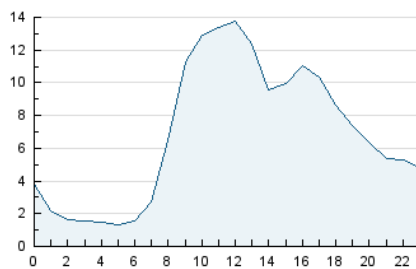


Páginas (x 100)

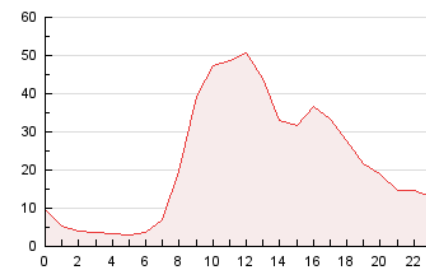


##### 4.2 Por franja horaria (promedio)

Visitas\_ (x 1000)

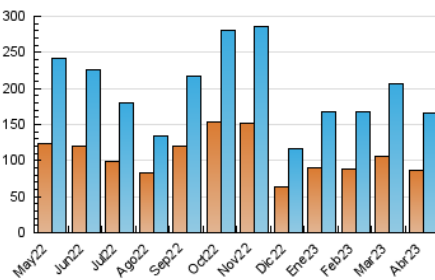


Páginas (x 1000)

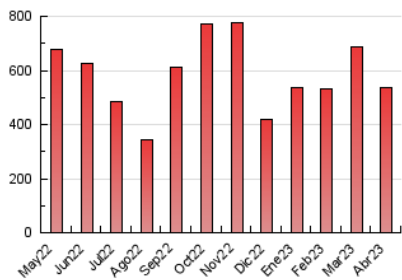


##### 4.3 Por meses

N. únicos / Visitas (x 1000)



Páginas (x 1000)





## INFORMACION Y CONTROL DE PUBLICACIONES, S.A.

Velázquez, 46, 1ª Drcha - Tel. 91 435 00 32 Fax 91 435 96 05 - 28001 - MADRID  
 Av. Diagonal 497, 5a planta - Tel 93 439 24 18 Fax 93 419 25 34 - 08029 - BARCELONA

### Anexo - Tráfico Nacional

**Título:** ICEX España Exportación e Inversiones  
**URL Primaria:** http://www.icex.es  
**Editor:** ICEX España Exportación e Inversiones  
**Domicilio:** Pso. de la Castellana, 14-16  
**Ciudad:** 28046 MADRID  
**Teléfono:** 902 349 000  
**Fax:** 91 349 18 13  
**E-mail:** icex@icex.es  
**Clasificación:** Administraciones Públicas y Organizaciones sin ánimo de lucro  
**Sub-Clasificación:** Administraciones Públicas



#### 1. Cifras totales y promedios (Nacional)

MES - AÑO	NAVEGADORES UNICOS	VISITAS	PAGINAS
Abril - 2023	59.682	123.709	433.587
<b>PROMEDIO DIARIO</b>	<b>2.989</b>	<b>4.124</b>	<b>14.453</b>
<b>PROMEDIO LUNES-VIERNES</b>	3.799	5.344	19.278
<b>PROMEDIO SABADO-DOMINGO</b>	1.367	1.683	4.803
<b>PAGINAS / VISITAS</b>	3,50		
<b>DURACION MEDIA VISITAS</b>	0:03:30		
<b>DURACION MEDIA PAGINAS</b>	0:01:24		

#### 2. Secciones (Nacional)

	PAGINAS	%
<b>HOME</b>	16.784	3.87 %
<b>RESTO</b>	416.803	96.13 %

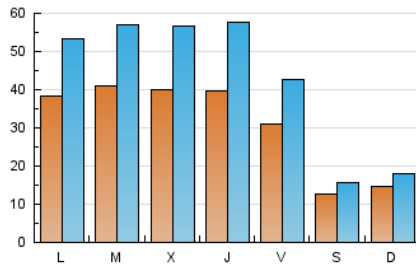
#### 3. Por día del mes (Nacional)

Día	N. únicos	Visitas	Páginas	Día	N. únicos	Visitas	Páginas	Día	N. únicos	Visitas	Páginas
<b>1</b>	992	1.172	3.133	<b>11</b>	4.153	5.813	21.326	<b>21</b>	3.793	5.332	19.619
<b>2</b>	1.064	1.272	3.288	<b>12</b>	4.328	5.878	19.788	<b>22</b>	1.543	1.969	5.913
<b>3</b>	2.929	3.977	15.136	<b>13</b>	4.816	6.481	20.644	<b>23</b>	1.768	2.279	6.952
<b>4</b>	2.959	3.931	13.552	<b>14</b>	3.842	5.226	17.671	<b>24</b>	4.588	6.378	21.573
<b>5</b>	2.244	2.948	10.096	<b>15</b>	1.330	1.621	4.275	<b>25</b>	4.853	6.632	22.108
<b>6</b>	1.142	1.404	4.159	<b>16</b>	1.695	2.119	6.378	<b>26</b>	4.542	6.312	21.856
<b>7</b>	958	1.178	3.254	<b>17</b>	4.674	6.694	23.946	<b>27</b>	4.640	6.366	21.882
<b>8</b>	933	1.144	3.295	<b>18</b>	4.488	6.388	21.572	<b>28</b>	3.861	5.275	18.142
<b>9</b>	1.179	1.461	4.919	<b>19</b>	4.822	7.571	34.407	<b>29</b>	1.592	1.887	4.925
<b>10</b>	3.083	4.265	13.879	<b>20</b>	5.270	8.832	40.949	<b>30</b>	1.577	1.904	4.950

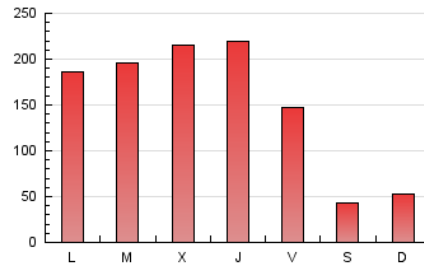
#### 4. Gráficas (Nacional)

##### 4.1 Por día de la semana (promedio)

N. únicos / Visitas (x 100)

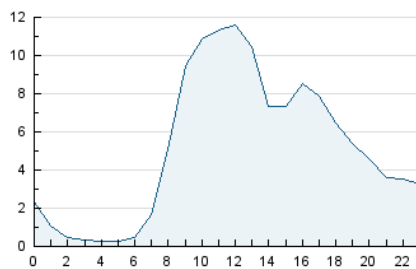


Páginas (x 100)

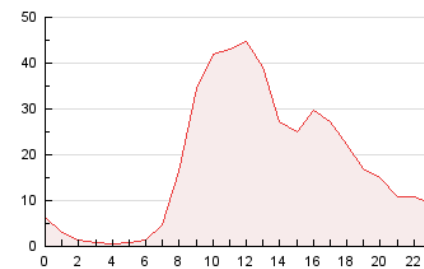


##### 4.2 Por franja horaria (promedio)

Visitas\_ (x 1000)

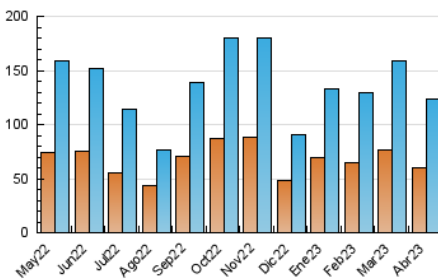


Páginas (x 1000)

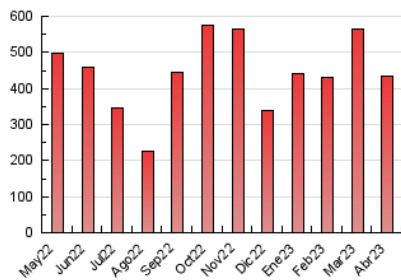


##### 4.3 Por meses

N. únicos / Visitas (x 1000)



Páginas (x 1000)



## 5. Observaciones

Este Medio Electrónico de Comunicación ha sido medido por la herramienta Google Analytics de Google (Universal Analytics)

## 6. Definiciones básicas (Para más información ver Normas Técnicas para el Control de los Medios Electrónicos de Comunicación)

### Página Vista:

Conjunto de ficheros enviado a un usuario como resultado de una petición del mismo recibida por el servidor. Cuando la página está formada por varios marcos (frames), el conjunto de los mismos tendrá, a efectos de cómputo, la consideración de una página unitaria.

### Visita:

Una secuencia ininterrumpida de páginas servidas a un usuario válido. Si dicho usuario no realiza peticiones de páginas en un periodo de tiempo (30 min) la siguiente petición constituirá el inicio de una nueva visita.

### Navegador Único:

Total de combinaciones únicas de una dirección IP y un identificador adicional. Los medios pueden utilizar cookies o el Identificador de Alta de registro.

### Duración Página Vista:

Tiempo acumulado en segundos de todas las páginas vistas (en visitas de dos o más páginas vistas), dividido por el número total de páginas vistas.

### Duración Visita:

Tiempo en segundos de todas las visitas de dos o más páginas vistas, dividido por el número total de visitas de dos o más páginas vistas.

### Tráfico nacional:

Audiencia/difusión correspondiente a España medida en base a los datos de las direcciones IP registradas por el sistema de medición.

## 7. Opinión

De OJDinteractiva, la división de INFORMACIÓN Y CONTROL DE PUBLICACIONES S.A.:

Hemos examinado la información facilitada por el editor del medio electrónico para el periodo que comprende la presente certificación.

Nuestro examen se ha realizado de acuerdo con las normas y procedimientos establecidos en las Normas Técnicas para el Control de los Medios Electrónicos de Comunicación.

En nuestra opinión, la presente acta presenta razonablemente la difusión/audiencia registrada por este medio electrónico.

### ADVERTENCIA:

El trabajo de OJDinteractiva, la división de INFORMACIÓN Y CONTROL DE PUBLICACIONES S.A (INTROL) se limita a la realización de pruebas para la revisión de los datos de recuento suministrados por el editor con la finalidad de expresar una opinión sobre la razonabilidad de dichos datos de acuerdo con las Normas Técnicas para el control de los MEC.

Por tanto, INTROL no acepta responsabilidad alguna por las inexactitudes o errores que puedan existir en los datos de recuento. Tampoco acepta ninguna responsabilidad por la falsedad en los datos de recuento recibidos del editor, ni por otros datos de medición que no están incluidos en el análisis.

Mayo - 2023

OJDinteractiva