



INFORMACION Y CONTROL DE PUBLICACIONES, S.A.

Velázquez, 46, 1º Drcha - Tel. 91 435 00 32 Fax 91 435 96 05 - 28001 - MADRID
Entença, 218 Entr. 7 - Tel 93 439 24 18 Fax 93 419 25 34 - 08029 - BARCELONA

Título: ICEX España Exportación e Inversiones
URL Primaria: http://www.icex.es
Editor: ICEX España Exportación e Inversiones
Domicilio: Pso. de la Castellana, 14-16
Ciudad: 28046 MADRID
Teléfono: 902 349 000
Fax: 91 349 18 13
E-mail: icex@icex.es
Clasificación: Administraciones Públicas y Organizaciones sin ánimo de lucro
Sub-Clasificación: Administraciones Públicas



1. Cifras totales y promedios (Nacional e Internacional)

MES - AÑO	NAVEGADORES UNICOS	VISITAS	PAGINAS
Marzo - 2019	315.107	457.783	1.105.600
PROMEDIO DIARIO	12.645	14.767	35.665
PROMEDIO LUNES-VIERNES	14.875	17.540	43.872
PROMEDIO SABADO-DOMINGO	7.964	8.944	18.429
PAGINAS / VISITAS	2,42		
DURACION MEDIA VISITAS	0:02:15		
DURACION MEDIA PAGINAS	0:01:35		

2. Secciones (Nacional e Internacional)

	PAGINAS	%
HOME	52.628	4.76 %
RESTO	1.052.972	95.24 %

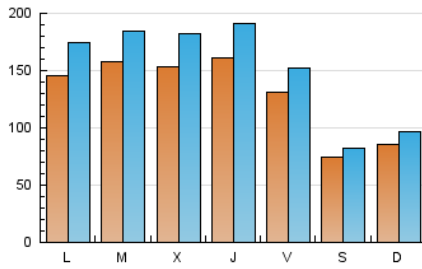
3. Por día del mes (Nacional e Internacional)

Día	N. únicos	Visitas	Páginas	Día	N. únicos	Visitas	Páginas	Día	N. únicos	Visitas	Páginas
1	11.883	13.796	36.256	11	14.233	17.019	44.725	21	15.680	18.738	46.129
2	5.506	6.135	13.965	12	14.061	16.724	43.657	22	13.120	15.479	36.538
3	9.275	10.022	26.879	13	14.143	16.815	44.090	23	7.768	8.836	17.107
4	12.282	14.814	40.740	14	16.536	19.682	46.483	24	8.876	10.136	19.927
5	16.803	19.433	49.756	15	14.036	16.370	36.921	25	15.560	18.741	46.241
6	15.505	18.294	47.337	16	8.511	9.447	16.131	26	15.651	18.328	44.151
7	17.116	19.443	54.483	17	9.308	10.509	18.706	27	15.547	18.589	47.159
8	13.620	15.455	42.049	18	15.976	19.020	44.353	28	15.200	18.361	43.418
9	7.686	8.528	20.432	19	16.657	19.411	45.090	29	12.739	14.823	33.902
10	7.217	8.248	17.962	20	16.022	19.006	47.833	30	7.473	8.419	15.798
								31	8.020	9.162	17.382

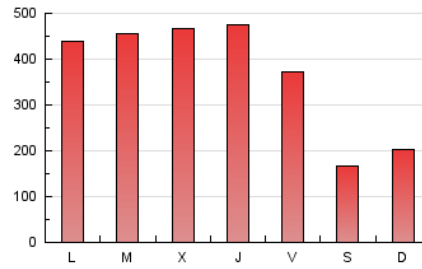
4. Gráficas (Nacional e Internacional)

4.1 Por día de la semana (promedio)

N. únicos / Visitas (x 100)

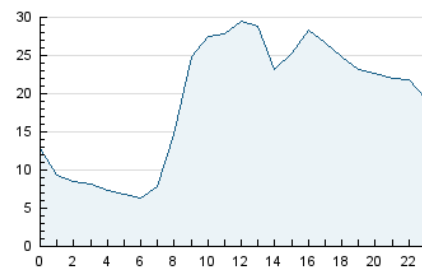


Páginas (x 100)

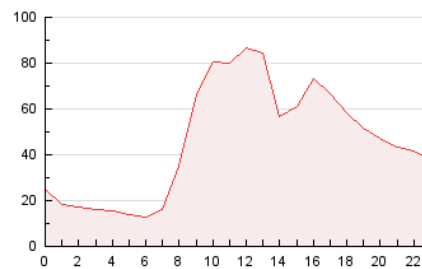


4.2 Por franja horaria (promedio)

Visitas (x 1000)

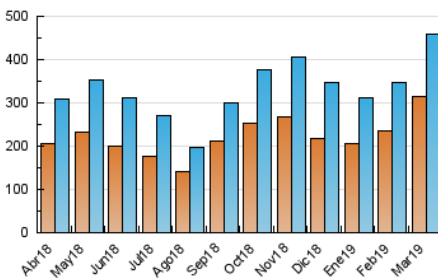


Páginas (x 1000)

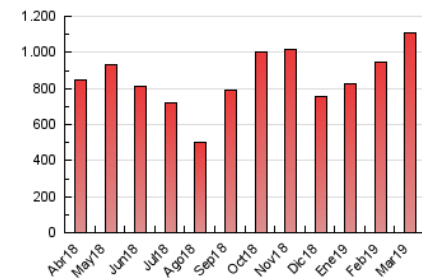


4.3 Por meses

N. únicos / Visitas (x 1000)



Páginas (x 1000)





INFORMACION Y CONTROL DE PUBLICACIONES, S.A.

Velázquez, 46, 1º Drcha - Tel. 91 435 00 32 Fax 91 435 96 05 - 28001 - MADRID
 Entença, 218 Entr. 7 - Tel 93 439 24 18 Fax 93 419 25 34 - 08029 - BARCELONA

Anexo - Tráfico Nacional

Título: ICEX España Exportación e Inversiones
URL Primaria: http://www.icex.es
Editor: ICEX España Exportación e Inversiones
Domicilio: Pso. de la Castellana, 14-16
Ciudad: 28046 MADRID
Teléfono: 902 349 000
Fax: 91 349 18 13
E-mail: icex@icex.es
Clasificación: Administraciones Públicas y Organizaciones sin ánimo de lucro
Sub-Clasificación: Administraciones Públicas



1. Cifras totales y promedios (Nacional)

MES - AÑO	NAVEGADORES UNICOS	VISITAS	PAGINAS
Marzo - 2019	174.860	284.198	739.737
PROMEDIO DIARIO	7.557	9.168	23.862
PROMEDIO LUNES-VIERNES	9.072	11.121	30.240
PROMEDIO SABADO-DOMINGO	4.375	5.066	10.469
PAGINAS / VISITAS	2,60		
DURACION MEDIA VISITAS	0:02:33		
DURACION MEDIA PAGINAS	0:01:36		

2. Secciones (Nacional)

	PAGINAS	%
HOME	41.380	5.59 %
RESTO	698.357	94.41 %

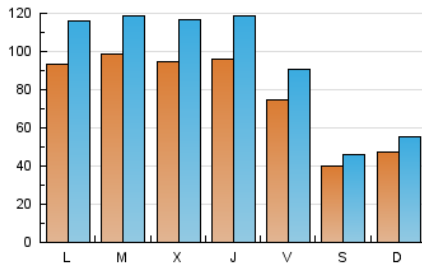
3. Por día del mes (Nacional)

Día	N. únicos	Visitas	Páginas	Día	N. únicos	Visitas	Páginas	Día	N. únicos	Visitas	Páginas
1	6.003	7.364	21.625	11	8.703	10.888	32.292	21	10.367	12.784	33.706
2	2.512	2.909	7.534	12	8.632	10.650	30.774	22	8.634	10.324	25.618
3	2.910	3.462	9.456	13	8.593	10.573	31.496	23	4.800	5.618	11.238
4	7.579	9.617	30.155	14	10.513	13.014	33.447	24	5.837	6.808	13.677
5	9.897	11.882	32.160	15	8.945	10.721	25.711	25	10.102	12.549	34.170
6	9.182	11.361	31.996	16	5.403	6.077	10.338	26	9.940	11.960	31.222
7	7.908	9.732	29.414	17	6.300	7.106	12.797	27	9.706	12.102	34.003
8	5.993	7.478	21.399	18	11.069	13.373	33.363	28	9.676	12.003	31.416
9	2.976	3.475	8.164	19	10.901	13.015	32.344	29	7.810	9.488	23.721
10	3.639	4.299	10.611	20	10.365	12.661	35.011	30	4.340	5.018	9.378
								31	5.031	5.887	11.501

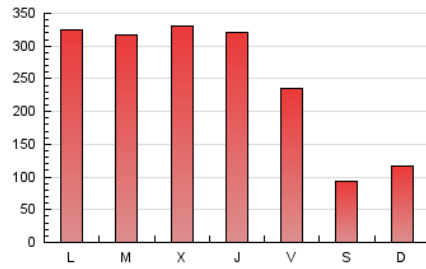
4. Gráficas (Nacional)

4.1 Por día de la semana (promedio)

N. únicos / Visitas (x 100)

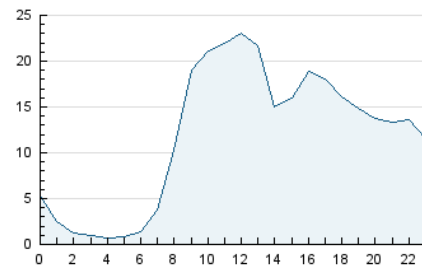


Páginas (x 100)

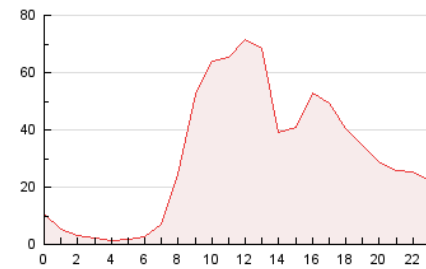


4.2 Por franja horaria (promedio)

Visitas (x 1000)

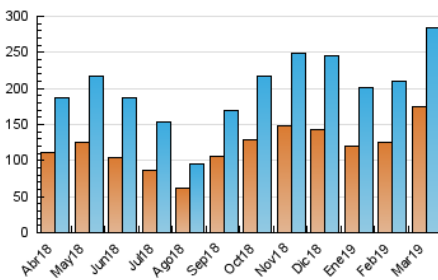


Páginas (x 1000)

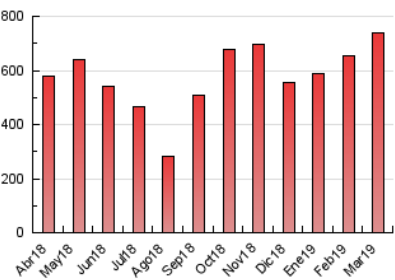


4.3 Por meses

N. únicos / Visitas (x 1000)



Páginas (x 1000)



5. Observaciones

Este Medio Electrónico de Comunicación ha sido medido por la herramienta Google Analytics de Google

6. Definiciones básicas (Para más información ver Normas Técnicas para el Control de los Medios Electrónicos de Comunicación)

Página Vista:

Conjunto de ficheros enviado a un usuario como resultado de una petición del mismo recibida por el servidor. Cuando la página está formada por varios marcos (frames), el conjunto de los mismos tendrá, a efectos de cómputo, la consideración de una página unitaria.

Visita:

Una secuencia ininterrumpida de páginas servidas a un usuario válido. Si dicho usuario no realiza peticiones de páginas en un periodo de tiempo (30 min) la siguiente petición constituirá el inicio de una nueva visita.

Navegador Único:

Total de combinaciones únicas de una dirección IP y un identificador adicional. Los medios pueden utilizar cookies o el Identificador de Alta de registro.

Duración Página Vista:

Tiempo acumulado en segundos de todas las páginas vistas (en visitas de dos o más páginas vistas), dividido por el número total de páginas vistas.

Duración Visita:

Tiempo en segundos de todas las visitas de dos o más páginas vistas, dividido por el número total de visitas de dos o más páginas vistas.

Tráfico nacional:

Audiencia/difusión correspondiente a España medida en base a los datos de las direcciones IP registradas por el sistema de medición.

7. Opinión

De OJDinteractiva, la división de INFORMACIÓN Y CONTROL DE PUBLICACIONES S.A.:

Hemos examinado la información facilitada por el editor del medio electrónico para el periodo que comprende la presente certificación.

Nuestro examen se ha realizado de acuerdo con las normas y procedimientos establecidos en las Normas Técnicas para el Control de los Medios Electrónicos de Comunicación.

En nuestra opinión, la presente acta presenta razonablemente la difusión/audiencia registrada por este medio electrónico.

ADVERTENCIA:

El trabajo de OJDinteractiva, la división de INFORMACIÓN Y CONTROL DE PUBLICACIONES S.A (INTROL) se limita a la realización de pruebas para la revisión de los datos de recuento suministrados por el editor con la finalidad de expresar una opinión sobre la razonabilidad de dichos datos de acuerdo con las Normas Técnicas para el control de los MEC.

Por tanto, INTROL no acepta responsabilidad alguna por las inexactitudes o errores que puedan existir en los datos de recuento. Tampoco acepta ninguna responsabilidad por la falsedad en los datos de recuento recibidos del editor, ni por otros datos de medición que no están incluidos en el análisis.

Abril - 2019

OJDinteractiva