



INFORMACION Y CONTROL DE PUBLICACIONES, S.A.

Velázquez, 46, 1º Drcha - Tel. 91 435 00 32 Fax 91 435 96 05 - 28001 - MADRID
 Entença, 218 Entr. 7 - Tel 93 439 24 18 Fax 93 419 25 34 - 08029 - BARCELONA

Título: ICEX España Exportación e Inversiones
URL Primaria: http://www.icex.es
Editor: ICEX España Exportación e Inversiones
Domicilio: Pso. de la Castellana, 14-16
Ciudad: 28046 MADRID
Teléfono: 902 349 000
Fax: 91 349 18 13
E-mail: icex@icex.es
Clasificación: Administraciones Públicas y Organizaciones sin ánimo de lucro
Sub-Clasificación: Administraciones Públicas



1. Cifras totales y promedios (Nacional e Internacional)

MES - AÑO	NAVEGADORES UNICOS	VISITAS	PAGINAS
Febrero - 2017	181.463	264.934	939.295
PROMEDIO DIARIO	7.990	9.462	33.546
PROMEDIO LUNES-VIERNES	9.524	11.354	40.978
PROMEDIO SABADO-DOMINGO	4.156	4.733	14.967
PAGINAS / VISITAS	3,55		
DURACION MEDIA VISITAS	0:02:50		
DURACION MEDIA PAGINAS	0:01:07		

2. Secciones (Nacional e Internacional)

	PAGINAS	%
HOME	40.727	4.34 %
RESTO	898.568	95.66 %

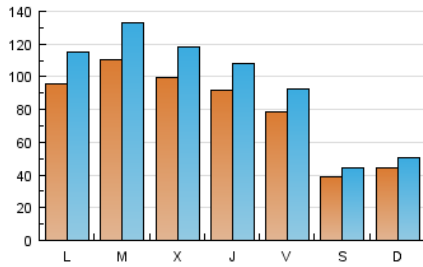
3. Por día del mes (Nacional e Internacional)

Día	N. únicos	Visitas	Páginas	Día	N. únicos	Visitas	Páginas	Día	N. únicos	Visitas	Páginas
1	4.391	4.979	18.775	11	4.989	5.712	16.750	21	10.820	12.785	46.527
2	7.679	8.863	31.712	12	5.617	6.458	20.677	22	11.750	14.175	52.573
3	9.507	11.307	39.282	13	11.859	14.505	54.598	23	11.936	14.206	50.699
4	4.402	5.005	16.357	14	11.895	14.270	51.319	24	8.925	10.573	36.173
5	4.935	5.772	17.987	15	10.313	12.397	43.350	25	4.182	4.701	14.107
6	11.234	13.594	51.464	16	3.844	4.402	16.388	26	4.770	5.479	18.257
7	11.070	13.451	50.060	17	3.451	3.816	12.588	27	10.584	12.752	46.194
8	13.263	15.815	57.946	18	2.090	2.255	7.893	28	10.444	12.641	44.497
9	13.399	15.859	54.990	19	2.265	2.481	7.710				
10	9.680	11.413	41.085	20	4.438	5.268	19.337				

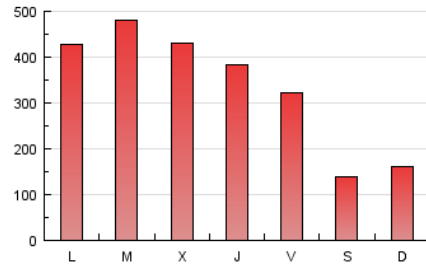
4. Gráficas (Nacional e Internacional)

4.1 Por día de la semana (promedio)

N. únicos / Visitas (x 100)



Páginas (x 100)

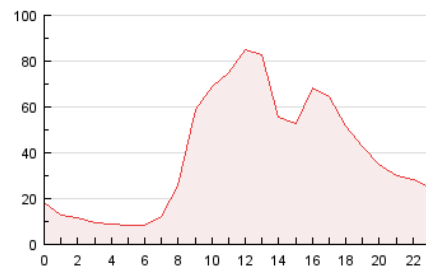


4.2 Por franja horaria (promedio)

Visitas (x 1000)

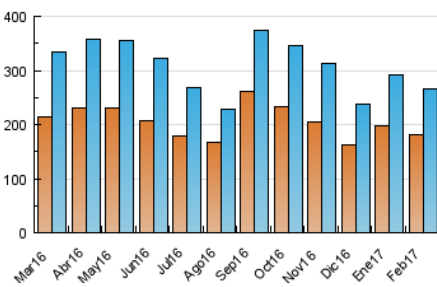


Páginas (x 1000)

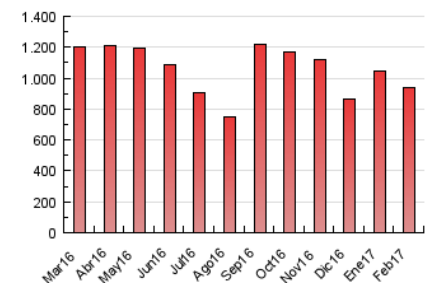


4.3 Por meses

N. únicos / Visitas (x 1000)



Páginas (x 1000)





INFORMACION Y CONTROL DE PUBLICACIONES, S.A.

Velázquez, 46, 1º Drcha - Tel. 91 435 00 32 Fax 91 435 96 05 - 28001 - MADRID
 Entença, 218 Entr. 7 - Tel 93 439 24 18 Fax 93 419 25 34 - 08029 - BARCELONA

Anexo - Tráfico Nacional

Título: ICEX España Exportación e Inversiones
URL Primaria: http://www.icex.es
Editor: ICEX España Exportación e Inversiones
Domicilio: Pso. de la Castellana, 14-16
Ciudad: 28046 MADRID
Teléfono: 902 349 000
Fax: 91 349 18 13
E-mail: icex@icex.es
Clasificación: Administraciones Públicas y Organizaciones sin ánimo de lucro
Sub-Clasificación: Administraciones Públicas



1. Cifras totales y promedios (Nacional)

MES - AÑO	NAVEGADORES UNICOS	VISITAS	PAGINAS
Febrero - 2017	105.425	168.206	632.259
PROMEDIO DIARIO	4.898	6.007	22.581
PROMEDIO LUNES-VIERNES	6.012	7.407	28.274
PROMEDIO SABADO-DOMINGO	2.111	2.508	8.348
PAGINAS / VISITAS	3,76		
DURACION MEDIA VISITAS	0:03:16		
DURACION MEDIA PAGINAS	0:01:11		

2. Secciones (Nacional)

	PAGINAS	%
HOME	31.835	5.04 %
RESTO	600.424	94.96 %

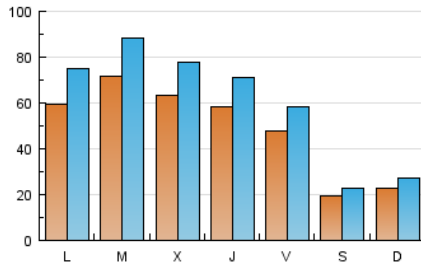
3. Por día del mes (Nacional)

Día	N. únicos	Visitas	Páginas	Día	N. únicos	Visitas	Páginas	Día	N. únicos	Visitas	Páginas
1	2.230	2.632	10.007	11	2.713	3.231	10.064	21	7.222	8.757	32.749
2	4.690	5.606	21.380	12	3.016	3.595	12.554	22	7.316	9.142	36.480
3	5.746	7.123	25.722	13	7.618	9.673	38.810	23	7.833	9.607	36.557
4	2.353	2.763	8.986	14	7.905	9.728	36.777	24	5.535	6.773	24.916
5	2.749	3.383	11.380	15	6.910	8.479	30.828	25	1.974	2.302	7.061
6	7.332	9.132	36.558	16	1.950	2.379	9.421	26	2.422	2.921	10.836
7	7.121	8.916	35.246	17	1.649	1.894	5.997	27	6.547	8.204	31.891
8	8.984	10.954	42.350	18	748	823	2.829	28	6.336	7.940	29.917
9	8.913	10.774	40.262	19	909	1.043	3.077				
10	6.081	7.447	28.768	20	2.331	2.985	10.836				

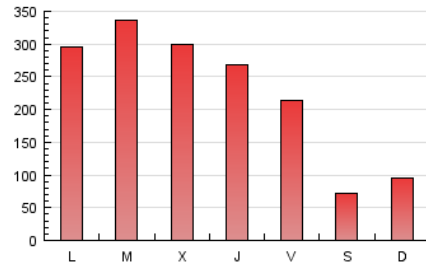
4. Gráficas (Nacional)

4.1 Por día de la semana (promedio)

N. únicos / Visitas (x 100)

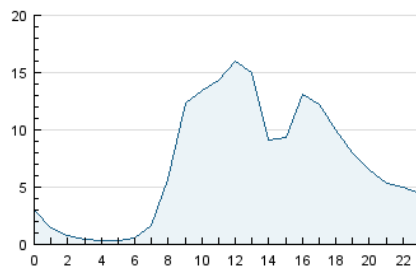


Páginas (x 100)

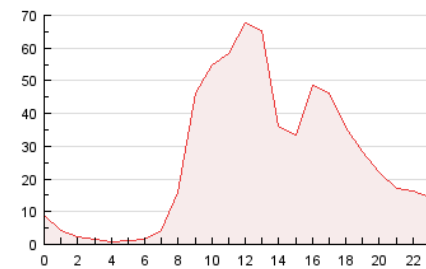


4.2 Por franja horaria (promedio)

Visitas (x 1000)

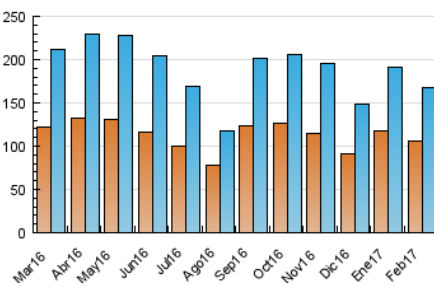


Páginas (x 1000)

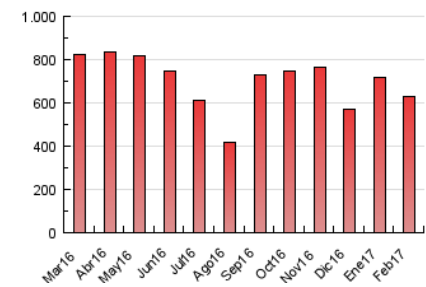


4.3 Por meses

N. únicos / Visitas (x 1000)



Páginas (x 1000)



5. Observaciones

Este Medio Electrónico de Comunicación ha sido medido por la herramienta Google Analytics de Google

6. Definiciones básicas (Para más información ver Normas Técnicas para el Control de los Medios Electrónicos de Comunicación)

Página Vista:

Conjunto de ficheros enviado a un usuario como resultado de una petición del mismo recibida por el servidor. Cuando la página está formada por varios marcos (frames), el conjunto de los mismos tendrá, a efectos de cómputo, la consideración de una página unitaria.

Visita:

Una secuencia ininterrumpida de páginas servidas a un usuario válido. Si dicho usuario no realiza peticiones de páginas en un periodo de tiempo (30 min) la siguiente petición constituirá el inicio de una nueva visita.

Navegador Único:

Total de combinaciones únicas de una dirección IP y un identificador adicional. Los medios pueden utilizar cookies o el Identificador de Alta de registro.

Duración Página Vista:

Tiempo acumulado en segundos de todas las páginas vistas (en visitas de dos o más páginas vistas), dividido por el número total de páginas vistas.

Duración Visita:

Tiempo en segundos de todas las visitas de dos o más páginas vistas, dividido por el número total de visitas de dos o más páginas vistas.

Tráfico nacional:

Audiencia/difusión correspondiente a España medida en base a los datos de las direcciones IP registradas por el sistema de medición.

7. Opinión

De OJDinteractiva, la división de INFORMACIÓN Y CONTROL DE PUBLICACIONES S.A.:

Hemos examinado la información facilitada por el editor del medio electrónico para el periodo que comprende la presente certificación.

Nuestro examen se ha realizado de acuerdo con las normas y procedimientos establecidos en las Normas Técnicas para el Control de los Medios Electrónicos de Comunicación.

En nuestra opinión, la presente acta presenta razonablemente la difusión/audiencia registrada por este medio electrónico.

ADVERTENCIA:

El trabajo de OJDinteractiva, la división de INFORMACIÓN Y CONTROL DE PUBLICACIONES S.A (INTROL) se limita a la realización de pruebas para la revisión de los datos de recuento suministrados por el editor con la finalidad de expresar una opinión sobre la razonabilidad de dichos datos de acuerdo con las Normas Técnicas para el control de los MEC.

Por tanto, INTROL no acepta responsabilidad alguna por las inexactitudes o errores que puedan existir en los datos de recuento. Tampoco acepta ninguna responsabilidad por la falsedad en los datos de recuento recibidos del editor, ni por otros datos de medición que no están incluidos en el análisis.

Marzo - 2017

OJDinteractiva