



## INFORMACION Y CONTROL DE PUBLICACIONES, S.A.

Velázquez, 46, 1º Drcha - Tel. 91 435 00 32 Fax 91 435 96 05 - 28001 - MADRID  
Av. Diagonal 497, 5a planta - Tel 93 439 24 18 Fax 93 419 25 34 - 08029 - BARCELONA

**Título:** CANAL56.COM  
**URL Primaria:** https://canal56.com/  
**Editor:** Medios Audiovisuales del Maestrat, S.L.  
**Domicilio:** Traval, 14-16, bajos  
**Ciudad:** 12500 VINARÓS  
**Teléfono:** 964456061  
**Fax:**  
**E-mail:**  
**Clasificación:** Noticias e Información  
**Sub-Clasificación:** Noticias globales y actualidad



### 1. Cifras totales y promedios (Nacional e Internacional)

MES - AÑO	NAVEGADORES UNICOS	VISITAS	PAGINAS
Abril - 2022	7.960	12.143	25.863
<b>PROMEDIO DIARIO</b>	<b>348</b>	<b>405</b>	<b>862</b>
<b>PROMEDIO LUNES-VIERNES</b>	<b>342</b>	<b>398</b>	<b>844</b>
<b>PROMEDIO SABADO-DOMINGO</b>	<b>361</b>	<b>422</b>	<b>905</b>
<b>PAGINAS / VISITAS</b>	<b>2,13</b>		
<b>DURACION MEDIA VISITAS</b>	<b>0:02:12</b>		
<b>DURACION MEDIA PAGINAS</b>	<b>0:01:57</b>		

### 2. Secciones (Nacional e Internacional)

	PAGINAS	%
<b>HOME</b>	7.598	29.38 %
<b>RESTO</b>	18.265	70.62 %

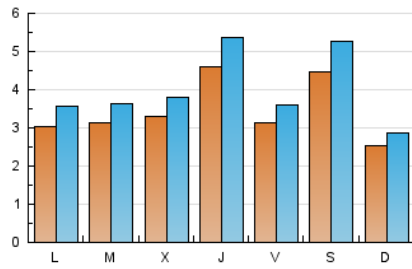
### 3. Por día del mes (Nacional e Internacional)

Día	N. únicos	Visitas	Páginas	Día	N. únicos	Visitas	Páginas	Día	N. únicos	Visitas	Páginas
1	371	424	879	11	397	485	1.021	21	358	423	998
2	238	277	590	12	388	438	834	22	319	361	834
3	310	352	791	13	361	416	749	23	301	337	604
4	335	410	835	14	218	234	410	24	179	197	392
5	357	424	996	15	260	309	690	25	311	340	702
6	250	279	670	16	271	308	582	26	284	323	794
7	328	372	807	17	190	209	378	27	296	341	690
8	310	370	706	18	168	194	395	28	930	1.121	2.277
9	219	251	483	19	229	264	618	29	299	335	747
10	336	394	789	20	417	486	1.062	30	1.201	1.469	3.540

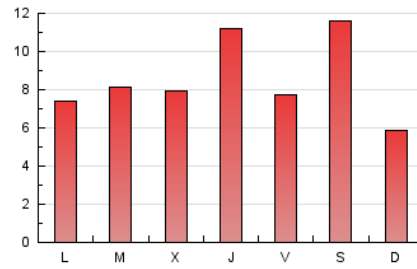
4. Gráficas (Nacional e Internacional)

4.1 Por día de la semana (promedio)

N. únicos / Visitas (x 100)



Páginas (x 100)

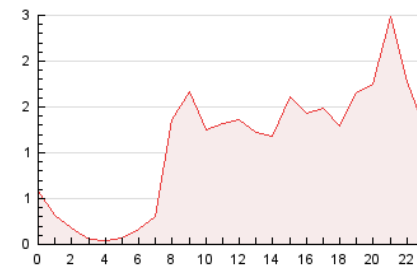


4.2 Por franja horaria (promedio)

Visitas\_\_ (x 1000)

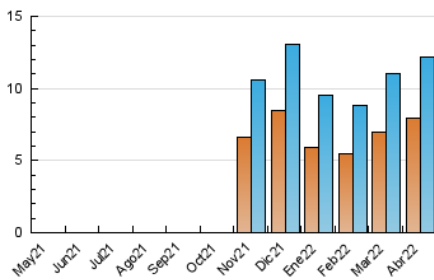


Páginas (x 1000)

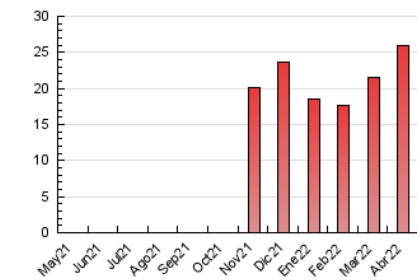


4.3 Por meses

N. únicos / Visitas (x 1000)



Páginas (x 1000)





## INFORMACION Y CONTROL DE PUBLICACIONES, S.A.

Velázquez, 46, 1º Drcha - Tel. 91 435 00 32 Fax 91 435 96 05 - 28001 - MADRID  
Av. Diagonal 497, 5a planta - Tel 93 439 24 18 Fax 93 419 25 34 - 08029 - BARCELONA

### Anexo - Tráfico Nacional

**Título:** CANAL56.COM  
**URL Primaria:** https://canal56.com/  
**Editor:** Medios Audiovisuales del Maestrat, S.L.  
**Domicilio:** Traval, 14-16, bajos  
**Ciudad:** 12500 VINARÓS  
**Teléfono:** 964456061  
**Fax:**  
**E-mail:**  
**Clasificación:** Noticias e Información  
**Sub-Clasificación:** Noticias globales y actualidad



#### 1. Cifras totales y promedios (Nacional)

MES - AÑO	NAVEGADORES UNICOS	VISITAS	PAGINAS
Abril - 2022	5.671	9.688	22.376
<b>PROMEDIO DIARIO</b>	<b>271</b>	<b>323</b>	<b>746</b>
<b>PROMEDIO LUNES-VIERNES</b>	<b>256</b>	<b>304</b>	<b>706</b>
<b>PROMEDIO SABADO-DOMINGO</b>	<b>307</b>	<b>367</b>	<b>838</b>
<b>PAGINAS / VISITAS</b>	<b>2,31</b>		
<b>DURACION MEDIA VISITAS</b>	<b>0:02:42</b>		
<b>DURACION MEDIA PAGINAS</b>	<b>0:02:03</b>		

#### 2. Secciones (Nacional)

	PAGINAS	%
<b>HOME</b>	5.940	26.55 %
<b>RESTO</b>	16.436	73.45 %

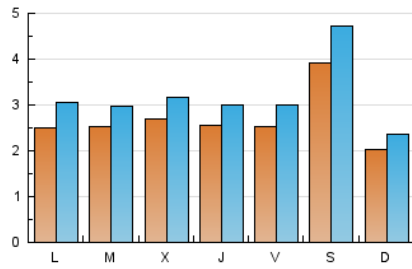
#### 3. Por día del mes (Nacional)

Día	N. únicos	Visitas	Páginas	Día	N. únicos	Visitas	Páginas	Día	N. únicos	Visitas	Páginas
1	306	359	808	11	335	422	956	21	312	377	943
2	197	236	545	12	306	356	751	22	255	297	762
3	257	298	733	13	296	350	676	23	252	287	546
4	278	353	776	14	188	202	373	24	141	158	347
5	283	347	910	15	209	258	618	25	261	290	650
6	193	221	609	16	225	262	528	26	236	275	728
7	270	313	746	17	142	161	327	27	245	290	638
8	257	315	644	18	128	153	341	28	248	306	683
9	170	202	433	19	181	215	561	29	242	278	679
10	269	327	720	20	343	411	983	30	1.110	1.369	3.362

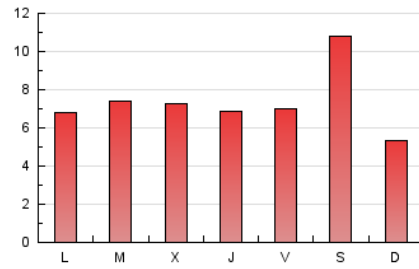
4. Gráficas (Nacional)

4.1 Por día de la semana (promedio)

N. únicos / Visitas (x 100)



Páginas (x 100)

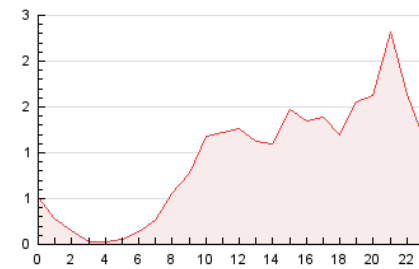


4.2 Por franja horaria (promedio)

Visitas\_ (x 1000)

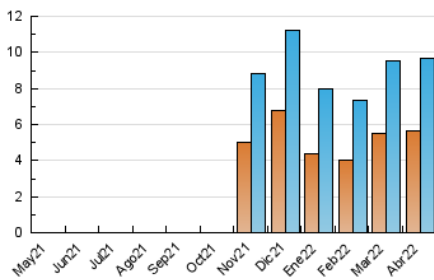


Páginas (x 1000)

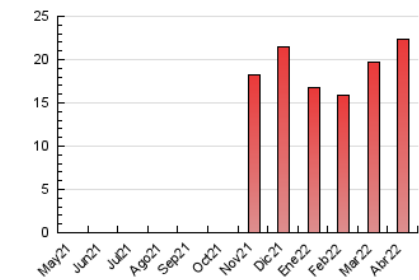


4.3 Por meses

N. únicos / Visitas (x 1000)



Páginas (x 1000)



## 5. Observaciones

Este Medio Electrónico de Comunicación ha sido medido por la herramienta Google Analytics de Google

## 6. Definiciones básicas (Para más información ver Normas Técnicas para el Control de los Medios Electrónicos de Comunicación)

### Página Vista:

Conjunto de ficheros enviado a un usuario como resultado de una petición del mismo recibida por el servidor. Cuando la página está formada por varios marcos (frames), el conjunto de los mismos tendrá, a efectos de cómputo, la consideración de una página unitaria.

### Visita:

Una secuencia ininterrumpida de páginas servidas a un usuario válido. Si dicho usuario no realiza peticiones de páginas en un periodo de tiempo (30 min) la siguiente petición constituirá el inicio de una nueva visita.

### Navegador Único:

Total de combinaciones únicas de una dirección IP y un identificador adicional. Los medios pueden utilizar cookies o el Identificador de Alta de registro.

### Duración Página Vista:

Tiempo acumulado en segundos de todas las páginas vistas (en visitas de dos o más páginas vistas), dividido por el número total de páginas vistas.

### Duración Visita:

Tiempo en segundos de todas las visitas de dos o más páginas vistas, dividido por el número total de visitas de dos o más páginas vistas.

### Tráfico nacional:

Audiencia/difusión correspondiente a España medida en base a los datos de las direcciones IP registradas por el sistema de medición.

## 7. Opinión

De OJDinteractiva, la división de INFORMACIÓN Y CONTROL DE PUBLICACIONES S.A.:

Hemos examinado la información facilitada por el editor del medio electrónico para el periodo que comprende la presente certificación.

Nuestro examen se ha realizado de acuerdo con las normas y procedimientos establecidos en las Normas Técnicas para el Control de los Medios Electrónicos de Comunicación.

En nuestra opinión, la presente acta presenta razonablemente la difusión/audiencia registrada por este medio electrónico.

### ADVERTENCIA:

El trabajo de OJDinteractiva, la división de INFORMACIÓN Y CONTROL DE PUBLICACIONES S.A (INTROL) se limita a la realización de pruebas para la revisión de los datos de recuento suministrados por el editor con la finalidad de expresar una opinión sobre la razonabilidad de dichos datos de acuerdo con las Normas Técnicas para el control de los MEC. Por tanto, INTROL no acepta responsabilidad alguna por las inexactitudes o errores que puedan existir en los datos de recuento. Tampoco acepta ninguna responsabilidad por la falsedad en los datos de recuento recibidos del editor, ni por otros datos de medición que no están incluidos en el análisis.

Mayo - 2022

OJDinteractiva