



INFORMACION Y CONTROL DE PUBLICACIONES, S.A.

Velázquez, 46, 1º Drcha - Tel. 91 435 00 32 Fax 91 435 96 05 - 28001 - MADRID
Av. Diagonal 497, 5a planta - Tel 93 439 24 18 Fax 93 419 25 34 - 08029 - BARCELONA

Título: CANAL56.COM
URL Primaria: https://canal56.com/
Editor: Medios Audiovisuales del Maestrat, S.L.
Domicilio: Traval, 14-16, bajos
Ciudad: 12500 VINARÓS
Teléfono: 964456061
Fax:
E-mail:
Clasificación: Noticias e Información
Sub-Clasificación: Noticias globales y actualidad



1. Cifras totales y promedios (Nacional e Internacional)

MES - AÑO	NAVEGADORES UNICOS	VISITAS	PAGINAS
Febrero - 2022	5.443	8.847	17.570
PROMEDIO DIARIO	275	316	628
PROMEDIO LUNES-VIERNES	274	314	659
PROMEDIO SABADO-DOMINGO	276	321	548
PAGINAS / VISITAS	1,99		
DURACION MEDIA VISITAS	0:01:53		
DURACION MEDIA PAGINAS	0:01:54		

2. Secciones (Nacional e Internacional)

	PAGINAS	%
HOME	4.685	26.66 %
RESTO	12.885	73.34 %

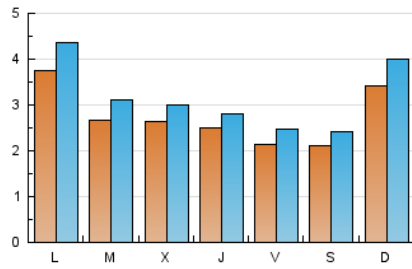
3. Por día del mes (Nacional e Internacional)

Día	N. únicos	Visitas	Páginas	Día	N. únicos	Visitas	Páginas	Día	N. únicos	Visitas	Páginas
1	196	229	703	11	176	196	446	21	349	414	870
2	245	268	741	12	138	150	250	22	335	386	783
3	231	257	666	13	251	295	530	23	344	381	715
4	217	257	547	14	310	375	721	24	417	461	781
5	211	237	474	15	260	288	565	25	257	290	601
6	361	411	606	16	282	332	616	26	329	392	698
7	356	408	760	17	182	205	447	27	380	444	707
8	282	335	713	18	205	244	520	28	488	545	1.052
9	189	213	484	19	165	187	361				
10	164	195	456	20	375	452	757				

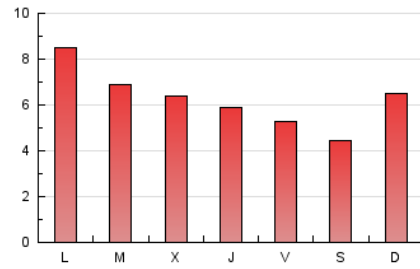
4. Gráficas (Nacional e Internacional)

4.1 Por día de la semana (promedio)

N. únicos / Visitas (x 100)



Páginas (x 100)

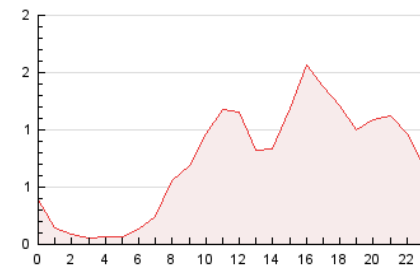


4.2 Por franja horaria (promedio)

Visitas_ (x 1000)

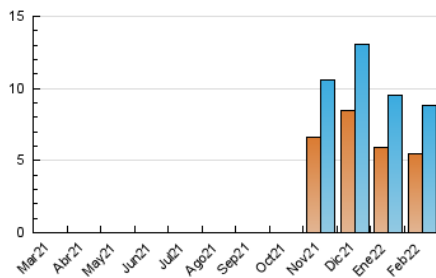


Páginas (x 1000)

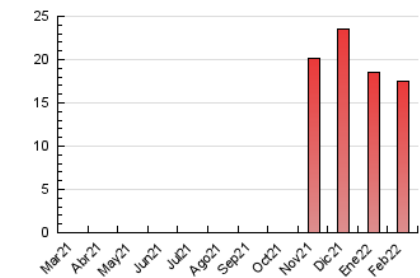


4.3 Por meses

N. únicos / Visitas (x 1000)



Páginas (x 1000)





INFORMACION Y CONTROL DE PUBLICACIONES, S.A.

Velázquez, 46, 1º Drcha - Tel. 91 435 00 32 Fax 91 435 96 05 - 28001 - MADRID
 Av. Diagonal 497, 5a planta - Tel 93 439 24 18 Fax 93 419 25 34 - 08029 - BARCELONA

Anexo - Tráfico Nacional

Título: CANAL56.COM
URL Primaria: https://canal56.com/
Editor: Medios Audiovisuales del Maestrat, S.L.
Domicilio: Traval, 14-16, bajos
Ciudad: 12500 VINARÓS
Teléfono: 964456061
Fax:
E-mail:
Clasificación: Noticias e Información
Sub-Clasificación: Noticias globales y actualidad



1. Cifras totales y promedios (Nacional)

MES - AÑO	NAVEGADORES UNICOS	VISITAS	PAGINAS
Febrero - 2022	4.023	7.360	15.886
PROMEDIO DIARIO	223	263	567
PROMEDIO LUNES-VIERNES	222	261	601
PROMEDIO SABADO-DOMINGO	224	268	485
PAGINAS / VISITAS	2,16		
DURACION MEDIA VISITAS	0:02:13		
DURACION MEDIA PAGINAS	0:01:55		

2. Secciones (Nacional)

	PAGINAS	%
HOME	4.538	28.57 %
RESTO	11.348	71.43 %

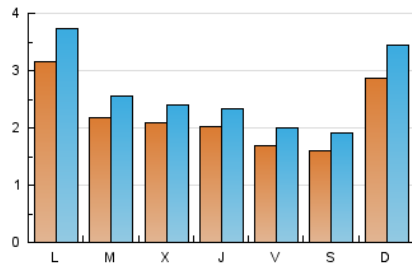
3. Por día del mes (Nacional)

Día	N. únicos	Visitas	Páginas	Día	N. únicos	Visitas	Páginas	Día	N. únicos	Visitas	Páginas
1	148	179	641	11	139	159	409	21	293	358	812
2	170	190	656	12	103	115	210	22	279	329	719
3	183	208	608	13	202	245	478	23	289	326	658
4	170	208	493	14	251	314	648	24	363	407	722
5	161	187	419	15	211	239	508	25	205	238	544
6	296	345	531	16	232	282	563	26	270	333	633
7	296	346	693	17	141	163	400	27	333	397	657
8	228	278	642	18	158	197	469	28	420	476	982
9	142	165	430	19	109	131	281				
10	124	155	413	20	315	390	667				

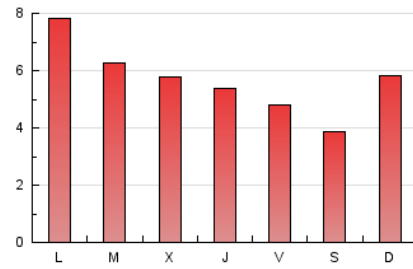
4. Gráficas (Nacional)

4.1 Por día de la semana (promedio)

N. únicos / Visitas (x 100)

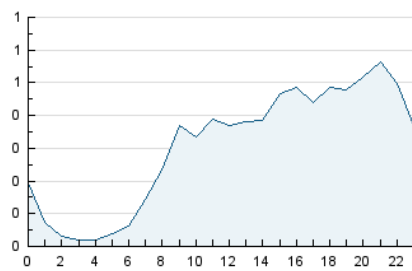


Páginas (x 100)

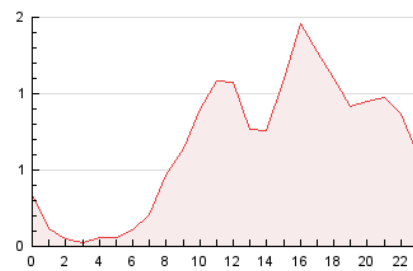


4.2 Por franja horaria (promedio)

Visitas__ (x 1000)

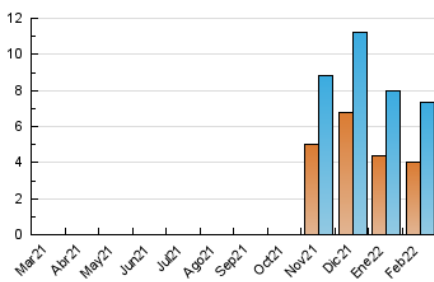


Páginas (x 1000)

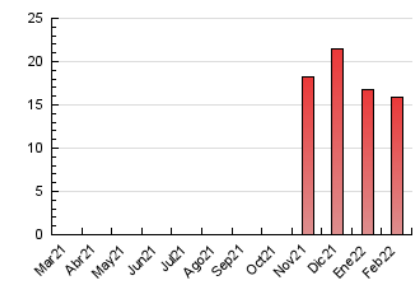


4.3 Por meses

N. únicos / Visitas (x 1000)



Páginas (x 1000)



5. Observaciones

Este Medio Electrónico de Comunicación ha sido medido por la herramienta Google Analytics de Google

6. Definiciones básicas (Para más información ver Normas Técnicas para el Control de los Medios Electrónicos de Comunicación)

Página Vista:

Conjunto de ficheros enviado a un usuario como resultado de una petición del mismo recibida por el servidor. Cuando la página está formada por varios marcos (frames), el conjunto de los mismos tendrá, a efectos de cómputo, la consideración de una página unitaria.

Visita:

Una secuencia ininterrumpida de páginas servidas a un usuario válido. Si dicho usuario no realiza peticiones de páginas en un periodo de tiempo (30 min) la siguiente petición constituirá el inicio de una nueva visita.

Navegador Único:

Total de combinaciones únicas de una dirección IP y un identificador adicional. Los medios pueden utilizar cookies o el Identificador de Alta de registro.

Duración Página Vista:

Tiempo acumulado en segundos de todas las páginas vistas (en visitas de dos o más páginas vistas), dividido por el número total de páginas vistas.

Duración Visita:

Tiempo en segundos de todas las visitas de dos o más páginas vistas, dividido por el número total de visitas de dos o más páginas vistas.

Tráfico nacional:

Audiencia/difusión correspondiente a España medida en base a los datos de las direcciones IP registradas por el sistema de medición.

7. Opinión

De OJDinteractiva, la división de INFORMACIÓN Y CONTROL DE PUBLICACIONES S.A.:

Hemos examinado la información facilitada por el editor del medio electrónico para el periodo que comprende la presente certificación.

Nuestro examen se ha realizado de acuerdo con las normas y procedimientos establecidos en las Normas Técnicas para el Control de los Medios Electrónicos de Comunicación.

En nuestra opinión, la presente acta presenta razonablemente la difusión/audiencia registrada por este medio electrónico.

ADVERTENCIA:

El trabajo de OJDinteractiva, la división de INFORMACIÓN Y CONTROL DE PUBLICACIONES S.A (INTROL) se limita a la realización de pruebas para la revisión de los datos de recuento suministrados por el editor con la finalidad de expresar una opinión sobre la razonabilidad de dichos datos de acuerdo con las Normas Técnicas para el control de los MEC. Por tanto, INTROL no acepta responsabilidad alguna por las inexactitudes o errores que puedan existir en los datos de recuento. Tampoco acepta ninguna responsabilidad por la falsedad en los datos de recuento recibidos del editor, ni por otros datos de medición que no están incluidos en el análisis.

Marzo - 2022

OJDinteractiva