



INFORMACION Y CONTROL DE PUBLICACIONES, S.A.

Velázquez, 46, 1ª Drcha - Tel. 91 435 00 32 Fax 91 435 96 05 - 28001 - MADRID
Av. Diagonal 497, 5a planta - Tel 93 439 24 18 Fax 93 419 25 34 - 08029 - BARCELONA

Título: CANAL56.COM
URL Primaria: https://canal56.com/
Editor: Medios Audiovisuales del Maestrat, S.L.
Domicilio: Traval, 14-16, bajos
Ciudad: 12500 VINARÓS
Teléfono: 964456061
Fax:
E-mail:
Clasificación: Noticias e Información
Sub-Clasificación: Noticias globales y actualidad



1. Cifras totales y promedios (Nacional e Internacional)

MES - AÑO	NAVEGADORES UNICOS	VISITAS	PAGINAS
Enero - 2025	4.209	6.515	17.257
PROMEDIO DIARIO	180	209	557
PROMEDIO LUNES-VIERNES	187	215	594
PROMEDIO SABADO-DOMINGO	161	191	449
PAGINAS / VISITAS	2,66		
DURACION MEDIA VISITAS	0:05:28		
TIEMPO INTERACCIÓN MEDIO	0:04:18		

2. Secciones (Nacional e Internacional)

	PAGINAS	%
HOME	7.022	40.69 %
RESTO	10.235	59.31 %

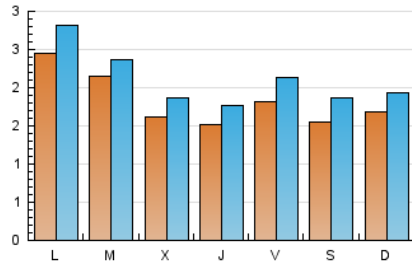
3. Por día del mes (Nacional e Internacional)

Día	N. únicos	Visitas	Páginas	Día	N. únicos	Visitas	Páginas	Día	N. únicos	Visitas	Páginas
1	81	98	213	11	119	138	334	21	188	218	546
2	94	110	299	12	124	136	368	22	217	235	640
3	109	131	468	13	187	217	571	23	170	195	552
4	87	101	239	14	301	299	2.171	24	157	175	465
5	210	237	537	15	185	211	513	25	165	207	509
6	417	469	756	16	174	199	501	26	139	171	466
7	187	212	469	17	234	267	639	27	181	214	516
8	156	186	500	18	248	303	629	28	182	215	536
9	143	175	471	19	198	232	509	29	165	204	577
10	131	159	458	20	196	229	464	30	172	204	604
								31	277	331	737

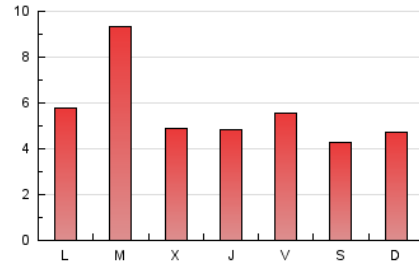
4. Gráficas (Nacional e Internacional)

4.1 Por día de la semana (promedio)

N. únicos / Visitas (x 100)



Páginas (x 100)

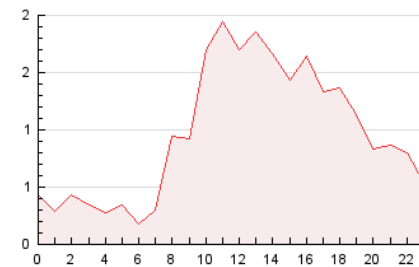


4.2 Por franja horaria (promedio)

Visitas_ (x 1000)

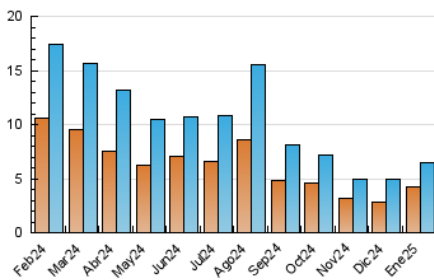


Páginas (x 1000)

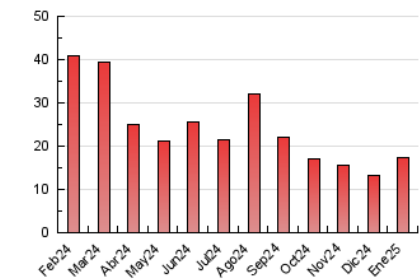


4.3 Por meses

N. únicos / Visitas (x 1000)



Páginas (x 1000)





INFORMACION Y CONTROL DE PUBLICACIONES, S.A.

Velázquez, 46, 1ª Drcha - Tel. 91 435 00 32 Fax 91 435 96 05 - 28001 - MADRID
Av. Diagonal 497, 5a planta - Tel 93 439 24 18 Fax 93 419 25 34 - 08029 - BARCELONA

Anexo - Tráfico Nacional

Título: CANAL56.COM
URL Primaria: https://canal56.com/
Editor: Medios Audiovisuales del Maestrat, S.L.
Domicilio: Traval, 14-16, bajos
Ciudad: 12500 VINARÓS
Teléfono: 964456061
Fax:
E-mail:
Clasificación: Noticias e Información
Sub-Clasificación: Noticias globales y actualidad



1. Cifras totales y promedios (Nacional)

MES - AÑO	NAVEGADORES UNICOS	VISITAS	PAGINAS
Enero - 2025	3.398	5.721	15.193
PROMEDIO DIARIO	154	183	490
PROMEDIO LUNES-VIERNES	159	189	513
PROMEDIO SABADO-DOMINGO	138	167	424
PAGINAS / VISITAS	2,67		
DURACION MEDIA VISITAS	0:06:08		
TIEMPO INTERACCIÓN MEDIO	0:05:12		

2. Secciones (Nacional)

	PAGINAS	%
HOME	5.796	38.15 %
RESTO	9.397	61.85 %

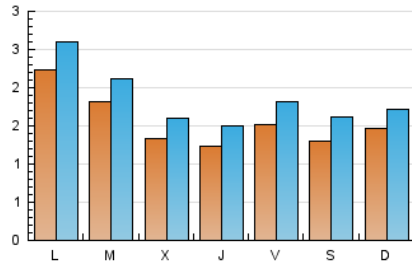
3. Por día del mes (Nacional)

Día	N. únicos	Visitas	Páginas	Día	N. únicos	Visitas	Páginas	Día	N. únicos	Visitas	Páginas
1	66	83	197	11	97	116	309	21	162	192	520
2	72	88	277	12	106	118	350	22	182	201	603
3	84	105	440	13	162	192	545	23	127	153	501
4	71	85	223	14	246	281	951	24	125	143	431
5	190	215	514	15	155	181	482	25	142	183	485
6	389	441	726	16	147	172	472	26	116	148	443
7	155	180	437	17	190	222	593	27	160	193	494
8	132	162	472	18	209	262	580	28	159	192	512
9	123	155	452	19	175	208	484	29	135	174	538
10	107	135	433	20	182	215	444	30	149	181	581
								31	252	305	704

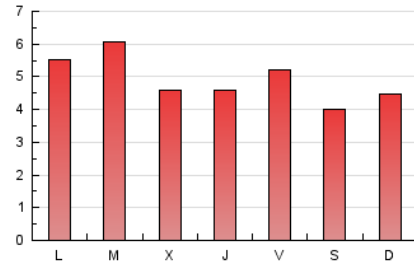
4. Gráficas (Nacional)

4.1 Por día de la semana (promedio)

N. únicos / Visitas (x 100)



Páginas (x 100)

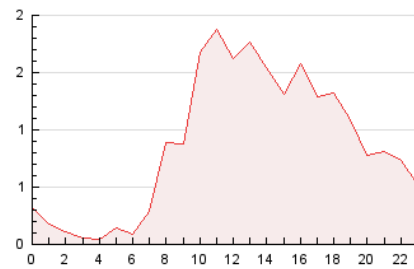


4.2 Por franja horaria (promedio)

Visitas_ (x 1000)

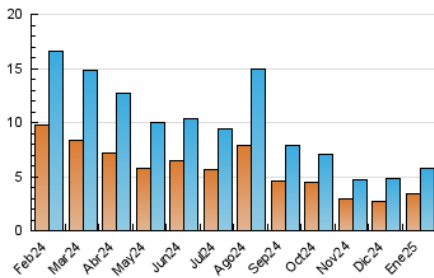


Páginas (x 1000)

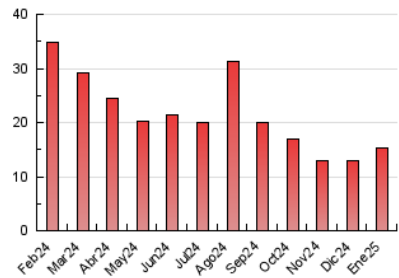


4.3 Por meses

N. únicos / Visitas (x 1000)



Páginas (x 1000)



5. Observaciones

Este Medio Electrónico de Comunicación ha sido medido por la herramienta Google Analytics de Google (GA4).

6. Definiciones básicas (Para más información ver Normas Técnicas para el Control de los Medios Electrónicos de Comunicación)

Página Vista:

Conjunto de ficheros enviado a un usuario como resultado de una petición del mismo recibida por el servidor. Cuando la página está formada por varios marcos (frames), el conjunto de los mismos tendrá, a efectos de cómputo, la consideración de una página unitaria.

Visita:

Una secuencia ininterrumpida de páginas servidas a un usuario válido. Si dicho usuario no realiza peticiones de páginas en un periodo de tiempo (30 min) la siguiente petición constituirá el inicio de una nueva visita.

Navegador Único:

Total de combinaciones únicas de una dirección IP y un identificador adicional. Los medios pueden utilizar cookies o el Identificador de Alta de registro.

Duración Página Vista:

Tiempo acumulado en segundos de todas las páginas vistas (en visitas de dos o más páginas vistas), dividido por el número total de páginas vistas.

Duración Visita:

Tiempo en segundos de todas las visitas de dos o más páginas vistas, dividido por el número total de visitas de dos o más páginas vistas.

Tráfico nacional:

Audiencia/difusión correspondiente a España medida en base a los datos de las direcciones IP registradas por el sistema de medición.

7. Opinión

De OJDinteractiva, la división de INFORMACIÓN Y CONTROL DE PUBLICACIONES S.A.:

Hemos examinado la información facilitada por el editor del medio electrónico para el periodo que comprende la presente certificación.

Nuestro examen se ha realizado de acuerdo con las normas y procedimientos establecidos en las Normas Técnicas para el Control de los Medios Electrónicos de Comunicación.

En nuestra opinión, la presente acta presenta razonablemente la difusión/audiencia registrada por este medio electrónico.

ADVERTENCIA:

El trabajo de OJDinteractiva, la división de INFORMACIÓN Y CONTROL DE PUBLICACIONES S.A (INTROL) se limita a la realización de pruebas para la revisión de los datos de recuento suministrados por el editor con la finalidad de expresar una opinión sobre la razonabilidad de dichos datos de acuerdo con las Normas Técnicas para el control de los MEC.

Por tanto, INTROL no acepta responsabilidad alguna por las inexactitudes o errores que puedan existir en los datos de recuento. Tampoco acepta ninguna responsabilidad por la falsedad en los datos de recuento recibidos del editor, ni por otros datos de medición que no están incluidos en el análisis.

Febrero - 2025

OJDinteractiva