



## INFORMACION Y CONTROL DE PUBLICACIONES, S.A.

Velázquez, 46, 1º Drcha - Tel. 91 435 00 32 Fax 91 435 96 05 - 28001 - MADRID  
Av. Diagonal 497, 5a planta - Tel 93 439 24 18 Fax 93 419 25 34 - 08029 - BARCELONA

**Título:** MANACORMANACOR.COM  
**URL Primaria:** https://manacormanacor.com/  
**Editor:** Área de Comunicació i Cultura S.L.  
**Domicilio:** Apartado de Correos 477  
**Ciudad:** 07500 MANACOR  
**Teléfono:**  
**Fax:**  
**E-mail:**  
**Clasificación:** Noticias e Información  
**Sub-Clasificación:** Noticias globales y actualidad

**manacormanacor**

### 1. Cifras totales y promedios (Nacional e Internacional)

MES - AÑO	NAVEGADORES UNICOS	VISITAS	PAGINAS
Junio - 2022	19.524	46.579	83.524
<b>PROMEDIO DIARIO</b>	<b>1.218</b>	<b>1.553</b>	<b>2.784</b>
<b>PROMEDIO LUNES-VIERNES</b>	1.228	1.565	2.812
<b>PROMEDIO SABADO-DOMINGO</b>	1.190	1.518	2.708
<b>PAGINAS / VISITAS</b>	1,79		
<b>DURACION MEDIA VISITAS</b>	0:01:18		
<b>DURACION MEDIA PAGINAS</b>	0:01:38		

### 2. Secciones (Nacional e Internacional)

	PAGINAS	%
<b>HOME</b>	8.078	9.67 %
<b>RESTO</b>	75.446	90.33 %

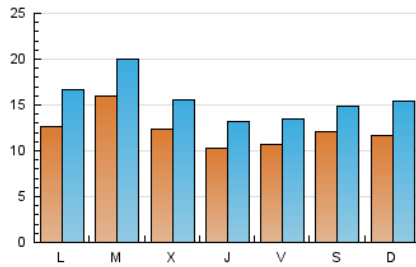
### 3. Por día del mes (Nacional e Internacional)

Día	N. únicos	Visitas	Páginas	Día	N. únicos	Visitas	Páginas	Día	N. únicos	Visitas	Páginas
1	1.137	1.477	2.639	11	1.159	1.318	2.468	21	1.611	2.113	3.497
2	1.039	1.329	2.643	12	1.338	1.815	3.113	22	1.266	1.620	2.821
3	1.096	1.425	2.889	13	1.049	1.359	2.538	23	922	1.317	2.609
4	1.156	1.457	2.836	14	1.145	1.461	2.581	24	929	1.282	2.588
5	1.602	2.109	3.354	15	964	1.241	2.298	25	866	1.167	2.334
6	1.629	2.250	3.581	16	789	961	2.279	26	647	796	1.642
7	1.483	1.862	3.133	17	817	988	2.027	27	1.174	1.493	2.811
8	1.964	2.429	3.747	18	1.676	2.007	3.188	28	2.138	2.581	4.176
9	1.516	1.900	3.166	19	1.074	1.471	2.725	29	873	1.034	2.137
10	1.422	1.695	2.906	20	1.210	1.565	2.826	30	842	1.057	1.972

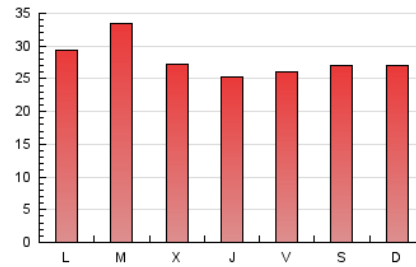
#### 4. Gráficas (Nacional e Internacional)

##### 4.1 Por día de la semana (promedio)

N. únicos / Visitas (x 100)

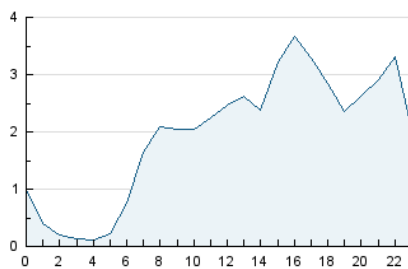


Páginas (x 100)

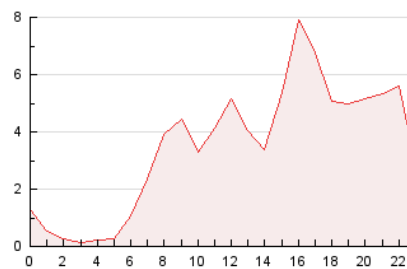


##### 4.2 Por franja horaria (promedio)

Visitas\_ (x 1000)

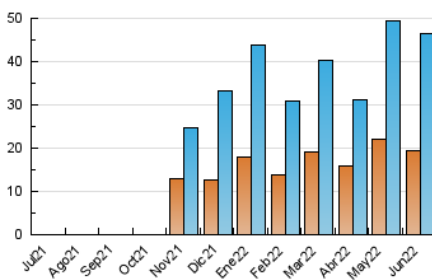


Páginas (x 1000)

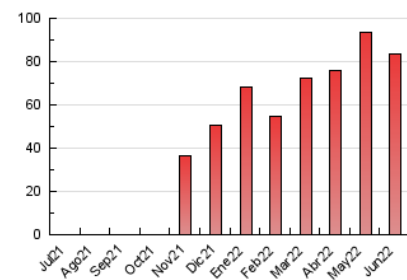


##### 4.3 Por meses

N. únicos / Visitas (x 1000)



Páginas (x 1000)





## INFORMACION Y CONTROL DE PUBLICACIONES, S.A.

Velázquez, 46, 1º Drcha - Tel. 91 435 00 32 Fax 91 435 96 05 - 28001 - MADRID  
Av. Diagonal 497, 5a planta - Tel 93 439 24 18 Fax 93 419 25 34 - 08029 - BARCELONA

### Anexo - Tráfico Nacional

**Título:** MANACORMANACOR.COM  
**URL Primaria:** https://manacormanacor.com/  
**Editor:** Área de Comunicació i Cultura S.L.  
**Domicilio:** Apartado de Correos 477  
**Ciudad:** 07500 MANACOR  
**Teléfono:**  
**Fax:**  
**E-mail:**  
**Clasificación:** Noticias e Información  
**Sub-Clasificación:** Noticias globales y actualidad

**manacormanacor**

#### 1. Cifras totales y promedios (Nacional)

MES - AÑO	NAVEGADORES UNICOS	VISITAS	PAGINAS
Junio - 2022	15.171	42.094	78.750
<b>PROMEDIO DIARIO</b>	<b>1.070</b>	<b>1.403</b>	<b>2.625</b>
<b>PROMEDIO LUNES-VIERNES</b>	<b>1.074</b>	<b>1.409</b>	<b>2.646</b>
<b>PROMEDIO SABADO-DOMINGO</b>	<b>1.060</b>	<b>1.386</b>	<b>2.568</b>
<b>PAGINAS / VISITAS</b>	<b>1,87</b>		
<b>DURACION MEDIA VISITAS</b>	<b>0:01:26</b>		
<b>DURACION MEDIA PAGINAS</b>	<b>0:01:39</b>		

#### 2. Secciones (Nacional)

	PAGINAS	%
<b>HOME</b>	7.958	10.11 %
<b>RESTO</b>	70.792	89.89 %

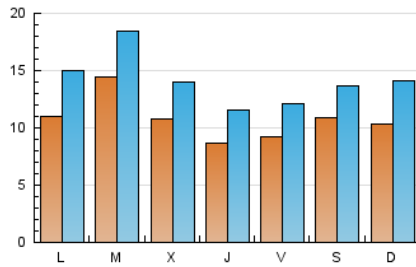
#### 3. Por día del mes (Nacional)

Día	N. únicos	Visitas	Páginas	Día	N. únicos	Visitas	Páginas	Día	N. únicos	Visitas	Páginas
1	957	1.296	2.454	11	1.035	1.191	2.330	21	1.478	1.978	3.360
2	865	1.153	2.462	12	1.196	1.670	2.959	22	1.113	1.464	2.650
3	929	1.257	2.719	13	898	1.206	2.360	23	785	1.179	2.469
4	1.045	1.344	2.720	14	1.006	1.321	2.437	24	793	1.146	2.359
5	1.448	1.954	3.196	15	824	1.099	2.151	25	733	1.032	2.194
6	1.457	2.074	3.403	16	646	818	2.134	26	538	687	1.524
7	1.301	1.676	2.945	17	694	864	1.897	27	1.040	1.357	2.672
8	1.763	2.221	3.526	18	1.553	1.882	3.054	28	1.982	2.422	4.005
9	1.350	1.732	2.992	19	931	1.327	2.569	29	748	909	2.012
10	1.284	1.557	2.761	20	1.019	1.370	2.625	30	696	908	1.811

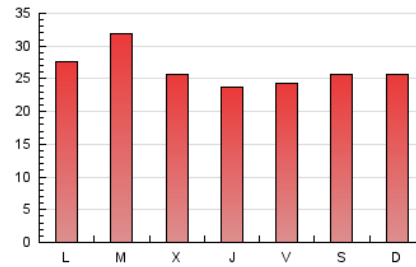
#### 4. Gráficas (Nacional)

##### 4.1 Por día de la semana (promedio)

N. únicos / Visitas (x 100)

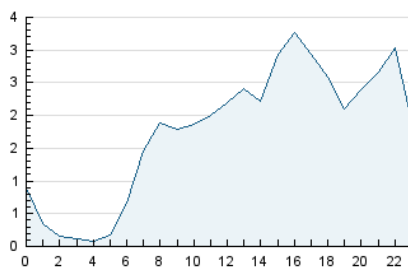


Páginas (x 100)

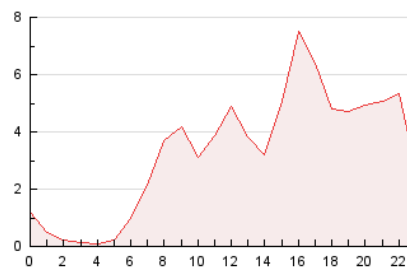


##### 4.2 Por franja horaria (promedio)

Visitas\_ (x 1000)

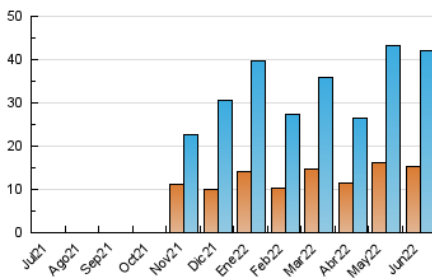


Páginas (x 1000)

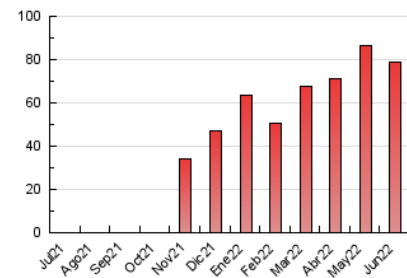


##### 4.3 Por meses

N. únicos / Visitas (x 1000)



Páginas (x 1000)



## 5. Observaciones

Este Medio Electrónico de Comunicación ha sido medido por la herramienta Google Analytics de Google

## 6. Definiciones básicas (Para más información ver Normas Técnicas para el Control de los Medios Electrónicos de Comunicación)

### Página Vista:

Conjunto de ficheros enviado a un usuario como resultado de una petición del mismo recibida por el servidor. Cuando la página está formada por varios marcos (frames), el conjunto de los mismos tendrá, a efectos de cómputo, la consideración de una página unitaria.

### Visita:

Una secuencia ininterrumpida de páginas servidas a un usuario válido. Si dicho usuario no realiza peticiones de páginas en un periodo de tiempo (30 min) la siguiente petición constituirá el inicio de una nueva visita.

### Navegador Único:

Total de combinaciones únicas de una dirección IP y un identificador adicional. Los medios pueden utilizar cookies o el Identificador de Alta de registro.

### Duración Página Vista:

Tiempo acumulado en segundos de todas las páginas vistas (en visitas de dos o más páginas vistas), dividido por el número total de páginas vistas.

### Duración Visita:

Tiempo en segundos de todas las visitas de dos o más páginas vistas, dividido por el número total de visitas de dos o más páginas vistas.

### Tráfico nacional:

Audiencia/difusión correspondiente a España medida en base a los datos de las direcciones IP registradas por el sistema de medición.

## 7. Opinión

De OJDinteractiva, la división de INFORMACIÓN Y CONTROL DE PUBLICACIONES S.A.:

Hemos examinado la información facilitada por el editor del medio electrónico para el periodo que comprende la presente certificación.

Nuestro examen se ha realizado de acuerdo con las normas y procedimientos establecidos en las Normas Técnicas para el Control de los Medios Electrónicos de Comunicación.

En nuestra opinión, la presente acta presenta razonablemente la difusión/audiencia registrada por este medio electrónico.

### ADVERTENCIA:

El trabajo de OJDinteractiva, la división de INFORMACIÓN Y CONTROL DE PUBLICACIONES S.A (INTROL) se limita a la realización de pruebas para la revisión de los datos de recuento suministrados por el editor con la finalidad de expresar una opinión sobre la razonabilidad de dichos datos de acuerdo con las Normas Técnicas para el control de los MEC. Por tanto, INTROL no acepta responsabilidad alguna por las inexactitudes o errores que puedan existir en los datos de recuento. Tampoco acepta ninguna responsabilidad por la falsedad en los datos de recuento recibidos del editor, ni por otros datos de medición que no están incluidos en el análisis.

Julio - 2022

OJDinteractiva