



## INFORMACION Y CONTROL DE PUBLICACIONES, S.A.

Velázquez, 46, 1º Drcha - Tel. 91 435 00 32 Fax 91 435 96 05 - 28001 - MADRID  
Av. Diagonal 497, 5a planta - Tel 93 439 24 18 Fax 93 419 25 34 - 08029 - BARCELONA

**Título:** ESRADIOVALENCIA.ES  
**URL Primaria:** https://esradiovalencia.es  
**Editor:** Radio One FM, S.L.  
**Domicilio:** Avda. Maestro Rodrigo, nº 84 Bajo Drcha  
**Ciudad:** 46015 VALENCIA  
**Teléfono:**  
**Fax:**  
**E-mail:**  
**Clasificación:** Entretenimiento  
**Sub-Clasificación:** Broadcast



### 1. Cifras totales y promedios (Nacional e Internacional)

MES - AÑO	NAVEGADORES UNICOS	VISITAS	PAGINAS
Junio - 2022	1.503	9.288	13.033
<b>PROMEDIO DIARIO</b>	<b>186</b>	<b>310</b>	<b>434</b>
<b>PROMEDIO LUNES-VIERNES</b>	223	380	527
<b>PROMEDIO SABADO-DOMINGO</b>	81	117	179
<b>PAGINAS / VISITAS</b>	1,40		
<b>DURACION MEDIA VISITAS</b>	0:03:33		
<b>DURACION MEDIA PAGINAS</b>	0:08:45		

### 2. Secciones (Nacional e Internacional)

	PAGINAS	%
<b>HOME</b>	12.101	92.85 %
<b>RESTO</b>	932	7.15 %

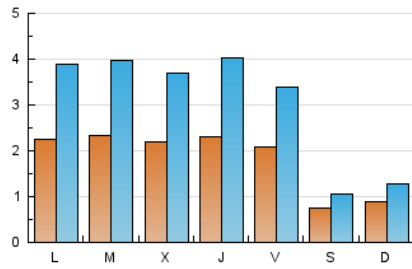
### 3. Por día del mes (Nacional e Internacional)

Día	N. únicos	Visitas	Páginas	Día	N. únicos	Visitas	Páginas	Día	N. únicos	Visitas	Páginas
1	219	343	480	11	89	131	192	21	250	453	629
2	233	433	600	12	82	116	198	22	238	392	544
3	253	391	675	13	224	380	547	23	241	389	534
4	66	91	128	14	242	407	556	24	136	207	287
5	67	90	158	15	227	394	584	25	61	90	144
6	206	352	494	16	231	403	538	26	70	103	146
7	224	369	492	17	232	398	538	27	225	379	513
8	209	374	495	18	83	111	181	28	215	353	458
9	226	410	570	19	132	207	286	29	207	345	483
10	210	356	490	20	250	439	606	30	218	382	487

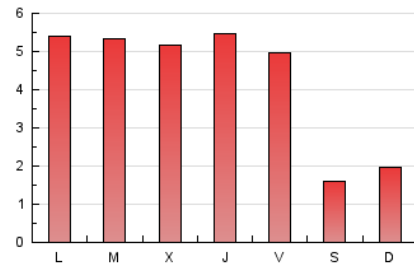
4. Gráficas (Nacional e Internacional)

4.1 Por día de la semana (promedio)

N. únicos / Visitas (x 100)

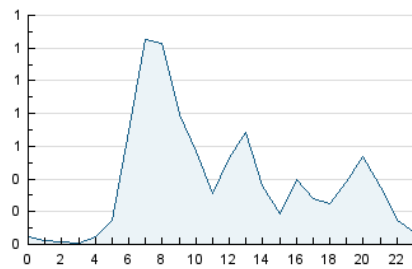


Páginas (x 100)

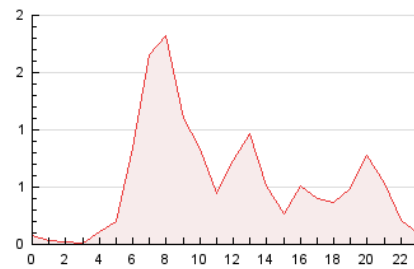


4.2 Por franja horaria (promedio)

Visitas\_ (x 1000)

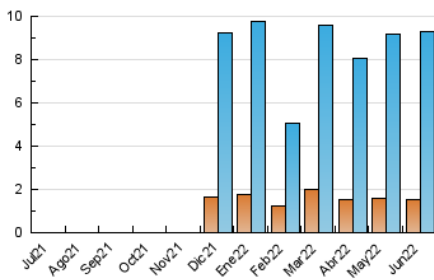


Páginas (x 1000)

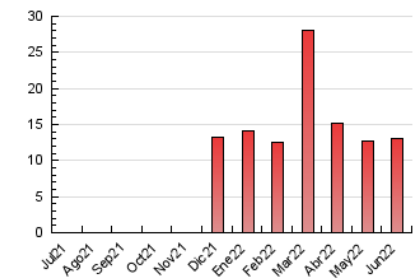


4.3 Por meses

N. únicos / Visitas (x 1000)



Páginas (x 1000)





## INFORMACION Y CONTROL DE PUBLICACIONES, S.A.

Velázquez, 46, 1º Drcha - Tel. 91 435 00 32 Fax 91 435 96 05 - 28001 - MADRID  
 Av. Diagonal 497, 5a planta - Tel 93 439 24 18 Fax 93 419 25 34 - 08029 - BARCELONA

### Anexo - Tráfico Nacional

**Título:** ESRADIOVALENCIA.ES  
**URL Primaria:** https://esradiovalencia.es  
**Editor:** Radio One FM, S.L.  
**Domicilio:** Avda. Maestro Rodrigo, nº 84 Bajo Drcha  
**Ciudad:** 46015 VALENCIA  
**Teléfono:**  
**Fax:**  
**E-mail:**  
**Clasificación:** Entretenimiento  
**Sub-Clasificación:** Broadcast



#### 1. Cifras totales y promedios (Nacional)

MES - AÑO	NAVEGADORES UNICOS	VISITAS	PAGINAS
Junio - 2022	1.474	9.217	12.932
<b>PROMEDIO DIARIO</b>	<b>184</b>	<b>307</b>	<b>431</b>
<b>PROMEDIO LUNES-VIERNES</b>	<b>221</b>	<b>377</b>	<b>523</b>
<b>PROMEDIO SABADO-DOMINGO</b>	<b>80</b>	<b>116</b>	<b>178</b>
<b>PAGINAS / VISITAS</b>	<b>1,40</b>		
<b>DURACION MEDIA VISITAS</b>		<b>0:03:33</b>	
<b>DURACION MEDIA PAGINAS</b>		<b>0:08:45</b>	

#### 2. Secciones (Nacional)

	PAGINAS	%
<b>HOME</b>	12.009	92.86 %
<b>RESTO</b>	923	7.14 %

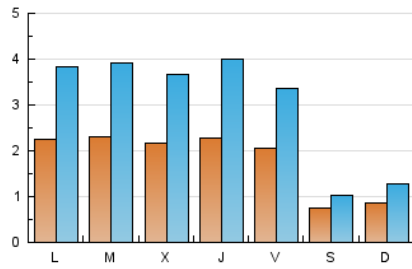
#### 3. Por día del mes (Nacional)

Día	N. únicos	Visitas	Páginas	Día	N. únicos	Visitas	Páginas	Día	N. únicos	Visitas	Páginas
1	216	338	473	11	88	130	191	21	249	452	628
2	229	426	591	12	81	115	198	22	235	389	541
3	250	387	669	13	222	377	544	23	240	388	533
4	65	90	127	14	240	405	554	24	134	205	285
5	65	88	156	15	226	393	583	25	60	89	143
6	203	348	490	16	230	402	531	26	70	103	146
7	222	366	482	17	229	395	534	27	221	374	506
8	206	368	485	18	81	108	176	28	211	349	454
9	224	408	568	19	132	207	286	29	207	345	483
10	207	353	485	20	248	437	603	30	218	382	487

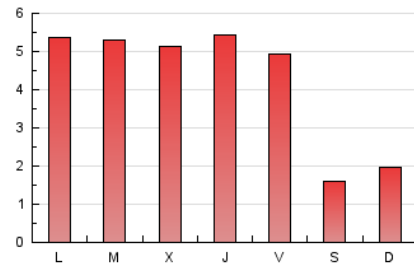
4. Gráficas (Nacional)

4.1 Por día de la semana (promedio)

N. únicos / Visitas (x 100)

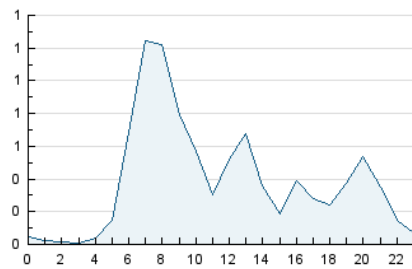


Páginas (x 100)

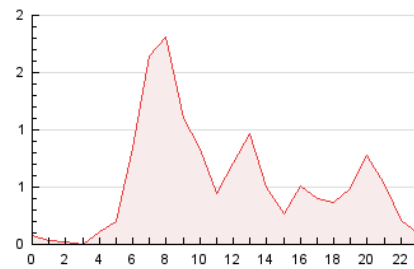


4.2 Por franja horaria (promedio)

Visitas\_\_ (x 1000)

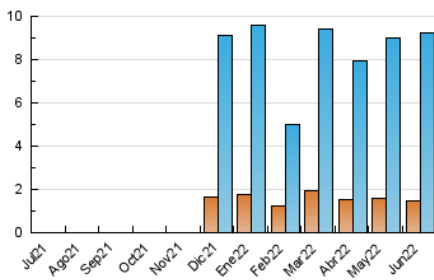


Páginas (x 1000)

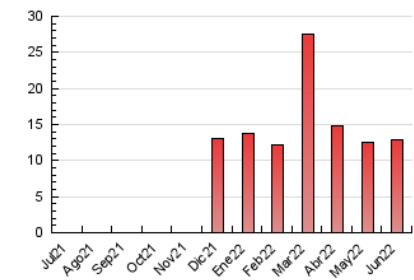


4.3 Por meses

N. únicos / Visitas (x 1000)



Páginas (x 1000)



## 5. Observaciones

Este Medio Electrónico de Comunicación ha sido medido por la herramienta Google Analytics de Google

## 6. Definiciones básicas (Para más información ver Normas Técnicas para el Control de los Medios Electrónicos de Comunicación)

### Página Vista:

Conjunto de ficheros enviado a un usuario como resultado de una petición del mismo recibida por el servidor. Cuando la página está formada por varios marcos (frames), el conjunto de los mismos tendrá, a efectos de cómputo, la consideración de una página unitaria.

### Visita:

Una secuencia ininterrumpida de páginas servidas a un usuario válido. Si dicho usuario no realiza peticiones de páginas en un periodo de tiempo (30 min) la siguiente petición constituirá el inicio de una nueva visita.

### Navegador Único:

Total de combinaciones únicas de una dirección IP y un identificador adicional. Los medios pueden utilizar cookies o el Identificador de Alta de registro.

### Duración Página Vista:

Tiempo acumulado en segundos de todas las páginas vistas (en visitas de dos o más páginas vistas), dividido por el número total de páginas vistas.

### Duración Visita:

Tiempo en segundos de todas las visitas de dos o más páginas vistas, dividido por el número total de visitas de dos o más páginas vistas.

### Tráfico nacional:

Audiencia/difusión correspondiente a España medida en base a los datos de las direcciones IP registradas por el sistema de medición.

## 7. Opinión

De OJDinteractiva, la división de INFORMACIÓN Y CONTROL DE PUBLICACIONES S.A.:

Hemos examinado la información facilitada por el editor del medio electrónico para el periodo que comprende la presente certificación.

Nuestro examen se ha realizado de acuerdo con las normas y procedimientos establecidos en las Normas Técnicas para el Control de los Medios Electrónicos de Comunicación.

En nuestra opinión, la presente acta presenta razonablemente la difusión/audiencia registrada por este medio electrónico.

### ADVERTENCIA:

El trabajo de OJDinteractiva, la división de INFORMACIÓN Y CONTROL DE PUBLICACIONES S.A (INTROL) se limita a la realización de pruebas para la revisión de los datos de recuento suministrados por el editor con la finalidad de expresar una opinión sobre la razonabilidad de dichos datos de acuerdo con las Normas Técnicas para el control de los MEC. Por tanto, INTROL no acepta responsabilidad alguna por las inexactitudes o errores que puedan existir en los datos de recuento. Tampoco acepta ninguna responsabilidad por la falsedad en los datos de recuento recibidos del editor, ni por otros datos de medición que no están incluidos en el análisis.

Julio - 2022

OJDinteractiva