



## INFORMACION Y CONTROL DE PUBLICACIONES, S.A.

Velázquez, 46, 1ª Drcha - Tel. 91 435 00 32 Fax 91 435 96 05 - 28001 - MADRID  
Av. Diagonal 497, 5a planta - Tel 93 439 24 18 Fax 93 419 25 34 - 08029 - BARCELONA

**Título:** COMARCAL.TV  
**URL Primaria:** https://comarcal.tv  
**Editor:** Comarques Centrals Televisió, S.L.  
**Domicilio:** Cardenal Serra, 3  
**Ciudad:** 46800 XÀTIVA  
**Teléfono:**  
**Fax:**  
**E-mail:**  
**Clasificación:** Noticias e Información  
**Sub-Clasificación:** Noticias globales y actualidad

COMARCAL TELEVISIÓ servicio mediático Comarques Centrals

### 1. Cifras totales y promedios (Nacional e Internacional)

MES - AÑO	NAVEGADORES UNICOS	VISITAS	PAGINAS
Noviembre - 2025	4.525	6.043	11.374
<b>PROMEDIO DIARIO</b>	<b>179</b>	<b>201</b>	<b>379</b>
<b>PROMEDIO LUNES-VIERNES</b>	181	205	362
<b>PROMEDIO SABADO-DOMINGO</b>	174	194	413
<b>PAGINAS / VISITAS</b>	1,89		
<b>DURACION MEDIA VISITAS</b>	0:04:25		
<b>TIEMPO INTERACCIÓN MEDIO</b>	0:00:27		

### 2. Secciones (Nacional e Internacional)

	PAGINAS	%
<b>HOME</b>	3.173	27.90 %
<b>RESTO</b>	8.201	72.10 %

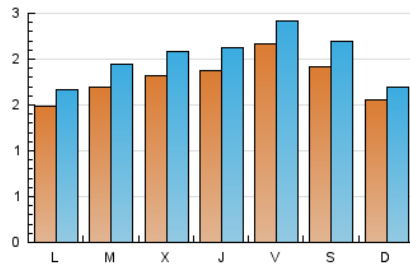
### 3. Por día del mes (Nacional e Internacional)

Día	N. únicos	Visitas	Páginas	Día	N. únicos	Visitas	Páginas	Día	N. únicos	Visitas	Páginas
<b>1</b>	70	76	112	<b>11</b>	127	145	258	<b>21</b>	129	145	265
<b>2</b>	72	78	119	<b>12</b>	153	177	288	<b>22</b>	62	71	146
<b>3</b>	241	263	392	<b>13</b>	162	181	312	<b>23</b>	69	73	149
<b>4</b>	188	214	316	<b>14</b>	165	183	312	<b>24</b>	120	137	247
<b>5</b>	164	190	282	<b>15</b>	81	91	137	<b>25</b>	124	150	285
<b>6</b>	241	266	468	<b>16</b>	67	73	112	<b>26</b>	122	151	303
<b>7</b>	148	173	312	<b>17</b>	100	111	234	<b>27</b>	154	180	349
<b>8</b>	116	127	225	<b>18</b>	242	271	426	<b>28</b>	423	464	1.021
<b>9</b>	80	84	138	<b>19</b>	287	319	530	<b>29</b>	633	730	1.701
<b>10</b>	135	154	270	<b>20</b>	196	219	379	<b>30</b>	490	536	1.286

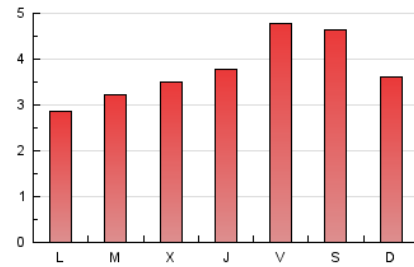
#### 4. Gráficas (Nacional e Internacional)

##### 4.1 Por día de la semana (promedio)

N. únicos / Visitas (x 100)

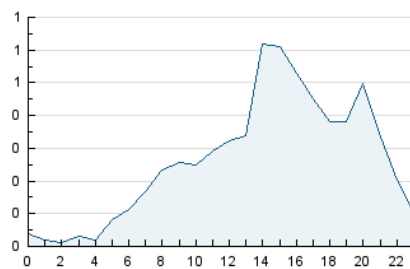


Páginas (x 100)

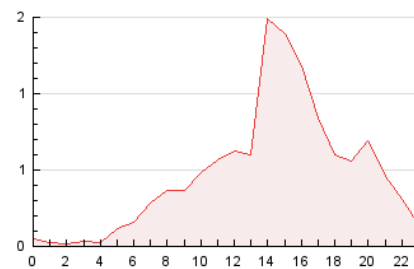


##### 4.2 Por franja horaria (promedio)

Visitas\_ (x 1000)

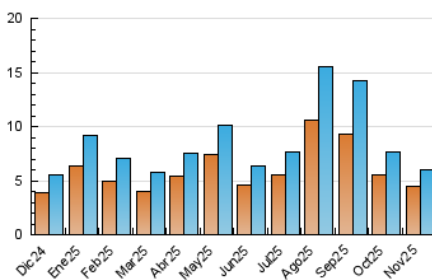


Páginas (x 1000)

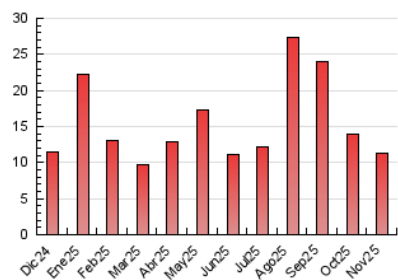


##### 4.3 Por meses

N. únicos / Visitas (x 1000)



Páginas (x 1000)





## INFORMACION Y CONTROL DE PUBLICACIONES, S.A.

Velázquez, 46, 1ª Drcha - Tel. 91 435 00 32 Fax 91 435 96 05 - 28001 - MADRID  
Av. Diagonal 497, 5a planta - Tel 93 439 24 18 Fax 93 419 25 34 - 08029 - BARCELONA

### Anexo - Tráfico Nacional

**Título:** COMARCAL.TV  
**URL Primaria:** https://comarcal.tv  
**Editor:** Comarques Centrals Televisió, S.L.  
**Domicilio:** Cardenal Serra, 3  
**Ciudad:** 46800 XÀTIVA  
**Teléfono:**  
**Fax:**  
**E-mail:**  
**Clasificación:** Noticias e Información  
**Sub-Clasificación:** Noticias globales y actualidad

COMARCAL TELEVISIÓ Grup mediàtic Comarques Centrals

#### 1. Cifras totales y promedios (Nacional)

MES - AÑO	NAVEGADORES UNICOS	VISITAS	PAGINAS
Noviembre - 2025	4.483	5.974	11.309
<b>PROMEDIO DIARIO</b>	<b>177</b>	<b>199</b>	<b>377</b>
<b>PROMEDIO LUNES-VIERNES</b>	<b>179</b>	<b>203</b>	<b>360</b>
<b>PROMEDIO SABADO-DOMINGO</b>	<b>173</b>	<b>193</b>	<b>411</b>
<b>PAGINAS / VISITAS</b>	<b>1,89</b>		
<b>DURACION MEDIA VISITAS</b>	<b>0:04:27</b>		
<b>TIEMPO INTERACCIÓN MEDIO</b>	<b>0:00:27</b>		

#### 2. Secciones (Nacional)

	PAGINAS	%
<b>HOME</b>	3.168	28.01 %
<b>RESTO</b>	8.141	71.99 %

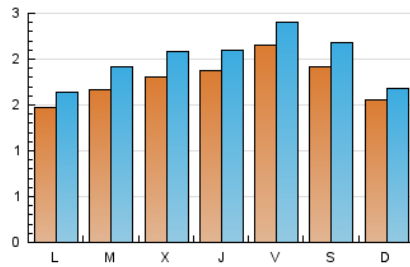
#### 3. Por día del mes (Nacional)

Día	N. únicos	Visitas	Páginas	Día	N. únicos	Visitas	Páginas	Día	N. únicos	Visitas	Páginas
<b>1</b>	69	75	111	<b>11</b>	126	144	257	<b>21</b>	127	142	263
<b>2</b>	72	78	119	<b>12</b>	152	176	287	<b>22</b>	60	69	144
<b>3</b>	239	261	390	<b>13</b>	161	179	302	<b>23</b>	66	69	143
<b>4</b>	187	213	315	<b>14</b>	165	183	312	<b>24</b>	118	135	244
<b>5</b>	164	190	282	<b>15</b>	81	91	137	<b>25</b>	123	149	284
<b>6</b>	239	264	465	<b>16</b>	67	73	112	<b>26</b>	122	151	303
<b>7</b>	147	172	311	<b>17</b>	99	110	233	<b>27</b>	154	180	349
<b>8</b>	114	125	223	<b>18</b>	231	260	416	<b>28</b>	422	463	1.020
<b>9</b>	79	83	137	<b>19</b>	285	317	521	<b>29</b>	632	729	1.700
<b>10</b>	131	150	266	<b>20</b>	194	217	377	<b>30</b>	490	536	1.286

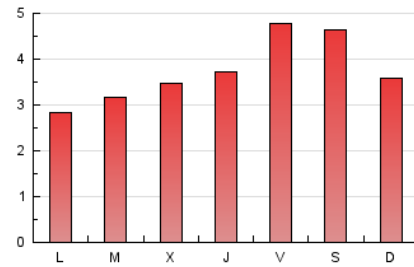
#### 4. Gráficas (Nacional)

##### 4.1 Por día de la semana (promedio)

N. únicos / Visitas (x 100)

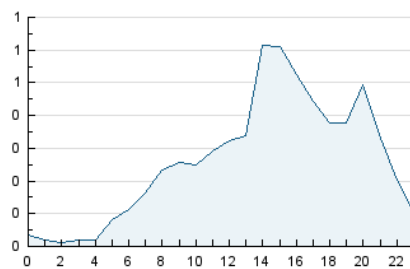


Páginas (x 100)

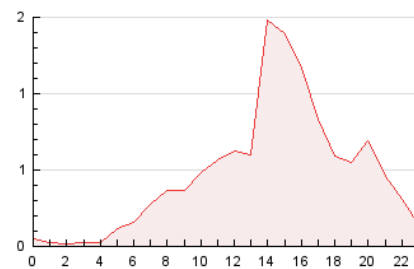


##### 4.2 Por franja horaria (promedio)

Visitas\_ (x 1000)

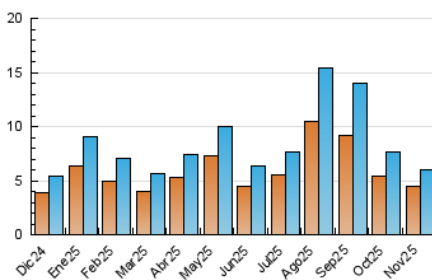


Páginas (x 1000)

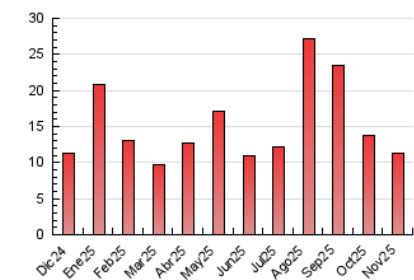


##### 4.3 Por meses

N. únicos / Visitas (x 1000)



Páginas (x 1000)



## 5. Observaciones

Este Medio Electrónico de Comunicación ha sido medido por la herramienta Google Analytics de Google (GA4).

## 6. Definiciones básicas (Para más información ver Normas Técnicas para el Control de los Medios Electrónicos de Comunicación)

### Página Vista:

Conjunto de ficheros enviado a un usuario como resultado de una petición del mismo recibida por el servidor. Cuando la página está formada por varios marcos (frames), el conjunto de los mismos tendrá, a efectos de cómputo, la consideración de una página unitaria.

### Visita:

Una secuencia ininterrumpida de páginas servidas a un usuario válido. Si dicho usuario no realiza peticiones de páginas en un periodo de tiempo (30 min) la siguiente petición constituirá el inicio de una nueva visita.

### Navegador Único:

Total de combinaciones únicas de una dirección IP y un identificador adicional. Los medios pueden utilizar cookies o el Identificador de Alta de registro.

### Duración Página Vista:

Tiempo acumulado en segundos de todas las páginas vistas (en visitas de dos o más páginas vistas), dividido por el número total de páginas vistas.

### Duración Visita:

Tiempo en segundos de todas las visitas de dos o más páginas vistas, dividido por el número total de visitas de dos o más páginas vistas.

### Tráfico nacional:

Audiencia/difusión correspondiente a España medida en base a los datos de las direcciones IP registradas por el sistema de medición.

## 7. Opinión

De OJDinteractiva, la división de INFORMACIÓN Y CONTROL DE PUBLICACIONES S.A.:

Hemos examinado la información facilitada por el editor del medio electrónico para el periodo que comprende la presente certificación.

Nuestro examen se ha realizado de acuerdo con las normas y procedimientos establecidos en las Normas Técnicas para el Control de los Medios Electrónicos de Comunicación.

En nuestra opinión, la presente acta presenta razonablemente la difusión/audiencia registrada por este medio electrónico.

### ADVERTENCIA:

El trabajo de OJDinteractiva, la división de INFORMACIÓN Y CONTROL DE PUBLICACIONES S.A (INTROL) se limita a la realización de pruebas para la revisión de los datos de recuento suministrados por el editor con la finalidad de expresar una opinión sobre la razonabilidad de dichos datos de acuerdo con las Normas Técnicas para el control de los MEC.

Por tanto, INTROL no acepta responsabilidad alguna por las inexactitudes o errores que puedan existir en los datos de recuento. Tampoco acepta ninguna responsabilidad por la falsedad en los datos de recuento recibidos del editor, ni por otros datos de medición que no están incluidos en el análisis.

Diciembre - 2025

OJDinteractiva