



INFORMACION Y CONTROL DE PUBLICACIONES, S.A.

Velázquez, 46, 1º Drcha - Tel. 91 435 00 32 Fax 91 435 96 05 - 28001 - MADRID
Av. Diagonal 497, 5a planta - Tel 93 439 24 18 Fax 93 419 25 34 - 08029 - BARCELONA

Título: COMARCAL.TV
URL Primaria: https://comarcaltv
Editor: Comarques Centrals Televisió, S.L.
Domicilio: Cardenal Serra, 3
Ciudad: 46800 XÀTIVA
Teléfono:
Fax:
E-mail:
Clasificación: Noticias e Información
Sub-Clasificación: Noticias globales y actualidad

COMARCAL TLLLVISIO Farjo mediàtic, Comarques Centrals

1. Cifras totales y promedios (Nacional e Internacional)

MES - AÑO	NAVEGADORES UNICOS	VISITAS	PAGINAS
Octubre - 2022	6.539	8.906	13.815
PROMEDIO DIARIO	257	287	446
PROMEDIO LUNES-VIERNES	298	335	502
PROMEDIO SABADO-DOMINGO	170	188	327
PAGINAS / VISITAS	1,55		
DURACION MEDIA VISITAS	0:00:33		
DURACION MEDIA PAGINAS	0:00:00		

2. Secciones (Nacional e Internacional)

	PAGINAS	%
HOME	2.313	16.74 %
RESTO	11.502	83.26 %

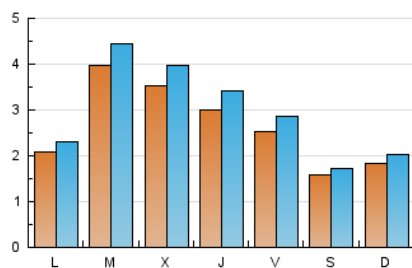
3. Por día del mes (Nacional e Internacional)

Día	N. únicos	Visitas	Páginas	Día	N. únicos	Visitas	Páginas	Día	N. únicos	Visitas	Páginas
1	182	203	358	11	231	254	369	21	138	162	265
2	146	158	273	12	146	157	254	22	70	74	111
3	178	199	409	13	217	249	372	23	84	97	170
4	387	427	646	14	311	351	452	24	511	564	809
5	268	298	424	15	214	251	353	25	884	998	1.366
6	281	326	578	16	183	210	408	26	557	620	834
7	173	204	428	17	97	110	177	27	495	550	760
8	127	136	210	18	84	97	170	28	387	426	552
9	359	395	921	19	446	507	735	29	191	200	269
10	150	168	393	20	212	248	380	30	145	156	198
								31	98	111	171

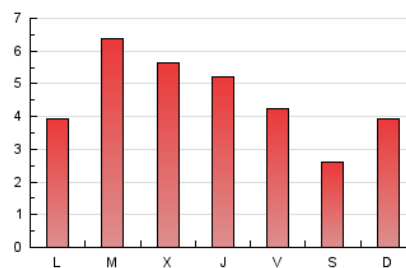
4. Gráficas (Nacional e Internacional)

4.1 Por día de la semana (promedio)

N. únicos / Visitas (x 100)



Páginas (x 100)



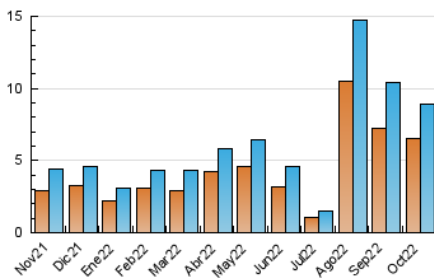
4.2 Por franja horaria (promedio)

Visitas__ (x 1000)

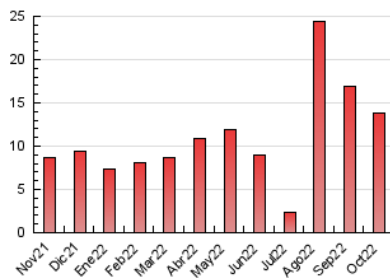
Páginas (x 1000)

4.3 Por meses

N. únicos / Visitas (x 1000)



Páginas (x 1000)





INFORMACION Y CONTROL DE PUBLICACIONES, S.A.

Velázquez, 46, 1º Drcha - Tel. 91 435 00 32 Fax 91 435 96 05 - 28001 - MADRID
 Av. Diagonal 497, 5a planta - Tel 93 439 24 18 Fax 93 419 25 34 - 08029 - BARCELONA

Anexo - Tráfico Nacional

Título: COMARCAL.TV
URL Primaria: https://comarcal.tv
Editor: Comarques Centrals Televisió, S.L.
Domicilio: Cardenal Serra, 3
Ciudad: 46800 XÀTIVA
Teléfono:
Fax:
E-mail:
Clasificación: Noticias e Información
Sub-Clasificación: Noticias globales y actualidad

COMARCAL TELEVISIÓ per als mitjans de Comarques Centrals

1. Cifras totales y promedios (Nacional)

MES - AÑO	NAVEGADORES UNICOS	VISITAS	PAGINAS
Octubre - 2022	6.167	8.533	13.411
PROMEDIO DIARIO	245	275	433
PROMEDIO LUNES-VIERNES	284	321	488
PROMEDIO SABADO-DOMINGO	162	180	317
PAGINAS / VISITAS	1,57		
DURACION MEDIA VISITAS	0:00:34		
DURACION MEDIA PAGINAS	0:00:00		

2. Secciones (Nacional)

	PAGINAS	%
HOME	2.264	16.88 %
RESTO	11.147	83.12 %

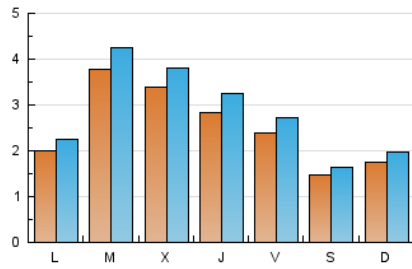
3. Por día del mes (Nacional)

Día	N. únicos	Visitas	Páginas	Día	N. únicos	Visitas	Páginas	Día	N. únicos	Visitas	Páginas
1	165	186	341	11	211	234	350	21	129	153	256
2	139	151	266	12	142	153	250	22	67	71	108
3	174	195	405	13	206	238	361	23	78	91	159
4	367	407	626	14	294	334	433	24	497	549	793
5	246	276	402	15	207	244	346	25	851	965	1.333
6	270	314	563	16	175	202	400	26	534	595	806
7	168	197	419	17	93	106	173	27	460	515	723
8	123	132	206	18	80	93	166	28	370	409	535
9	349	385	900	19	433	494	722	29	177	186	255
10	146	164	389	20	200	237	367	30	138	149	190
								31	95	108	168

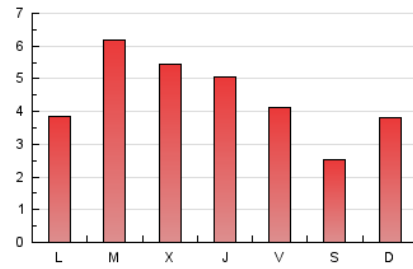
4. Gráficas (Nacional)

4.1 Por día de la semana (promedio)

N. únicos / Visitas (x 100)



Páginas (x 100)



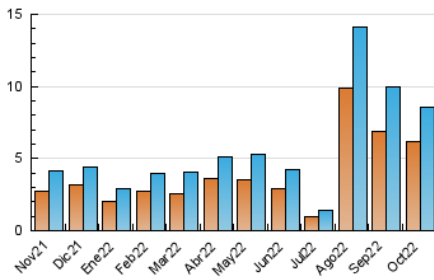
4.2 Por franja horaria (promedio)

Visitas__ (x 1000)

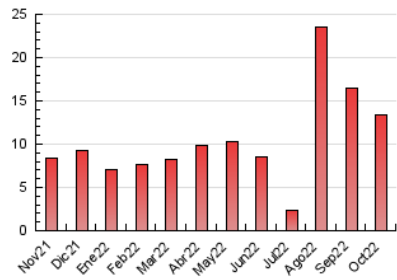
Páginas (x 1000)

4.3 Por meses

N. únicos / Visitas (x 1000)



Páginas (x 1000)



5. Observaciones

Este Medio Electrónico de Comunicación ha sido medido por la herramienta Google Analytics de Google (GA4)

6. Definiciones básicas (Para más información ver Normas Técnicas para el Control de los Medios Electrónicos de Comunicación)

Página Vista:

Conjunto de ficheros enviado a un usuario como resultado de una petición del mismo recibida por el servidor. Cuando la página está formada por varios marcos (frames), el conjunto de los mismos tendrá, a efectos de cómputo, la consideración de una página unitaria.

Visita:

Una secuencia ininterrumpida de páginas servidas a un usuario válido. Si dicho usuario no realiza peticiones de páginas en un periodo de tiempo (30 min) la siguiente petición constituirá el inicio de una nueva visita.

Navegador Único:

Total de combinaciones únicas de una dirección IP y un identificador adicional. Los medios pueden utilizar cookies o el Identificador de Alta de registro.

Duración Página Vista:

Tiempo acumulado en segundos de todas las páginas vistas (en visitas de dos o más páginas vistas), dividido por el número total de páginas vistas.

Duración Visita:

Tiempo en segundos de todas las visitas de dos o más páginas vistas, dividido por el número total de visitas de dos o más páginas vistas.

Tráfico nacional:

Audiencia/difusión correspondiente a España medida en base a los datos de las direcciones IP registradas por el sistema de medición.

7. Opinión

De OJDinteractiva, la división de INFORMACIÓN Y CONTROL DE PUBLICACIONES S.A.:

Hemos examinado la información facilitada por el editor del medio electrónico para el periodo que comprende la presente certificación.

Nuestro examen se ha realizado de acuerdo con las normas y procedimientos establecidos en las Normas Técnicas para el Control de los Medios Electrónicos de Comunicación.

En nuestra opinión, la presente acta presenta razonablemente la difusión/audiencia registrada por este medio electrónico.

ADVERTENCIA:

El trabajo de OJDinteractiva, la división de INFORMACIÓN Y CONTROL DE PUBLICACIONES S.A (INTROL) se limita a la realización de pruebas para la revisión de los datos de recuento suministrados por el editor con la finalidad de expresar una opinión sobre la razonabilidad de dichos datos de acuerdo con las Normas Técnicas para el control de los MEC. Por tanto, INTROL no acepta responsabilidad alguna por las inexactitudes o errores que puedan existir en los datos de recuento. Tampoco acepta ninguna responsabilidad por la falsedad en los datos de recuento recibidos del editor, ni por otros datos de medición que no están incluidos en el análisis.

Noviembre - 2022

OJDinteractiva