



## INFORMACION Y CONTROL DE PUBLICACIONES, S.A.

Velázquez, 46, 1º Drcha - Tel. 91 435 00 32 Fax 91 435 96 05 - 28001 - MADRID  
Av. Diagonal 497, 5a planta - Tel 93 439 24 18 Fax 93 419 25 34 - 08029 - BARCELONA

**Título:** COMARCAL.TV  
**URL Primaria:** http://comarcal.tv/  
**Editor:** Comarques Centrals Televisió, S.L.  
**Domicilio:** Cardenal Serra, 3  
**Ciudad:** 46800 XÀTIVA  
**Teléfono:**  
**Fax:**  
**E-mail:**  
**Clasificación:** Noticias e Información  
**Sub-Clasificación:** Noticias globales y actualidad

COMARCAL TLLLVISIO Farjo mediàtic, Comarques Centrals

### 1. Cifras totales y promedios (Nacional e Internacional)

MES - AÑO	NAVEGADORES UNICOS	VISITAS	PAGINAS
Junio - 2022	3.191	4.564	8.940
<b>PROMEDIO DIARIO</b>	<b>133</b>	<b>152</b>	<b>298</b>
<b>PROMEDIO LUNES-VIERNES</b>	149	171	330
<b>PROMEDIO SABADO-DOMINGO</b>	90	101	209
<b>PAGINAS / VISITAS</b>	1,96		
<b>DURACION MEDIA VISITAS</b>	0:01:44		
<b>DURACION MEDIA PAGINAS</b>	0:01:49		

### 2. Secciones (Nacional e Internacional)

	PAGINAS	%
<b>HOME</b>	586	6.55 %
<b>RESTO</b>	8.354	93.45 %

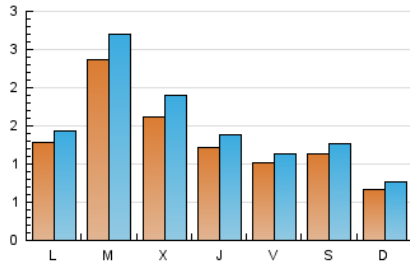
### 3. Por día del mes (Nacional e Internacional)

Día	N. únicos	Visitas	Páginas	Día	N. únicos	Visitas	Páginas	Día	N. únicos	Visitas	Páginas
1	209	237	423	11	71	79	170	21	193	228	399
2	125	131	267	12	51	60	107	22	154	183	551
3	149	161	376	13	107	117	271	23	104	126	202
4	220	249	530	14	333	370	533	24	45	49	91
5	106	118	358	15	184	217	540	25	57	65	99
6	152	176	356	16	101	122	197	26	43	54	101
7	270	302	490	17	101	115	241	27	91	110	219
8	123	144	277	18	105	112	202	28	153	181	313
9	156	184	402	19	63	71	104	29	141	171	369
10	109	127	284	20	162	171	258	30	120	134	210

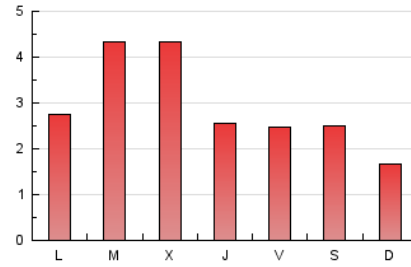
### 4. Gráficas (Nacional e Internacional)

#### 4.1 Por día de la semana (promedio)

N. únicos / Visitas (x 100)

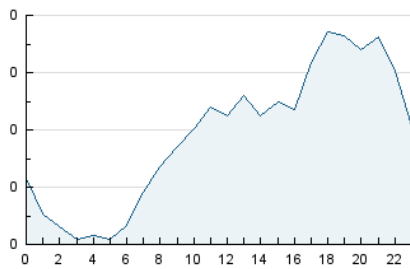


Páginas (x 100)

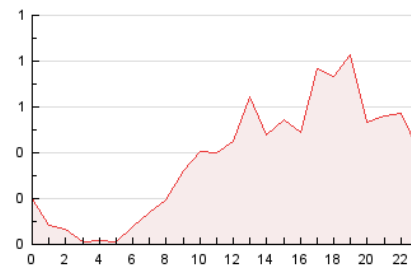


#### 4.2 Por franja horaria (promedio)

Visitas (x 1000)

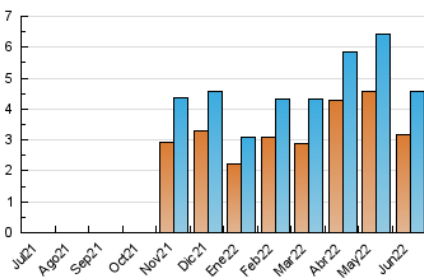


Páginas (x 1000)

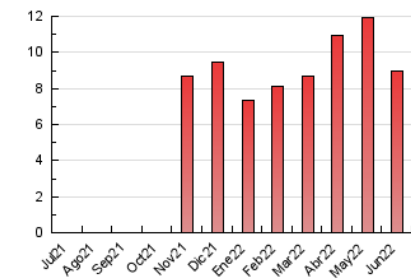


#### 4.3 Por meses

N. únicos / Visitas (x 1000)



Páginas (x 1000)





## INFORMACION Y CONTROL DE PUBLICACIONES, S.A.

Velázquez, 46, 1º Drcha - Tel. 91 435 00 32 Fax 91 435 96 05 - 28001 - MADRID  
 Av. Diagonal 497, 5a planta - Tel 93 439 24 18 Fax 93 419 25 34 - 08029 - BARCELONA

### Anexo - Tráfico Nacional

**Título:** COMARCAL.TV  
**URL Primaria:** http://comarcal.tv/  
**Editor:** Comarques Centrals Televisió, S.L.  
**Domicilio:** Cardenal Serra, 3  
**Ciudad:** 46800 XÀTIVA  
**Teléfono:**  
**Fax:**  
**E-mail:**  
**Clasificación:** Noticias e Información  
**Sub-Clasificación:** Noticias globales y actualidad

COMARCAL TELEVISIÓ per als mitjans de Comarques Centrals

#### 1. Cifras totales y promedios (Nacional)

MES - AÑO	NAVEGADORES UNICOS	VISITAS	PAGINAS
Junio - 2022	2.886	4.248	8.586
<b>PROMEDIO DIARIO</b>	<b>123</b>	<b>142</b>	<b>286</b>
<b>PROMEDIO LUNES-VIERNES</b>	<b>138</b>	<b>159</b>	<b>317</b>
<b>PROMEDIO SABADO-DOMINGO</b>	<b>83</b>	<b>94</b>	<b>201</b>
<b>PAGINAS / VISITAS</b>	<b>2,02</b>		
<b>DURACION MEDIA VISITAS</b>		<b>0:01:51</b>	
<b>DURACION MEDIA PAGINAS</b>		<b>0:01:49</b>	

#### 2. Secciones (Nacional)

	PAGINAS	%
<b>HOME</b>	529	6.16 %
<b>RESTO</b>	8.057	93.84 %

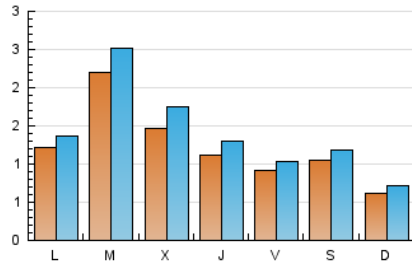
#### 3. Por día del mes (Nacional)

Día	N. únicos	Visitas	Páginas	Día	N. únicos	Visitas	Páginas	Día	N. únicos	Visitas	Páginas
1	200	228	413	11	57	65	154	21	185	220	391
2	119	125	261	12	51	60	107	22	143	171	538
3	135	147	361	13	101	111	264	23	98	119	193
4	210	239	520	14	304	339	499	24	43	47	89
5	95	107	345	15	163	196	519	25	55	63	97
6	144	168	347	16	88	108	183	26	42	53	100
7	253	285	473	17	83	97	213	27	87	106	215
8	111	132	256	18	96	103	192	28	136	163	295
9	146	174	392	19	56	64	96	29	120	150	348
10	105	123	280	20	153	162	249	30	109	123	196

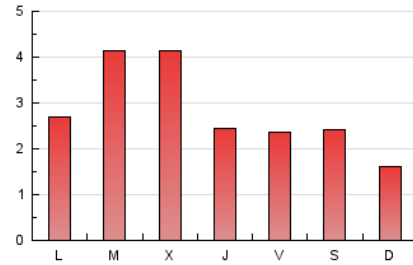
4. Gráficas (Nacional)

4.1 Por día de la semana (promedio)

N. únicos / Visitas (x 100)

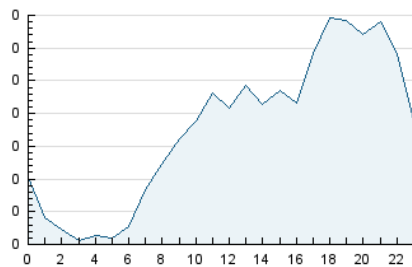


Páginas (x 100)

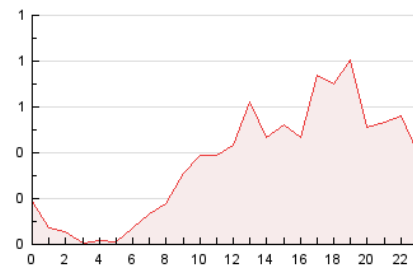


4.2 Por franja horaria (promedio)

Visitas\_ (x 1000)

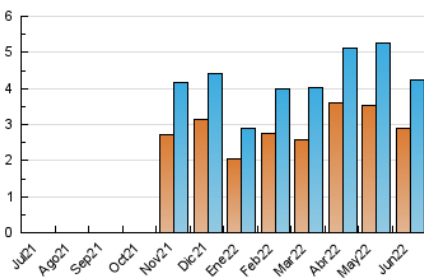


Páginas (x 1000)

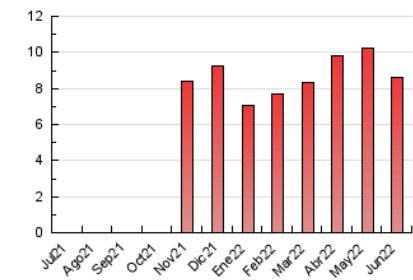


4.3 Por meses

N. únicos / Visitas (x 1000)



Páginas (x 1000)



## 5. Observaciones

Este Medio Electrónico de Comunicación ha sido medido por la herramienta Google Analytics de Google

## 6. Definiciones básicas (Para más información ver Normas Técnicas para el Control de los Medios Electrónicos de Comunicación)

### Página Vista:

Conjunto de ficheros enviado a un usuario como resultado de una petición del mismo recibida por el servidor. Cuando la página está formada por varios marcos (frames), el conjunto de los mismos tendrá, a efectos de cómputo, la consideración de una página unitaria.

### Visita:

Una secuencia ininterrumpida de páginas servidas a un usuario válido. Si dicho usuario no realiza peticiones de páginas en un periodo de tiempo (30 min) la siguiente petición constituirá el inicio de una nueva visita.

### Navegador Único:

Total de combinaciones únicas de una dirección IP y un identificador adicional. Los medios pueden utilizar cookies o el Identificador de Alta de registro.

### Duración Página Vista:

Tiempo acumulado en segundos de todas las páginas vistas (en visitas de dos o más páginas vistas), dividido por el número total de páginas vistas.

### Duración Visita:

Tiempo en segundos de todas las visitas de dos o más páginas vistas, dividido por el número total de visitas de dos o más páginas vistas.

### Tráfico nacional:

Audiencia/difusión correspondiente a España medida en base a los datos de las direcciones IP registradas por el sistema de medición.

## 7. Opinión

De OJDinteractiva, la división de INFORMACIÓN Y CONTROL DE PUBLICACIONES S.A.:

Hemos examinado la información facilitada por el editor del medio electrónico para el periodo que comprende la presente certificación.

Nuestro examen se ha realizado de acuerdo con las normas y procedimientos establecidos en las Normas Técnicas para el Control de los Medios Electrónicos de Comunicación.

En nuestra opinión, la presente acta presenta razonablemente la difusión/audiencia registrada por este medio electrónico.

### ADVERTENCIA:

El trabajo de OJDinteractiva, la división de INFORMACIÓN Y CONTROL DE PUBLICACIONES S.A (INTROL) se limita a la realización de pruebas para la revisión de los datos de recuento suministrados por el editor con la finalidad de expresar una opinión sobre la razonabilidad de dichos datos de acuerdo con las Normas Técnicas para el control de los MEC. Por tanto, INTROL no acepta responsabilidad alguna por las inexactitudes o errores que puedan existir en los datos de recuento. Tampoco acepta ninguna responsabilidad por la falsedad en los datos de recuento recibidos del editor, ni por otros datos de medición que no están incluidos en el análisis.

Julio - 2022

OJDinteractiva