



INFORMACION Y CONTROL DE PUBLICACIONES, S.A.

Velázquez, 46, 1º Drcha - Tel. 91 435 00 32 Fax 91 435 96 05 - 28001 - MADRID
Av. Diagonal 497, 5a planta - Tel 93 439 24 18 Fax 93 419 25 34 - 08029 - BARCELONA

Título: COMARCAL.TV
URL Primaria: http://comarcal.tv/
Editor: Comarques Centrals Televisió, S.L.
Domicilio: Cardenal Serra, 3
Ciudad: 46800 XÀTIVA
Teléfono:
Fax:
E-mail:
Clasificación: Noticias e Información
Sub-Clasificación: Noticias globales y actualidad

COMARCAL TLLLVISIO Paraz mediàtic Comarques Centrals

1. Cifras totales y promedios (Nacional e Internacional)

MES - AÑO	NAVEGADORES UNICOS	VISITAS	PAGINAS
Mayo - 2022	4.582	6.433	11.919
PROMEDIO DIARIO	180	208	384
PROMEDIO LUNES-VIERNES	215	249	455
PROMEDIO SABADO-DOMINGO	95	106	213
PAGINAS / VISITAS	1,85		
DURACION MEDIA VISITAS	0:01:34		
DURACION MEDIA PAGINAS	0:01:50		

2. Secciones (Nacional e Internacional)

	PAGINAS	%
HOME	349	2.93 %
RESTO	11.570	97.07 %

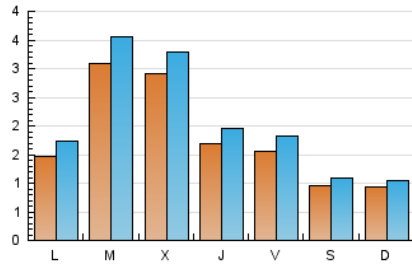
3. Por día del mes (Nacional e Internacional)

Día	N. únicos	Visitas	Páginas	Día	N. únicos	Visitas	Páginas	Día	N. únicos	Visitas	Páginas
1	82	94	157	11	146	165	374	21	87	109	235
2	105	134	297	12	228	269	420	22	89	101	197
3	564	651	1.099	13	181	218	428	23	146	164	340
4	621	704	1.214	14	83	89	130	24	246	293	405
5	171	192	408	15	107	118	230	25	170	200	373
6	158	182	307	16	231	265	420	26	118	141	272
7	132	147	261	17	372	421	617	27	165	185	320
8	86	96	262	18	226	249	535	28	80	93	174
9	134	159	341	19	154	179	444	29	105	111	269
10	190	217	399	20	116	143	269	30	120	144	400
								31	170	200	322

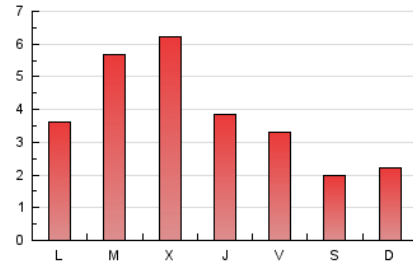
4. Gráficas (Nacional e Internacional)

4.1 Por día de la semana (promedio)

N. únicos / Visitas (x 100)

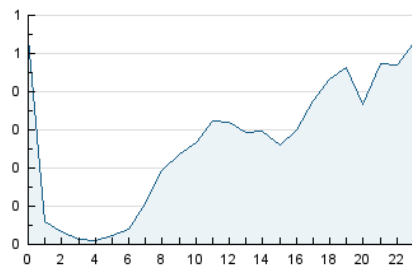


Páginas (x 100)

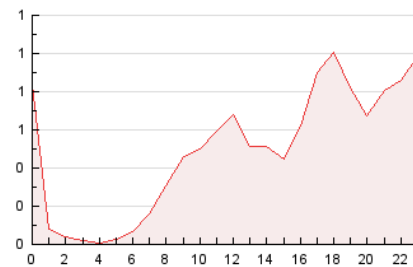


4.2 Por franja horaria (promedio)

Visitas__ (x 1000)

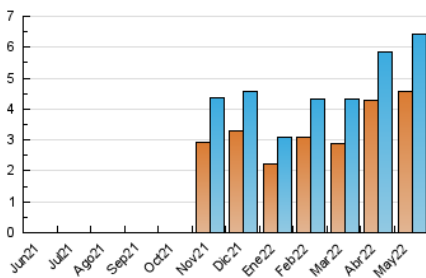


Páginas (x 1000)

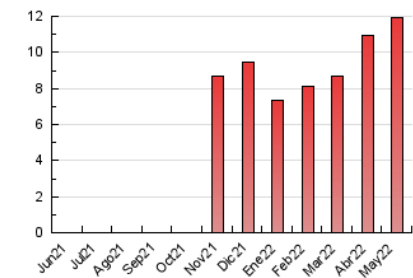


4.3 Por meses

N. únicos / Visitas (x 1000)



Páginas (x 1000)





INFORMACION Y CONTROL DE PUBLICACIONES, S.A.

Velázquez, 46, 1º Drcha - Tel. 91 435 00 32 Fax 91 435 96 05 - 28001 - MADRID
 Av. Diagonal 497, 5a planta - Tel 93 439 24 18 Fax 93 419 25 34 - 08029 - BARCELONA

Anexo - Tráfico Nacional

Título: COMARCAL.TV
URL Primaria: http://comarcal.tv/
Editor: Comarques Centrals Televisió, S.L.
Domicilio: Cardenal Serra, 3
Ciudad: 46800 XÀTIVA
Teléfono:
Fax:
E-mail:
Clasificación: Noticias e Información
Sub-Clasificación: Noticias globales y actualidad

COMARCAL TELEVISIÓ per als mitjans de Comarques Centrals

1. Cifras totales y promedios (Nacional)

MES - AÑO	NAVEGADORES UNICOS	VISITAS	PAGINAS
Mayo - 2022	3.543	5.253	10.234
PROMEDIO DIARIO	145	169	330
PROMEDIO LUNES-VIERNES	169	200	384
PROMEDIO SABADO-DOMINGO	84	95	199
PAGINAS / VISITAS	1,95		
DURACION MEDIA VISITAS	0:01:46		
DURACION MEDIA PAGINAS	0:01:51		

2. Secciones (Nacional)

	PAGINAS	%
HOME	286	2.79 %
RESTO	9.948	97.21 %

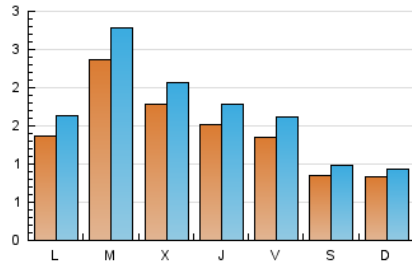
3. Por día del mes (Nacional)

Día	N. únicos	Visitas	Páginas	Día	N. únicos	Visitas	Páginas	Día	N. únicos	Visitas	Páginas
1	75	87	150	11	131	150	358	21	86	108	230
2	94	123	286	12	212	253	403	22	79	90	186
3	268	330	595	13	172	209	419	23	133	151	327
4	226	269	540	14	71	77	118	24	225	272	382
5	147	168	380	15	92	103	214	25	155	183	332
6	107	130	255	16	220	254	409	26	105	127	254
7	116	126	219	17	338	385	578	27	155	174	308
8	75	85	251	18	201	224	509	28	68	81	162
9	123	148	330	19	144	169	434	29	95	101	258
10	180	207	389	20	104	131	242	30	116	140	396
								31	168	198	320

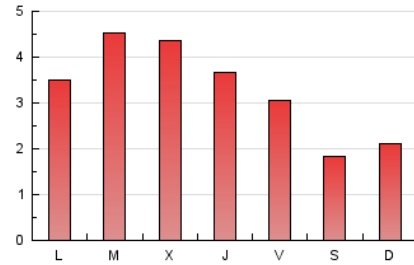
4. Gráficas (Nacional)

4.1 Por día de la semana (promedio)

N. únicos / Visitas (x 100)



Páginas (x 100)

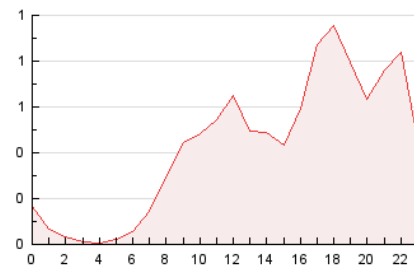


4.2 Por franja horaria (promedio)

Visitas_ (x 1000)

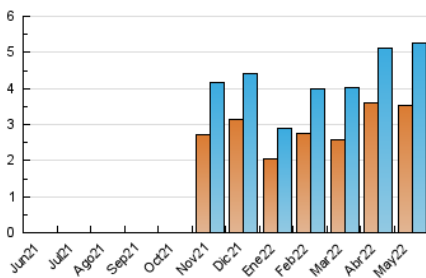


Páginas (x 1000)

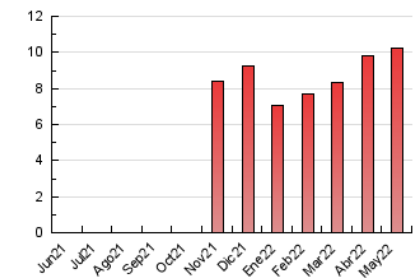


4.3 Por meses

N. únicos / Visitas (x 1000)



Páginas (x 1000)



5. Observaciones

Este Medio Electrónico de Comunicación ha sido medido por la herramienta Google Analytics de Google

6. Definiciones básicas (Para más información ver Normas Técnicas para el Control de los Medios Electrónicos de Comunicación)

Página Vista:

Conjunto de ficheros enviado a un usuario como resultado de una petición del mismo recibida por el servidor. Cuando la página está formada por varios marcos (frames), el conjunto de los mismos tendrá, a efectos de cómputo, la consideración de una página unitaria.

Visita:

Una secuencia ininterrumpida de páginas servidas a un usuario válido. Si dicho usuario no realiza peticiones de páginas en un periodo de tiempo (30 min) la siguiente petición constituirá el inicio de una nueva visita.

Navegador Único:

Total de combinaciones únicas de una dirección IP y un identificador adicional. Los medios pueden utilizar cookies o el Identificador de Alta de registro.

Duración Página Vista:

Tiempo acumulado en segundos de todas las páginas vistas (en visitas de dos o más páginas vistas), dividido por el número total de páginas vistas.

Duración Visita:

Tiempo en segundos de todas las visitas de dos o más páginas vistas, dividido por el número total de visitas de dos o más páginas vistas.

Tráfico nacional:

Audiencia/difusión correspondiente a España medida en base a los datos de las direcciones IP registradas por el sistema de medición.

7. Opinión

De OJDinteractiva, la división de INFORMACIÓN Y CONTROL DE PUBLICACIONES S.A.:

Hemos examinado la información facilitada por el editor del medio electrónico para el periodo que comprende la presente certificación.

Nuestro examen se ha realizado de acuerdo con las normas y procedimientos establecidos en las Normas Técnicas para el Control de los Medios Electrónicos de Comunicación.

En nuestra opinión, la presente acta presenta razonablemente la difusión/audiencia registrada por este medio electrónico.

ADVERTENCIA:

El trabajo de OJDinteractiva, la división de INFORMACIÓN Y CONTROL DE PUBLICACIONES S.A (INTROL) se limita a la realización de pruebas para la revisión de los datos de recuento suministrados por el editor con la finalidad de expresar una opinión sobre la razonabilidad de dichos datos de acuerdo con las Normas Técnicas para el control de los MEC. Por tanto, INTROL no acepta responsabilidad alguna por las inexactitudes o errores que puedan existir en los datos de recuento. Tampoco acepta ninguna responsabilidad por la falsedad en los datos de recuento recibidos del editor, ni por otros datos de medición que no están incluidos en el análisis.

Junio - 2022

OJDinteractiva