



INFORMACION Y CONTROL DE PUBLICACIONES, S.A.

Velázquez, 46, 1º Drcha - Tel. 91 435 00 32 Fax 91 435 96 05 - 28001 - MADRID
Av. Diagonal 497, 5a planta - Tel 93 439 24 18 Fax 93 419 25 34 - 08029 - BARCELONA

Título: COMARCAL.TV
URL Primaria: https://comarcal.tv
Editor: Comarques Centrals Televisió, S.L.
Domicilio: Cardenal Serra, 3
Ciudad: 46800 XÀTIVA
Teléfono:
Fax:
E-mail:
Clasificación: Noticias e Información
Sub-Clasificación: Noticias globales y actualidad

COMARCAL TLLLVISIO Farjo mediàtic Comarques Centrals

1. Cifras totales y promedios (Nacional e Internacional)

MES - AÑO	NAVEGADORES UNICOS	VISITAS	PAGINAS
Abril - 2026	5.316	7.193	12.165
PROMEDIO DIARIO	213	244	406
PROMEDIO LUNES-VIERNES	254	291	477
PROMEDIO SABADO-DOMINGO	101	112	208
PAGINAS / VISITAS	1,67		
DURACION MEDIA VISITAS	0:02:48		
TIEMPO INTERACCIÓN MEDIO	0:00:26		

2. Secciones (Nacional e Internacional)

	PAGINAS	%
HOME	1.932	15.88 %
RESTO	10.233	84.12 %

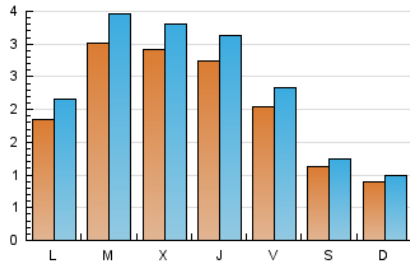
3. Por día del mes (Nacional e Internacional)

Día	N. únicos	Visitas	Páginas	Día	N. únicos	Visitas	Páginas	Día	N. únicos	Visitas	Páginas
1	430	486	733	11	101	115	186	21	306	368	597
2	461	515	744	12	129	143	365	22	196	226	447
3	245	277	479	13	303	337	488	23	195	226	350
4	111	120	226	14	272	300	483	24	160	188	335
5	71	84	164	15	161	188	303	25	136	152	258
6	65	74	117	16	177	212	358	26	103	110	167
7	184	214	361	17	212	247	474	27	117	146	373
8	357	401	602	18	105	114	194	28	444	503	808
9	207	237	373	19	51	59	104	29	314	353	550
10	198	225	337	20	252	306	624	30	333	379	565

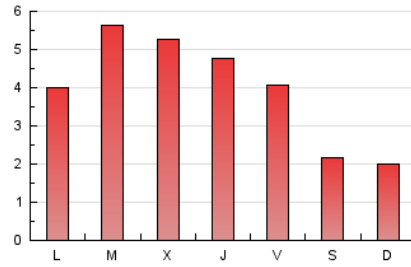
4. Gráficas (Nacional e Internacional)

4.1 Por día de la semana (promedio)

N. únicos / Visitas (x 100)

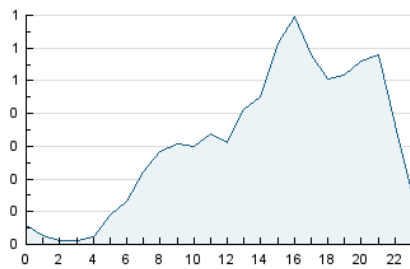


Páginas (x 100)

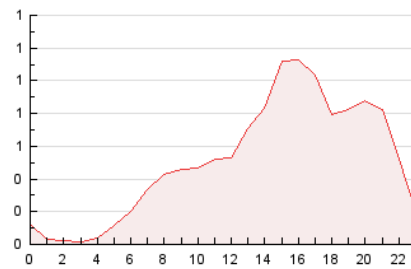


4.2 Por franja horaria (promedio)

Visitas_ (x 1000)

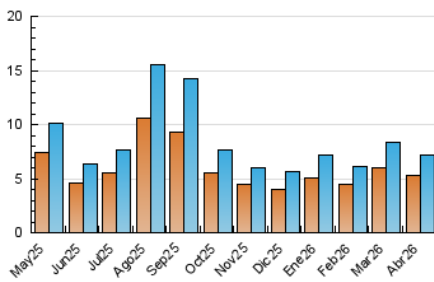


Páginas (x 1000)

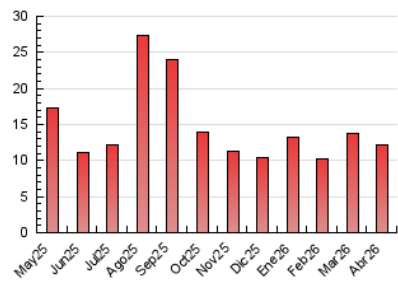


4.3 Por meses

N. únicos / Visitas (x 1000)



Páginas (x 1000)





INFORMACION Y CONTROL DE PUBLICACIONES, S.A.

Velázquez, 46, 1ª Drcha - Tel. 91 435 00 32 Fax 91 435 96 05 - 28001 - MADRID
 Av. Diagonal 497, 5a planta - Tel 93 439 24 18 Fax 93 419 25 34 - 08029 - BARCELONA

Anexo - Tráfico Nacional

Título: COMARCAL.TV
URL Primaria: https://comarcal.tv
Editor: Comarques Centrals Televisió, S.L.
Domicilio: Cardenal Serra, 3
Ciudad: 46800 XÀTIVA
Teléfono:
Fax:
E-mail:
Clasificación: Noticias e Información
Sub-Clasificación: Noticias globales y actualidad

COMARCAL TELEVISIÓ per als mitjans de Comarques Centrals

1. Cifras totales y promedios (Nacional)

MES - AÑO	NAVEGADORES UNICOS	VISITAS	PAGINAS
Abril - 2026	5.265	7.143	12.086
PROMEDIO DIARIO	211	241	403
PROMEDIO LUNES-VIERNES	252	289	474
PROMEDIO SABADO-DOMINGO	100	111	206
PAGINAS / VISITAS	1,67		
DURACION MEDIA VISITAS	0:02:49		
TIEMPO INTERACCIÓN MEDIO	0:00:26		

2. Secciones (Nacional)

	PAGINAS	%
HOME	1.917	15.86 %
RESTO	10.169	84.14 %

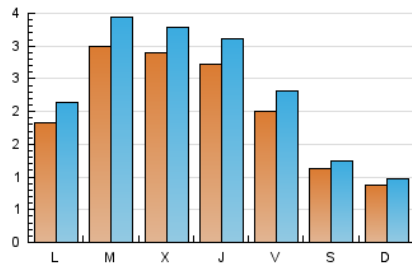
3. Por día del mes (Nacional)

Día	N. únicos	Visitas	Páginas	Día	N. únicos	Visitas	Páginas	Día	N. únicos	Visitas	Páginas
1	426	481	729	11	100	114	185	21	306	368	597
2	457	511	740	12	128	142	363	22	195	225	446
3	242	274	474	13	301	334	484	23	193	224	348
4	109	118	223	14	269	297	480	24	158	186	331
5	70	83	163	15	160	187	302	25	136	152	258
6	63	72	114	16	173	208	353	26	103	110	167
7	184	214	361	17	209	244	471	27	117	146	373
8	355	399	600	18	104	113	192	28	439	498	800
9	207	237	373	19	49	56	97	29	312	351	548
10	196	222	334	20	246	300	618	30	331	377	562

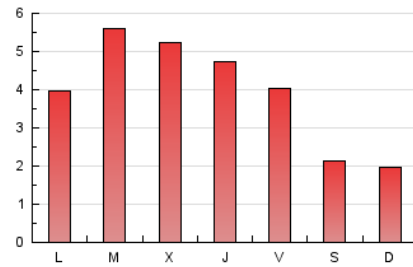
4. Gráficas (Nacional)

4.1 Por día de la semana (promedio)

N. únicos / Visitas (x 100)

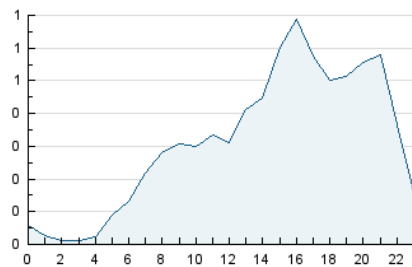


Páginas (x 100)

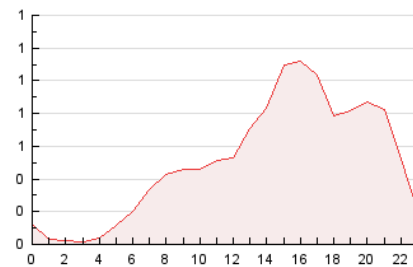


4.2 Por franja horaria (promedio)

Visitas_ (x 1000)

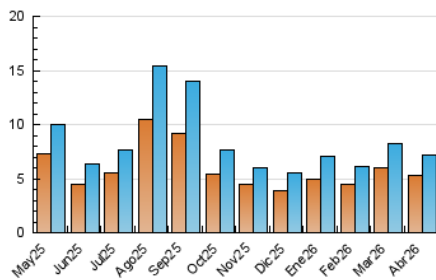


Páginas (x 1000)

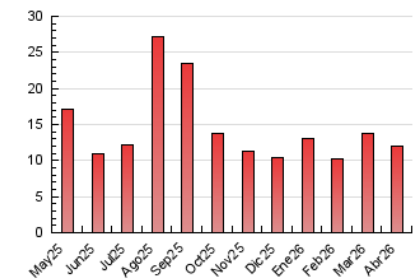


4.3 Por meses

N. únicos / Visitas (x 1000)



Páginas (x 1000)



5. Observaciones

Este Medio Electrónico de Comunicación ha sido medido por la herramienta Google Analytics de Google (GA4).

6. Definiciones básicas (Para más información ver Normas Técnicas para el Control de los Medios Electrónicos de Comunicación)

Página Vista:

Conjunto de ficheros enviado a un usuario como resultado de una petición del mismo recibida por el servidor. Cuando la página está formada por varios marcos (frames), el conjunto de los mismos tendrá, a efectos de cómputo, la consideración de una página unitaria.

Visita:

Una secuencia ininterrumpida de páginas servidas a un usuario válido. Si dicho usuario no realiza peticiones de páginas en un periodo de tiempo (30 min) la siguiente petición constituirá el inicio de una nueva visita.

Navegador Único:

Total de combinaciones únicas de una dirección IP y un identificador adicional. Los medios pueden utilizar cookies o el Identificador de Alta de registro.

Duración Página Vista:

Tiempo acumulado en segundos de todas las páginas vistas (en visitas de dos o más páginas vistas), dividido por el número total de páginas vistas.

Duración Visita:

Tiempo en segundos de todas las visitas de dos o más páginas vistas, dividido por el número total de visitas de dos o más páginas vistas.

Tráfico nacional:

Audiencia/difusión correspondiente a España medida en base a los datos de las direcciones IP registradas por el sistema de medición.

7. Opinión

De OJDinteractiva, la división de INFORMACIÓN Y CONTROL DE PUBLICACIONES S.A.:

Hemos examinado la información facilitada por el editor del medio electrónico para el periodo que comprende la presente certificación.

Nuestro examen se ha realizado de acuerdo con las normas y procedimientos establecidos en las Normas Técnicas para el Control de los Medios Electrónicos de Comunicación.

En nuestra opinión, la presente acta presenta razonablemente la difusión/audiencia registrada por este medio electrónico.

ADVERTENCIA:

El trabajo de OJDinteractiva, la división de INFORMACIÓN Y CONTROL DE PUBLICACIONES S.A (INTROL) se limita a la realización de pruebas para la revisión de los datos de recuento suministrados por el editor con la finalidad de expresar una opinión sobre la razonabilidad de dichos datos de acuerdo con las Normas Técnicas para el control de los MEC.

Por tanto, INTROL no acepta responsabilidad alguna por las inexactitudes o errores que puedan existir en los datos de recuento. Tampoco acepta ninguna responsabilidad por la falsedad en los datos de recuento recibidos del editor, ni por otros datos de medición que no están incluidos en el análisis.

Mayo - 2026

OJDinteractiva