



## INFORMACION Y CONTROL DE PUBLICACIONES, S.A.

Velázquez, 46, 1º Drcha - Tel. 91 435 00 32 Fax 91 435 96 05 - 28001 - MADRID  
Av. Diagonal 497, 5a planta - Tel 93 439 24 18 Fax 93 419 25 34 - 08029 - BARCELONA

**Título:** COMARCAL.TV  
**URL Primaria:** http://comarcal.tv/  
**Editor:** Comarques Centrals Televisió, S.L.  
**Domicilio:** Cardenal Serra, 3  
**Ciudad:** 46800 XÀTIVA  
**Teléfono:**  
**Fax:**  
**E-mail:**  
**Clasificación:** Noticias e Información  
**Sub-Clasificación:** Noticias globales y actualidad

COMARCAL TLLLVISIO Farjo mediàtic Comarques Centrals

### 1. Cifras totales y promedios (Nacional e Internacional)

MES - AÑO	NAVEGADORES UNICOS	VISITAS	PAGINAS
Abril - 2022	4.265	5.841	10.946
<b>PROMEDIO DIARIO</b>	<b>170</b>	<b>195</b>	<b>365</b>
<b>PROMEDIO LUNES-VIERNES</b>	<b>182</b>	<b>210</b>	<b>398</b>
<b>PROMEDIO SABADO-DOMINGO</b>	<b>142</b>	<b>160</b>	<b>287</b>
<b>PAGINAS / VISITAS</b>	<b>1,87</b>		
<b>DURACION MEDIA VISITAS</b>	<b>0:01:36</b>		
<b>DURACION MEDIA PAGINAS</b>	<b>0:01:50</b>		

### 2. Secciones (Nacional e Internacional)

	PAGINAS	%
<b>HOME</b>	361	3.30 %
<b>RESTO</b>	10.585	96.70 %

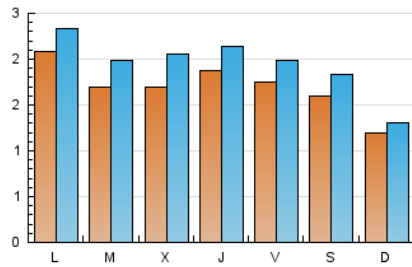
### 3. Por día del mes (Nacional e Internacional)

Día	N. únicos	Visitas	Páginas	Día	N. únicos	Visitas	Páginas	Día	N. únicos	Visitas	Páginas
1	76	86	205	11	519	575	1.116	21	280	307	531
2	54	63	155	12	173	203	355	22	158	181	326
3	60	65	139	13	192	236	426	23	324	388	565
4	112	134	317	14	245	268	411	24	140	153	345
5	188	219	348	15	227	243	523	25	127	145	268
6	125	141	258	16	187	203	410	26	187	226	396
7	96	119	220	17	101	117	182	27	151	188	329
8	290	337	785	18	75	82	194	28	132	163	300
9	136	153	325	19	130	146	349	29	123	150	291
10	174	184	286	20	212	256	414	30	101	110	177

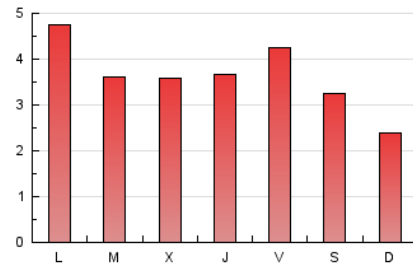
4. Gráficas (Nacional e Internacional)

4.1 Por día de la semana (promedio)

N. únicos / Visitas (x 100)



Páginas (x 100)

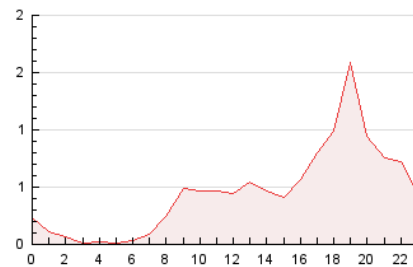


4.2 Por franja horaria (promedio)

Visitas\_ (x 1000)

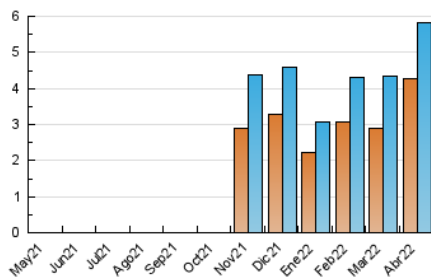


Páginas (x 1000)

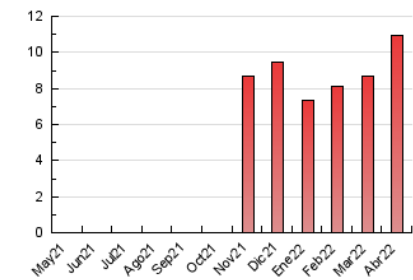


4.3 Por meses

N. únicos / Visitas (x 1000)



Páginas (x 1000)





## INFORMACION Y CONTROL DE PUBLICACIONES, S.A.

Velázquez, 46, 1º Drcha - Tel. 91 435 00 32 Fax 91 435 96 05 - 28001 - MADRID  
 Av. Diagonal 497, 5a planta - Tel 93 439 24 18 Fax 93 419 25 34 - 08029 - BARCELONA

### Anexo - Tráfico Nacional

**Título:** COMARCAL.TV  
**URL Primaria:** http://comarcal.tv/  
**Editor:** Comarques Centrals Televisió, S.L.  
**Domicilio:** Cardenal Serra, 3  
**Ciudad:** 46800 XÀTIVA  
**Teléfono:**  
**Fax:**  
**E-mail:**  
**Clasificación:** Noticias e Información  
**Sub-Clasificación:** Noticias globales y actualidad

COMARCAL TELEVISIÓ per a mitjans de Comarques Centrals

#### 1. Cifras totales y promedios (Nacional)

MES - AÑO	NAVEGADORES UNICOS	VISITAS	PAGINAS
Abril - 2022	3.583	5.116	9.847
<b>PROMEDIO DIARIO</b>	<b>147</b>	<b>171</b>	<b>328</b>
<b>PROMEDIO LUNES-VIERNES</b>	<b>154</b>	<b>180</b>	<b>352</b>
<b>PROMEDIO SABADO-DOMINGO</b>	<b>130</b>	<b>148</b>	<b>273</b>
<b>PAGINAS / VISITAS</b>	<b>1,92</b>		
<b>DURACION MEDIA VISITAS</b>	<b>0:01:40</b>		
<b>DURACION MEDIA PAGINAS</b>	<b>0:01:48</b>		

#### 2. Secciones (Nacional)

	PAGINAS	%
<b>HOME</b>	328	3.33 %
<b>RESTO</b>	9.519	96.67 %

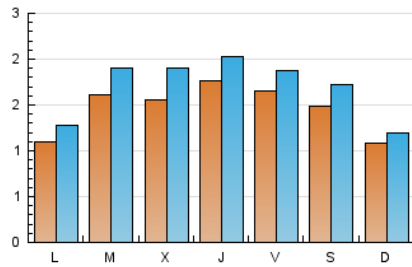
#### 3. Por día del mes (Nacional)

Día	N. únicos	Visitas	Páginas	Día	N. únicos	Visitas	Páginas	Día	N. únicos	Visitas	Páginas
1	70	80	199	11	148	171	394	21	262	289	510
2	48	57	139	12	167	197	349	22	153	175	302
3	53	58	131	13	183	227	417	23	309	373	546
4	105	127	310	14	227	250	393	24	132	145	335
5	177	208	337	15	217	233	512	25	119	137	260
6	111	127	241	16	172	188	393	26	172	210	379
7	92	115	216	17	87	103	168	27	127	164	305
8	271	315	755	18	69	76	188	28	126	157	294
9	117	134	306	19	128	144	347	29	112	139	280
10	158	168	269	20	199	243	399	30	97	106	173

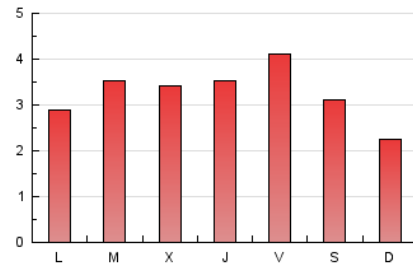
4. Gráficas (Nacional)

4.1 Por día de la semana (promedio)

N. únicos / Visitas (x 100)



Páginas (x 100)

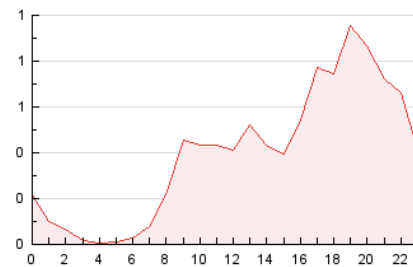


4.2 Por franja horaria (promedio)

Visitas\_ (x 1000)

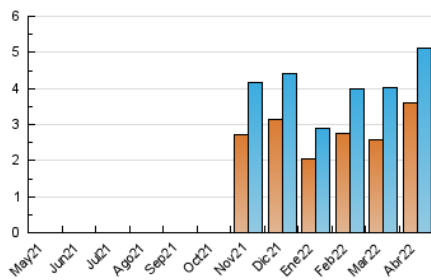


Páginas (x 1000)

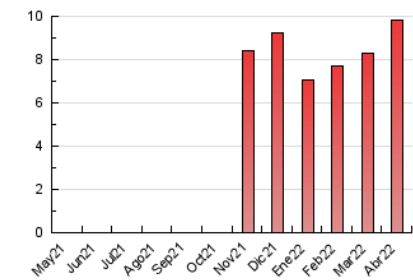


4.3 Por meses

N. únicos / Visitas (x 1000)



Páginas (x 1000)



## 5. Observaciones

Este Medio Electrónico de Comunicación ha sido medido por la herramienta Google Analytics de Google

## 6. Definiciones básicas (Para más información ver Normas Técnicas para el Control de los Medios Electrónicos de Comunicación)

### Página Vista:

Conjunto de ficheros enviado a un usuario como resultado de una petición del mismo recibida por el servidor. Cuando la página está formada por varios marcos (frames), el conjunto de los mismos tendrá, a efectos de cómputo, la consideración de una página unitaria.

### Visita:

Una secuencia ininterrumpida de páginas servidas a un usuario válido. Si dicho usuario no realiza peticiones de páginas en un periodo de tiempo (30 min) la siguiente petición constituirá el inicio de una nueva visita.

### Navegador Único:

Total de combinaciones únicas de una dirección IP y un identificador adicional. Los medios pueden utilizar cookies o el Identificador de Alta de registro.

### Duración Página Vista:

Tiempo acumulado en segundos de todas las páginas vistas (en visitas de dos o más páginas vistas), dividido por el número total de páginas vistas.

### Duración Visita:

Tiempo en segundos de todas las visitas de dos o más páginas vistas, dividido por el número total de visitas de dos o más páginas vistas.

### Tráfico nacional:

Audiencia/difusión correspondiente a España medida en base a los datos de las direcciones IP registradas por el sistema de medición.

## 7. Opinión

De OJDinteractiva, la división de INFORMACIÓN Y CONTROL DE PUBLICACIONES S.A.:

Hemos examinado la información facilitada por el editor del medio electrónico para el periodo que comprende la presente certificación.

Nuestro examen se ha realizado de acuerdo con las normas y procedimientos establecidos en las Normas Técnicas para el Control de los Medios Electrónicos de Comunicación.

En nuestra opinión, la presente acta presenta razonablemente la difusión/audiencia registrada por este medio electrónico.

### ADVERTENCIA:

El trabajo de OJDinteractiva, la división de INFORMACIÓN Y CONTROL DE PUBLICACIONES S.A (INTROL) se limita a la realización de pruebas para la revisión de los datos de recuento suministrados por el editor con la finalidad de expresar una opinión sobre la razonabilidad de dichos datos de acuerdo con las Normas Técnicas para el control de los MEC. Por tanto, INTROL no acepta responsabilidad alguna por las inexactitudes o errores que puedan existir en los datos de recuento. Tampoco acepta ninguna responsabilidad por la falsedad en los datos de recuento recibidos del editor, ni por otros datos de medición que no están incluidos en el análisis.

Mayo - 2022

OJDinteractiva