



## INFORMACION Y CONTROL DE PUBLICACIONES, S.A.

Velázquez, 46, 1º Drcha - Tel. 91 435 00 32 Fax 91 435 96 05 - 28001 - MADRID  
Av. Diagonal 497, 5a planta - Tel 93 439 24 18 Fax 93 419 25 34 - 08029 - BARCELONA

**Título:** COPEALCOY.ES  
**URL Primaria:** https://www.copealcoy.es  
**Editor:** Pont Media, S.L.  
**Domicilio:** Plaza Miguel Asins Arbó nº 12 ACC,  
**Ciudad:** 46013 Valencia  
**Teléfono:**  
**Fax:**  
**E-mail:**  
**Clasificación:** Noticias e Información  
**Sub-Clasificación:** Noticias globales y actualidad



### 1. Cifras totales y promedios (Nacional e Internacional)

MES - AÑO	NAVEGADORES UNICOS	VISITAS	PAGINAS
Agosto - 2023	4.408	6.604	8.778
<b>PROMEDIO DIARIO</b>	<b>192</b>	<b>213</b>	<b>283</b>
<b>PROMEDIO LUNES-VIERNES</b>	190	213	282
<b>PROMEDIO SABADO-DOMINGO</b>	197	213	286
<b>PAGINAS / VISITAS</b>	1,33		
<b>DURACION MEDIA VISITAS</b>	0:01:12		
<b>TIEMPO INTERACCIÓN MEDIO</b>	0:00:29		

### 2. Secciones (Nacional e Internacional)

	PAGINAS	%
<b>HOME</b>	650	7.40 %
<b>RESTO</b>	8.128	92.60 %

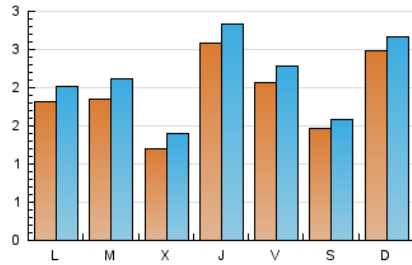
### 3. Por día del mes (Nacional e Internacional)

Día	N. únicos	Visitas	Páginas	Día	N. únicos	Visitas	Páginas	Día	N. únicos	Visitas	Páginas
<b>1</b>	304	336	407	<b>11</b>	421	469	599	<b>21</b>	73	84	115
<b>2</b>	145	166	225	<b>12</b>	321	345	476	<b>22</b>	93	114	161
<b>3</b>	205	254	357	<b>13</b>	750	807	1.074	<b>23</b>	79	93	135
<b>4</b>	149	175	236	<b>14</b>	386	405	504	<b>24</b>	307	316	387
<b>5</b>	122	129	167	<b>15</b>	285	317	454	<b>25</b>	140	149	185
<b>6</b>	126	135	163	<b>16</b>	170	190	289	<b>26</b>	70	83	108
<b>7</b>	127	154	190	<b>17</b>	111	120	169	<b>27</b>	60	68	100
<b>8</b>	122	154	213	<b>18</b>	114	121	195	<b>28</b>	137	164	195
<b>9</b>	128	158	219	<b>19</b>	74	78	116	<b>29</b>	120	138	171
<b>10</b>	587	638	843	<b>20</b>	55	59	81	<b>30</b>	78	95	137
								<b>31</b>	79	90	107

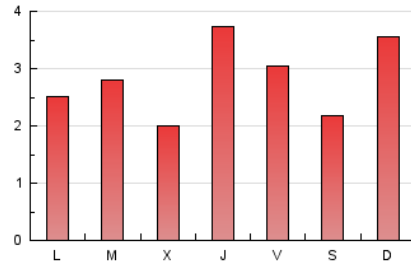
### 4. Gráficas (Nacional e Internacional)

#### 4.1 Por día de la semana (promedio)

N. únicos / Visitas (x 100)



Páginas (x 100)



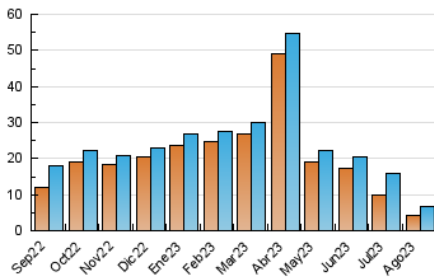
#### 4.2 Por franja horaria (promedio)

Visitas\_ (x 1000)

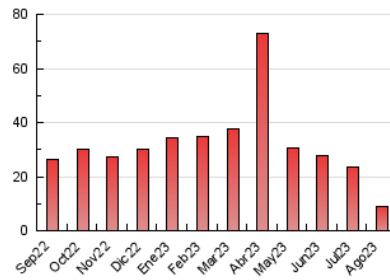
Páginas (x 1000)

#### 4.3 Por meses

N. únicos / Visitas (x 1000)



Páginas (x 1000)





## INFORMACION Y CONTROL DE PUBLICACIONES, S.A.

Velázquez, 46, 1ª Drcha - Tel. 91 435 00 32 Fax 91 435 96 05 - 28001 - MADRID  
Av. Diagonal 497, 5a planta - Tel 93 439 24 18 Fax 93 419 25 34 - 08029 - BARCELONA

### Anexo - Tráfico Nacional

**Título:** COPEALCOY.ES  
**URL Primaria:** https://www.copealcoy.es  
**Editor:** Pont Media, S.L.  
**Domicilio:** Plaza Miguel Asins Arbó nº 12 ACC,  
**Ciudad:** 46013 Valencia  
**Teléfono:**  
**Fax:**  
**E-mail:**  
**Clasificación:** Noticias e Información  
**Sub-Clasificación:** Noticias globales y actualidad



#### 1. Cifras totales y promedios (Nacional)

MES - AÑO	NAVEGADORES UNICOS	VISITAS	PAGINAS
Agosto - 2023	4.336	6.504	8.649
<b>PROMEDIO DIARIO</b>	<b>188</b>	<b>210</b>	<b>279</b>
<b>PROMEDIO LUNES-VIERNES</b>	187	210	279
<b>PROMEDIO SABADO-DOMINGO</b>	194	209	280
<b>PAGINAS / VISITAS</b>	1,33		
<b>DURACION MEDIA VISITAS</b>	0:01:13		
<b>TIEMPO INTERACCIÓN MEDIO</b>	0:00:29		

#### 2. Secciones (Nacional)

	PAGINAS	%
<b>HOME</b>	638	7.38 %
<b>RESTO</b>	8.011	92.62 %

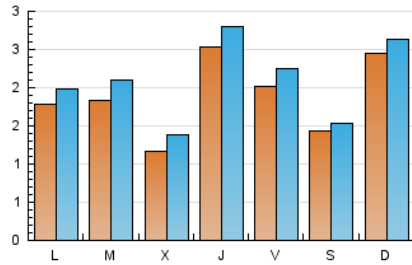
#### 3. Por día del mes (Nacional)

Día	N. únicos	Visitas	Páginas	Día	N. únicos	Visitas	Páginas	Día	N. únicos	Visitas	Páginas
1	299	331	402	11	415	463	593	21	71	82	113
2	141	162	221	12	315	339	469	22	92	113	158
3	205	254	357	13	742	799	1.062	23	75	89	129
4	144	170	231	14	380	399	498	24	298	307	374
5	118	124	159	15	283	315	450	25	138	147	183
6	125	134	162	16	166	186	285	26	68	81	104
7	125	152	188	17	107	116	164	27	58	65	97
8	120	152	211	18	112	119	192	28	135	162	193
9	127	157	217	19	70	73	108	29	120	138	171
10	580	631	833	20	55	59	81	30	78	95	137
								31	79	90	107

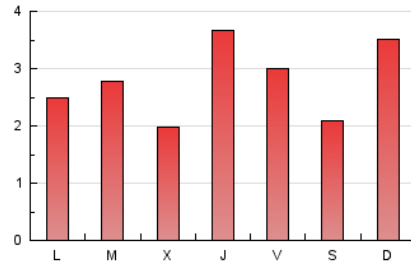
#### 4. Gráficas (Nacional)

##### 4.1 Por día de la semana (promedio)

N. únicos / Visitas (x 100)



Páginas (x 100)



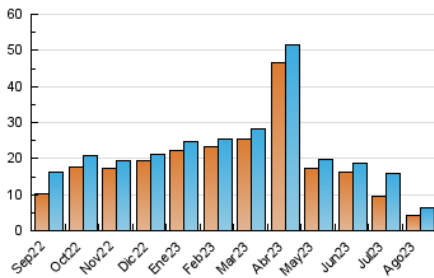
##### 4.2 Por franja horaria (promedio)

Visitas\_ (x 1000)

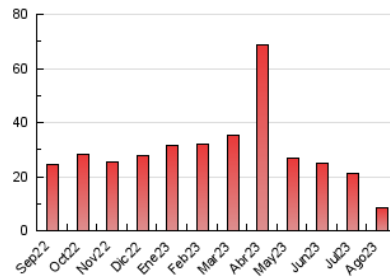
Páginas (x 1000)

##### 4.3 Por meses

N. únicos / Visitas (x 1000)



Páginas (x 1000)



## 5. Observaciones

Este Medio Electrónico de Comunicación ha sido medido por la herramienta Google Analytics de Google (GA4)

## 6. Definiciones básicas (Para más información ver Normas Técnicas para el Control de los Medios Electrónicos de Comunicación)

### Página Vista:

Conjunto de ficheros enviado a un usuario como resultado de una petición del mismo recibida por el servidor. Cuando la página está formada por varios marcos (frames), el conjunto de los mismos tendrá, a efectos de cómputo, la consideración de una página unitaria.

### Visita:

Una secuencia ininterrumpida de páginas servidas a un usuario válido. Si dicho usuario no realiza peticiones de páginas en un periodo de tiempo (30 min) la siguiente petición constituirá el inicio de una nueva visita.

### Navegador Único:

Total de combinaciones únicas de una dirección IP y un identificador adicional. Los medios pueden utilizar cookies o el Identificador de Alta de registro.

### Duración Página Vista:

Tiempo acumulado en segundos de todas las páginas vistas (en visitas de dos o más páginas vistas), dividido por el número total de páginas vistas.

### Duración Visita:

Tiempo en segundos de todas las visitas de dos o más páginas vistas, dividido por el número total de visitas de dos o más páginas vistas.

### Tráfico nacional:

Audiencia/difusión correspondiente a España medida en base a los datos de las direcciones IP registradas por el sistema de medición.

## 7. Opinión

De OJDinteractiva, la división de INFORMACIÓN Y CONTROL DE PUBLICACIONES S.A.:

Hemos examinado la información facilitada por el editor del medio electrónico para el periodo que comprende la presente certificación.

Nuestro examen se ha realizado de acuerdo con las normas y procedimientos establecidos en las Normas Técnicas para el Control de los Medios Electrónicos de Comunicación.

En nuestra opinión, la presente acta presenta razonablemente la difusión/audiencia registrada por este medio electrónico.

### ADVERTENCIA:

El trabajo de OJDinteractiva, la división de INFORMACIÓN Y CONTROL DE PUBLICACIONES S.A (INTROL) se limita a la realización de pruebas para la revisión de los datos de recuento suministrados por el editor con la finalidad de expresar una opinión sobre la razonabilidad de dichos datos de acuerdo con las Normas Técnicas para el control de los MEC.

Por tanto, INTROL no acepta responsabilidad alguna por las inexactitudes o errores que puedan existir en los datos de recuento. Tampoco acepta ninguna responsabilidad por la falsedad en los datos de recuento recibidos del editor, ni por otros datos de medición que no están incluidos en el análisis.

Septiembre - 2023

OJDinteractiva