



INFORMACION Y CONTROL DE PUBLICACIONES, S.A.

Velázquez, 46, 1º Drcha - Tel. 91 435 00 32 Fax 91 435 96 05 - 28001 - MADRID
Av. Diagonal 497, 5a planta - Tel 93 439 24 18 Fax 93 419 25 34 - 08029 - BARCELONA

Título: COPEALCOY.ES
URL Primaria: https://www.copealcoy.es
Editor: Pont Media, S.L.
Domicilio: Plaza Miguel Asins Arbó nº 12 ACC,
Ciudad: 46013 Valencia
Teléfono:
Fax:
E-mail:
Clasificación: Noticias e Información
Sub-Clasificación: Noticias globales y actualidad



1. Cifras totales y promedios (Nacional e Internacional)

MES - AÑO	NAVEGADORES UNICOS	VISITAS	PAGINAS
Agosto - 2022	10.150	16.186	23.186
PROMEDIO DIARIO	466	522	748
PROMEDIO LUNES-VIERNES	469	529	746
PROMEDIO SABADO-DOMINGO	457	502	755
PAGINAS / VISITAS	1,43		
DURACION MEDIA VISITAS	0:00:45		
DURACION MEDIA PAGINAS	0:01:44		

2. Secciones (Nacional e Internacional)

	PAGINAS	%
HOME	1.676	7.23 %
RESTO	21.510	92.77 %

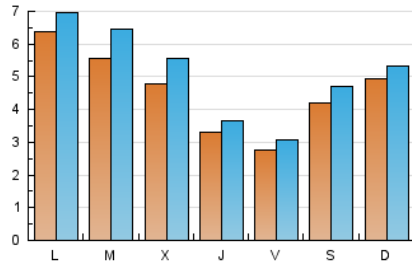
3. Por día del mes (Nacional e Internacional)

Día	N. únicos	Visitas	Páginas	Día	N. únicos	Visitas	Páginas	Día	N. únicos	Visitas	Páginas
1	804	871	1.237	11	492	536	744	21	179	190	308
2	383	430	586	12	402	445	686	22	181	199	322
3	428	489	719	13	853	982	1.516	23	107	119	178
4	317	352	535	14	907	995	1.588	24	155	174	273
5	276	314	454	15	1.217	1.352	1.950	25	158	187	293
6	362	396	568	16	1.358	1.673	2.246	26	263	283	395
7	253	276	398	17	1.208	1.457	1.992	27	303	330	438
8	537	569	725	18	347	381	539	28	636	673	941
9	572	612	848	19	171	182	244	29	454	489	665
10	366	400	542	20	162	172	280	30	361	398	566
								31	233	260	410

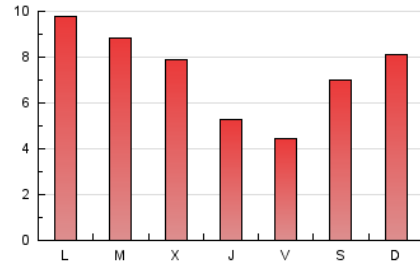
4. Gráficas (Nacional e Internacional)

4.1 Por día de la semana (promedio)

N. únicos / Visitas (x 100)



Páginas (x 100)

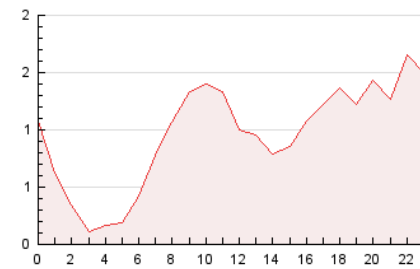


4.2 Por franja horaria (promedio)

Visitas_ (x 1000)

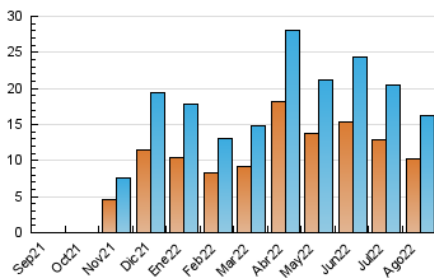


Páginas (x 1000)

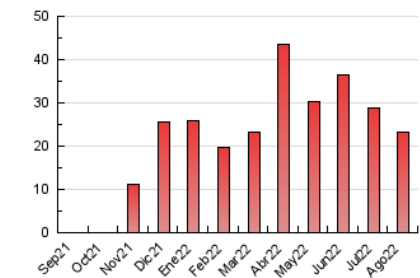


4.3 Por meses

N. únicos / Visitas (x 1000)



Páginas (x 1000)





INFORMACION Y CONTROL DE PUBLICACIONES, S.A.

Velázquez, 46, 1º Drcha - Tel. 91 435 00 32 Fax 91 435 96 05 - 28001 - MADRID
Av. Diagonal 497, 5a planta - Tel 93 439 24 18 Fax 93 419 25 34 - 08029 - BARCELONA

Anexo - Tráfico Nacional

Título: COPEALCOY.ES
URL Primaria: https://www.copealcoy.es
Editor: Pont Media, S.L.
Domicilio: Plaza Miguel Asins Arbó nº 12 ACC,
Ciudad: 46013 Valencia
Teléfono:
Fax:
E-mail:
Clasificación: Noticias e Información
Sub-Clasificación: Noticias globales y actualidad



1. Cifras totales y promedios (Nacional)

MES - AÑO	NAVEGADORES UNICOS	VISITAS	PAGINAS
Agosto - 2022	9.112	15.105	21.977
PROMEDIO DIARIO	432	487	709
PROMEDIO LUNES-VIERNES	434	494	706
PROMEDIO SABADO-DOMINGO	425	468	719
PAGINAS / VISITAS	1,45		
DURACION MEDIA VISITAS	0:00:47		
DURACION MEDIA PAGINAS	0:01:44		

2. Secciones (Nacional)

	PAGINAS	%
HOME	1.640	7.46 %
RESTO	20.337	92.54 %

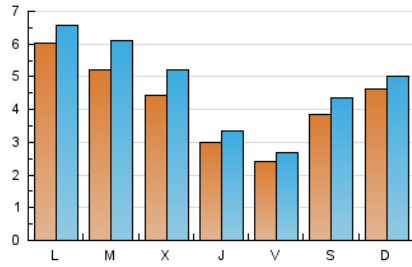
3. Por día del mes (Nacional)

Día	N. únicos	Visitas	Páginas	Día	N. únicos	Visitas	Páginas	Día	N. únicos	Visitas	Páginas
1	759	825	1.183	11	457	501	706	21	164	175	293
2	352	399	549	12	352	395	636	22	163	181	302
3	397	458	684	13	802	927	1.454	23	96	108	167
4	280	314	488	14	846	934	1.519	24	130	149	248
5	243	278	415	15	1.160	1.295	1.881	25	140	168	273
6	332	363	535	16	1.289	1.603	2.148	26	224	244	356
7	226	248	368	17	1.132	1.376	1.899	27	268	295	403
8	497	528	682	18	318	352	506	28	618	653	919
9	521	560	786	19	153	164	226	29	429	464	638
10	338	372	514	20	141	151	259	30	340	377	544
								31	221	248	396

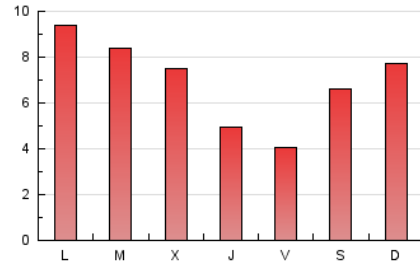
4. Gráficas (Nacional)

4.1 Por día de la semana (promedio)

N. únicos / Visitas (x 100)



Páginas (x 100)

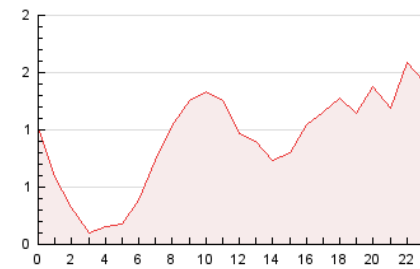


4.2 Por franja horaria (promedio)

Visitas__ (x 1000)

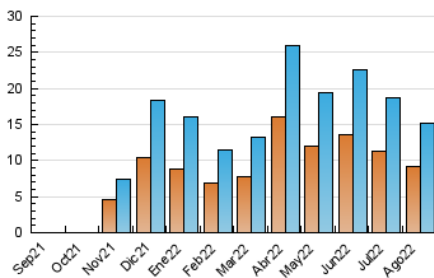


Páginas (x 1000)

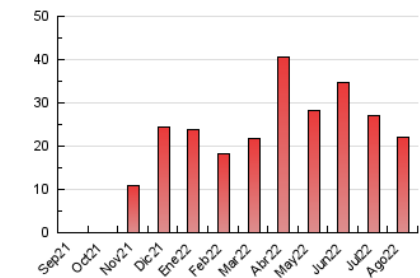


4.3 Por meses

N. únicos / Visitas (x 1000)



Páginas (x 1000)



5. Observaciones

Este Medio Electrónico de Comunicación ha sido medido por la herramienta Google Analytics de Google (Universal Analytics)

6. Definiciones básicas (Para más información ver Normas Técnicas para el Control de los Medios Electrónicos de Comunicación)

Página Vista:

Conjunto de ficheros enviado a un usuario como resultado de una petición del mismo recibida por el servidor. Cuando la página está formada por varios marcos (frames), el conjunto de los mismos tendrá, a efectos de cómputo, la consideración de una página unitaria.

Visita:

Una secuencia ininterrumpida de páginas servidas a un usuario válido. Si dicho usuario no realiza peticiones de páginas en un periodo de tiempo (30 min) la siguiente petición constituirá el inicio de una nueva visita.

Navegador Único:

Total de combinaciones únicas de una dirección IP y un identificador adicional. Los medios pueden utilizar cookies o el Identificador de Alta de registro.

Duración Página Vista:

Tiempo acumulado en segundos de todas las páginas vistas (en visitas de dos o más páginas vistas), dividido por el número total de páginas vistas.

Duración Visita:

Tiempo en segundos de todas las visitas de dos o más páginas vistas, dividido por el número total de visitas de dos o más páginas vistas.

Tráfico nacional:

Audiencia/difusión correspondiente a España medida en base a los datos de las direcciones IP registradas por el sistema de medición.

7. Opinión

De OJDinteractiva, la división de INFORMACIÓN Y CONTROL DE PUBLICACIONES S.A.:

Hemos examinado la información facilitada por el editor del medio electrónico para el periodo que comprende la presente certificación.

Nuestro examen se ha realizado de acuerdo con las normas y procedimientos establecidos en las Normas Técnicas para el Control de los Medios Electrónicos de Comunicación.

En nuestra opinión, la presente acta presenta razonablemente la difusión/audiencia registrada por este medio electrónico.

ADVERTENCIA:

El trabajo de OJDinteractiva, la división de INFORMACIÓN Y CONTROL DE PUBLICACIONES S.A (INTROL) se limita a la realización de pruebas para la revisión de los datos de recuento suministrados por el editor con la finalidad de expresar una opinión sobre la razonabilidad de dichos datos de acuerdo con las Normas Técnicas para el control de los MEC. Por tanto, INTROL no acepta responsabilidad alguna por las inexactitudes o errores que puedan existir en los datos de recuento. Tampoco acepta ninguna responsabilidad por la falsedad en los datos de recuento recibidos del editor, ni por otros datos de medición que no están incluidos en el análisis.

Septiembre - 2022

OJDinteractiva