



## INFORMACION Y CONTROL DE PUBLICACIONES, S.A.

Velázquez, 46, 1º Drcha - Tel. 91 435 00 32 Fax 91 435 96 05 - 28001 - MADRID  
Av. Diagonal 497, 5a planta - Tel 93 439 24 18 Fax 93 419 25 34 - 08029 - BARCELONA

**Título:** COPEALCOY.ES  
**URL Primaria:** https://www.copealcoy.es  
**Editor:** Pont Media, S.L.  
**Domicilio:** Plaza Miguel Asins Arbó nº 12 ACC,  
**Ciudad:** 46013 Valencia  
**Teléfono:**  
**Fax:**  
**E-mail:**  
**Clasificación:** Noticias e Información  
**Sub-Clasificación:** Noticias globales y actualidad



### 1. Cifras totales y promedios (Nacional e Internacional)

MES - AÑO	NAVEGADORES UNICOS	VISITAS	PAGINAS
Julio - 2024	10.598	16.551	22.194
<b>PROMEDIO DIARIO</b>	<b>461</b>	<b>534</b>	<b>716</b>
<b>PROMEDIO LUNES-VIERNES</b>	526	615	828
<b>PROMEDIO SABADO-DOMINGO</b>	274	301	393
<b>PAGINAS / VISITAS</b>	1,34		
<b>DURACION MEDIA VISITAS</b>	0:01:41		
<b>TIEMPO INTERACCIÓN MEDIO</b>	0:00:36		

### 2. Secciones (Nacional e Internacional)

	PAGINAS	%
<b>HOME</b>	1.799	8.11 %
<b>RESTO</b>	20.395	91.89 %

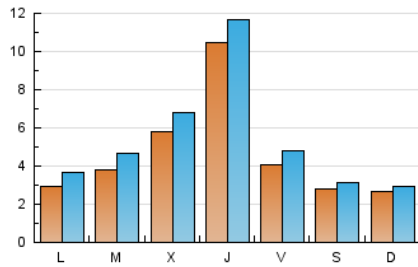
### 3. Por día del mes (Nacional e Internacional)

Día	N. únicos	Visitas	Páginas	Día	N. únicos	Visitas	Páginas	Día	N. únicos	Visitas	Páginas
<b>1</b>	281	359	479	<b>11</b>	380	451	605	<b>21</b>	229	258	347
<b>2</b>	244	315	460	<b>12</b>	355	439	624	<b>22</b>	249	320	431
<b>3</b>	272	331	501	<b>13</b>	332	354	442	<b>23</b>	227	300	492
<b>4</b>	301	377	542	<b>14</b>	325	354	455	<b>24</b>	284	354	526
<b>5</b>	293	358	480	<b>15</b>	428	510	704	<b>25</b>	411	475	690
<b>6</b>	263	294	377	<b>16</b>	401	474	631	<b>26</b>	361	423	623
<b>7</b>	270	292	427	<b>17</b>	354	423	621	<b>27</b>	234	263	329
<b>8</b>	233	305	406	<b>18</b>	3.100	3.373	4.041	<b>28</b>	235	262	349
<b>9</b>	285	366	516	<b>19</b>	621	707	892	<b>29</b>	267	327	471
<b>10</b>	351	406	524	<b>20</b>	303	333	415	<b>30</b>	748	871	1.343
								<b>31</b>	1.648	1.877	2.451

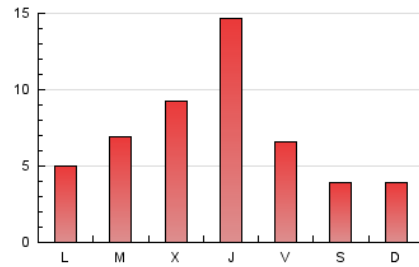
#### 4. Gráficas (Nacional e Internacional)

##### 4.1 Por día de la semana (promedio)

N. únicos / Visitas (x 100)

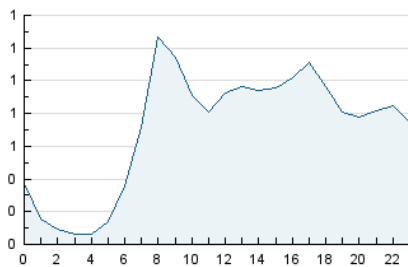


Páginas (x 100)

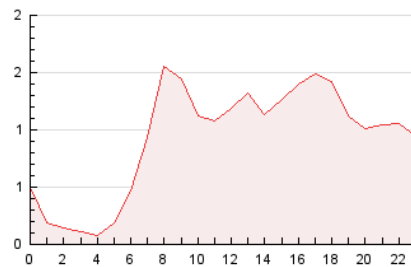


##### 4.2 Por franja horaria (promedio)

Visitas\_ (x 1000)

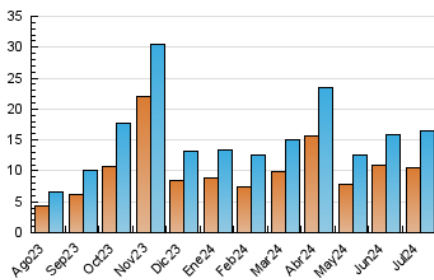


Páginas (x 1000)

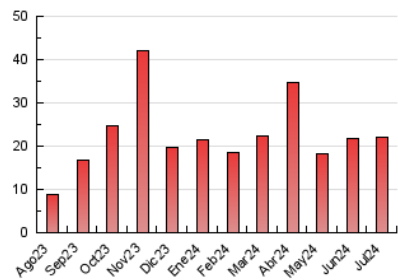


##### 4.3 Por meses

N. únicos / Visitas (x 1000)



Páginas (x 1000)





## INFORMACION Y CONTROL DE PUBLICACIONES, S.A.

Velázquez, 46, 1ª Drcha - Tel. 91 435 00 32 Fax 91 435 96 05 - 28001 - MADRID  
Av. Diagonal 497, 5a planta - Tel 93 439 24 18 Fax 93 419 25 34 - 08029 - BARCELONA

### Anexo - Tráfico Nacional

**Título:** COPEALCOY.ES  
**URL Primaria:** https://www.copealcoy.es  
**Editor:** Pont Media, S.L.  
**Domicilio:** Plaza Miguel Asins Arbó nº 12 ACC,  
**Ciudad:** 46013 Valencia  
**Teléfono:**  
**Fax:**  
**E-mail:**  
**Clasificación:** Noticias e Información  
**Sub-Clasificación:** Noticias globales y actualidad



#### 1. Cifras totales y promedios (Nacional)

MES - AÑO	NAVEGADORES UNICOS	VISITAS	PAGINAS
Julio - 2024	10.369	16.260	21.775
<b>PROMEDIO DIARIO</b>	<b>452</b>	<b>525</b>	<b>702</b>
<b>PROMEDIO LUNES-VIERNES</b>	517	605	814
<b>PROMEDIO SABADO-DOMINGO</b>	268	294	381
<b>PAGINAS / VISITAS</b>	1,34		
<b>DURACION MEDIA VISITAS</b>	0:01:41		
<b>TIEMPO INTERACCIÓN MEDIO</b>	0:00:36		

#### 2. Secciones (Nacional)

	PAGINAS	%
<b>HOME</b>	1.768	8.12 %
<b>RESTO</b>	20.007	91.88 %

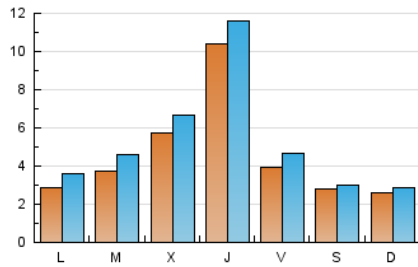
#### 3. Por día del mes (Nacional)

Día	N. únicos	Visitas	Páginas	Día	N. únicos	Visitas	Páginas	Día	N. únicos	Visitas	Páginas
1	274	352	471	11	367	438	586	21	223	251	340
2	239	310	449	12	337	415	556	22	246	317	426
3	266	325	492	13	319	338	407	23	223	296	488
4	294	368	532	14	313	337	434	24	278	348	520
5	286	349	468	15	423	503	697	25	401	465	682
6	256	286	365	16	394	467	623	26	349	410	609
7	268	290	425	17	349	418	616	27	232	261	327
8	228	299	398	18	3.085	3.363	4.022	28	231	257	342
9	274	352	504	19	612	697	877	29	263	323	467
10	348	402	517	20	299	328	409	30	738	859	1.331
								31	1.612	1.836	2.395

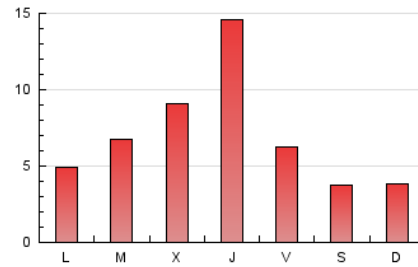
## 4. Gráficas (Nacional)

### 4.1 Por día de la semana (promedio)

N. únicos / Visitas (x 100)

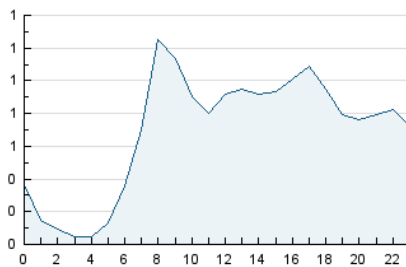


Páginas (x 100)

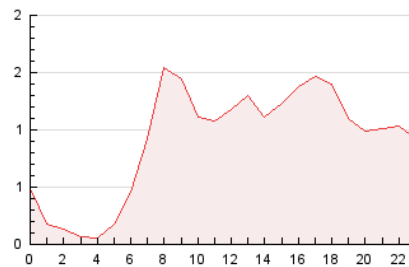


### 4.2 Por franja horaria (promedio)

Visitas\_ (x 1000)

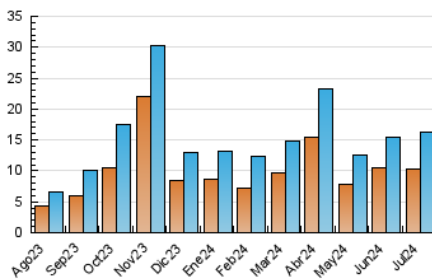


Páginas (x 1000)

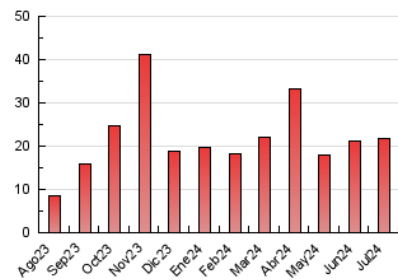


### 4.3 Por meses

N. únicos / Visitas (x 1000)



Páginas (x 1000)



## 5. Observaciones

Este Medio Electrónico de Comunicación ha sido medido por la herramienta Google Analytics de Google (GA4)

## 6. Definiciones básicas (Para más información ver Normas Técnicas para el Control de los Medios Electrónicos de Comunicación)

### Página Vista:

Conjunto de ficheros enviado a un usuario como resultado de una petición del mismo recibida por el servidor. Cuando la página está formada por varios marcos (frames), el conjunto de los mismos tendrá, a efectos de cómputo, la consideración de una página unitaria.

### Visita:

Una secuencia ininterrumpida de páginas servidas a un usuario válido. Si dicho usuario no realiza peticiones de páginas en un periodo de tiempo (30 min) la siguiente petición constituirá el inicio de una nueva visita.

### Navegador Único:

Total de combinaciones únicas de una dirección IP y un identificador adicional. Los medios pueden utilizar cookies o el Identificador de Alta de registro.

### Duración Página Vista:

Tiempo acumulado en segundos de todas las páginas vistas (en visitas de dos o más páginas vistas), dividido por el número total de páginas vistas.

### Duración Visita:

Tiempo en segundos de todas las visitas de dos o más páginas vistas, dividido por el número total de visitas de dos o más páginas vistas.

### Tráfico nacional:

Audiencia/difusión correspondiente a España medida en base a los datos de las direcciones IP registradas por el sistema de medición.

## 7. Opinión

De OJDinteractiva, la división de INFORMACIÓN Y CONTROL DE PUBLICACIONES S.A.:

Hemos examinado la información facilitada por el editor del medio electrónico para el periodo que comprende la presente certificación.

Nuestro examen se ha realizado de acuerdo con las normas y procedimientos establecidos en las Normas Técnicas para el Control de los Medios Electrónicos de Comunicación.

En nuestra opinión, la presente acta presenta razonablemente la difusión/audiencia registrada por este medio electrónico.

### ADVERTENCIA:

El trabajo de OJDinteractiva, la división de INFORMACIÓN Y CONTROL DE PUBLICACIONES S.A (INTROL) se limita a la realización de pruebas para la revisión de los datos de recuento suministrados por el editor con la finalidad de expresar una opinión sobre la razonabilidad de dichos datos de acuerdo con las Normas Técnicas para el control de los MEC.

Por tanto, INTROL no acepta responsabilidad alguna por las inexactitudes o errores que puedan existir en los datos de recuento. Tampoco acepta ninguna responsabilidad por la falsedad en los datos de recuento recibidos del editor, ni por otros datos de medición que no están incluidos en el análisis.

Agosto - 2024

OJDinteractiva