



INFORMACION Y CONTROL DE PUBLICACIONES, S.A.

Velázquez, 46, 1º Drcha - Tel. 91 435 00 32 Fax 91 435 96 05 - 28001 - MADRID
Av. Diagonal 497, 5a planta - Tel 93 439 24 18 Fax 93 419 25 34 - 08029 - BARCELONA

Título: COPEALCOY.ES
URL Primaria: https://www.copealcoy.es
Editor: Pont Media, S.L.
Domicilio: Plaza Miguel Asins Arbó nº 12 ACC,
Ciudad: 46013 Valencia
Teléfono:
Fax:
E-mail:
Clasificación: Noticias e Información
Sub-Clasificación: Noticias globales y actualidad



1. Cifras totales y promedios (Nacional e Internacional)

MES - AÑO	NAVEGADORES UNICOS	VISITAS	PAGINAS
Junio - 2026	7.757	12.489	17.498
PROMEDIO DIARIO	352	422	583
PROMEDIO LUNES-VIERNES	376	457	639
PROMEDIO SABADO-DOMINGO	288	324	430
PAGINAS / VISITAS	1,38		
DURACION MEDIA VISITAS	0:01:46		
TIEMPO INTERACCIÓN MEDIO	0:00:30		

2. Secciones (Nacional e Internacional)

	PAGINAS	%
HOME	1.291	7.38 %
RESTO	16.207	92.62 %

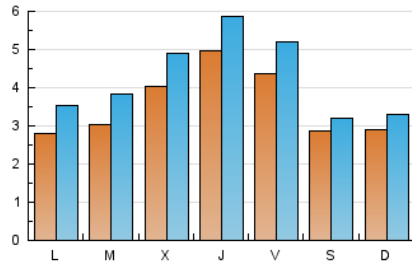
3. Por día del mes (Nacional e Internacional)

Día	N. únicos	Visitas	Páginas	Día	N. únicos	Visitas	Páginas	Día	N. únicos	Visitas	Páginas
1	199	264	376	11	843	958	1.181	21	396	434	545
2	211	278	404	12	557	636	812	22	273	339	473
3	739	822	1.080	13	325	349	423	23	299	375	492
4	510	601	896	14	215	245	330	24	253	310	402
5	503	590	827	15	299	388	551	25	333	395	574
6	231	266	380	16	306	394	610	26	317	386	501
7	370	424	544	17	273	387	545	27	183	215	293
8	375	464	780	18	300	391	622	28	181	215	354
9	380	476	690	19	372	464	609	29	252	312	467
10	348	435	590	20	406	444	570	30	322	394	577

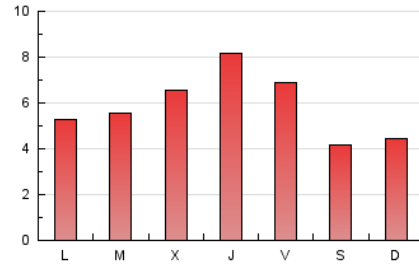
4. Gráficas (Nacional e Internacional)

4.1 Por día de la semana (promedio)

N. únicos / Visitas (x 100)



Páginas (x 100)

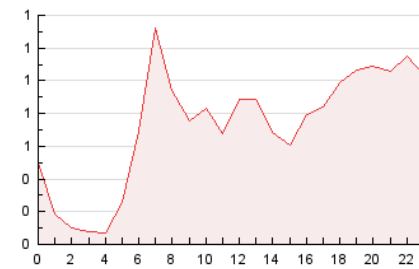


4.2 Por franja horaria (promedio)

Visitas_ (x 1000)

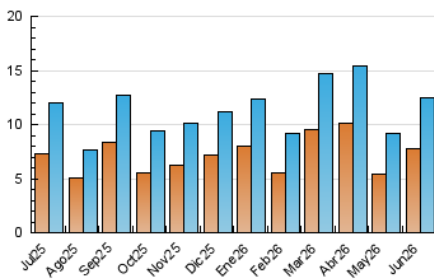


Páginas (x 1000)

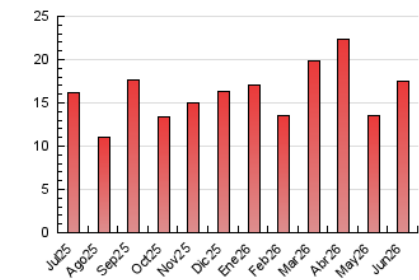


4.3 Por meses

N. únicos / Visitas (x 1000)



Páginas (x 1000)





INFORMACION Y CONTROL DE PUBLICACIONES, S.A.

Velázquez, 46, 1ª Drcha - Tel. 91 435 00 32 Fax 91 435 96 05 - 28001 - MADRID
Av. Diagonal 497, 5a planta - Tel 93 439 24 18 Fax 93 419 25 34 - 08029 - BARCELONA

Anexo - Tráfico Nacional

Título: COPEALCOY.ES
URL Primaria: https://www.copealcoy.es
Editor: Pont Media, S.L.
Domicilio: Plaza Miguel Asins Arbó nº 12 ACC,
Ciudad: 46013 Valencia
Teléfono:
Fax:
E-mail:
Clasificación: Noticias e Información
Sub-Clasificación: Noticias globales y actualidad



1. Cifras totales y promedios (Nacional)

MES - AÑO	NAVEGADORES UNICOS	VISITAS	PAGINAS
Junio - 2026	7.646	12.417	17.346
PROMEDIO DIARIO	348	418	578
PROMEDIO LUNES-VIERNES	371	453	633
PROMEDIO SABADO-DOMINGO	286	321	427
PAGINAS / VISITAS	1,38		
DURACION MEDIA VISITAS	0:01:46		
TIEMPO INTERACCIÓN MEDIO	0:00:30		

2. Secciones (Nacional)

	PAGINAS	%
HOME	1.281	7.38 %
RESTO	16.065	92.62 %

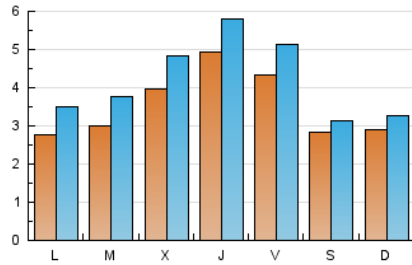
3. Por día del mes (Nacional)

Día	N. únicos	Visitas	Páginas	Día	N. únicos	Visitas	Páginas	Día	N. únicos	Visitas	Páginas
1	197	262	375	11	831	947	1.168	21	395	433	544
2	208	275	398	12	547	625	801	22	267	333	465
3	732	815	1.073	13	316	340	412	23	291	367	482
4	506	596	890	14	211	241	325	24	246	302	390
5	499	586	815	15	295	384	547	25	332	394	573
6	230	265	379	16	302	390	606	26	315	384	499
7	369	423	540	17	270	384	542	27	181	213	291
8	372	461	777	18	297	388	619	28	180	214	353
9	376	472	686	19	368	460	604	29	250	310	465
10	345	432	587	20	404	442	568	30	316	388	572

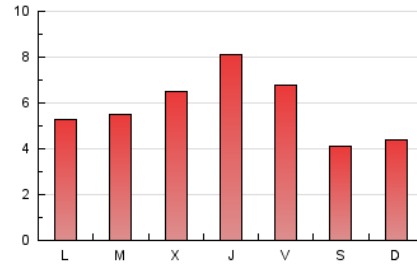
4. Gráficas (Nacional)

4.1 Por día de la semana (promedio)

N. únicos / Visitas (x 100)

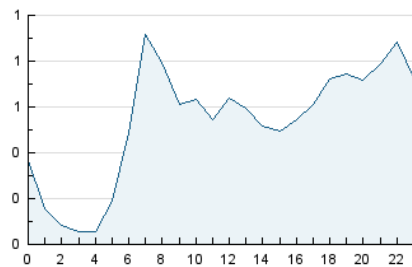


Páginas (x 100)

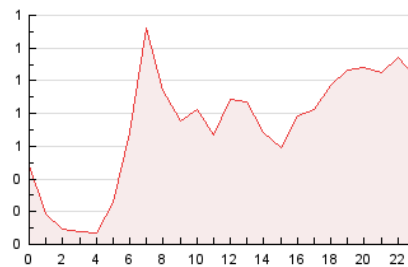


4.2 Por franja horaria (promedio)

Visitas_ (x 1000)

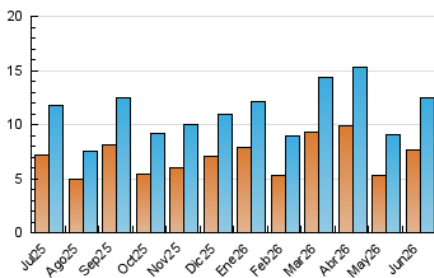


Páginas (x 1000)

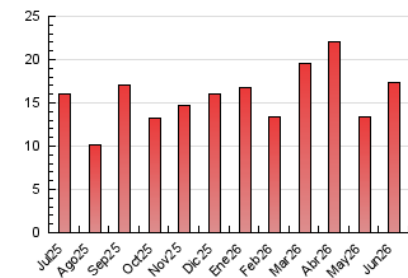


4.3 Por meses

N. únicos / Visitas (x 1000)



Páginas (x 1000)



5. Observaciones

Este Medio Electrónico de Comunicación ha sido medido por la herramienta Google Analytics de Google (GA4).

6. Definiciones básicas (Para más información ver Normas Técnicas para el Control de los Medios Electrónicos de Comunicación)

Página Vista:

Conjunto de ficheros enviado a un usuario como resultado de una petición del mismo recibida por el servidor. Cuando la página está formada por varios marcos (frames), el conjunto de los mismos tendrá, a efectos de cómputo, la consideración de una página unitaria.

Visita:

Una secuencia ininterrumpida de páginas servidas a un usuario válido. Si dicho usuario no realiza peticiones de páginas en un periodo de tiempo (30 min) la siguiente petición constituirá el inicio de una nueva visita.

Navegador Único:

Total de combinaciones únicas de una dirección IP y un identificador adicional. Los medios pueden utilizar cookies o el Identificador de Alta de registro.

Duración Página Vista:

Tiempo acumulado en segundos de todas las páginas vistas (en visitas de dos o más páginas vistas), dividido por el número total de páginas vistas.

Duración Visita:

Tiempo en segundos de todas las visitas de dos o más páginas vistas, dividido por el número total de visitas de dos o más páginas vistas.

Tráfico nacional:

Audiencia/difusión correspondiente a España medida en base a los datos de las direcciones IP registradas por el sistema de medición.

7. Opinión

De OJDinteractiva, la división de INFORMACIÓN Y CONTROL DE PUBLICACIONES S.A.:

Hemos examinado la información facilitada por el editor del medio electrónico para el periodo que comprende la presente certificación.

Nuestro examen se ha realizado de acuerdo con las normas y procedimientos establecidos en las Normas Técnicas para el Control de los Medios Electrónicos de Comunicación.

En nuestra opinión, la presente acta presenta razonablemente la difusión/audiencia registrada por este medio electrónico.

ADVERTENCIA:

El trabajo de OJDinteractiva, la división de INFORMACIÓN Y CONTROL DE PUBLICACIONES S.A (INTROL) se limita a la realización de pruebas para la revisión de los datos de recuento suministrados por el editor con la finalidad de expresar una opinión sobre la razonabilidad de dichos datos de acuerdo con las Normas Técnicas para el control de los MEC.

Por tanto, INTROL no acepta responsabilidad alguna por las inexactitudes o errores que puedan existir en los datos de recuento. Tampoco acepta ninguna responsabilidad por la falsedad en los datos de recuento recibidos del editor, ni por otros datos de medición que no están incluidos en el análisis.

Julio - 2026

OJDinteractiva