



## INFORMACION Y CONTROL DE PUBLICACIONES, S.A.

Velázquez, 46, 1ª Drcha - Tel. 91 435 00 32 Fax 91 435 96 05 - 28001 - MADRID  
Av. Diagonal 497, 5a planta - Tel 93 439 24 18 Fax 93 419 25 34 - 08029 - BARCELONA

**Título:** COPEALCOY.ES  
**URL Primaria:** https://www.copealcoy.es  
**Editor:** Pont Media, S.L.  
**Domicilio:** Plaza Miguel Asins Arbó nº 12 ACC,  
**Ciudad:** 46013 Valencia  
**Teléfono:**  
**Fax:**  
**E-mail:**  
**Clasificación:** Noticias e Información  
**Sub-Clasificación:** Noticias globales y actualidad



### 1. Cifras totales y promedios (Nacional e Internacional)

MES - AÑO	NAVEGADORES UNICOS	VISITAS	PAGINAS
Junio - 2023	17.442	20.557	27.895
<b>PROMEDIO DIARIO</b>	<b>631</b>	<b>685</b>	<b>930</b>
<b>PROMEDIO LUNES-VIERNES</b>	701	765	1.044
<b>PROMEDIO SABADO-DOMINGO</b>	437	465	617
<b>PAGINAS / VISITAS</b>	1,36		
<b>DURACION MEDIA VISITAS</b>	0:00:44		
<b>DURACION MEDIA PAGINAS</b>	0:02:04		

### 2. Secciones (Nacional e Internacional)

	PAGINAS	%
<b>HOME</b>	2.353	8.44 %
<b>RESTO</b>	25.542	91.56 %

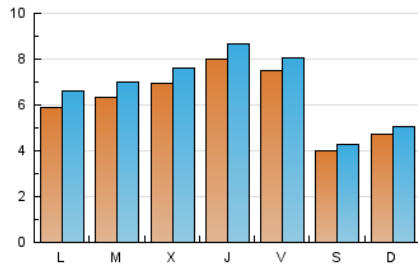
### 3. Por día del mes (Nacional e Internacional)

Día	N. únicos	Visitas	Páginas	Día	N. únicos	Visitas	Páginas	Día	N. únicos	Visitas	Páginas
<b>1</b>	309	354	520	<b>11</b>	642	679	930	<b>21</b>	785	862	1.186
<b>2</b>	325	369	533	<b>12</b>	511	587	842	<b>22</b>	769	817	1.056
<b>3</b>	224	243	306	<b>13</b>	919	992	1.350	<b>23</b>	453	491	675
<b>4</b>	220	246	321	<b>14</b>	992	1.075	1.404	<b>24</b>	316	342	443
<b>5</b>	254	295	461	<b>15</b>	973	1.042	1.368	<b>25</b>	497	528	742
<b>6</b>	300	358	523	<b>16</b>	735	804	1.025	<b>26</b>	939	1.023	1.327
<b>7</b>	376	419	613	<b>17</b>	570	603	800	<b>27</b>	779	856	1.127
<b>8</b>	871	957	1.248	<b>18</b>	532	566	730	<b>28</b>	628	694	900
<b>9</b>	1.311	1.368	1.693	<b>19</b>	659	739	1.262	<b>29</b>	1.085	1.159	1.652
<b>10</b>	498	514	666	<b>20</b>	527	591	907	<b>30</b>	928	984	1.285

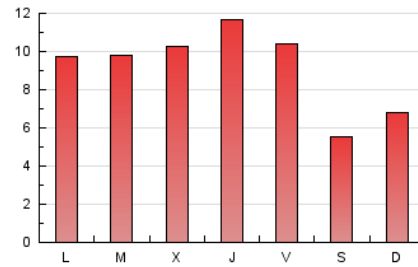
#### 4. Gráficas (Nacional e Internacional)

##### 4.1 Por día de la semana (promedio)

N. únicos / Visitas (x 100)

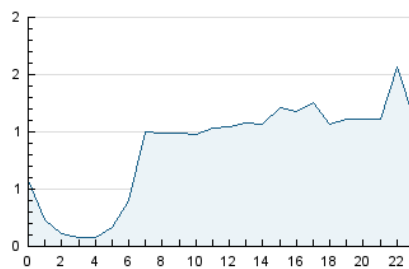


Páginas (x 100)

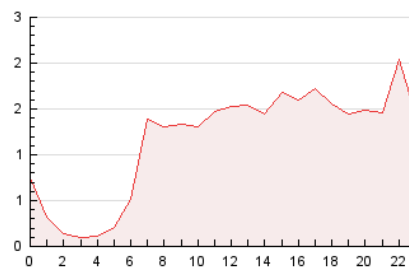


##### 4.2 Por franja horaria (promedio)

Visitas\_ (x 1000)

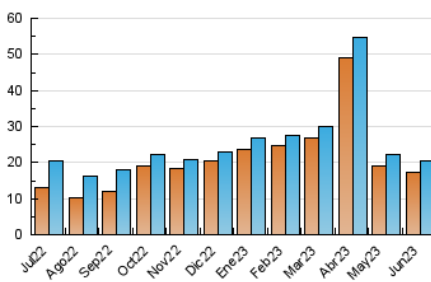


Páginas (x 1000)

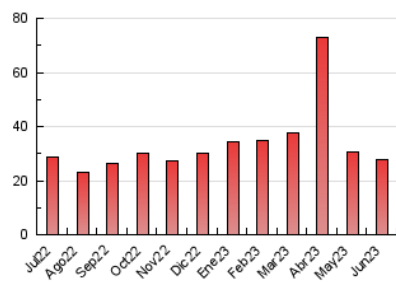


##### 4.3 Por meses

N. únicos / Visitas (x 1000)



Páginas (x 1000)





## INFORMACION Y CONTROL DE PUBLICACIONES, S.A.

Velázquez, 46, 1ª Drcha - Tel. 91 435 00 32 Fax 91 435 96 05 - 28001 - MADRID  
Av. Diagonal 497, 5a planta - Tel 93 439 24 18 Fax 93 419 25 34 - 08029 - BARCELONA

### Anexo - Tráfico Nacional

**Título:** COPEALCOY.ES  
**URL Primaria:** https://www.copealcoy.es  
**Editor:** Pont Media, S.L.  
**Domicilio:** Plaza Miguel Asins Arbó nº 12 ACC,  
**Ciudad:** 46013 Valencia  
**Teléfono:**  
**Fax:**  
**E-mail:**  
**Clasificación:** Noticias e Información  
**Sub-Clasificación:** Noticias globales y actualidad



#### 1. Cifras totales y promedios (Nacional)

MES - AÑO	NAVEGADORES UNICOS	VISITAS	PAGINAS
Junio - 2023	16.064	18.536	25.018
<b>PROMEDIO DIARIO</b>	<b>577</b>	<b>618</b>	<b>834</b>
<b>PROMEDIO LUNES-VIERNES</b>	643	690	935
<b>PROMEDIO SABADO-DOMINGO</b>	395	419	555
<b>PAGINAS / VISITAS</b>	1,35		
<b>DURACION MEDIA VISITAS</b>	0:00:39		
<b>DURACION MEDIA PAGINAS</b>	0:01:53		

#### 2. Secciones (Nacional)

	PAGINAS	%
<b>HOME</b>	1.793	7.17 %
<b>RESTO</b>	23.225	92.83 %

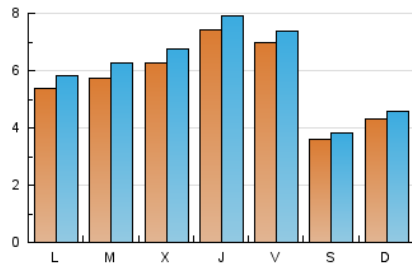
#### 3. Por día del mes (Nacional)

Día	N. únicos	Visitas	Páginas	Día	N. únicos	Visitas	Páginas	Día	N. únicos	Visitas	Páginas
1	258	292	444	11	583	611	854	21	711	771	1.049
2	288	320	468	12	452	505	723	22	705	740	963
3	187	202	256	13	833	886	1.206	23	405	430	583
4	180	204	271	14	891	949	1.244	24	282	307	395
5	228	253	403	15	903	956	1.246	25	449	475	664
6	270	310	451	16	681	735	934	26	879	943	1.234
7	329	363	524	17	522	548	704	27	716	778	1.020
8	821	885	1.136	18	505	536	687	28	571	625	814
9	1.254	1.299	1.603	19	585	632	1.047	29	1.034	1.093	1.539
10	453	467	608	20	481	527	793	30	850	894	1.155

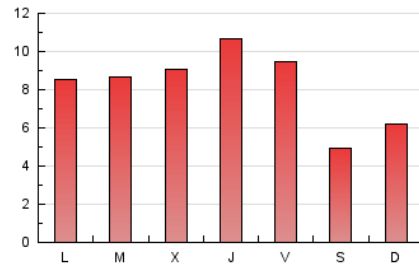
## 4. Gráficas (Nacional)

### 4.1 Por día de la semana (promedio)

N. únicos / Visitas (x 100)

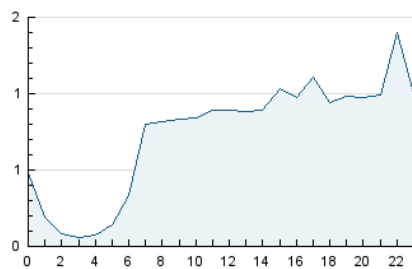


Páginas (x 100)

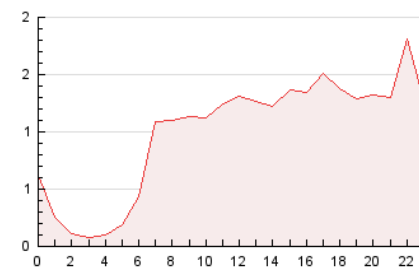


### 4.2 Por franja horaria (promedio)

Visitas\_ (x 1000)

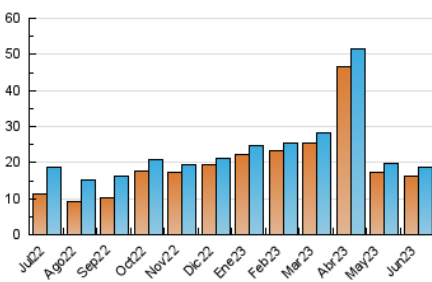


Páginas (x 1000)

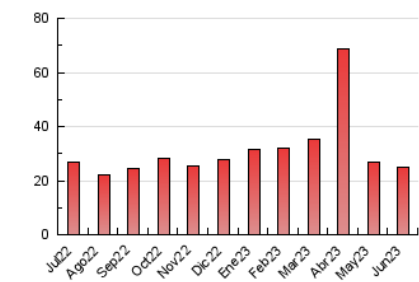


### 4.3 Por meses

N. únicos / Visitas (x 1000)



Páginas (x 1000)



## 5. Observaciones

Este Medio Electrónico de Comunicación ha sido medido por la herramienta Google Analytics de Google (Universal Analytics)

## 6. Definiciones básicas (Para más información ver Normas Técnicas para el Control de los Medios Electrónicos de Comunicación)

### Página Vista:

Conjunto de ficheros enviado a un usuario como resultado de una petición del mismo recibida por el servidor. Cuando la página está formada por varios marcos (frames), el conjunto de los mismos tendrá, a efectos de cómputo, la consideración de una página unitaria.

### Visita:

Una secuencia ininterrumpida de páginas servidas a un usuario válido. Si dicho usuario no realiza peticiones de páginas en un periodo de tiempo (30 min) la siguiente petición constituirá el inicio de una nueva visita.

### Navegador Único:

Total de combinaciones únicas de una dirección IP y un identificador adicional. Los medios pueden utilizar cookies o el Identificador de Alta de registro.

### Duración Página Vista:

Tiempo acumulado en segundos de todas las páginas vistas (en visitas de dos o más páginas vistas), dividido por el número total de páginas vistas.

### Duración Visita:

Tiempo en segundos de todas las visitas de dos o más páginas vistas, dividido por el número total de visitas de dos o más páginas vistas.

### Tráfico nacional:

Audiencia/difusión correspondiente a España medida en base a los datos de las direcciones IP registradas por el sistema de medición.

## 7. Opinión

De OJDinteractiva, la división de INFORMACIÓN Y CONTROL DE PUBLICACIONES S.A.:

Hemos examinado la información facilitada por el editor del medio electrónico para el periodo que comprende la presente certificación.

Nuestro examen se ha realizado de acuerdo con las normas y procedimientos establecidos en las Normas Técnicas para el Control de los Medios Electrónicos de Comunicación.

En nuestra opinión, la presente acta presenta razonablemente la difusión/audiencia registrada por este medio electrónico.

### ADVERTENCIA:

El trabajo de OJDinteractiva, la división de INFORMACIÓN Y CONTROL DE PUBLICACIONES S.A (INTROL) se limita a la realización de pruebas para la revisión de los datos de recuento suministrados por el editor con la finalidad de expresar una opinión sobre la razonabilidad de dichos datos de acuerdo con las Normas Técnicas para el control de los MEC.

Por tanto, INTROL no acepta responsabilidad alguna por las inexactitudes o errores que puedan existir en los datos de recuento. Tampoco acepta ninguna responsabilidad por la falsedad en los datos de recuento recibidos del editor, ni por otros datos de medición que no están incluidos en el análisis.

Julio - 2023

OJDinteractiva