



INFORMACION Y CONTROL DE PUBLICACIONES, S.A.

Velázquez, 46, 1º Drcha - Tel. 91 435 00 32 Fax 91 435 96 05 - 28001 - MADRID
Av. Diagonal 497, 5a planta - Tel 93 439 24 18 Fax 93 419 25 34 - 08029 - BARCELONA

Título: COPEALCOY.ES
URL Primaria: https://www.copealcoy.es
Editor: Pont Media, S.L.
Domicilio: Plaza Miguel Asins Arbó nº 12 ACC,
Ciudad: 46013 Valencia
Teléfono:
Fax:
E-mail:
Clasificación: Noticias e Información
Sub-Clasificación: Noticias globales y actualidad



1. Cifras totales y promedios (Nacional e Internacional)

MES - AÑO	NAVEGADORES UNICOS	VISITAS	PAGINAS
Abril - 2026	10.080	15.470	22.285
PROMEDIO DIARIO	444	517	743
PROMEDIO LUNES-VIERNES	423	504	724
PROMEDIO SABADO-DOMINGO	502	554	796
PAGINAS / VISITAS	1,44		
DURACION MEDIA VISITAS	0:01:47		
TIEMPO INTERACCIÓN MEDIO	0:00:34		

2. Secciones (Nacional e Internacional)

	PAGINAS	%
HOME	936	4.20 %
RESTO	21.349	95.80 %

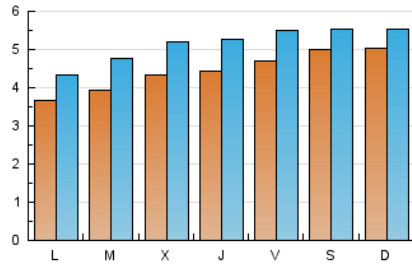
3. Por día del mes (Nacional e Internacional)

Día	N. únicos	Visitas	Páginas	Día	N. únicos	Visitas	Páginas	Día	N. únicos	Visitas	Páginas
1	545	614	793	11	371	415	562	21	490	598	830
2	505	574	783	12	596	661	869	22	445	539	788
3	457	516	710	13	326	406	547	23	467	563	759
4	312	355	510	14	350	430	627	24	518	619	1.018
5	294	314	474	15	400	492	732	25	942	1.020	1.516
6	236	266	407	16	425	497	717	26	737	798	1.267
7	334	424	604	17	407	486	712	27	473	547	834
8	389	472	631	18	372	431	618	28	394	457	686
9	540	655	928	19	394	437	551	29	397	487	722
10	496	579	858	20	430	516	705	30	284	350	527

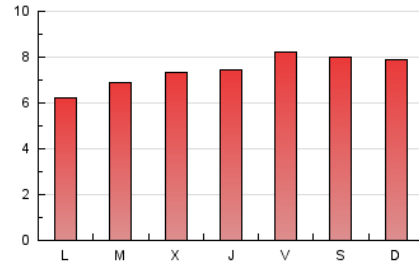
4. Gráficas (Nacional e Internacional)

4.1 Por día de la semana (promedio)

N. únicos / Visitas (x 100)

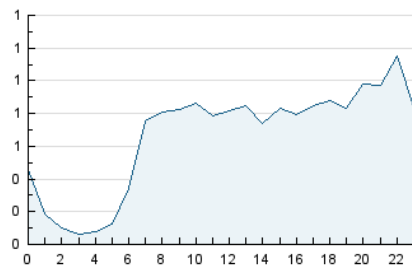


Páginas (x 100)

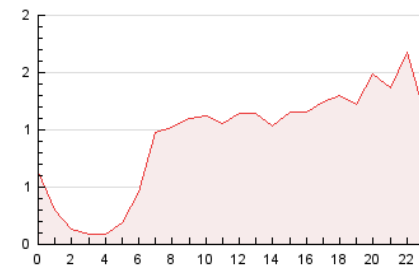


4.2 Por franja horaria (promedio)

Visitas_ (x 1000)

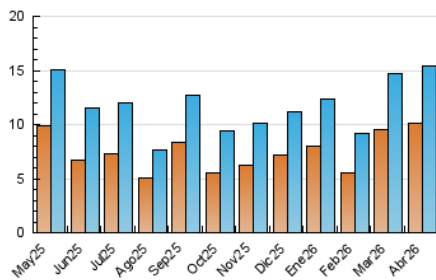


Páginas (x 1000)

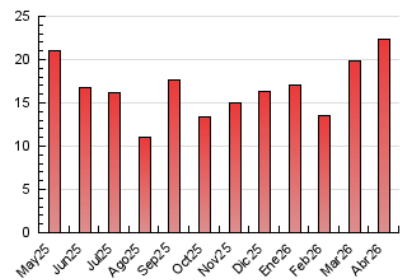


4.3 Por meses

N. únicos / Visitas (x 1000)



Páginas (x 1000)





INFORMACION Y CONTROL DE PUBLICACIONES, S.A.

Velázquez, 46, 1º Drcha - Tel. 91 435 00 32 Fax 91 435 96 05 - 28001 - MADRID
Av. Diagonal 497, 5a planta - Tel 93 439 24 18 Fax 93 419 25 34 - 08029 - BARCELONA

Anexo - Tráfico Nacional

Título: COPEALCOY.ES
URL Primaria: https://www.copealcoy.es
Editor: Pont Media, S.L.
Domicilio: Plaza Miguel Asins Arbó nº 12 ACC,
Ciudad: 46013 Valencia
Teléfono:
Fax:
E-mail:
Clasificación: Noticias e Información
Sub-Clasificación: Noticias globales y actualidad



1. Cifras totales y promedios (Nacional)

MES - AÑO	NAVEGADORES UNICOS	VISITAS	PAGINAS
Abril - 2026	9.916	15.284	22.012
PROMEDIO DIARIO	437	510	734
PROMEDIO LUNES-VIERNES	416	497	714
PROMEDIO SABADO-DOMINGO	496	547	787
PAGINAS / VISITAS	1,44		
DURACION MEDIA VISITAS	0:01:47		
TIEMPO INTERACCIÓN MEDIO	0:00:34		

2. Secciones (Nacional)

	PAGINAS	%
HOME	933	4.24 %
RESTO	21.079	95.76 %

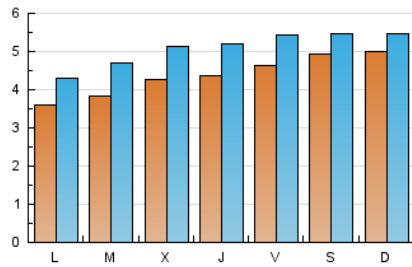
3. Por día del mes (Nacional)

Día	N. únicos	Visitas	Páginas	Día	N. únicos	Visitas	Páginas	Día	N. únicos	Visitas	Páginas
1	534	603	775	11	365	409	555	21	482	590	819
2	492	561	770	12	589	654	861	22	438	532	781
3	448	507	697	13	323	402	543	23	454	550	743
4	311	354	509	14	339	419	616	24	512	613	1.011
5	291	311	471	15	396	488	728	25	922	1.000	1.483
6	234	264	405	16	419	490	707	26	726	787	1.252
7	331	421	601	17	403	482	703	27	465	539	825
8	385	467	621	18	370	429	616	28	388	451	679
9	534	648	919	19	391	434	548	29	385	472	706
10	489	571	845	20	423	509	698	30	282	348	525

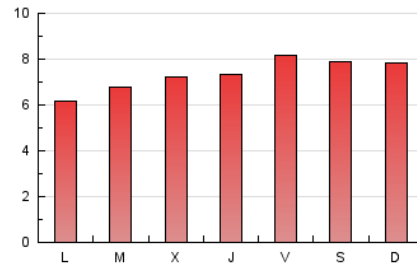
4. Gráficas (Nacional)

4.1 Por día de la semana (promedio)

N. únicos / Visitas (x 100)

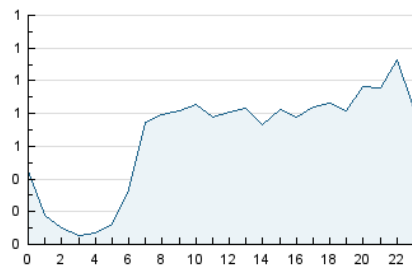


Páginas (x 100)

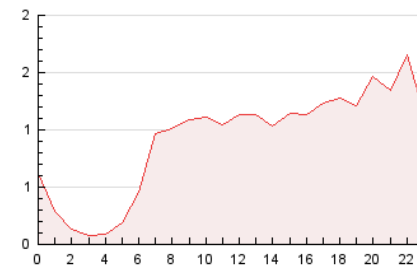


4.2 Por franja horaria (promedio)

Visitas_ (x 1000)

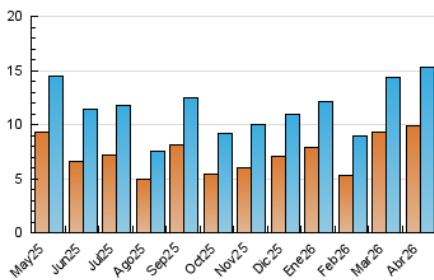


Páginas (x 1000)

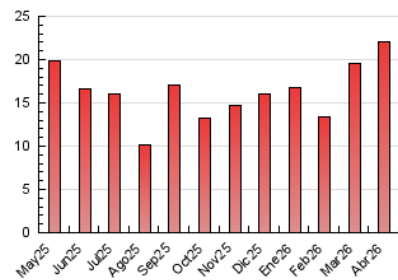


4.3 Por meses

N. únicos / Visitas (x 1000)



Páginas (x 1000)



5. Observaciones

Este Medio Electrónico de Comunicación ha sido medido por la herramienta Google Analytics de Google (GA4).

6. Definiciones básicas (Para más información ver Normas Técnicas para el Control de los Medios Electrónicos de Comunicación)

Página Vista:

Conjunto de ficheros enviado a un usuario como resultado de una petición del mismo recibida por el servidor. Cuando la página está formada por varios marcos (frames), el conjunto de los mismos tendrá, a efectos de cómputo, la consideración de una página unitaria.

Visita:

Una secuencia ininterrumpida de páginas servidas a un usuario válido. Si dicho usuario no realiza peticiones de páginas en un periodo de tiempo (30 min) la siguiente petición constituirá el inicio de una nueva visita.

Navegador Único:

Total de combinaciones únicas de una dirección IP y un identificador adicional. Los medios pueden utilizar cookies o el Identificador de Alta de registro.

Duración Página Vista:

Tiempo acumulado en segundos de todas las páginas vistas (en visitas de dos o más páginas vistas), dividido por el número total de páginas vistas.

Duración Visita:

Tiempo en segundos de todas las visitas de dos o más páginas vistas, dividido por el número total de visitas de dos o más páginas vistas.

Tráfico nacional:

Audiencia/difusión correspondiente a España medida en base a los datos de las direcciones IP registradas por el sistema de medición.

7. Opinión

De OJDinteractiva, la división de INFORMACIÓN Y CONTROL DE PUBLICACIONES S.A.:

Hemos examinado la información facilitada por el editor del medio electrónico para el periodo que comprende la presente certificación.

Nuestro examen se ha realizado de acuerdo con las normas y procedimientos establecidos en las Normas Técnicas para el Control de los Medios Electrónicos de Comunicación.

En nuestra opinión, la presente acta presenta razonablemente la difusión/audiencia registrada por este medio electrónico.

ADVERTENCIA:

El trabajo de OJDinteractiva, la división de INFORMACIÓN Y CONTROL DE PUBLICACIONES S.A (INTROL) se limita a la realización de pruebas para la revisión de los datos de recuento suministrados por el editor con la finalidad de expresar una opinión sobre la razonabilidad de dichos datos de acuerdo con las Normas Técnicas para el control de los MEC.

Por tanto, INTROL no acepta responsabilidad alguna por las inexactitudes o errores que puedan existir en los datos de recuento. Tampoco acepta ninguna responsabilidad por la falsedad en los datos de recuento recibidos del editor, ni por otros datos de medición que no están incluidos en el análisis.

Mayo - 2026

OJDinteractiva