



## INFORMACION Y CONTROL DE PUBLICACIONES, S.A.

Velázquez, 46, 1ª Drcha - Tel. 91 435 00 32 Fax 91 435 96 05 - 28001 - MADRID  
Av. Diagonal 497, 5a planta - Tel 93 439 24 18 Fax 93 419 25 34 - 08029 - BARCELONA

**Título:** COPEALCOY.ES  
**URL Primaria:** https://www.copealcoy.es  
**Editor:** Pont Media, S.L.  
**Domicilio:** Plaza Miguel Asins Arbó nº 12 ACC,  
**Ciudad:** 46013 Valencia  
**Teléfono:**  
**Fax:**  
**E-mail:**  
**Clasificación:** Noticias e Información  
**Sub-Clasificación:** Noticias globales y actualidad



### 1. Cifras totales y promedios (Nacional e Internacional)

MES - AÑO	NAVEGADORES UNICOS	VISITAS	PAGINAS
Enero - 2026	8.055	12.322	17.021
<b>PROMEDIO DIARIO</b>	<b>334</b>	<b>397</b>	<b>549</b>
<b>PROMEDIO LUNES-VIERNES</b>	376	451	628
<b>PROMEDIO SABADO-DOMINGO</b>	232	263	357
<b>PAGINAS / VISITAS</b>	1,38		
<b>DURACION MEDIA VISITAS</b>	0:01:56		
<b>TIEMPO INTERACCIÓN MEDIO</b>	0:00:31		

### 2. Secciones (Nacional e Internacional)

	PAGINAS	%
<b>HOME</b>	1.454	8.54 %
<b>RESTO</b>	15.567	91.46 %

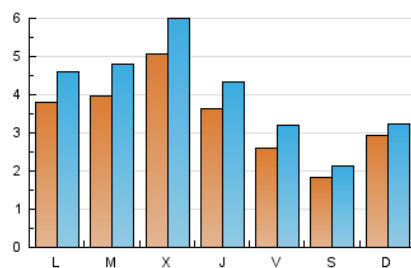
### 3. Por día del mes (Nacional e Internacional)

Día	N. únicos	Visitas	Páginas	Día	N. únicos	Visitas	Páginas	Día	N. únicos	Visitas	Páginas
<b>1</b>	198	221	279	<b>11</b>	148	172	217	<b>21</b>	956	1.075	1.563
<b>2</b>	193	228	283	<b>12</b>	260	336	445	<b>22</b>	774	859	1.126
<b>3</b>	162	194	237	<b>13</b>	265	348	429	<b>23</b>	361	432	576
<b>4</b>	464	519	726	<b>14</b>	358	447	598	<b>24</b>	254	272	347
<b>5</b>	632	725	1.115	<b>15</b>	323	405	547	<b>25</b>	332	358	431
<b>6</b>	592	667	843	<b>16</b>	297	366	487	<b>26</b>	296	367	482
<b>7</b>	244	313	451	<b>17</b>	221	261	427	<b>27</b>	309	398	566
<b>8</b>	251	319	454	<b>18</b>	224	245	368	<b>28</b>	464	563	809
<b>9</b>	230	298	388	<b>19</b>	332	410	660	<b>29</b>	279	368	563
<b>10</b>	141	169	228	<b>20</b>	424	508	733	<b>30</b>	226	279	412
								<b>31</b>	146	173	231

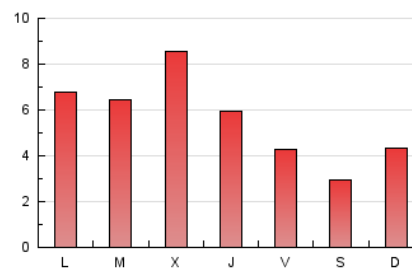
#### 4. Gráficas (Nacional e Internacional)

##### 4.1 Por día de la semana (promedio)

N. únicos / Visitas (x 100)

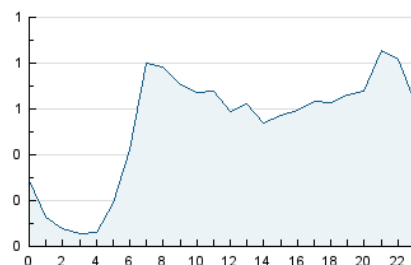


Páginas (x 100)

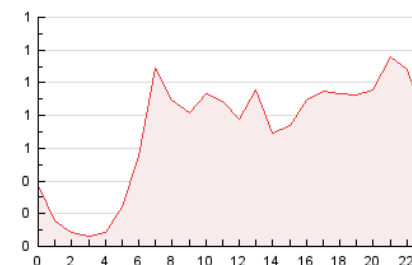


##### 4.2 Por franja horaria (promedio)

Visitas\_ (x 1000)

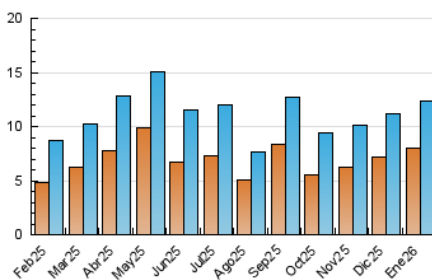


Páginas (x 1000)

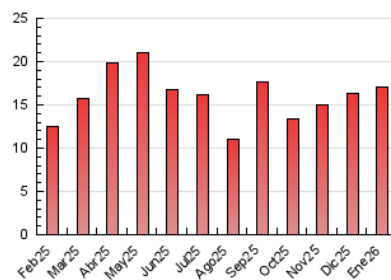


##### 4.3 Por meses

N. únicos / Visitas (x 1000)



Páginas (x 1000)





## INFORMACION Y CONTROL DE PUBLICACIONES, S.A.

Velázquez, 46, 1ª Drcha - Tel. 91 435 00 32 Fax 91 435 96 05 - 28001 - MADRID  
Av. Diagonal 497, 5a planta - Tel 93 439 24 18 Fax 93 419 25 34 - 08029 - BARCELONA

### Anexo - Tráfico Nacional

**Título:** COPEALCOY.ES  
**URL Primaria:** https://www.copealcoy.es  
**Editor:** Pont Media, S.L.  
**Domicilio:** Plaza Miguel Asins Arbó nº 12 ACC,  
**Ciudad:** 46013 Valencia  
**Teléfono:**  
**Fax:**  
**E-mail:**  
**Clasificación:** Noticias e Información  
**Sub-Clasificación:** Noticias globales y actualidad



#### 1. Cifras totales y promedios (Nacional)

MES - AÑO	NAVEGADORES UNICOS	VISITAS	PAGINAS
Enero - 2026	7.844	12.151	16.732
<b>PROMEDIO DIARIO</b>	<b>327</b>	<b>389</b>	<b>540</b>
<b>PROMEDIO LUNES-VIERNES</b>	<b>368</b>	<b>443</b>	<b>618</b>
<b>PROMEDIO SABADO-DOMINGO</b>	<b>226</b>	<b>256</b>	<b>348</b>
<b>PAGINAS / VISITAS</b>	<b>1,39</b>		
<b>DURACION MEDIA VISITAS</b>	<b>0:01:56</b>		
<b>TIEMPO INTERACCIÓN MEDIO</b>	<b>0:00:31</b>		

#### 2. Secciones (Nacional)

	PAGINAS	%
<b>HOME</b>	1.443	8.62 %
<b>RESTO</b>	15.289	91.38 %

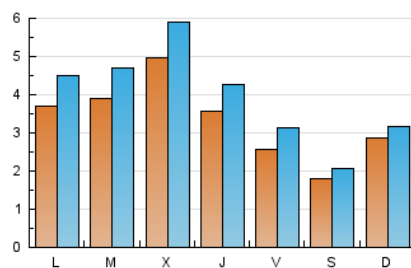
#### 3. Por día del mes (Nacional)

Día	N. únicos	Visitas	Páginas	Día	N. únicos	Visitas	Páginas	Día	N. únicos	Visitas	Páginas
<b>1</b>	192	215	271	<b>11</b>	146	170	215	<b>21</b>	938	1.056	1.540
<b>2</b>	191	226	281	<b>12</b>	253	329	437	<b>22</b>	754	839	1.105
<b>3</b>	154	186	228	<b>13</b>	262	344	425	<b>23</b>	353	423	566
<b>4</b>	455	508	700	<b>14</b>	353	441	591	<b>24</b>	243	261	334
<b>5</b>	622	715	1.105	<b>15</b>	320	400	542	<b>25</b>	321	347	418
<b>6</b>	584	659	835	<b>16</b>	291	358	475	<b>26</b>	284	352	469
<b>7</b>	238	307	444	<b>17</b>	217	257	421	<b>27</b>	294	383	551
<b>8</b>	251	319	454	<b>18</b>	220	241	364	<b>28</b>	455	554	799
<b>9</b>	228	295	386	<b>19</b>	323	400	648	<b>29</b>	275	364	558
<b>10</b>	137	165	223	<b>20</b>	414	497	716	<b>30</b>	220	273	403
								<b>31</b>	145	172	228

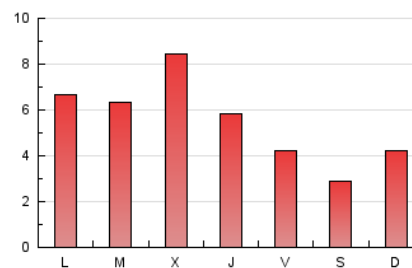
#### 4. Gráficas (Nacional)

##### 4.1 Por día de la semana (promedio)

N. únicos / Visitas (x 100)

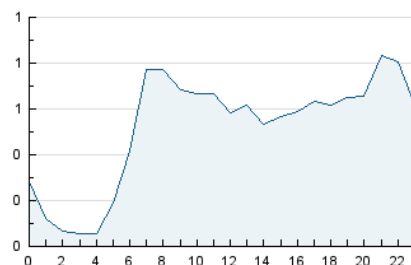


Páginas (x 100)

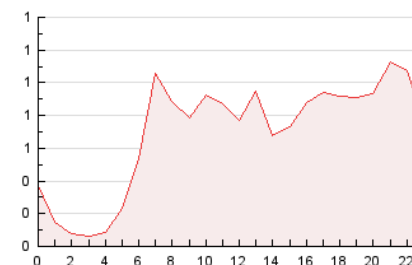


##### 4.2 Por franja horaria (promedio)

Visitas\_ (x 1000)

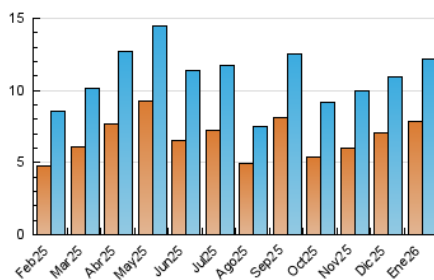


Páginas (x 1000)

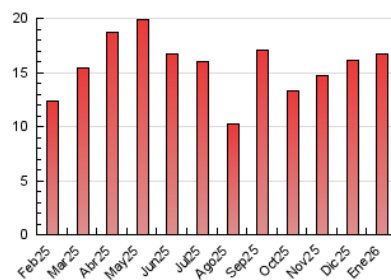


##### 4.3 Por meses

N. únicos / Visitas (x 1000)



Páginas (x 1000)



## 5. Observaciones

Este Medio Electrónico de Comunicación ha sido medido por la herramienta Google Analytics de Google (GA4).

## 6. Definiciones básicas (Para más información ver Normas Técnicas para el Control de los Medios Electrónicos de Comunicación)

### Página Vista:

Conjunto de ficheros enviado a un usuario como resultado de una petición del mismo recibida por el servidor. Cuando la página está formada por varios marcos (frames), el conjunto de los mismos tendrá, a efectos de cómputo, la consideración de una página unitaria.

### Visita:

Una secuencia ininterrumpida de páginas servidas a un usuario válido. Si dicho usuario no realiza peticiones de páginas en un periodo de tiempo (30 min) la siguiente petición constituirá el inicio de una nueva visita.

### Navegador Único:

Total de combinaciones únicas de una dirección IP y un identificador adicional. Los medios pueden utilizar cookies o el Identificador de Alta de registro.

### Duración Página Vista:

Tiempo acumulado en segundos de todas las páginas vistas (en visitas de dos o más páginas vistas), dividido por el número total de páginas vistas.

### Duración Visita:

Tiempo en segundos de todas las visitas de dos o más páginas vistas, dividido por el número total de visitas de dos o más páginas vistas.

### Tráfico nacional:

Audiencia/difusión correspondiente a España medida en base a los datos de las direcciones IP registradas por el sistema de medición.

## 7. Opinión

De OJDinteractiva, la división de INFORMACIÓN Y CONTROL DE PUBLICACIONES S.A.:

Hemos examinado la información facilitada por el editor del medio electrónico para el periodo que comprende la presente certificación.

Nuestro examen se ha realizado de acuerdo con las normas y procedimientos establecidos en las Normas Técnicas para el Control de los Medios Electrónicos de Comunicación.

En nuestra opinión, la presente acta presenta razonablemente la difusión/audiencia registrada por este medio electrónico.

### ADVERTENCIA:

El trabajo de OJDinteractiva, la división de INFORMACIÓN Y CONTROL DE PUBLICACIONES S.A (INTROL) se limita a la realización de pruebas para la revisión de los datos de recuento suministrados por el editor con la finalidad de expresar una opinión sobre la razonabilidad de dichos datos de acuerdo con las Normas Técnicas para el control de los MEC.

Por tanto, INTROL no acepta responsabilidad alguna por las inexactitudes o errores que puedan existir en los datos de recuento. Tampoco acepta ninguna responsabilidad por la falsedad en los datos de recuento recibidos del editor, ni por otros datos de medición que no están incluidos en el análisis.

Febrero - 2026

OJDinteractiva