



## INFORMACION Y CONTROL DE PUBLICACIONES, S.A.

Velázquez, 46, 1º Drcha - Tel. 91 435 00 32 Fax 91 435 96 05 - 28001 - MADRID  
Av. Diagonal 497, 5a planta - Tel 93 439 24 18 Fax 93 419 25 34 - 08029 - BARCELONA

**Título:** INTERCOMARCAL.COM  
**URL Primaria:** https://www.intercomarcal.com  
**Editor:** Consorcio de Televisión Comarcal, S.L.U.  
**Domicilio:** C/San Pedro, nº 2-4  
**Ciudad:** 03410 BIAR  
**Teléfono:**  
**Fax:**  
**E-mail:**  
**Clasificación:** Noticias e Información  
**Sub-Clasificación:** Noticias globales y actualidad



### 1. Cifras totales y promedios (Nacional e Internacional)

MES - AÑO	NAVEGADORES UNICOS	VISITAS	PAGINAS
Diciembre - 2025	30.497	39.098	75.549
<b>PROMEDIO DIARIO</b>	<b>1.154</b>	<b>1.248</b>	<b>2.437</b>
<b>PROMEDIO LUNES-VIERNES</b>	1.327	1.429	2.747
<b>PROMEDIO SABADO-DOMINGO</b>	657	726	1.547
<b>PAGINAS / VISITAS</b>	1,95		
<b>DURACION MEDIA VISITAS</b>	0:01:19		
<b>TIEMPO INTERACCIÓN MEDIO</b>	0:00:40		

### 2. Secciones (Nacional e Internacional)

	PAGINAS	%
<b>HOME</b>	6.067	8.03 %
<b>RESTO</b>	69.482	91.97 %

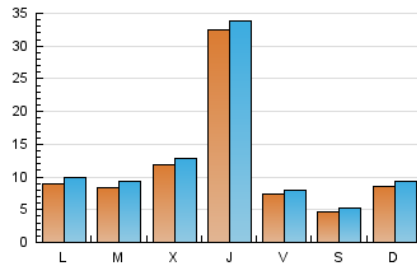
### 3. Por día del mes (Nacional e Internacional)

Día	N. únicos	Visitas	Páginas	Día	N. únicos	Visitas	Páginas	Día	N. únicos	Visitas	Páginas
<b>1</b>	527	626	1.516	<b>11</b>	11.118	11.326	19.686	<b>21</b>	1.670	1.748	3.468
<b>2</b>	655	780	1.773	<b>12</b>	1.185	1.258	2.243	<b>22</b>	1.536	1.673	2.918
<b>3</b>	668	771	1.696	<b>13</b>	475	539	1.167	<b>23</b>	810	884	1.740
<b>4</b>	791	986	2.272	<b>14</b>	553	625	1.418	<b>24</b>	342	397	905
<b>5</b>	605	684	1.561	<b>15</b>	1.291	1.411	2.664	<b>25</b>	263	301	656
<b>6</b>	543	619	1.364	<b>16</b>	1.252	1.361	2.571	<b>26</b>	298	343	675
<b>7</b>	462	542	1.193	<b>17</b>	903	1.023	2.029	<b>27</b>	280	313	718
<b>8</b>	489	567	1.336	<b>18</b>	817	957	1.893	<b>28</b>	697	782	1.696
<b>9</b>	1.036	1.132	2.343	<b>19</b>	835	930	1.895	<b>29</b>	616	720	1.492
<b>10</b>	3.649	3.775	7.067	<b>20</b>	578	641	1.349	<b>30</b>	438	520	1.232
								<b>31</b>	392	451	1.013

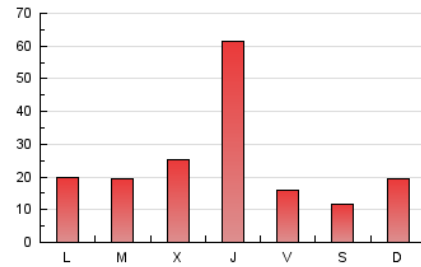
#### 4. Gráficas (Nacional e Internacional)

##### 4.1 Por día de la semana (promedio)

N. únicos / Visitas (x 100)

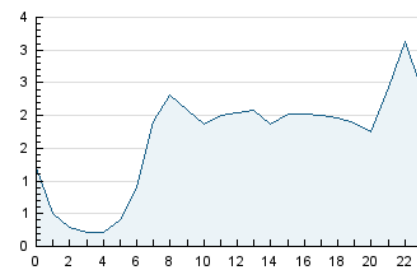


Páginas (x 100)

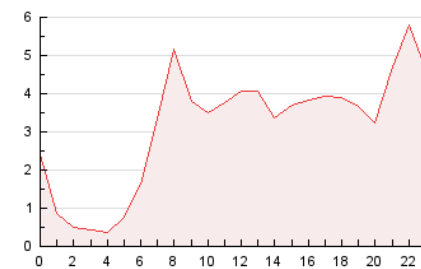


##### 4.2 Por franja horaria (promedio)

Visitas\_ (x 1000)

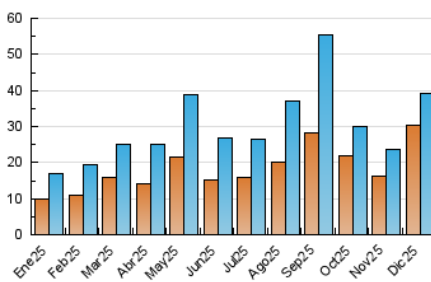


Páginas (x 1000)

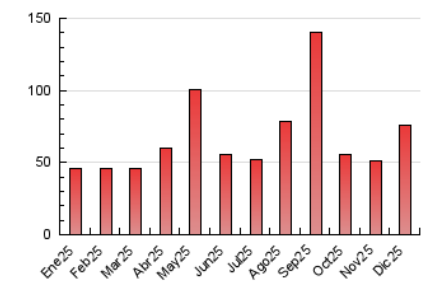


##### 4.3 Por meses

N. únicos / Visitas (x 1000)



Páginas (x 1000)





## INFORMACION Y CONTROL DE PUBLICACIONES, S.A.

Velázquez, 46, 1ª Drcha - Tel. 91 435 00 32 Fax 91 435 96 05 - 28001 - MADRID  
Av. Diagonal 497, 5a planta - Tel 93 439 24 18 Fax 93 419 25 34 - 08029 - BARCELONA

### Anexo - Tráfico Nacional

**Título:** INTERCOMARCAL.COM  
**URL Primaria:** https://www.intercomarcal.com  
**Editor:** Consorcio de Televisión Comarcal, S.L.U.  
**Domicilio:** C/San Pedro, nº 2-4  
**Ciudad:** 03410 BIAR  
**Teléfono:**  
**Fax:**  
**E-mail:**  
**Clasificación:** Noticias e Información  
**Sub-Clasificación:** Noticias globales y actualidad



#### 1. Cifras totales y promedios (Nacional)

MES - AÑO	NAVEGADORES UNICOS	VISITAS	PAGINAS
Diciembre - 2025	29.958	38.280	74.629
<b>PROMEDIO DIARIO</b>	<b>1.134</b>	<b>1.227</b>	<b>2.407</b>
<b>PROMEDIO LUNES-VIERNES</b>	1.304	1.406	2.714
<b>PROMEDIO SABADO-DOMINGO</b>	643	711	1.527
<b>PAGINAS / VISITAS</b>	1,96		
<b>DURACION MEDIA VISITAS</b>	0:01:20		
<b>TIEMPO INTERACCIÓN MEDIO</b>	0:00:40		

#### 2. Secciones (Nacional)

	PAGINAS	%
<b>HOME</b>	5.965	7.99 %
<b>RESTO</b>	68.664	92.01 %

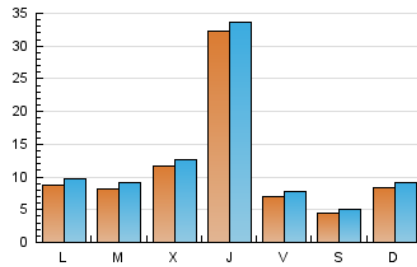
#### 3. Por día del mes (Nacional)

Día	N. únicos	Visitas	Páginas	Día	N. únicos	Visitas	Páginas	Día	N. únicos	Visitas	Páginas
1	508	606	1.494	11	11.087	11.300	19.635	21	1.650	1.727	3.445
2	632	755	1.741	12	1.163	1.234	2.206	22	1.512	1.648	2.887
3	642	744	1.660	13	458	522	1.145	23	792	864	1.717
4	776	968	2.240	14	542	614	1.394	24	327	382	890
5	583	658	1.513	15	1.247	1.365	2.600	25	246	282	625
6	532	608	1.346	16	1.228	1.336	2.531	26	271	316	640
7	449	528	1.176	17	873	992	1.994	27	266	299	702
8	475	551	1.314	18	794	934	1.861	28	683	767	1.678
9	1.009	1.105	2.309	19	805	900	1.859	29	603	705	1.470
10	3.622	3.746	7.025	20	561	623	1.328	30	422	504	1.210
								31	382	441	994

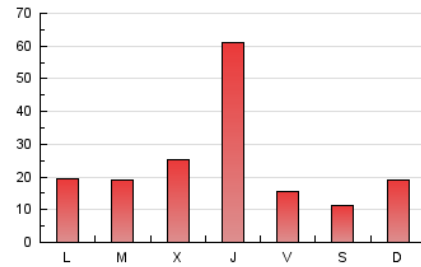
#### 4. Gráficas (Nacional)

##### 4.1 Por día de la semana (promedio)

N. únicos / Visitas (x 100)

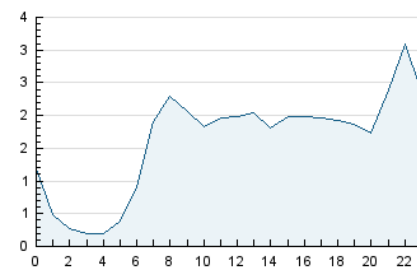


Páginas (x 100)

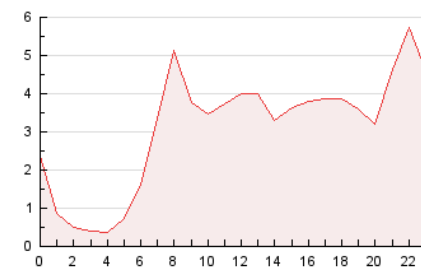


##### 4.2 Por franja horaria (promedio)

Visitas\_ (x 1000)

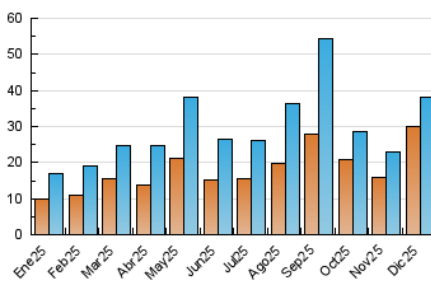


Páginas (x 1000)

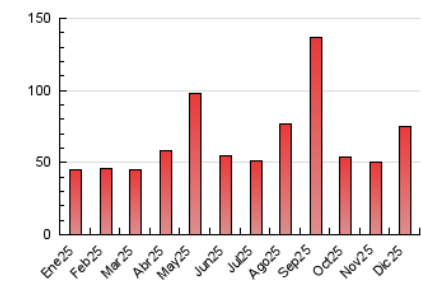


##### 4.3 Por meses

N. únicos / Visitas (x 1000)



Páginas (x 1000)



## 5. Observaciones

Este Medio Electrónico de Comunicación ha sido medido por la herramienta Google Analytics de Google (GA4).

## 6. Definiciones básicas (Para más información ver Normas Técnicas para el Control de los Medios Electrónicos de Comunicación)

### Página Vista:

Conjunto de ficheros enviado a un usuario como resultado de una petición del mismo recibida por el servidor. Cuando la página está formada por varios marcos (frames), el conjunto de los mismos tendrá, a efectos de cómputo, la consideración de una página unitaria.

### Visita:

Una secuencia ininterrumpida de páginas servidas a un usuario válido. Si dicho usuario no realiza peticiones de páginas en un periodo de tiempo (30 min) la siguiente petición constituirá el inicio de una nueva visita.

### Navegador Único:

Total de combinaciones únicas de una dirección IP y un identificador adicional. Los medios pueden utilizar cookies o el Identificador de Alta de registro.

### Duración Página Vista:

Tiempo acumulado en segundos de todas las páginas vistas (en visitas de dos o más páginas vistas), dividido por el número total de páginas vistas.

### Duración Visita:

Tiempo en segundos de todas las visitas de dos o más páginas vistas, dividido por el número total de visitas de dos o más páginas vistas.

### Tráfico nacional:

Audiencia/difusión correspondiente a España medida en base a los datos de las direcciones IP registradas por el sistema de medición.

## 7. Opinión

De OJDinteractiva, la división de INFORMACIÓN Y CONTROL DE PUBLICACIONES S.A.:

Hemos examinado la información facilitada por el editor del medio electrónico para el periodo que comprende la presente certificación.

Nuestro examen se ha realizado de acuerdo con las normas y procedimientos establecidos en las Normas Técnicas para el Control de los Medios Electrónicos de Comunicación.

En nuestra opinión, la presente acta presenta razonablemente la difusión/audiencia registrada por este medio electrónico.

### ADVERTENCIA:

El trabajo de OJDinteractiva, la división de INFORMACIÓN Y CONTROL DE PUBLICACIONES S.A (INTROL) se limita a la realización de pruebas para la revisión de los datos de recuento suministrados por el editor con la finalidad de expresar una opinión sobre la razonabilidad de dichos datos de acuerdo con las Normas Técnicas para el control de los MEC.

Por tanto, INTROL no acepta responsabilidad alguna por las inexactitudes o errores que puedan existir en los datos de recuento. Tampoco acepta ninguna responsabilidad por la falsedad en los datos de recuento recibidos del editor, ni por otros datos de medición que no están incluidos en el análisis.

- 2025

OJDinteractiva