



## INFORMACION Y CONTROL DE PUBLICACIONES, S.A.

Velázquez, 46, 1º Drcha - Tel. 91 435 00 32 Fax 91 435 96 05 - 28001 - MADRID  
Av. Diagonal 497, 5a planta - Tel 93 439 24 18 Fax 93 419 25 34 - 08029 - BARCELONA

**Título:** INTERCOMARCAL.COM  
**URL Primaria:** https://www.intercomarc.com  
**Editor:** Consorcio de Televisión Comarcal, S.L.U.  
**Domicilio:** C/San Pedro, nº 2-4  
**Ciudad:** 03410 BIAR  
**Teléfono:**  
**Fax:**  
**E-mail:**  
**Clasificación:** Noticias e Información  
**Sub-Clasificación:** Noticias globales y actualidad



### 1. Cifras totales y promedios (Nacional e Internacional)

MES - AÑO	NAVEGADORES UNICOS	VISITAS	PAGINAS
Abril - 2026	15.900	25.914	73.714
<b>PROMEDIO DIARIO</b>	<b>722</b>	<b>878</b>	<b>2.457</b>
<b>PROMEDIO LUNES-VIERNES</b>	754	913	2.516
<b>PROMEDIO SABADO-DOMINGO</b>	636	783	2.296
<b>PAGINAS / VISITAS</b>	2,80		
<b>DURACION MEDIA VISITAS</b>	0:03:07		
<b>TIEMPO INTERACCIÓN MEDIO</b>	0:01:57		

### 2. Secciones (Nacional e Internacional)

	PAGINAS	%
<b>HOME</b>	16.550	22.45 %
<b>RESTO</b>	57.164	77.55 %

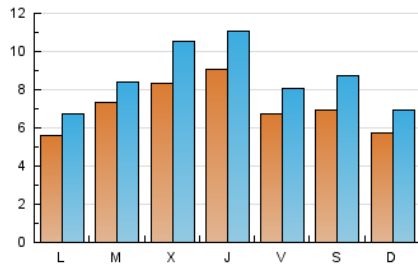
### 3. Por día del mes (Nacional e Internacional)

Día	N. únicos	Visitas	Páginas	Día	N. únicos	Visitas	Páginas	Día	N. únicos	Visitas	Páginas
1	666	771	1.587	11	829	1.076	3.706	21	977	1.119	2.589
2	652	742	1.619	12	654	803	2.358	22	1.661	2.329	10.015
3	453	524	1.317	13	507	618	1.769	23	1.269	1.723	6.011
4	318	397	1.031	14	424	510	1.488	24	1.071	1.362	3.935
5	348	399	977	15	533	614	1.495	25	1.051	1.311	3.880
6	455	569	2.140	16	944	1.060	2.218	26	634	773	2.110
7	758	843	1.864	17	585	671	1.338	27	710	821	1.965
8	726	860	2.149	18	584	698	1.686	28	781	884	1.888
9	985	1.143	2.323	19	669	803	2.621	29	596	687	1.572
10	577	674	1.591	20	580	696	1.903	30	677	860	2.569

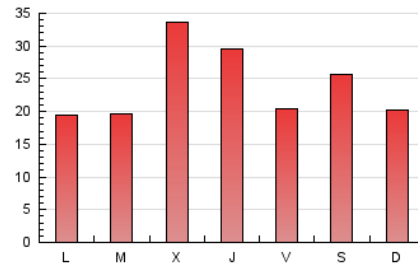
#### 4. Gráficas (Nacional e Internacional)

##### 4.1 Por día de la semana (promedio)

N. únicos / Visitas (x 100)

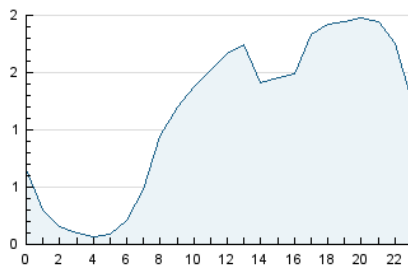


Páginas (x 100)

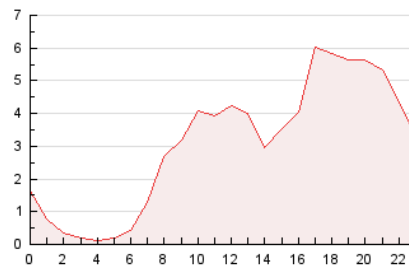


##### 4.2 Por franja horaria (promedio)

Visitas\_ (x 1000)

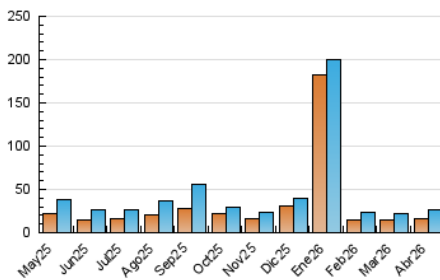


Páginas (x 1000)

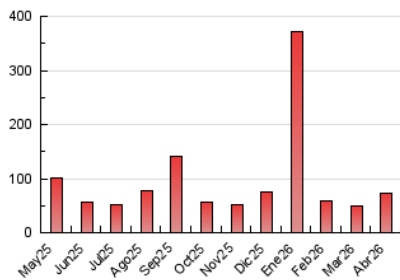


##### 4.3 Por meses

N. únicos / Visitas (x 1000)



Páginas (x 1000)





## INFORMACION Y CONTROL DE PUBLICACIONES, S.A.

Velázquez, 46, 1ª Drcha - Tel. 91 435 00 32 Fax 91 435 96 05 - 28001 - MADRID  
Av. Diagonal 497, 5a planta - Tel 93 439 24 18 Fax 93 419 25 34 - 08029 - BARCELONA

### Anexo - Tráfico Nacional

**Título:** INTERCOMARCAL.COM  
**URL Primaria:** https://www.intercomarcal.com  
**Editor:** Consorcio de Televisión Comarcal, S.L.U.  
**Domicilio:** C/San Pedro, nº 2-4  
**Ciudad:** 03410 BIAR  
**Teléfono:**  
**Fax:**  
**E-mail:**  
**Clasificación:** Noticias e Información  
**Sub-Clasificación:** Noticias globales y actualidad



#### 1. Cifras totales y promedios (Nacional)

MES - AÑO	NAVEGADORES UNICOS	VISITAS	PAGINAS
Abril - 2026	15.354	25.219	71.931
<b>PROMEDIO DIARIO</b>	<b>701</b>	<b>851</b>	<b>2.398</b>
<b>PROMEDIO LUNES-VIERNES</b>	732	886	2.462
<b>PROMEDIO SABADO-DOMINGO</b>	615	757	2.220
<b>PAGINAS / VISITAS</b>	2,82		
<b>DURACION MEDIA VISITAS</b>	0:03:08		
<b>TIEMPO INTERACCIÓN MEDIO</b>	0:01:59		

#### 2. Secciones (Nacional)

	PAGINAS	%
<b>HOME</b>	16.106	22.39 %
<b>RESTO</b>	55.825	77.61 %

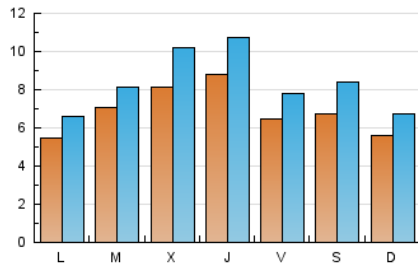
#### 3. Por día del mes (Nacional)

Día	N. únicos	Visitas	Páginas	Día	N. únicos	Visitas	Páginas	Día	N. únicos	Visitas	Páginas
1	638	740	1.547	11	805	1.040	3.577	21	935	1.072	2.488
2	628	714	1.580	12	639	784	2.327	22	1.612	2.246	9.785
3	441	511	1.299	13	495	605	1.734	23	1.233	1.676	5.872
4	307	386	1.015	14	409	494	1.471	24	1.025	1.303	3.825
5	326	377	952	15	518	599	1.472	25	1.015	1.253	3.685
6	443	557	2.118	16	920	1.032	2.170	26	613	748	2.067
7	737	822	1.840	17	568	654	1.310	27	691	798	1.939
8	710	843	2.120	18	568	681	1.563	28	760	859	1.836
9	957	1.107	2.271	19	650	783	2.572	29	587	676	1.551
10	564	655	1.551	20	567	681	1.880	30	662	838	2.514

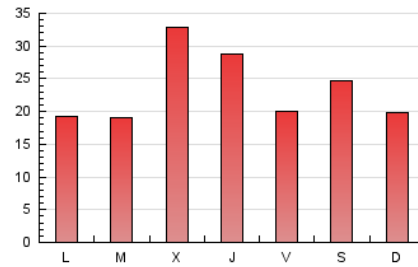
#### 4. Gráficas (Nacional)

##### 4.1 Por día de la semana (promedio)

N. únicos / Visitas (x 100)

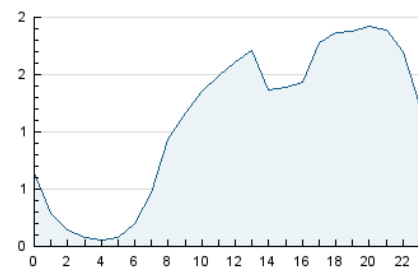


Páginas (x 100)

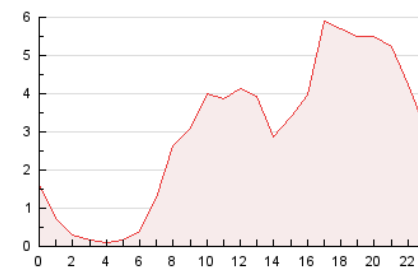


##### 4.2 Por franja horaria (promedio)

Visitas\_ (x 1000)

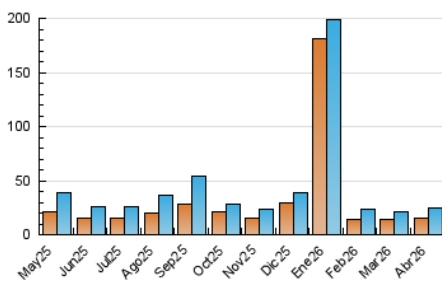


Páginas (x 1000)

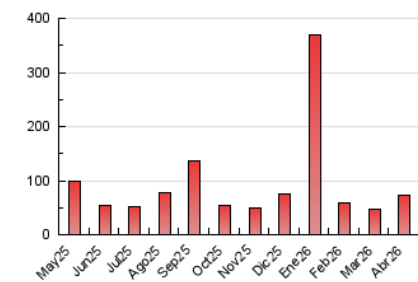


##### 4.3 Por meses

N. únicos / Visitas (x 1000)



Páginas (x 1000)



## 5. Observaciones

Este Medio Electrónico de Comunicación ha sido medido por la herramienta Google Analytics de Google (GA4).

## 6. Definiciones básicas (Para más información ver Normas Técnicas para el Control de los Medios Electrónicos de Comunicación)

### Página Vista:

Conjunto de ficheros enviado a un usuario como resultado de una petición del mismo recibida por el servidor. Cuando la página está formada por varios marcos (frames), el conjunto de los mismos tendrá, a efectos de cómputo, la consideración de una página unitaria.

### Visita:

Una secuencia ininterrumpida de páginas servidas a un usuario válido. Si dicho usuario no realiza peticiones de páginas en un periodo de tiempo (30 min) la siguiente petición constituirá el inicio de una nueva visita.

### Navegador Único:

Total de combinaciones únicas de una dirección IP y un identificador adicional. Los medios pueden utilizar cookies o el Identificador de Alta de registro.

### Duración Página Vista:

Tiempo acumulado en segundos de todas las páginas vistas (en visitas de dos o más páginas vistas), dividido por el número total de páginas vistas.

### Duración Visita:

Tiempo en segundos de todas las visitas de dos o más páginas vistas, dividido por el número total de visitas de dos o más páginas vistas.

### Tráfico nacional:

Audiencia/difusión correspondiente a España medida en base a los datos de las direcciones IP registradas por el sistema de medición.

## 7. Opinión

De OJDinteractiva, la división de INFORMACIÓN Y CONTROL DE PUBLICACIONES S.A.:

Hemos examinado la información facilitada por el editor del medio electrónico para el periodo que comprende la presente certificación.

Nuestro examen se ha realizado de acuerdo con las normas y procedimientos establecidos en las Normas Técnicas para el Control de los Medios Electrónicos de Comunicación.

En nuestra opinión, la presente acta presenta razonablemente la difusión/audiencia registrada por este medio electrónico.

### ADVERTENCIA:

El trabajo de OJDinteractiva, la división de INFORMACIÓN Y CONTROL DE PUBLICACIONES S.A (INTROL) se limita a la realización de pruebas para la revisión de los datos de recuento suministrados por el editor con la finalidad de expresar una opinión sobre la razonabilidad de dichos datos de acuerdo con las Normas Técnicas para el control de los MEC.

Por tanto, INTROL no acepta responsabilidad alguna por las inexactitudes o errores que puedan existir en los datos de recuento. Tampoco acepta ninguna responsabilidad por la falsedad en los datos de recuento recibidos del editor, ni por otros datos de medición que no están incluidos en el análisis.

Mayo - 2026

OJDinteractiva