



INFORMACION Y CONTROL DE PUBLICACIONES, S.A.

Velázquez, 46, 1ª Drcha - Tel. 91 435 00 32 Fax 91 435 96 05 - 28001 - MADRID
Av. Diagonal 497, 5a planta - Tel 93 439 24 18 Fax 93 419 25 34 - 08029 - BARCELONA

Título: ARAMULTIMEDIA.COM
URL Primaria: https://www.aramultimedia.com
Editor: L & LL Media, S.L.
Domicilio: C/ Sant Francesc, 11
Ciudad: 03801 ALCOY
Teléfono:
Fax:
E-mail:
Clasificación: Noticias e Información
Sub-Clasificación: Noticias globales y actualidad

ARA MULTIMEDIA

1. Cifras totales y promedios (Nacional e Internacional)

MES - AÑO	NAVEGADORES UNICOS	VISITAS	PAGINAS
Diciembre - 2025	8.353	26.072	42.727
PROMEDIO DIARIO	666	839	1.378
PROMEDIO LUNES-VIERNES	689	867	1.428
PROMEDIO SABADO-DOMINGO	602	760	1.235
PAGINAS / VISITAS	1,64		
DURACION MEDIA VISITAS	0:02:00		
TIEMPO INTERACCIÓN MEDIO	0:02:26		

2. Secciones (Nacional e Internacional)

	PAGINAS	%
HOME	7.323	17.14 %
RESTO	35.407	82.86 %

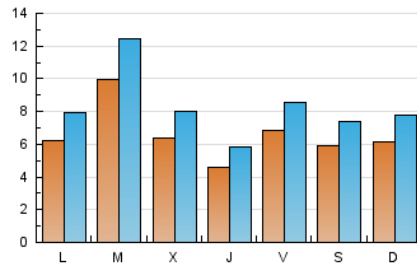
3. Por día del mes (Nacional e Internacional)

Día	N. únicos	Visitas	Páginas	Día	N. únicos	Visitas	Páginas	Día	N. únicos	Visitas	Páginas
1	412	544	902	11	364	481	924	21	356	469	854
2	635	788	1.253	12	543	691	1.334	22	1.158	1.495	2.445
3	789	988	1.605	13	430	564	1.025	23	2.069	2.599	3.938
4	560	691	1.136	14	491	636	1.039	24	679	833	1.286
5	469	606	994	15	683	868	1.573	25	420	519	793
6	355	455	805	16	823	1.027	1.740	26	1.374	1.670	2.394
7	384	504	868	17	556	689	1.338	27	1.326	1.605	2.359
8	299	375	623	18	486	637	1.091	28	1.227	1.516	2.446
9	743	909	1.509	19	341	450	826	29	548	688	1.127
10	529	683	1.259	20	244	331	481	30	717	881	1.500
								31	651	820	1.263

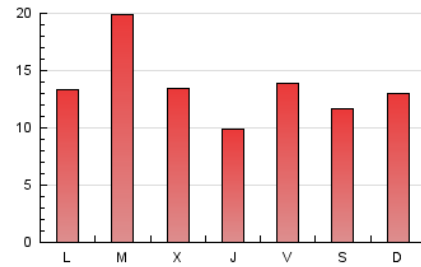
4. Gráficas (Nacional e Internacional)

4.1 Por día de la semana (promedio)

N. únicos / Visitas (x 100)

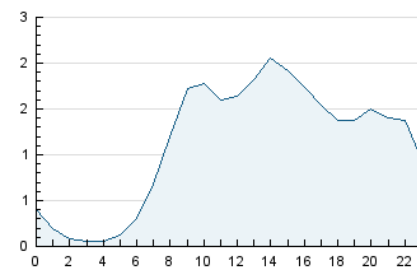


Páginas (x 100)

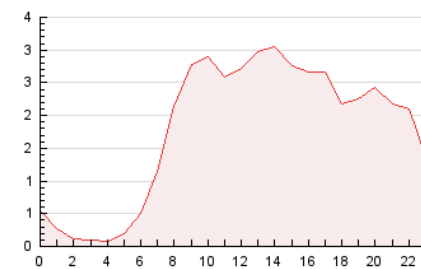


4.2 Por franja horaria (promedio)

Visitas_ (x 1000)

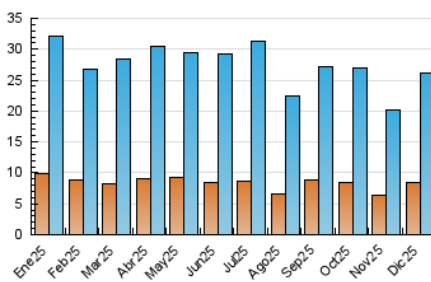


Páginas (x 1000)

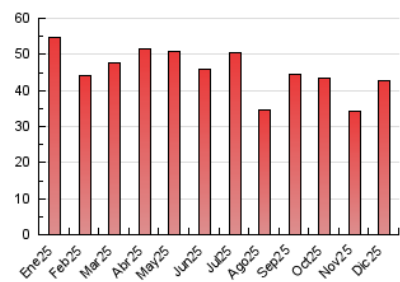


4.3 Por meses

N. únicos / Visitas (x 1000)



Páginas (x 1000)





INFORMACION Y CONTROL DE PUBLICACIONES, S.A.

Velázquez, 46, 1ª Drcha - Tel. 91 435 00 32 Fax 91 435 96 05 - 28001 - MADRID
Av. Diagonal 497, 5a planta - Tel 93 439 24 18 Fax 93 419 25 34 - 08029 - BARCELONA

Anexo - Tráfico Nacional

Título: ARAMULTIMEDIA.COM
URL Primaria: https://www.aramultimedia.com
Editor: L & LL Media, S.L.
Domicilio: C/ Sant Francesc, 11
Ciudad: 03801 ALCOY
Teléfono:
Fax:
E-mail:
Clasificación: Noticias e Información
Sub-Clasificación: Noticias globales y actualidad

ARAMULTIMEDIA

1. Cifras totales y promedios (Nacional)

MES - AÑO	NAVEGADORES UNICOS	VISITAS	PAGINAS
Diciembre - 2025	8.239	25.828	42.159
PROMEDIO DIARIO	658	829	1.360
PROMEDIO LUNES-VIERNES	681	856	1.410
PROMEDIO SABADO-DOMINGO	594	749	1.215
PAGINAS / VISITAS	1,64		
DURACION MEDIA VISITAS	0:01:59		
TIEMPO INTERACCIÓN MEDIO	0:02:27		

2. Secciones (Nacional)

	PAGINAS	%
HOME	7.187	17.05 %
RESTO	34.972	82.95 %

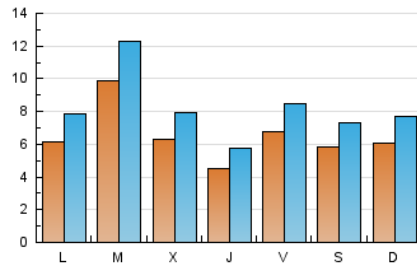
3. Por día del mes (Nacional)

Día	N. únicos	Visitas	Páginas	Día	N. únicos	Visitas	Páginas	Día	N. únicos	Visitas	Páginas
1	402	529	877	11	354	469	909	21	350	458	839
2	623	771	1.222	12	537	685	1.327	22	1.147	1.483	2.427
3	780	979	1.594	13	425	557	1.015	23	2.053	2.579	3.902
4	551	677	1.111	14	481	623	1.018	24	672	825	1.278
5	465	601	988	15	677	860	1.553	25	418	517	788
6	352	448	785	16	812	1.014	1.723	26	1.366	1.660	2.379
7	375	491	829	17	550	683	1.330	27	1.310	1.588	2.339
8	291	365	601	18	479	626	1.045	28	1.217	1.503	2.428
9	736	901	1.497	19	333	439	800	29	541	678	1.108
10	520	672	1.245	20	238	324	465	30	712	875	1.487
								31	641	809	1.250

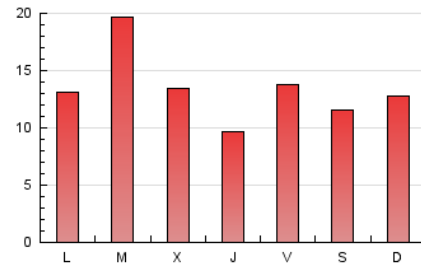
4. Gráficas (Nacional)

4.1 Por día de la semana (promedio)

N. únicos / Visitas (x 100)

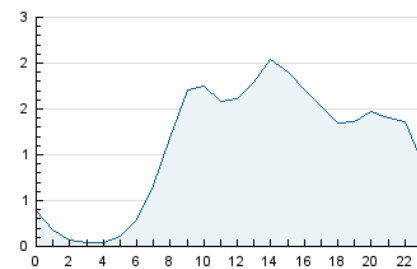


Páginas (x 100)

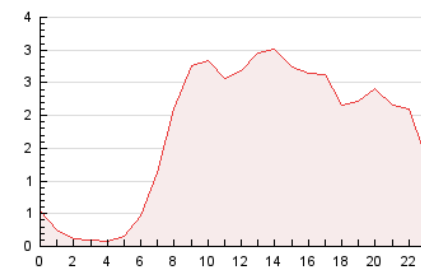


4.2 Por franja horaria (promedio)

Visitas_ (x 1000)

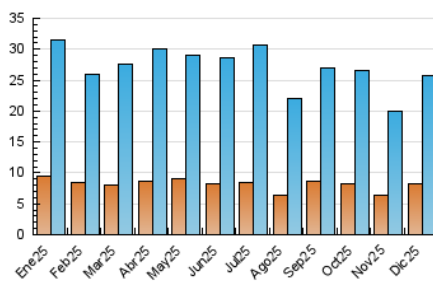


Páginas (x 1000)

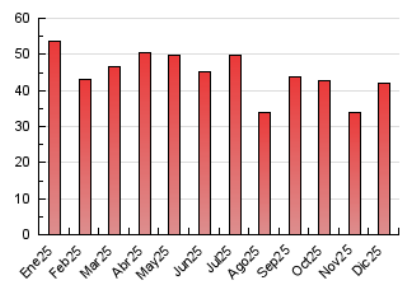


4.3 Por meses

N. únicos / Visitas (x 1000)



Páginas (x 1000)



5. Observaciones

Este Medio Electrónico de Comunicación ha sido medido por la herramienta Google Analytics de Google (GA4).

6. Definiciones básicas (Para más información ver Normas Técnicas para el Control de los Medios Electrónicos de Comunicación)

Página Vista:

Conjunto de ficheros enviado a un usuario como resultado de una petición del mismo recibida por el servidor. Cuando la página está formada por varios marcos (frames), el conjunto de los mismos tendrá, a efectos de cómputo, la consideración de una página unitaria.

Visita:

Una secuencia ininterrumpida de páginas servidas a un usuario válido. Si dicho usuario no realiza peticiones de páginas en un periodo de tiempo (30 min) la siguiente petición constituirá el inicio de una nueva visita.

Navegador Único:

Total de combinaciones únicas de una dirección IP y un identificador adicional. Los medios pueden utilizar cookies o el Identificador de Alta de registro.

Duración Página Vista:

Tiempo acumulado en segundos de todas las páginas vistas (en visitas de dos o más páginas vistas), dividido por el número total de páginas vistas.

Duración Visita:

Tiempo en segundos de todas las visitas de dos o más páginas vistas, dividido por el número total de visitas de dos o más páginas vistas.

Tráfico nacional:

Audiencia/difusión correspondiente a España medida en base a los datos de las direcciones IP registradas por el sistema de medición.

7. Opinión

De OJDinteractiva, la división de INFORMACIÓN Y CONTROL DE PUBLICACIONES S.A.:

Hemos examinado la información facilitada por el editor del medio electrónico para el periodo que comprende la presente certificación.

Nuestro examen se ha realizado de acuerdo con las normas y procedimientos establecidos en las Normas Técnicas para el Control de los Medios Electrónicos de Comunicación.

En nuestra opinión, la presente acta presenta razonablemente la difusión/audiencia registrada por este medio electrónico.

ADVERTENCIA:

El trabajo de OJDinteractiva, la división de INFORMACIÓN Y CONTROL DE PUBLICACIONES S.A (INTROL) se limita a la realización de pruebas para la revisión de los datos de recuento suministrados por el editor con la finalidad de expresar una opinión sobre la razonabilidad de dichos datos de acuerdo con las Normas Técnicas para el control de los MEC.

Por tanto, INTROL no acepta responsabilidad alguna por las inexactitudes o errores que puedan existir en los datos de recuento. Tampoco acepta ninguna responsabilidad por la falsedad en los datos de recuento recibidos del editor, ni por otros datos de medición que no están incluidos en el análisis.

- 2025

OJDinteractiva