



## INFORMACION Y CONTROL DE PUBLICACIONES, S.A.

Velázquez, 46, 1ª Drcha - Tel. 91 435 00 32 Fax 91 435 96 05 - 28001 - MADRID  
Av. Diagonal 497, 5a planta - Tel 93 439 24 18 Fax 93 419 25 34 - 08029 - BARCELONA

**Título:** ARAMULTIMEDIA.COM  
**URL Primaria:** https://www.aramultimedia.com  
**Editor:** L & LL Media, S.L.  
**Domicilio:** C/ Sant Francesc, 11  
**Ciudad:** 03801 ALCOY  
**Teléfono:**  
**Fax:**  
**E-mail:**  
**Clasificación:** Noticias e Información  
**Sub-Clasificación:** Noticias globales y actualidad

# ARAMULTIMEDIA

### 1. Cifras totales y promedios (Nacional e Internacional)

MES - AÑO	NAVEGADORES UNICOS	VISITAS	PAGINAS
Mayo - 2024	12.468	41.420	76.260
<b>PROMEDIO DIARIO</b>	<b>1.028</b>	<b>1.336</b>	<b>2.460</b>
<b>PROMEDIO LUNES-VIERNES</b>	1.103	1.439	2.568
<b>PROMEDIO SABADO-DOMINGO</b>	811	1.042	2.149
<b>PAGINAS / VISITAS</b>	1,84		
<b>DURACION MEDIA VISITAS</b>	0:02:26		
<b>TIEMPO INTERACCIÓN MEDIO</b>	0:03:33		

### 2. Secciones (Nacional e Internacional)

	PAGINAS	%
<b>HOME</b>	23.286	30.54 %
<b>RESTO</b>	52.974	69.46 %

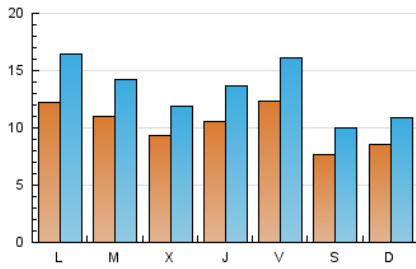
### 3. Por día del mes (Nacional e Internacional)

Día	N. únicos	Visitas	Páginas	Día	N. únicos	Visitas	Páginas	Día	N. únicos	Visitas	Páginas
1	588	751	1.190	11	528	695	2.182	21	1.810	2.391	4.005
2	678	904	1.499	12	771	978	2.064	22	1.275	1.660	2.685
3	728	919	1.552	13	819	1.054	1.989	23	1.360	1.742	3.197
4	550	686	2.936	14	770	1.012	2.033	24	1.040	1.332	2.253
5	534	692	1.153	15	1.039	1.304	2.935	25	728	1.000	1.629
6	905	1.158	2.086	16	1.386	1.734	2.997	26	1.072	1.327	2.327
7	946	1.195	3.186	17	2.546	3.477	5.799	27	988	1.268	1.980
8	868	1.077	1.973	18	1.243	1.604	2.627	28	868	1.103	1.782
9	939	1.184	2.450	19	1.058	1.351	2.277	29	872	1.127	1.794
10	903	1.143	2.130	20	2.188	3.074	5.406	30	927	1.270	2.010
								31	932	1.208	2.134

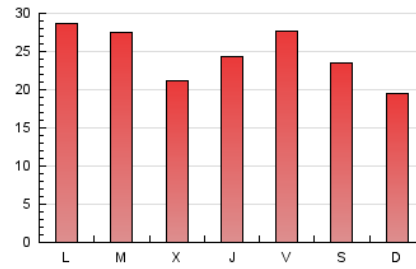
### 4. Gráficas (Nacional e Internacional)

#### 4.1 Por día de la semana (promedio)

N. únicos / Visitas (x 100)

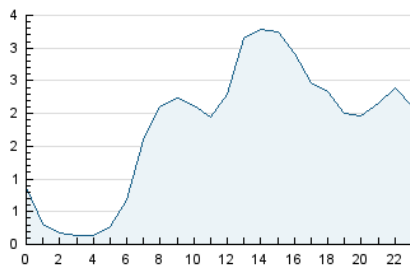


Páginas (x 100)

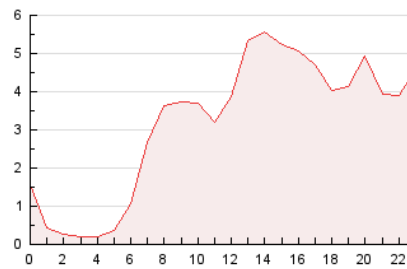


#### 4.2 Por franja horaria (promedio)

Visitas\_ (x 1000)

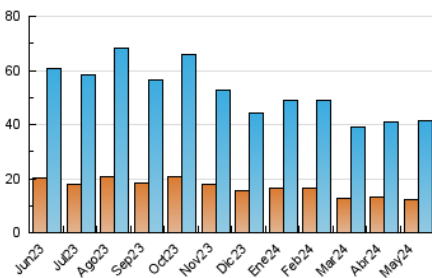


Páginas (x 1000)

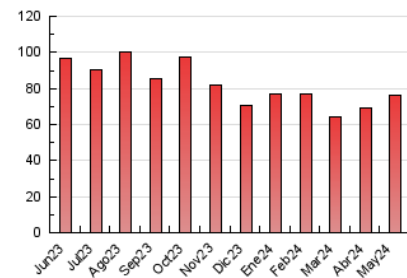


#### 4.3 Por meses

N. únicos / Visitas (x 1000)



Páginas (x 1000)





## INFORMACION Y CONTROL DE PUBLICACIONES, S.A.

Velázquez, 46, 1ª Drcha - Tel. 91 435 00 32 Fax 91 435 96 05 - 28001 - MADRID  
Av. Diagonal 497, 5a planta - Tel 93 439 24 18 Fax 93 419 25 34 - 08029 - BARCELONA

### Anexo - Tráfico Nacional

**Título:** ARAMULTIMEDIA.COM  
**URL Primaria:** https://www.aramultimedia.com  
**Editor:** L & LL Media, S.L.  
**Domicilio:** C/ Sant Francesc, 11  
**Ciudad:** 03801 ALCOY  
**Teléfono:**  
**Fax:**  
**E-mail:**  
**Clasificación:** Noticias e Información  
**Sub-Clasificación:** Noticias globales y actualidad

# ARAMULTIMEDIA

#### 1. Cifras totales y promedios (Nacional)

MES - AÑO	NAVEGADORES UNICOS	VISITAS	PAGINAS
Mayo - 2024	11.947	40.496	74.938
<b>PROMEDIO DIARIO</b>	<b>1.003</b>	<b>1.306</b>	<b>2.417</b>
<b>PROMEDIO LUNES-VIERNES</b>	<b>1.077</b>	<b>1.407</b>	<b>2.522</b>
<b>PROMEDIO SABADO-DOMINGO</b>	<b>791</b>	<b>1.018</b>	<b>2.118</b>
<b>PAGINAS / VISITAS</b>	<b>1,85</b>		
<b>DURACION MEDIA VISITAS</b>	<b>0:02:26</b>		
<b>TIEMPO INTERACCIÓN MEDIO</b>	<b>0:03:39</b>		

#### 2. Secciones (Nacional)

	PAGINAS	%
<b>HOME</b>	22.986	30.67 %
<b>RESTO</b>	51.952	69.33 %

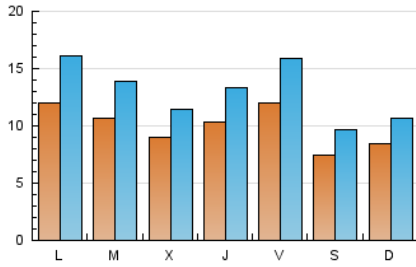
#### 3. Por día del mes (Nacional)

Día	N. únicos	Visitas	Páginas	Día	N. únicos	Visitas	Páginas	Día	N. únicos	Visitas	Páginas
1	569	731	1.164	11	507	672	2.153	21	1.783	2.357	3.954
2	649	872	1.460	12	750	953	2.034	22	1.243	1.622	2.623
3	709	898	1.522	13	799	1.031	1.950	23	1.337	1.713	3.156
4	531	666	2.909	14	744	983	1.997	24	1.017	1.309	2.225
5	521	679	1.130	15	1.011	1.266	2.889	25	709	975	1.598
6	883	1.133	2.058	16	1.354	1.698	2.948	26	1.048	1.298	2.291
7	922	1.172	3.146	17	2.507	3.420	5.721	27	961	1.237	1.935
8	844	1.048	1.937	18	1.219	1.569	2.582	28	836	1.062	1.717
9	912	1.151	2.391	19	1.039	1.331	2.243	29	836	1.081	1.740
10	882	1.109	2.073	20	2.150	3.034	5.329	30	904	1.243	1.969
								31	912	1.183	2.094

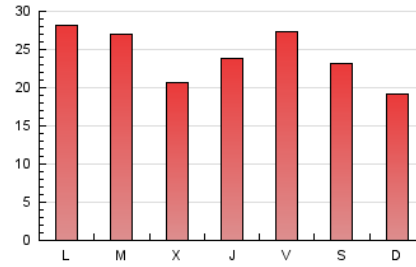
### 4. Gráficas (Nacional)

#### 4.1 Por día de la semana (promedio)

N. únicos / Visitas (x 100)

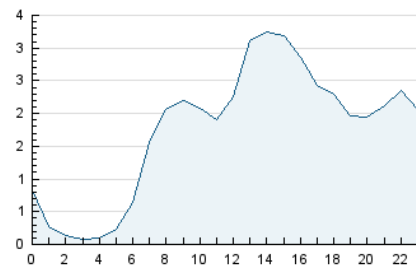


Páginas (x 100)

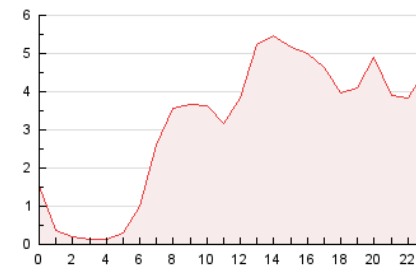


#### 4.2 Por franja horaria (promedio)

Visitas\_ (x 1000)

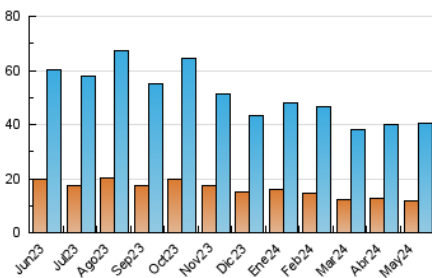


Páginas (x 1000)

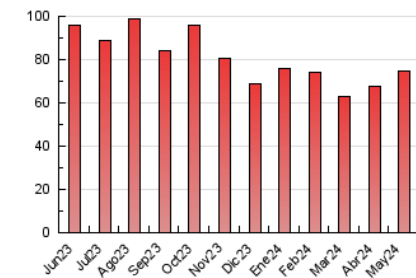


#### 4.3 Por meses

N. únicos / Visitas (x 1000)



Páginas (x 1000)



## 5. Observaciones

Este Medio Electrónico de Comunicación ha sido medido por la herramienta Google Analytics de Google (GA4)

## 6. Definiciones básicas (Para más información ver Normas Técnicas para el Control de los Medios Electrónicos de Comunicación)

### Página Vista:

Conjunto de ficheros enviado a un usuario como resultado de una petición del mismo recibida por el servidor. Cuando la página está formada por varios marcos (frames), el conjunto de los mismos tendrá, a efectos de cómputo, la consideración de una página unitaria.

### Visita:

Una secuencia ininterrumpida de páginas servidas a un usuario válido. Si dicho usuario no realiza peticiones de páginas en un periodo de tiempo (30 min) la siguiente petición constituirá el inicio de una nueva visita.

### Navegador Único:

Total de combinaciones únicas de una dirección IP y un identificador adicional. Los medios pueden utilizar cookies o el Identificador de Alta de registro.

### Duración Página Vista:

Tiempo acumulado en segundos de todas las páginas vistas (en visitas de dos o más páginas vistas), dividido por el número total de páginas vistas.

### Duración Visita:

Tiempo en segundos de todas las visitas de dos o más páginas vistas, dividido por el número total de visitas de dos o más páginas vistas.

### Tráfico nacional:

Audiencia/difusión correspondiente a España medida en base a los datos de las direcciones IP registradas por el sistema de medición.

## 7. Opinión

De OJDinteractiva, la división de INFORMACIÓN Y CONTROL DE PUBLICACIONES S.A.:

Hemos examinado la información facilitada por el editor del medio electrónico para el periodo que comprende la presente certificación.

Nuestro examen se ha realizado de acuerdo con las normas y procedimientos establecidos en las Normas Técnicas para el Control de los Medios Electrónicos de Comunicación.

En nuestra opinión, la presente acta presenta razonablemente la difusión/audiencia registrada por este medio electrónico.

### ADVERTENCIA:

El trabajo de OJDinteractiva, la división de INFORMACIÓN Y CONTROL DE PUBLICACIONES S.A (INTROL) se limita a la realización de pruebas para la revisión de los datos de recuento suministrados por el editor con la finalidad de expresar una opinión sobre la razonabilidad de dichos datos de acuerdo con las Normas Técnicas para el control de los MEC.

Por tanto, INTROL no acepta responsabilidad alguna por las inexactitudes o errores que puedan existir en los datos de recuento. Tampoco acepta ninguna responsabilidad por la falsedad en los datos de recuento recibidos del editor, ni por otros datos de medición que no están incluidos en el análisis.

Junio - 2024

OJDinteractiva