



INFORMACION Y CONTROL DE PUBLICACIONES, S.A.

Velázquez, 46, 1ª Drcha - Tel. 91 435 00 32 Fax 91 435 96 05 - 28001 - MADRID
Av. Diagonal 497, 5a planta - Tel 93 439 24 18 Fax 93 419 25 34 - 08029 - BARCELONA

Título: ARAMULTIMEDIA.COM
URL Primaria: https://www.aramultimedia.com
Editor: L & LL Media, S.L.
Domicilio: C/ Sant Francesc, 11
Ciudad: 03801 ALCOY
Teléfono:
Fax:
E-mail:
Clasificación: Noticias e Información
Sub-Clasificación: Noticias globales y actualidad

ARAMULTIMEDIA

1. Cifras totales y promedios (Nacional e Internacional)

MES - AÑO	NAVEGADORES UNICOS	VISITAS	PAGINAS
Enero - 2026	13.628	35.531	54.471
PROMEDIO DIARIO	951	1.150	1.757
PROMEDIO LUNES-VIERNES	986	1.201	1.887
PROMEDIO SABADO-DOMINGO	866	1.028	1.440
PAGINAS / VISITAS	1,53		
DURACION MEDIA VISITAS	0:01:41		
TIEMPO INTERACCIÓN MEDIO	0:01:54		

2. Secciones (Nacional e Internacional)

	PAGINAS	%
HOME	11.034	20.26 %
RESTO	43.437	79.74 %

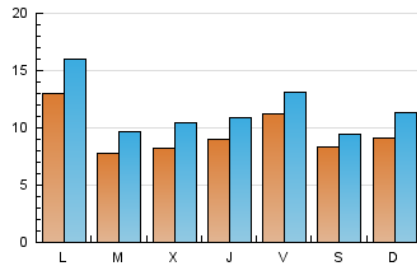
3. Por día del mes (Nacional e Internacional)

Día	N. únicos	Visitas	Páginas	Día	N. únicos	Visitas	Páginas	Día	N. únicos	Visitas	Páginas
1	794	957	1.434	11	565	682	974	21	1.285	1.595	2.530
2	1.317	1.674	2.504	12	776	939	1.456	22	766	968	1.783
3	679	865	1.348	13	792	978	1.506	23	953	1.146	1.791
4	1.442	1.858	2.909	14	561	731	1.350	24	498	600	901
5	2.213	2.712	3.926	15	679	831	1.426	25	1.285	1.545	2.333
6	723	871	1.304	16	477	602	1.091	26	824	1.053	1.930
7	852	1.061	1.766	17	350	443	656	27	853	1.078	1.744
8	810	977	1.558	18	343	466	724	28	610	797	1.423
9	908	1.082	1.621	19	1.369	1.702	2.608	29	1.440	1.705	2.617
10	804	958	1.289	20	759	928	1.612	30	1.928	2.024	2.534
								31	1.829	1.836	1.823

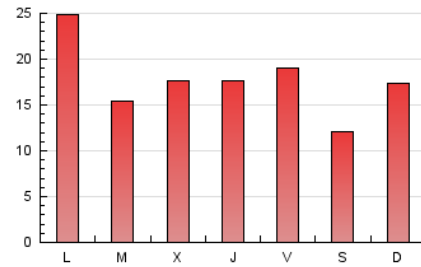
4. Gráficas (Nacional e Internacional)

4.1 Por día de la semana (promedio)

N. únicos / Visitas (x 100)

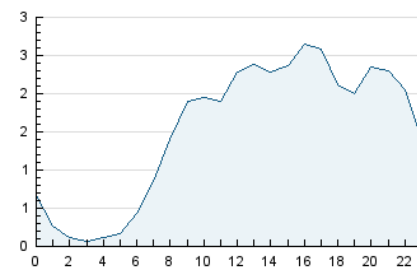


Páginas (x 100)

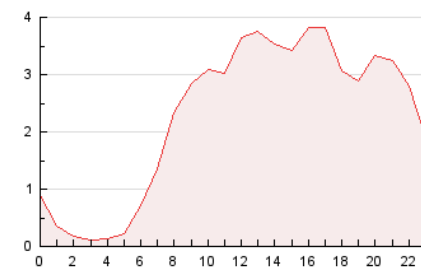


4.2 Por franja horaria (promedio)

Visitas_ (x 1000)

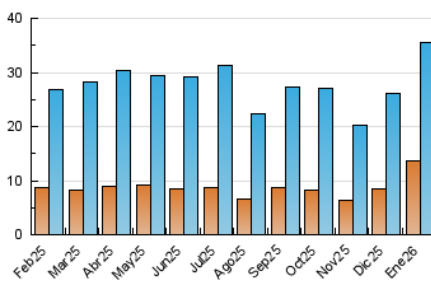


Páginas (x 1000)

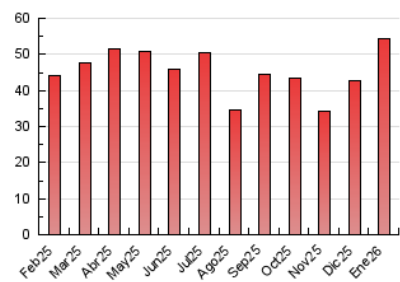


4.3 Por meses

N. únicos / Visitas (x 1000)



Páginas (x 1000)





INFORMACION Y CONTROL DE PUBLICACIONES, S.A.

Velázquez, 46, 1ª Drcha - Tel. 91 435 00 32 Fax 91 435 96 05 - 28001 - MADRID
Av. Diagonal 497, 5a planta - Tel 93 439 24 18 Fax 93 419 25 34 - 08029 - BARCELONA

Anexo - Tráfico Nacional

Título: ARAMULTIMEDIA.COM
URL Primaria: https://www.aramultimedia.com
Editor: L & LL Media, S.L.
Domicilio: C/ Sant Francesc, 11
Ciudad: 03801 ALCOY
Teléfono:
Fax:
E-mail:
Clasificación: Noticias e Información
Sub-Clasificación: Noticias globales y actualidad

ARAMULTIMEDIA

1. Cifras totales y promedios (Nacional)

MES - AÑO	NAVEGADORES UNICOS	VISITAS	PAGINAS
Enero - 2026	13.188	34.824	53.662
PROMEDIO DIARIO	933	1.130	1.731
PROMEDIO LUNES-VIERNES	969	1.182	1.861
PROMEDIO SABADO-DOMINGO	844	1.005	1.413
PAGINAS / VISITAS	1,53		
DURACION MEDIA VISITAS	0:01:42		
TIEMPO INTERACCIÓN MEDIO	0:01:58		

2. Secciones (Nacional)

	PAGINAS	%
HOME	10.892	20.30 %
RESTO	42.770	79.70 %

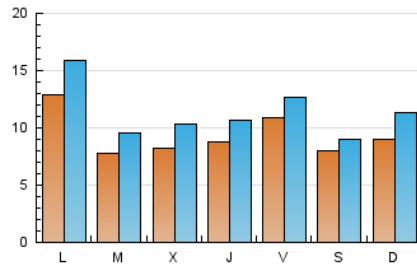
3. Por día del mes (Nacional)

Día	N. únicos	Visitas	Páginas	Día	N. únicos	Visitas	Páginas	Día	N. únicos	Visitas	Páginas
1	786	949	1.424	11	560	675	962	21	1.266	1.571	2.471
2	1.309	1.665	2.489	12	771	934	1.448	22	752	949	1.754
3	675	861	1.340	13	785	971	1.495	23	945	1.136	1.773
4	1.437	1.851	2.903	14	551	718	1.315	24	495	596	896
5	2.203	2.702	3.914	15	672	822	1.409	25	1.276	1.535	2.315
6	714	862	1.291	16	475	600	1.087	26	809	1.027	1.889
7	843	1.052	1.754	17	346	438	649	27	846	1.070	1.732
8	808	975	1.556	18	336	458	710	28	607	794	1.419
9	899	1.072	1.611	19	1.356	1.687	2.587	29	1.378	1.640	2.550
10	797	951	1.273	20	748	916	1.595	30	1.795	1.888	2.381
								31	1.676	1.680	1.670

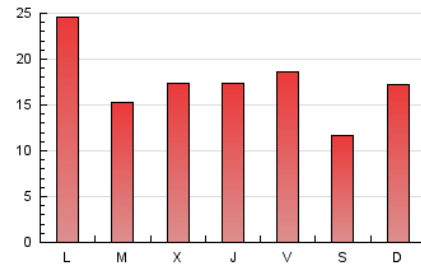
4. Gráficas (Nacional)

4.1 Por día de la semana (promedio)

N. únicos / Visitas (x 100)

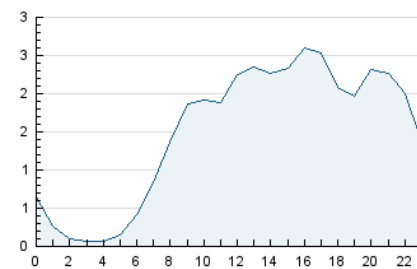


Páginas (x 100)

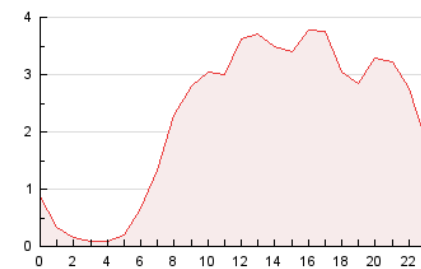


4.2 Por franja horaria (promedio)

Visitas_ (x 1000)

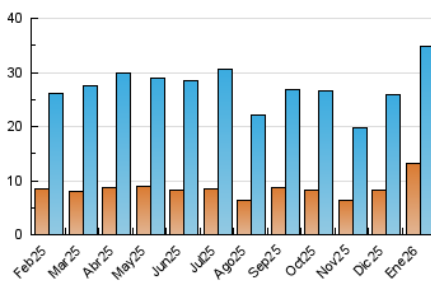


Páginas (x 1000)

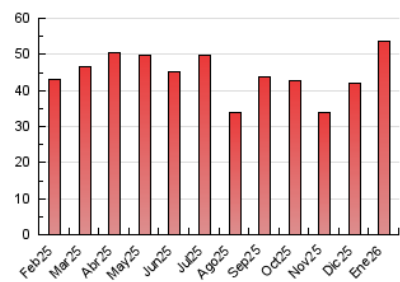


4.3 Por meses

N. únicos / Visitas (x 1000)



Páginas (x 1000)



5. Observaciones

Este Medio Electrónico de Comunicación ha sido medido por la herramienta Google Analytics de Google (GA4).

6. Definiciones básicas (Para más información ver Normas Técnicas para el Control de los Medios Electrónicos de Comunicación)

Página Vista:

Conjunto de ficheros enviado a un usuario como resultado de una petición del mismo recibida por el servidor. Cuando la página está formada por varios marcos (frames), el conjunto de los mismos tendrá, a efectos de cómputo, la consideración de una página unitaria.

Visita:

Una secuencia ininterrumpida de páginas servidas a un usuario válido. Si dicho usuario no realiza peticiones de páginas en un periodo de tiempo (30 min) la siguiente petición constituirá el inicio de una nueva visita.

Navegador Único:

Total de combinaciones únicas de una dirección IP y un identificador adicional. Los medios pueden utilizar cookies o el Identificador de Alta de registro.

Duración Página Vista:

Tiempo acumulado en segundos de todas las páginas vistas (en visitas de dos o más páginas vistas), dividido por el número total de páginas vistas.

Duración Visita:

Tiempo en segundos de todas las visitas de dos o más páginas vistas, dividido por el número total de visitas de dos o más páginas vistas.

Tráfico nacional:

Audiencia/difusión correspondiente a España medida en base a los datos de las direcciones IP registradas por el sistema de medición.

7. Opinión

De OJDinteractiva, la división de INFORMACIÓN Y CONTROL DE PUBLICACIONES S.A.:

Hemos examinado la información facilitada por el editor del medio electrónico para el periodo que comprende la presente certificación.

Nuestro examen se ha realizado de acuerdo con las normas y procedimientos establecidos en las Normas Técnicas para el Control de los Medios Electrónicos de Comunicación.

En nuestra opinión, la presente acta presenta razonablemente la difusión/audiencia registrada por este medio electrónico.

ADVERTENCIA:

El trabajo de OJDinteractiva, la división de INFORMACIÓN Y CONTROL DE PUBLICACIONES S.A (INTROL) se limita a la realización de pruebas para la revisión de los datos de recuento suministrados por el editor con la finalidad de expresar una opinión sobre la razonabilidad de dichos datos de acuerdo con las Normas Técnicas para el control de los MEC.

Por tanto, INTROL no acepta responsabilidad alguna por las inexactitudes o errores que puedan existir en los datos de recuento. Tampoco acepta ninguna responsabilidad por la falsedad en los datos de recuento recibidos del editor, ni por otros datos de medición que no están incluidos en el análisis.

Febrero - 2026

OJDinteractiva