



INFORMACION Y CONTROL DE PUBLICACIONES, S.A.

Velázquez, 46, 1ª Drcha - Tel. 91 435 00 32 Fax 91 435 96 05 - 28001 - MADRID
Av. Diagonal 497, 5a planta - Tel 93 439 24 18 Fax 93 419 25 34 - 08029 - BARCELONA

Título: E6D.ES
URL Primaria: http://e6d.es
Editor: José Ramón Ramírez Rubio
Domicilio: Calle Miguel Hernández, 5
Ciudad: 46612 Corbera
Teléfono:
Fax:
E-mail:
Clasificación: Noticias e Información
Sub-Clasificación: Noticias globales y actualidad



1. Cifras totales y promedios (Nacional e Internacional)

MES - AÑO	NAVEGADORES UNICOS	VISITAS	PAGINAS
Julio - 2023	28.418	42.114	47.829
PROMEDIO DIARIO	1.304	1.359	1.543
PROMEDIO LUNES-VIERNES	1.365	1.428	1.642
PROMEDIO SABADO-DOMINGO	1.175	1.212	1.335
PAGINAS / VISITAS	1,14		
DURACION MEDIA VISITAS	0:00:34		
TIEMPO INTERACCIÓN MEDIO	0:00:17		

2. Secciones (Nacional e Internacional)

	PAGINAS	%
HOME	5.049	10.56 %
RESTO	42.780	89.44 %

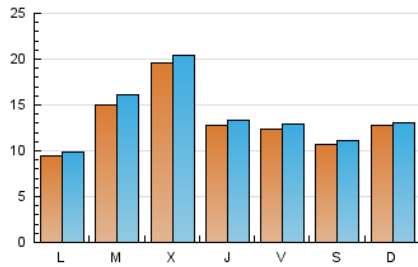
3. Por día del mes (Nacional e Internacional)

Día	N. únicos	Visitas	Páginas	Día	N. únicos	Visitas	Páginas	Día	N. únicos	Visitas	Páginas
1	376	394	478	11	732	755	898	21	778	809	953
2	560	569	643	12	1.859	1.983	2.272	22	603	626	693
3	327	345	410	13	2.257	2.346	2.625	23	1.205	1.231	1.339
4	3.233	3.557	3.976	14	957	994	1.133	24	1.526	1.558	1.724
5	2.360	2.442	2.863	15	523	542	604	25	316	339	413
6	800	836	1.015	16	482	502	569	26	1.785	1.844	2.158
7	1.398	1.445	1.653	17	314	331	431	27	775	799	963
8	2.098	2.171	2.374	18	1.706	1.821	2.072	28	1.825	1.896	2.196
9	2.218	2.300	2.486	19	1.855	1.893	2.171	29	1.776	1.821	2.018
10	1.078	1.121	1.249	20	1.274	1.338	1.597	30	1.906	1.960	2.145
								31	1.510	1.546	1.708

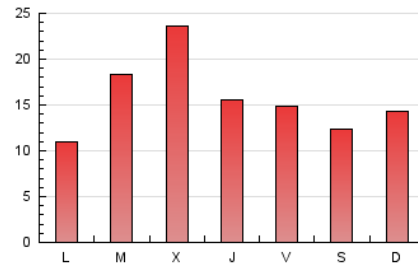
4. Gráficas (Nacional e Internacional)

4.1 Por día de la semana (promedio)

N. únicos / Visitas (x 100)

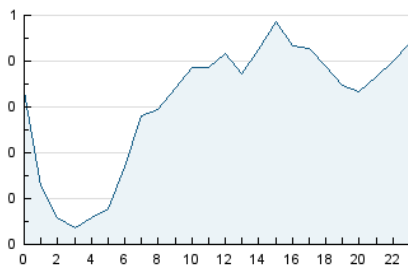


Páginas (x 100)



4.2 Por franja horaria (promedio)

Visitas_ (x 1000)

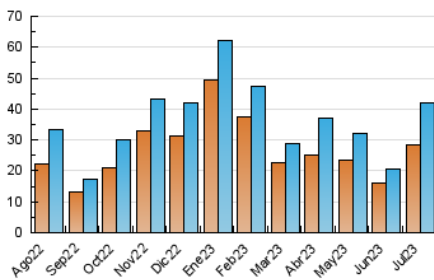


Páginas (x 1000)

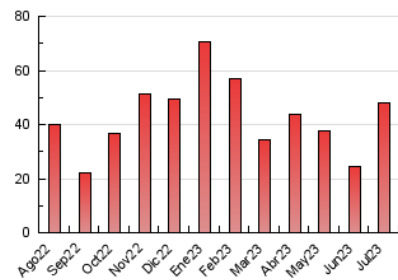


4.3 Por meses

N. únicos / Visitas (x 1000)



Páginas (x 1000)





INFORMACION Y CONTROL DE PUBLICACIONES, S.A.

Velázquez, 46, 1ª Drcha - Tel. 91 435 00 32 Fax 91 435 96 05 - 28001 - MADRID
Av. Diagonal 497, 5a planta - Tel 93 439 24 18 Fax 93 419 25 34 - 08029 - BARCELONA

Anexo - Tráfico Nacional

Título: E6D.ES
URL Primaria: http://e6d.es
Editor: José Ramón Ramírez Rubio
Domicilio: Calle Miguel Hernández, 5
Ciudad: 46612 Corbera
Teléfono:
Fax:
E-mail:
Clasificación: Noticias e Información
Sub-Clasificación: Noticias globales y actualidad



1. Cifras totales y promedios (Nacional)

MES - AÑO	NAVEGADORES UNICOS	VISITAS	PAGINAS
Julio - 2023	26.883	40.434	46.054
PROMEDIO DIARIO	1.251	1.304	1.486
PROMEDIO LUNES-VIERNES	1.307	1.369	1.579
PROMEDIO SABADO-DOMINGO	1.134	1.169	1.289
PAGINAS / VISITAS	1,14		
DURACION MEDIA VISITAS	0:00:34		
TIEMPO INTERACCIÓN MEDIO	0:00:17		

2. Secciones (Nacional)

	PAGINAS	%
HOME	4.881	10.60 %
RESTO	41.173	89.40 %

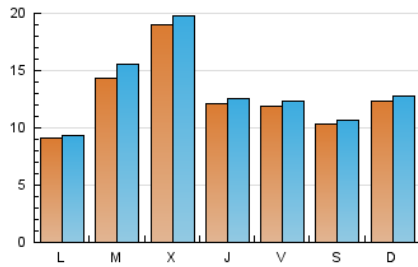
3. Por día del mes (Nacional)

Día	N. únicos	Visitas	Páginas	Día	N. únicos	Visitas	Páginas	Día	N. únicos	Visitas	Páginas
1	336	352	435	11	693	716	857	21	721	753	897
2	530	538	597	12	1.817	1.940	2.228	22	563	586	653
3	296	314	375	13	2.196	2.284	2.553	23	1.151	1.172	1.281
4	3.146	3.464	3.885	14	918	954	1.092	24	1.482	1.514	1.676
5	2.280	2.356	2.771	15	493	512	562	25	256	275	345
6	724	756	933	16	452	472	533	26	1.718	1.777	2.076
7	1.335	1.381	1.591	17	277	292	392	27	698	719	878
8	2.052	2.124	2.328	18	1.649	1.761	2.012	28	1.763	1.830	2.126
9	2.189	2.270	2.458	19	1.790	1.825	2.103	29	1.711	1.755	1.952
10	1.027	1.069	1.196	20	1.208	1.270	1.529	30	1.861	1.911	2.091
								31	1.460	1.492	1.649

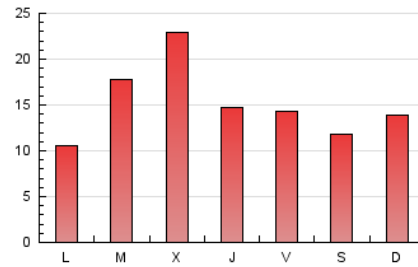
4. Gráficas (Nacional)

4.1 Por día de la semana (promedio)

N. únicos / Visitas (x 100)



Páginas (x 100)

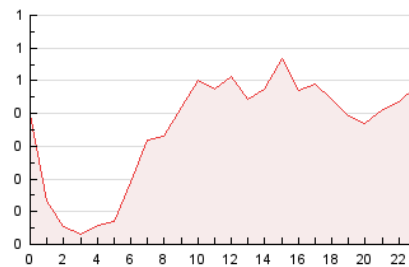


4.2 Por franja horaria (promedio)

Visitas_ (x 1000)

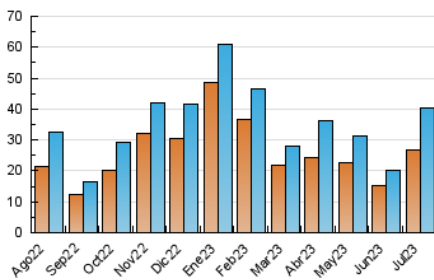


Páginas (x 1000)

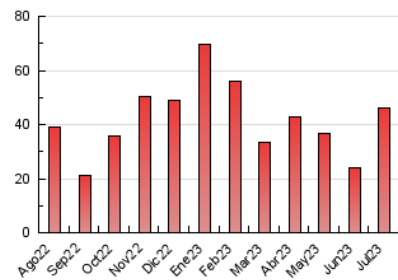


4.3 Por meses

N. únicos / Visitas (x 1000)



Páginas (x 1000)



5. Observaciones

Este Medio Electrónico de Comunicación ha sido medido por la herramienta Google Analytics de Google (GA4)

6. Definiciones básicas (Para más información ver Normas Técnicas para el Control de los Medios Electrónicos de Comunicación)

Página Vista:

Conjunto de ficheros enviado a un usuario como resultado de una petición del mismo recibida por el servidor. Cuando la página está formada por varios marcos (frames), el conjunto de los mismos tendrá, a efectos de cómputo, la consideración de una página unitaria.

Visita:

Una secuencia ininterrumpida de páginas servidas a un usuario válido. Si dicho usuario no realiza peticiones de páginas en un periodo de tiempo (30 min) la siguiente petición constituirá el inicio de una nueva visita.

Navegador Único:

Total de combinaciones únicas de una dirección IP y un identificador adicional. Los medios pueden utilizar cookies o el Identificador de Alta de registro.

Duración Página Vista:

Tiempo acumulado en segundos de todas las páginas vistas (en visitas de dos o más páginas vistas), dividido por el número total de páginas vistas.

Duración Visita:

Tiempo en segundos de todas las visitas de dos o más páginas vistas, dividido por el número total de visitas de dos o más páginas vistas.

Tráfico nacional:

Audiencia/difusión correspondiente a España medida en base a los datos de las direcciones IP registradas por el sistema de medición.

7. Opinión

De OJDinteractiva, la división de INFORMACIÓN Y CONTROL DE PUBLICACIONES S.A.:

Hemos examinado la información facilitada por el editor del medio electrónico para el periodo que comprende la presente certificación.

Nuestro examen se ha realizado de acuerdo con las normas y procedimientos establecidos en las Normas Técnicas para el Control de los Medios Electrónicos de Comunicación.

En nuestra opinión, la presente acta presenta razonablemente la difusión/audiencia registrada por este medio electrónico.

ADVERTENCIA:

El trabajo de OJDinteractiva, la división de INFORMACIÓN Y CONTROL DE PUBLICACIONES S.A (INTROL) se limita a la realización de pruebas para la revisión de los datos de recuento suministrados por el editor con la finalidad de expresar una opinión sobre la razonabilidad de dichos datos de acuerdo con las Normas Técnicas para el control de los MEC.

Por tanto, INTROL no acepta responsabilidad alguna por las inexactitudes o errores que puedan existir en los datos de recuento. Tampoco acepta ninguna responsabilidad por la falsedad en los datos de recuento recibidos del editor, ni por otros datos de medición que no están incluidos en el análisis.

Agosto - 2023

OJDinteractiva