



INFORMACION Y CONTROL DE PUBLICACIONES, S.A.

Velázquez, 46, 1º Drcha - Tel. 91 435 00 32 Fax 91 435 96 05 - 28001 - MADRID
Av. Diagonal 497, 5a planta - Tel 93 439 24 18 Fax 93 419 25 34 - 08029 - BARCELONA

Título: E6D.ES
URL Primaria: http://e6d.es
Editor: José Ramón Ramírez Rubio
Domicilio: Calle Miguel Hernández, 5
Ciudad: 46612 Corbera
Teléfono:
Fax:
E-mail:
Clasificación: Noticias e Información
Sub-Clasificación: Noticias globales y actualidad



1. Cifras totales y promedios (Nacional e Internacional)

MES - AÑO	NAVEGADORES UNICOS	VISITAS	PAGINAS
Mayo - 2022	13.654	17.580	22.066
PROMEDIO DIARIO	541	567	712
PROMEDIO LUNES-VIERNES	597	627	792
PROMEDIO SABADO-DOMINGO	403	420	517
PAGINAS / VISITAS	1,26		
DURACION MEDIA VISITAS	0:00:39		
DURACION MEDIA PAGINAS	0:02:33		

2. Secciones (Nacional e Internacional)

	PAGINAS	%
HOME	1.065	4.83 %
RESTO	21.001	95.17 %

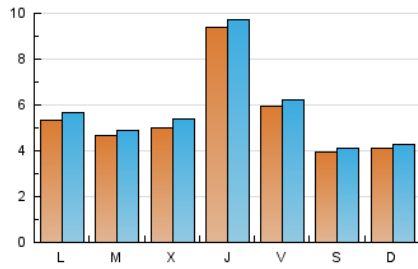
3. Por día del mes (Nacional e Internacional)

Día	N. únicos	Visitas	Páginas	Día	N. únicos	Visitas	Páginas	Día	N. únicos	Visitas	Páginas
1	755	777	895	11	1.039	1.117	1.431	21	261	273	356
2	411	435	534	12	2.644	2.705	3.207	22	388	404	517
3	279	292	361	13	1.475	1.537	1.786	23	1.053	1.109	1.447
4	238	265	375	14	791	832	1.011	24	794	834	1.052
5	201	214	332	15	488	508	607	25	495	524	650
6	344	360	443	16	350	368	533	26	635	668	884
7	310	316	425	17	275	287	439	27	365	384	472
8	210	221	270	18	230	240	292	28	210	223	298
9	436	462	603	19	282	301	409	29	214	222	273
10	653	690	856	20	204	218	317	30	413	446	544
								31	327	348	447

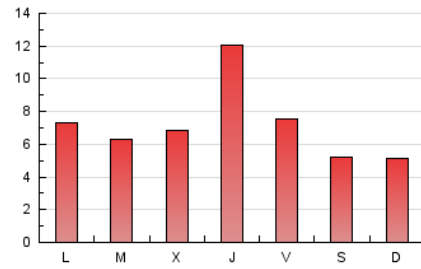
4. Gráficas (Nacional e Internacional)

4.1 Por día de la semana (promedio)

N. únicos / Visitas (x 100)



Páginas (x 100)

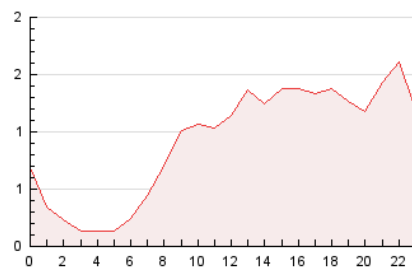


4.2 Por franja horaria (promedio)

Visitas_ (x 1000)

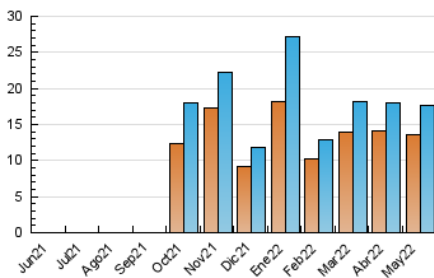


Páginas (x 1000)

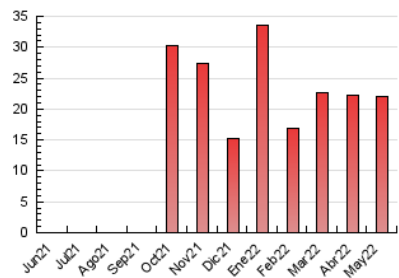


4.3 Por meses

N. únicos / Visitas (x 1000)



Páginas (x 1000)





INFORMACION Y CONTROL DE PUBLICACIONES, S.A.

Velázquez, 46, 1º Drcha - Tel. 91 435 00 32 Fax 91 435 96 05 - 28001 - MADRID
 Av. Diagonal 497, 5a planta - Tel 93 439 24 18 Fax 93 419 25 34 - 08029 - BARCELONA

Anexo - Tráfico Nacional

Título: E6D.ES
URL Primaria: http://e6d.es
Editor: José Ramón Ramírez Rubio
Domicilio: Calle Miguel Hernández, 5
Ciudad: 46612 Corbera
Teléfono:
Fax:
E-mail:
Clasificación: Noticias e Información
Sub-Clasificación: Noticias globales y actualidad



1. Cifras totales y promedios (Nacional)

MES - AÑO	NAVEGADORES UNICOS	VISITAS	PAGINAS
Mayo - 2022	12.673	16.448	20.749
PROMEDIO DIARIO	506	531	669
PROMEDIO LUNES-VIERNES	560	589	746
PROMEDIO SABADO-DOMINGO	373	389	482
PAGINAS / VISITAS	1,26		
DURACION MEDIA VISITAS	0:00:40		
DURACION MEDIA PAGINAS	0:02:31		

2. Secciones (Nacional)

	PAGINAS	%
HOME	1.016	4.90 %
RESTO	19.733	95.10 %

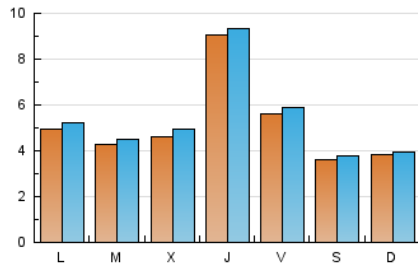
3. Por día del mes (Nacional)

Día	N. únicos	Visitas	Páginas	Día	N. únicos	Visitas	Páginas	Día	N. únicos	Visitas	Páginas
1	713	734	846	11	999	1.076	1.386	21	230	242	322
2	364	386	479	12	2.599	2.657	3.152	22	365	381	490
3	247	258	322	13	1.425	1.486	1.728	23	1.019	1.075	1.410
4	198	219	324	14	755	796	970	24	754	794	996
5	167	180	293	15	455	472	569	25	463	491	609
6	310	324	392	16	302	318	476	26	598	626	836
7	280	284	389	17	239	249	391	27	331	349	437
8	183	191	235	18	188	197	246	28	186	199	272
9	401	427	564	19	259	277	380	29	192	199	248
10	611	644	785	20	184	197	294	30	378	409	506
								31	292	311	402

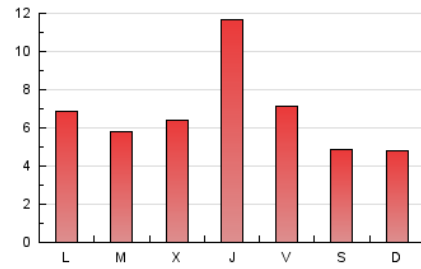
4. Gráficas (Nacional)

4.1 Por día de la semana (promedio)

N. únicos / Visitas (x 100)



Páginas (x 100)

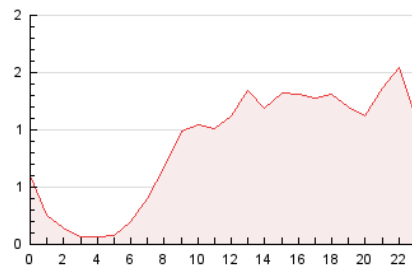


4.2 Por franja horaria (promedio)

Visitas_ (x 1000)

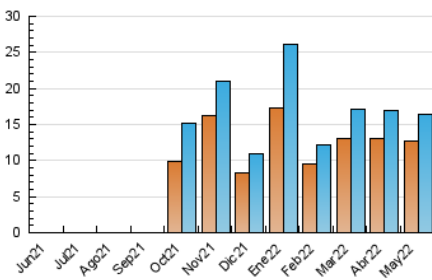


Páginas (x 1000)

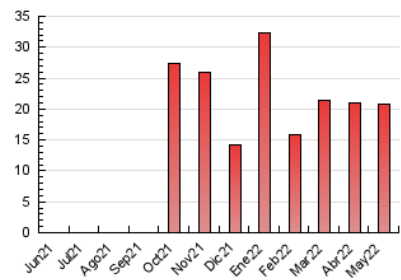


4.3 Por meses

N. únicos / Visitas (x 1000)



Páginas (x 1000)



5. Observaciones

Este Medio Electrónico de Comunicación ha sido medido por la herramienta Google Analytics de Google

6. Definiciones básicas (Para más información ver Normas Técnicas para el Control de los Medios Electrónicos de Comunicación)

Página Vista:

Conjunto de ficheros enviado a un usuario como resultado de una petición del mismo recibida por el servidor. Cuando la página está formada por varios marcos (frames), el conjunto de los mismos tendrá, a efectos de cómputo, la consideración de una página unitaria.

Visita:

Una secuencia ininterrumpida de páginas servidas a un usuario válido. Si dicho usuario no realiza peticiones de páginas en un periodo de tiempo (30 min) la siguiente petición constituirá el inicio de una nueva visita.

Navegador Único:

Total de combinaciones únicas de una dirección IP y un identificador adicional. Los medios pueden utilizar cookies o el Identificador de Alta de registro.

Duración Página Vista:

Tiempo acumulado en segundos de todas las páginas vistas (en visitas de dos o más páginas vistas), dividido por el número total de páginas vistas.

Duración Visita:

Tiempo en segundos de todas las visitas de dos o más páginas vistas, dividido por el número total de visitas de dos o más páginas vistas.

Tráfico nacional:

Audiencia/difusión correspondiente a España medida en base a los datos de las direcciones IP registradas por el sistema de medición.

7. Opinión

De OJDinteractiva, la división de INFORMACIÓN Y CONTROL DE PUBLICACIONES S.A.:

Hemos examinado la información facilitada por el editor del medio electrónico para el periodo que comprende la presente certificación.

Nuestro examen se ha realizado de acuerdo con las normas y procedimientos establecidos en las Normas Técnicas para el Control de los Medios Electrónicos de Comunicación.

En nuestra opinión, la presente acta presenta razonablemente la difusión/audiencia registrada por este medio electrónico.

ADVERTENCIA:

El trabajo de OJDinteractiva, la división de INFORMACIÓN Y CONTROL DE PUBLICACIONES S.A (INTROL) se limita a la realización de pruebas para la revisión de los datos de recuento suministrados por el editor con la finalidad de expresar una opinión sobre la razonabilidad de dichos datos de acuerdo con las Normas Técnicas para el control de los MEC. Por tanto, INTROL no acepta responsabilidad alguna por las inexactitudes o errores que puedan existir en los datos de recuento. Tampoco acepta ninguna responsabilidad por la falsedad en los datos de recuento recibidos del editor, ni por otros datos de medición que no están incluidos en el análisis.

Junio - 2022

OJDinteractiva