



## INFORMACION Y CONTROL DE PUBLICACIONES, S.A.

Velázquez, 46, 1º Drcha - Tel. 91 435 00 32 Fax 91 435 96 05 - 28001 - MADRID  
Av. Diagonal 497, 5a planta - Tel 93 439 24 18 Fax 93 419 25 34 - 08029 - BARCELONA

**Título:** E6D.ES  
**URL Primaria:** http://e6d.es  
**Editor:** José Ramón Ramírez Rubio  
**Domicilio:** Calle Miguel Hernández, 5  
**Ciudad:** 46612 Corbera  
**Teléfono:**  
**Fax:**  
**E-mail:**  
**Clasificación:** Noticias e Información  
**Sub-Clasificación:** Noticias globales y actualidad



### 1. Cifras totales y promedios (Nacional e Internacional)

MES - AÑO	NAVEGADORES UNICOS	VISITAS	PAGINAS
Abril - 2022	14.166	18.040	22.252
<b>PROMEDIO DIARIO</b>	<b>573</b>	<b>601</b>	<b>742</b>
<b>PROMEDIO LUNES-VIERNES</b>	635	668	821
<b>PROMEDIO SABADO-DOMINGO</b>	427	446	556
<b>PAGINAS / VISITAS</b>	1,23		
<b>DURACION MEDIA VISITAS</b>	0:00:42		
<b>DURACION MEDIA PAGINAS</b>	0:03:02		

### 2. Secciones (Nacional e Internacional)

	PAGINAS	%
<b>HOME</b>	1.144	5.14 %
<b>RESTO</b>	21.108	94.86 %

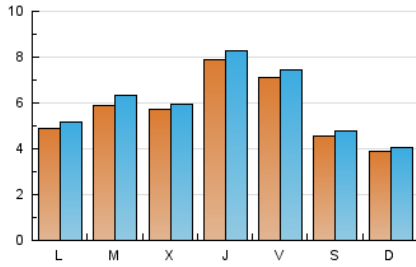
### 3. Por día del mes (Nacional e Internacional)

Día	N. únicos	Visitas	Páginas	Día	N. únicos	Visitas	Páginas	Día	N. únicos	Visitas	Páginas
1	740	789	945	11	358	378	495	21	418	441	548
2	412	432	548	12	266	289	398	22	783	824	998
3	575	596	730	13	248	261	362	23	356	368	443
4	495	523	653	14	293	314	404	24	281	298	427
5	247	265	367	15	680	704	816	25	287	303	397
6	569	588	687	16	505	524	619	26	254	280	398
7	2.134	2.225	2.717	17	283	298	368	27	717	738	904
8	827	869	1.030	18	822	851	999	28	317	341	476
9	564	586	748	19	1.590	1.703	2.026	29	524	544	674
10	415	433	548	20	764	799	955	30	455	476	572

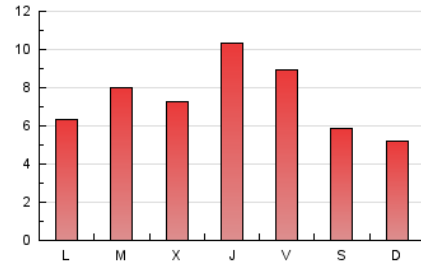
4. Gráficas (Nacional e Internacional)

4.1 Por día de la semana (promedio)

N. únicos / Visitas (x 100)

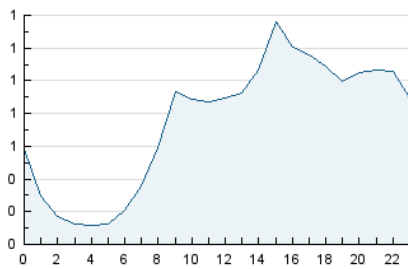


Páginas (x 100)

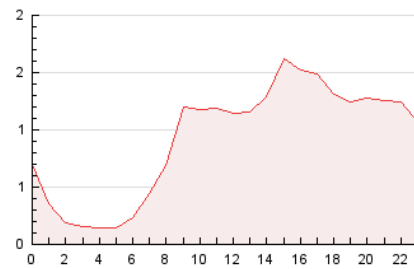


4.2 Por franja horaria (promedio)

Visitas\_ (x 1000)

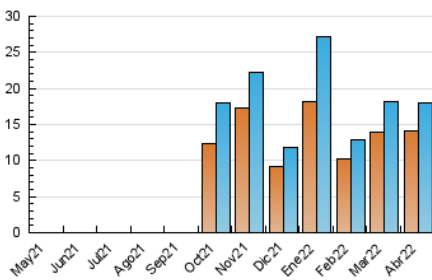


Páginas (x 1000)

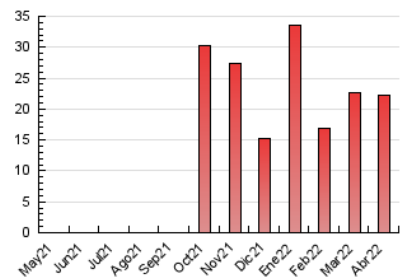


4.3 Por meses

N. únicos / Visitas (x 1000)



Páginas (x 1000)





## INFORMACION Y CONTROL DE PUBLICACIONES, S.A.

Velázquez, 46, 1º Drcha - Tel. 91 435 00 32 Fax 91 435 96 05 - 28001 - MADRID  
 Av. Diagonal 497, 5a planta - Tel 93 439 24 18 Fax 93 419 25 34 - 08029 - BARCELONA

### Anexo - Tráfico Nacional

**Título:** E6D.ES  
**URL Primaria:** http://e6d.es  
**Editor:** José Ramón Ramírez Rubio  
**Domicilio:** Calle Miguel Hernández, 5  
**Ciudad:** 46612 Corbera  
**Teléfono:**  
**Fax:**  
**E-mail:**  
**Clasificación:** Noticias e Información  
**Sub-Clasificación:** Noticias globales y actualidad



#### 1. Cifras totales y promedios (Nacional)

MES - AÑO	NAVEGADORES UNICOS	VISITAS	PAGINAS
Abril - 2022	13.102	16.913	20.988
<b>PROMEDIO DIARIO</b>	<b>536</b>	<b>564</b>	<b>700</b>
<b>PROMEDIO LUNES-VIERNES</b>	<b>595</b>	<b>627</b>	<b>775</b>
<b>PROMEDIO SABADO-DOMINGO</b>	<b>399</b>	<b>416</b>	<b>524</b>
<b>PAGINAS / VISITAS</b>	<b>1,24</b>		
<b>DURACION MEDIA VISITAS</b>	<b>0:00:43</b>		
<b>DURACION MEDIA PAGINAS</b>	<b>0:03:00</b>		

#### 2. Secciones (Nacional)

	PAGINAS	%
<b>HOME</b>	1.116	5.32 %
<b>RESTO</b>	19.872	94.68 %

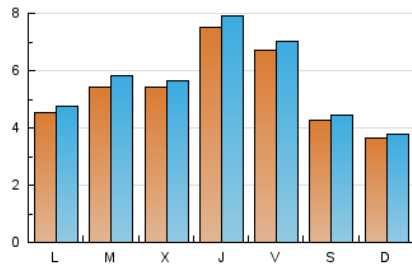
#### 3. Por día del mes (Nacional)

Día	N. únicos	Visitas	Páginas	Día	N. únicos	Visitas	Páginas	Día	N. únicos	Visitas	Páginas
1	694	741	895	11	314	332	443	21	370	390	487
2	380	400	514	12	219	240	346	22	732	769	939
3	549	568	696	13	216	229	330	23	329	341	414
4	460	485	612	14	268	288	371	24	258	272	400
5	223	238	333	15	649	673	781	25	249	265	353
6	542	560	655	16	468	486	577	26	223	247	362
7	2.081	2.167	2.647	17	257	272	341	27	680	700	858
8	789	831	989	18	794	823	968	28	286	310	439
9	525	547	708	19	1.501	1.612	1.919	29	486	506	633
10	388	405	519	20	727	761	913	30	437	455	546

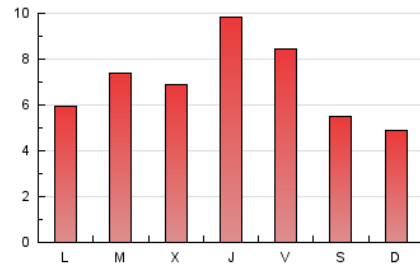
4. Gráficas (Nacional)

4.1 Por día de la semana (promedio)

N. únicos / Visitas (x 100)

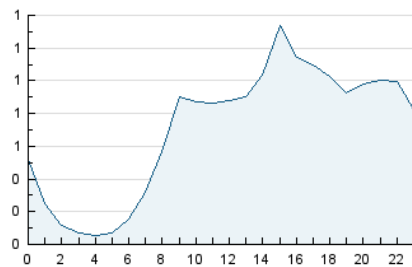


Páginas (x 100)

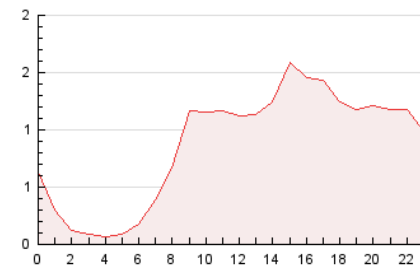


4.2 Por franja horaria (promedio)

Visitas\_ (x 1000)

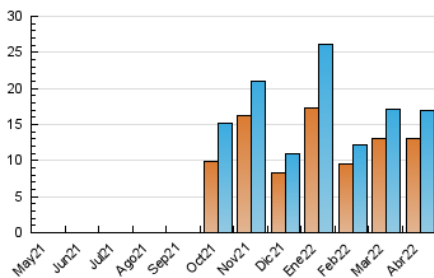


Páginas (x 1000)

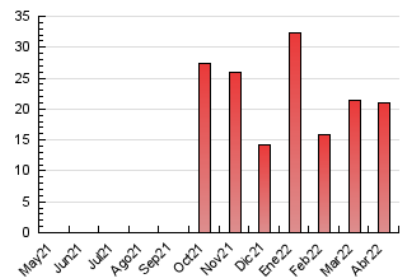


4.3 Por meses

N. únicos / Visitas (x 1000)



Páginas (x 1000)



## 5. Observaciones

Este Medio Electrónico de Comunicación ha sido medido por la herramienta Google Analytics de Google

## 6. Definiciones básicas (Para más información ver Normas Técnicas para el Control de los Medios Electrónicos de Comunicación)

### Página Vista:

Conjunto de ficheros enviado a un usuario como resultado de una petición del mismo recibida por el servidor. Cuando la página está formada por varios marcos (frames), el conjunto de los mismos tendrá, a efectos de cómputo, la consideración de una página unitaria.

### Visita:

Una secuencia ininterrumpida de páginas servidas a un usuario válido. Si dicho usuario no realiza peticiones de páginas en un periodo de tiempo (30 min) la siguiente petición constituirá el inicio de una nueva visita.

### Navegador Único:

Total de combinaciones únicas de una dirección IP y un identificador adicional. Los medios pueden utilizar cookies o el Identificador de Alta de registro.

### Duración Página Vista:

Tiempo acumulado en segundos de todas las páginas vistas (en visitas de dos o más páginas vistas), dividido por el número total de páginas vistas.

### Duración Visita:

Tiempo en segundos de todas las visitas de dos o más páginas vistas, dividido por el número total de visitas de dos o más páginas vistas.

### Tráfico nacional:

Audiencia/difusión correspondiente a España medida en base a los datos de las direcciones IP registradas por el sistema de medición.

## 7. Opinión

De OJDinteractiva, la división de INFORMACIÓN Y CONTROL DE PUBLICACIONES S.A.:

Hemos examinado la información facilitada por el editor del medio electrónico para el periodo que comprende la presente certificación.

Nuestro examen se ha realizado de acuerdo con las normas y procedimientos establecidos en las Normas Técnicas para el Control de los Medios Electrónicos de Comunicación.

En nuestra opinión, la presente acta presenta razonablemente la difusión/audiencia registrada por este medio electrónico.

### ADVERTENCIA:

El trabajo de OJDinteractiva, la división de INFORMACIÓN Y CONTROL DE PUBLICACIONES S.A (INTROL) se limita a la realización de pruebas para la revisión de los datos de recuento suministrados por el editor con la finalidad de expresar una opinión sobre la razonabilidad de dichos datos de acuerdo con las Normas Técnicas para el control de los MEC. Por tanto, INTROL no acepta responsabilidad alguna por las inexactitudes o errores que puedan existir en los datos de recuento. Tampoco acepta ninguna responsabilidad por la falsedad en los datos de recuento recibidos del editor, ni por otros datos de medición que no están incluidos en el análisis.

Mayo - 2022

OJDinteractiva