



## INFORMACION Y CONTROL DE PUBLICACIONES, S.A.

Velázquez, 46, 1ª Drcha - Tel. 91 435 00 32 Fax 91 435 96 05 - 28001 - MADRID  
Av. Diagonal 497, 5a planta - Tel 93 439 24 18 Fax 93 419 25 34 - 08029 - BARCELONA

**Título:** E6D.ES  
**URL Primaria:** http://e6d.es  
**Editor:** José Ramón Ramírez Rubio  
**Domicilio:** Calle Miguel Hernández, 5  
**Ciudad:** 46612 Corbera  
**Teléfono:**  
**Fax:**  
**E-mail:**  
**Clasificación:** Noticias e Información  
**Sub-Clasificación:** Noticias globales y actualidad



### 1. Cifras totales y promedios (Nacional e Internacional)

MES - AÑO	NAVEGADORES UNICOS	VISITAS	PAGINAS
Febrero - 2025	5.019	6.527	8.289
<b>PROMEDIO DIARIO</b>	<b>216</b>	<b>233</b>	<b>296</b>
<b>PROMEDIO LUNES-VIERNES</b>	243	262	336
<b>PROMEDIO SABADO-DOMINGO</b>	149	160	197
<b>PAGINAS / VISITAS</b>	1,27		
<b>DURACION MEDIA VISITAS</b>	0:01:27		
<b>TIEMPO INTERACCIÓN MEDIO</b>	0:03:48		

### 2. Secciones (Nacional e Internacional)

	PAGINAS	%
<b>HOME</b>	827	9.98 %
<b>RESTO</b>	7.462	90.02 %

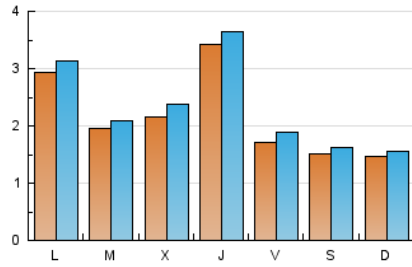
### 3. Por día del mes (Nacional e Internacional)

Día	N. únicos	Visitas	Páginas	Día	N. únicos	Visitas	Páginas	Día	N. únicos	Visitas	Páginas
<b>1</b>	182	195	239	<b>11</b>	286	303	334	<b>21</b>	197	222	331
<b>2</b>	129	139	165	<b>12</b>	191	214	272	<b>22</b>	98	112	143
<b>3</b>	674	707	861	<b>13</b>	292	315	390	<b>23</b>	173	187	227
<b>4</b>	211	227	303	<b>14</b>	142	164	213	<b>24</b>	204	219	290
<b>5</b>	322	345	435	<b>15</b>	185	192	217	<b>25</b>	146	162	257
<b>6</b>	539	573	666	<b>16</b>	126	130	160	<b>26</b>	233	253	343
<b>7</b>	161	169	235	<b>17</b>	166	181	247	<b>27</b>	428	450	542
<b>8</b>	143	154	198	<b>18</b>	135	148	186	<b>28</b>	182	199	254
<b>9</b>	159	169	225	<b>19</b>	114	136	198				
<b>10</b>	133	144	188	<b>20</b>	107	118	170				

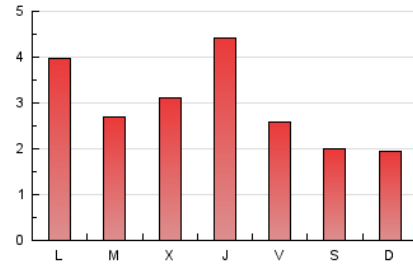
4. Gráficas (Nacional e Internacional)

4.1 Por día de la semana (promedio)

N. únicos / Visitas (x 100)



Páginas (x 100)

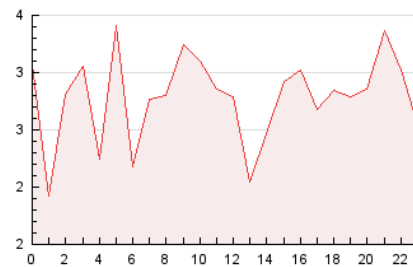


4.2 Por franja horaria (promedio)

Visitas\_ (x 1000)

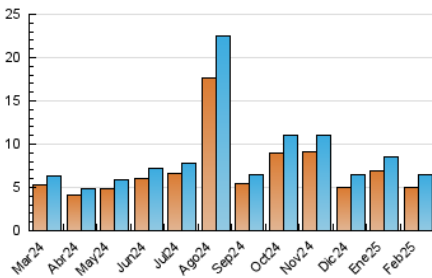


Páginas (x 1000)

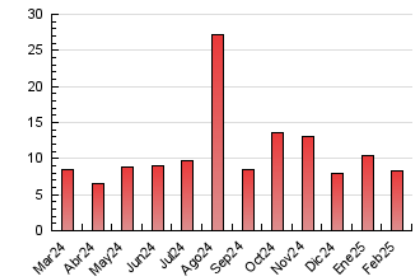


4.3 Por meses

N. únicos / Visitas (x 1000)



Páginas (x 1000)





## INFORMACION Y CONTROL DE PUBLICACIONES, S.A.

Velázquez, 46, 1ª Drcha - Tel. 91 435 00 32 Fax 91 435 96 05 - 28001 - MADRID  
 Av. Diagonal 497, 5a planta - Tel 93 439 24 18 Fax 93 419 25 34 - 08029 - BARCELONA

### Anexo - Tráfico Nacional

**Título:** E6D.ES  
**URL Primaria:** http://e6d.es  
**Editor:** José Ramón Ramírez Rubio  
**Domicilio:** Calle Miguel Hernández, 5  
**Ciudad:** 46612 Corbera  
**Teléfono:**  
**Fax:**  
**E-mail:**  
**Clasificación:** Noticias e Información  
**Sub-Clasificación:** Noticias globales y actualidad



#### 1. Cifras totales y promedios (Nacional)

MES - AÑO	NAVEGADORES UNICOS	VISITAS	PAGINAS
Febrero - 2025	4.778	6.240	7.973
<b>PROMEDIO DIARIO</b>	<b>206</b>	<b>223</b>	<b>285</b>
<b>PROMEDIO LUNES-VIERNES</b>	<b>233</b>	<b>252</b>	<b>325</b>
<b>PROMEDIO SABADO-DOMINGO</b>	<b>140</b>	<b>150</b>	<b>185</b>
<b>PAGINAS / VISITAS</b>	<b>1,28</b>		
<b>DURACION MEDIA VISITAS</b>	<b>0:01:27</b>		
<b>TIEMPO INTERACCIÓN MEDIO</b>	<b>0:00:40</b>		

#### 2. Secciones (Nacional)

	PAGINAS	%
<b>HOME</b>	799	10.02 %
<b>RESTO</b>	7.174	89.98 %

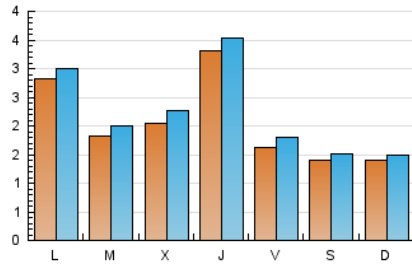
#### 3. Por día del mes (Nacional)

Día	N. únicos	Visitas	Páginas	Día	N. únicos	Visitas	Páginas	Día	N. únicos	Visitas	Páginas
<b>1</b>	171	184	228	<b>11</b>	273	290	321	<b>21</b>	188	213	320
<b>2</b>	119	129	152	<b>12</b>	180	203	259	<b>22</b>	88	102	132
<b>3</b>	662	695	846	<b>13</b>	280	303	378	<b>23</b>	167	181	221
<b>4</b>	202	218	294	<b>14</b>	137	159	208	<b>24</b>	193	208	279
<b>5</b>	319	341	432	<b>15</b>	174	181	205	<b>25</b>	128	144	239
<b>6</b>	527	561	650	<b>16</b>	118	122	149	<b>26</b>	217	236	325
<b>7</b>	152	160	226	<b>17</b>	149	163	228	<b>27</b>	416	438	529
<b>8</b>	131	141	180	<b>18</b>	129	142	180	<b>28</b>	173	189	245
<b>9</b>	153	163	216	<b>19</b>	104	125	188				
<b>10</b>	127	137	181	<b>20</b>	101	112	162				

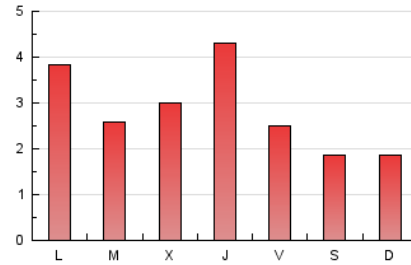
#### 4. Gráficas (Nacional)

##### 4.1 Por día de la semana (promedio)

N. únicos / Visitas (x 100)

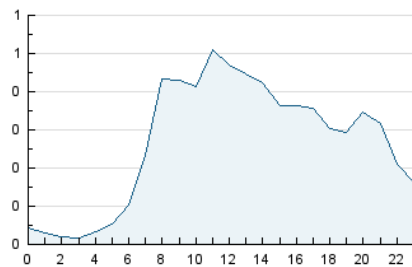


Páginas (x 100)



##### 4.2 Por franja horaria (promedio)

Visitas\_ (x 1000)

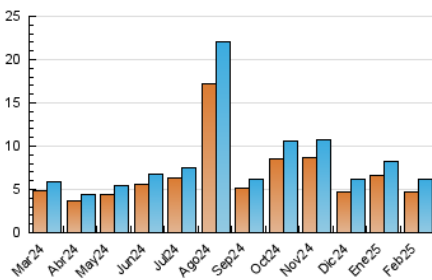


Páginas (x 1000)

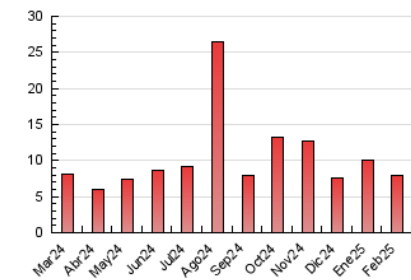


##### 4.3 Por meses

N. únicos / Visitas (x 1000)



Páginas (x 1000)



## 5. Observaciones

Este Medio Electrónico de Comunicación ha sido medido por la herramienta Google Analytics de Google (GA4).

## 6. Definiciones básicas (Para más información ver Normas Técnicas para el Control de los Medios Electrónicos de Comunicación)

### Página Vista:

Conjunto de ficheros enviado a un usuario como resultado de una petición del mismo recibida por el servidor. Cuando la página está formada por varios marcos (frames), el conjunto de los mismos tendrá, a efectos de cómputo, la consideración de una página unitaria.

### Visita:

Una secuencia ininterrumpida de páginas servidas a un usuario válido. Si dicho usuario no realiza peticiones de páginas en un periodo de tiempo (30 min) la siguiente petición constituirá el inicio de una nueva visita.

### Navegador Único:

Total de combinaciones únicas de una dirección IP y un identificador adicional. Los medios pueden utilizar cookies o el Identificador de Alta de registro.

### Duración Página Vista:

Tiempo acumulado en segundos de todas las páginas vistas (en visitas de dos o más páginas vistas), dividido por el número total de páginas vistas.

### Duración Visita:

Tiempo en segundos de todas las visitas de dos o más páginas vistas, dividido por el número total de visitas de dos o más páginas vistas.

### Tráfico nacional:

Audiencia/difusión correspondiente a España medida en base a los datos de las direcciones IP registradas por el sistema de medición.

## 7. Opinión

De OJDinteractiva, la división de INFORMACIÓN Y CONTROL DE PUBLICACIONES S.A.:

Hemos examinado la información facilitada por el editor del medio electrónico para el periodo que comprende la presente certificación.

Nuestro examen se ha realizado de acuerdo con las normas y procedimientos establecidos en las Normas Técnicas para el Control de los Medios Electrónicos de Comunicación.

En nuestra opinión, la presente acta presenta razonablemente la difusión/audiencia registrada por este medio electrónico.

### ADVERTENCIA:

El trabajo de OJDinteractiva, la división de INFORMACIÓN Y CONTROL DE PUBLICACIONES S.A (INTROL) se limita a la realización de pruebas para la revisión de los datos de recuento suministrados por el editor con la finalidad de expresar una opinión sobre la razonabilidad de dichos datos de acuerdo con las Normas Técnicas para el control de los MEC.

Por tanto, INTROL no acepta responsabilidad alguna por las inexactitudes o errores que puedan existir en los datos de recuento. Tampoco acepta ninguna responsabilidad por la falsedad en los datos de recuento recibidos del editor, ni por otros datos de medición que no están incluidos en el análisis.

Marzo - 2025

OJDinteractiva