



INFORMACION Y CONTROL DE PUBLICACIONES, S.A.

Velázquez, 46, 1º Drcha - Tel. 91 435 00 32 Fax 91 435 96 05 - 28001 - MADRID
Av. Diagonal 497, 5a planta - Tel 93 439 24 18 Fax 93 419 25 34 - 08029 - BARCELONA

Título: E6D.ES
URL Primaria: http://e6d.es
Editor: José Ramón Ramírez Rubio
Domicilio: Calle Miguel Hernández, 5
Ciudad: 46612 Corbera
Teléfono:
Fax:
E-mail:
Clasificación: Noticias e Información
Sub-Clasificación: Noticias globales y actualidad



1. Cifras totales y promedios (Nacional e Internacional)

MES - AÑO	NAVEGADORES UNICOS	VISITAS	PAGINAS
Enero - 2024	6.517	7.970	10.487
PROMEDIO DIARIO	238	257	338
PROMEDIO LUNES-VIERNES	239	259	344
PROMEDIO SABADO-DOMINGO	236	251	322
PAGINAS / VISITAS	1,32		
DURACION MEDIA VISITAS	0:01:42		
TIEMPO INTERACCIÓN MEDIO	0:00:34		

2. Secciones (Nacional e Internacional)

	PAGINAS	%
HOME	1.385	13.21 %
RESTO	9.102	86.79 %

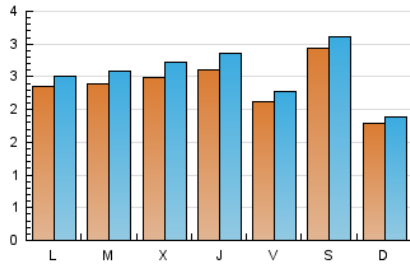
3. Por día del mes (Nacional e Internacional)

Día	N. únicos	Visitas	Páginas	Día	N. únicos	Visitas	Páginas	Día	N. únicos	Visitas	Páginas
1	190	202	251	11	249	268	336	21	171	191	269
2	189	205	313	12	189	200	279	22	419	441	508
3	406	431	575	13	156	166	203	23	369	392	463
4	401	436	567	14	141	149	194	24	352	385	490
5	216	231	305	15	181	199	271	25	220	248	386
6	660	694	856	16	204	228	317	26	209	224	299
7	243	250	328	17	165	188	276	27	160	179	239
8	240	252	324	18	173	192	236	28	155	166	238
9	252	271	376	19	234	253	348	29	145	160	234
10	159	179	249	20	201	210	246	30	181	196	268
								31	163	184	243

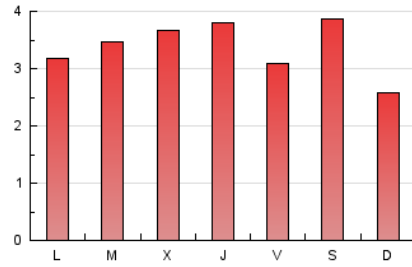
4. Gráficas (Nacional e Internacional)

4.1 Por día de la semana (promedio)

N. únicos / Visitas (x 100)

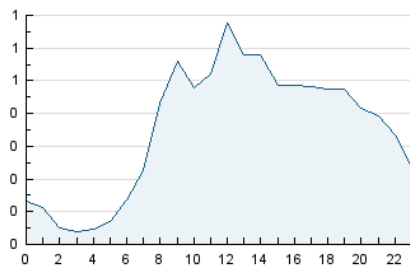


Páginas (x 100)

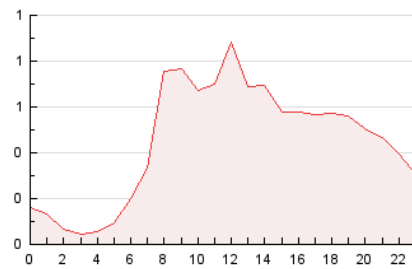


4.2 Por franja horaria (promedio)

Visitas_ (x 1000)

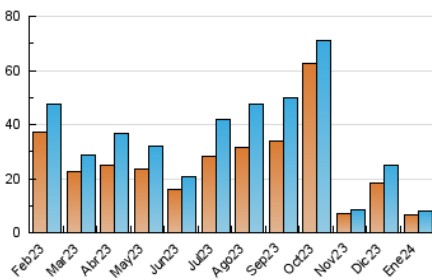


Páginas (x 1000)

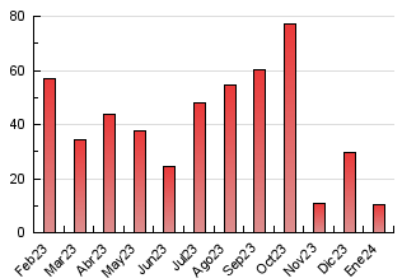


4.3 Por meses

N. únicos / Visitas (x 1000)



Páginas (x 1000)





INFORMACION Y CONTROL DE PUBLICACIONES, S.A.

Velázquez, 46, 1ª Drcha - Tel. 91 435 00 32 Fax 91 435 96 05 - 28001 - MADRID
Av. Diagonal 497, 5a planta - Tel 93 439 24 18 Fax 93 419 25 34 - 08029 - BARCELONA

Anexo - Tráfico Nacional

Título: E6D.ES
URL Primaria: http://e6d.es
Editor: José Ramón Ramírez Rubio
Domicilio: Calle Miguel Hernández, 5
Ciudad: 46612 Corbera
Teléfono:
Fax:
E-mail:
Clasificación: Noticias e Información
Sub-Clasificación: Noticias globales y actualidad



1. Cifras totales y promedios (Nacional)

MES - AÑO	NAVEGADORES UNICOS	VISITAS	PAGINAS
Enero - 2024	6.159	7.599	10.073
PROMEDIO DIARIO	227	245	325
PROMEDIO LUNES-VIERNES	227	247	330
PROMEDIO SABADO-DOMINGO	227	241	311
PAGINAS / VISITAS	1,33		
DURACION MEDIA VISITAS	0:01:42		
TIEMPO INTERACCIÓN MEDIO	0:00:35		

2. Secciones (Nacional)

	PAGINAS	%
HOME	1.337	13.27 %
RESTO	8.736	86.73 %

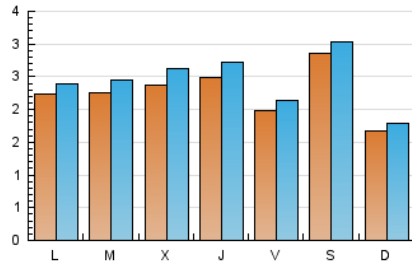
3. Por día del mes (Nacional)

Día	N. únicos	Visitas	Páginas	Día	N. únicos	Visitas	Páginas	Día	N. únicos	Visitas	Páginas
1	182	194	242	11	235	253	320	21	155	173	251
2	179	195	302	12	179	190	267	22	412	434	500
3	395	420	563	13	150	160	195	23	353	375	445
4	389	424	549	14	133	141	185	24	344	373	480
5	202	217	289	15	172	190	263	25	205	229	361
6	648	682	843	16	186	210	289	26	190	205	276
7	233	240	318	17	151	173	261	27	153	171	231
8	229	240	313	18	166	185	229	28	146	156	227
9	240	259	363	19	219	238	329	29	127	142	216
10	149	169	238	20	194	203	239	30	171	185	256
								31	152	173	233

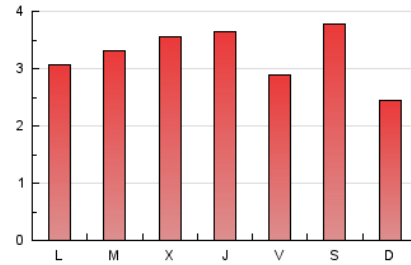
4. Gráficas (Nacional)

4.1 Por día de la semana (promedio)

N. únicos / Visitas (x 100)

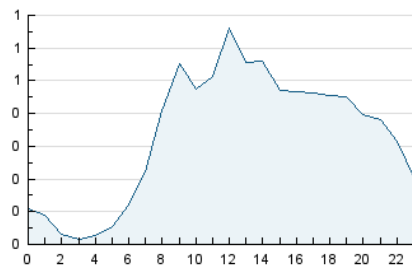


Páginas (x 100)

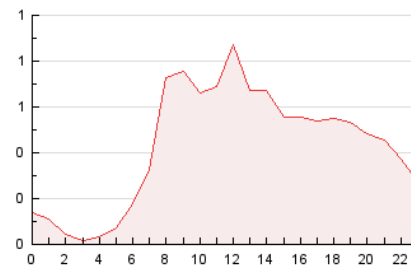


4.2 Por franja horaria (promedio)

Visitas_ (x 1000)

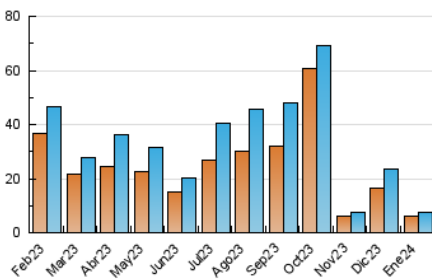


Páginas (x 1000)

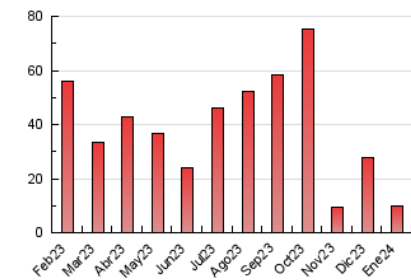


4.3 Por meses

N. únicos / Visitas (x 1000)



Páginas (x 1000)



5. Observaciones

Este Medio Electrónico de Comunicación ha sido medido por la herramienta Google Analytics de Google (GA4)

6. Definiciones básicas (Para más información ver Normas Técnicas para el Control de los Medios Electrónicos de Comunicación)

Página Vista:

Conjunto de ficheros enviado a un usuario como resultado de una petición del mismo recibida por el servidor. Cuando la página está formada por varios marcos (frames), el conjunto de los mismos tendrá, a efectos de cómputo, la consideración de una página unitaria.

Visita:

Una secuencia ininterrumpida de páginas servidas a un usuario válido. Si dicho usuario no realiza peticiones de páginas en un periodo de tiempo (30 min) la siguiente petición constituirá el inicio de una nueva visita.

Navegador Único:

Total de combinaciones únicas de una dirección IP y un identificador adicional. Los medios pueden utilizar cookies o el Identificador de Alta de registro.

Duración Página Vista:

Tiempo acumulado en segundos de todas las páginas vistas (en visitas de dos o más páginas vistas), dividido por el número total de páginas vistas.

Duración Visita:

Tiempo en segundos de todas las visitas de dos o más páginas vistas, dividido por el número total de visitas de dos o más páginas vistas.

Tráfico nacional:

Audiencia/difusión correspondiente a España medida en base a los datos de las direcciones IP registradas por el sistema de medición.

7. Opinión

De OJDinteractiva, la división de INFORMACIÓN Y CONTROL DE PUBLICACIONES S.A.:

Hemos examinado la información facilitada por el editor del medio electrónico para el periodo que comprende la presente certificación.

Nuestro examen se ha realizado de acuerdo con las normas y procedimientos establecidos en las Normas Técnicas para el Control de los Medios Electrónicos de Comunicación.

En nuestra opinión, la presente acta presenta razonablemente la difusión/audiencia registrada por este medio electrónico.

ADVERTENCIA:

El trabajo de OJDinteractiva, la división de INFORMACIÓN Y CONTROL DE PUBLICACIONES S.A (INTROL) se limita a la realización de pruebas para la revisión de los datos de recuento suministrados por el editor con la finalidad de expresar una opinión sobre la razonabilidad de dichos datos de acuerdo con las Normas Técnicas para el control de los MEC.

Por tanto, INTROL no acepta responsabilidad alguna por las inexactitudes o errores que puedan existir en los datos de recuento. Tampoco acepta ninguna responsabilidad por la falsedad en los datos de recuento recibidos del editor, ni por otros datos de medición que no están incluidos en el análisis.

Febrero - 2024

OJDinteractiva