



INFORMACION Y CONTROL DE PUBLICACIONES, S.A.

Velázquez, 46, 1º Drcha - Tel. 91 435 00 32 Fax 91 435 96 05 - 28001 - MADRID
Av. Diagonal 497, 5a planta - Tel 93 439 24 18 Fax 93 419 25 34 - 08029 - BARCELONA

Título: LASBANDASDEMUSICA.COM
URL Primaria: https://www.lasbandasdemusica.com/
Editor: La Traca Publicacions Valencianes, S.L.
Domicilio: Barraca, 127, 1º 4ª
Ciudad: 46011 VALENCIA
Teléfono: 96 132 33 75
Fax:
E-mail:
Clasificación: Noticias e Información
Sub-Clasificación: Noticias de interés especial

Les Bandes de Música
perquè tota la música és banda

1. Cifras totales y promedios (Nacional e Internacional)

MES - AÑO	NAVEGADORES UNICOS	VISITAS	PAGINAS
Abril - 2022	1.694	2.231	3.134
PROMEDIO DIARIO	66	74	104
PROMEDIO LUNES-VIERNES	78	87	120
PROMEDIO SABADO-DOMINGO	38	46	67
PAGINAS / VISITAS	1,40		
DURACION MEDIA VISITAS	0:00:57		
DURACION MEDIA PAGINAS	0:02:22		

2. Secciones (Nacional e Internacional)

	PAGINAS	%
HOME	717	22.88 %
RESTO	2.417	77.12 %

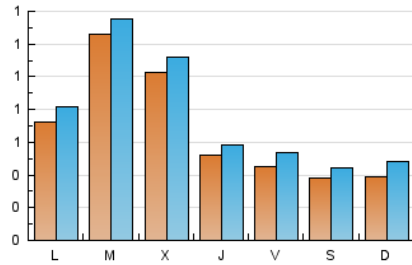
3. Por día del mes (Nacional e Internacional)

Día	N. únicos	Visitas	Páginas	Día	N. únicos	Visitas	Páginas	Día	N. únicos	Visitas	Páginas
1	65	77	106	11	28	40	69	21	93	101	124
2	72	78	109	12	75	83	98	22	66	79	117
3	80	95	120	13	22	26	53	23	27	34	49
4	64	78	121	14	19	24	46	24	17	24	33
5	99	114	158	15	14	23	32	25	27	32	44
6	156	172	219	16	16	21	35	26	26	31	60
7	63	67	84	17	32	38	67	27	31	35	71
8	28	33	54	18	169	179	242	28	32	39	72
9	32	38	65	19	303	313	393	29	51	59	77
10	26	36	56	20	201	213	290	30	43	49	70

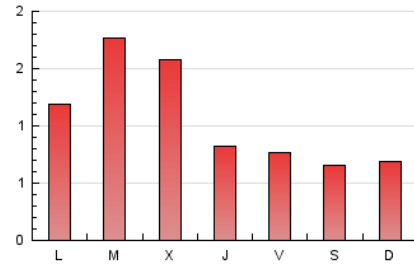
4. Gráficas (Nacional e Internacional)

4.1 Por día de la semana (promedio)

N. únicos / Visitas (x 100)



Páginas (x 100)



4.2 Por franja horaria (promedio)

Visitas_ (x 1000)

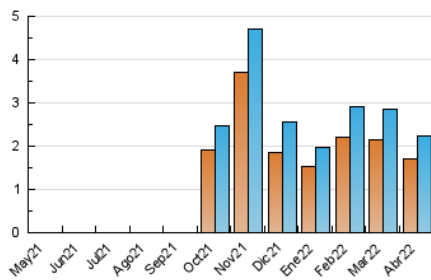


Páginas (x 1000)

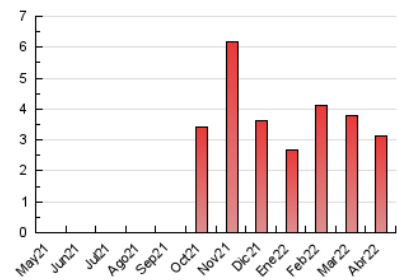


4.3 Por meses

N. únicos / Visitas (x 1000)



Páginas (x 1000)





INFORMACION Y CONTROL DE PUBLICACIONES, S.A.

Velázquez, 46, 1º Drcha - Tel. 91 435 00 32 Fax 91 435 96 05 - 28001 - MADRID
 Av. Diagonal 497, 5a planta - Tel 93 439 24 18 Fax 93 419 25 34 - 08029 - BARCELONA

Anexo - Tráfico Nacional

Título: LASBANDASDEMUSICA.COM
URL Primaria: https://www.lasbandasdemusica.com/
Editor: La Traca Publicacions Valencianes, S.L.
Domicilio: Barraca, 127, 1º 4ª
Ciudad: 46011 VALENCIA
Teléfono: 96 132 33 75
Fax:
E-mail:
Clasificación: Noticias e Información
Sub-Clasificación: Noticias de interés especial

Les Bandes de Música
 perquè tota la música és banda

1. Cifras totales y promedios (Nacional)

MES - AÑO	NAVEGADORES UNICOS	VISITAS	PAGINAS
Abril - 2022	1.413	1.927	2.800
PROMEDIO DIARIO	56	64	93
PROMEDIO LUNES-VIERNES	66	74	108
PROMEDIO SABADO-DOMINGO	35	41	60
PAGINAS / VISITAS	1,45		
DURACION MEDIA VISITAS	0:01:02		
DURACION MEDIA PAGINAS	0:02:16		

2. Secciones (Nacional)

	PAGINAS	%
HOME	650	23.21 %
RESTO	2.150	76.79 %

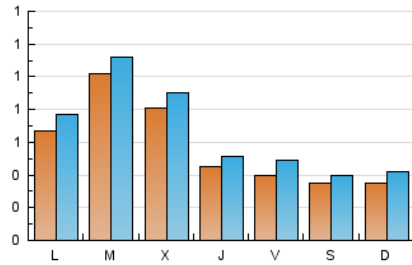
3. Por día del mes (Nacional)

Día	N. únicos	Visitas	Páginas	Día	N. únicos	Visitas	Páginas	Día	N. únicos	Visitas	Páginas
1	59	68	96	11	28	40	69	21	86	94	117
2	68	71	101	12	41	49	64	22	63	76	113
3	75	79	90	13	17	21	48	23	25	32	46
4	61	73	113	14	13	18	39	24	16	23	32
5	85	100	142	15	14	23	32	25	22	27	39
6	123	139	186	16	16	21	35	26	23	28	57
7	53	57	74	17	25	31	60	27	21	25	61
8	23	28	49	18	156	166	229	28	26	33	66
9	23	29	56	19	260	270	348	29	43	51	69
10	23	33	53	20	163	175	248	30	41	47	68

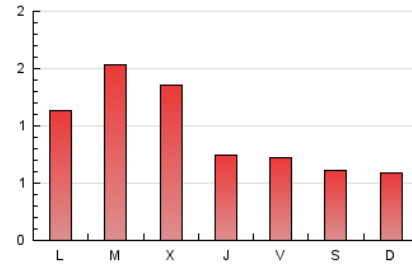
4. Gráficas (Nacional)

4.1 Por día de la semana (promedio)

N. únicos / Visitas (x 100)



Páginas (x 100)



4.2 Por franja horaria (promedio)

Visitas (x 1000)

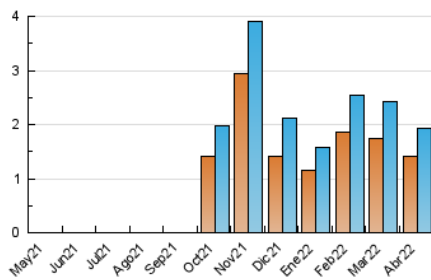


Páginas (x 1000)

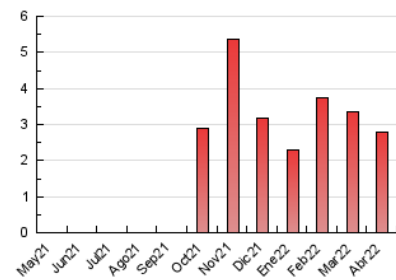


4.3 Por meses

N. únicos / Visitas (x 1000)



Páginas (x 1000)



5. Observaciones

Este Medio Electrónico de Comunicación ha sido medido por la herramienta Google Analytics de Google

6. Definiciones básicas (Para más información ver Normas Técnicas para el Control de los Medios Electrónicos de Comunicación)

Página Vista:

Conjunto de ficheros enviado a un usuario como resultado de una petición del mismo recibida por el servidor. Cuando la página está formada por varios marcos (frames), el conjunto de los mismos tendrá, a efectos de cómputo, la consideración de una página unitaria.

Visita:

Una secuencia ininterrumpida de páginas servidas a un usuario válido. Si dicho usuario no realiza peticiones de páginas en un periodo de tiempo (30 min) la siguiente petición constituirá el inicio de una nueva visita.

Navegador Único:

Total de combinaciones únicas de una dirección IP y un identificador adicional. Los medios pueden utilizar cookies o el Identificador de Alta de registro.

Duración Página Vista:

Tiempo acumulado en segundos de todas las páginas vistas (en visitas de dos o más páginas vistas), dividido por el número total de páginas vistas.

Duración Visita:

Tiempo en segundos de todas las visitas de dos o más páginas vistas, dividido por el número total de visitas de dos o más páginas vistas.

Tráfico nacional:

Audiencia/difusión correspondiente a España medida en base a los datos de las direcciones IP registradas por el sistema de medición.

7. Opinión

De OJDinteractiva, la división de INFORMACIÓN Y CONTROL DE PUBLICACIONES S.A.:

Hemos examinado la información facilitada por el editor del medio electrónico para el periodo que comprende la presente certificación.

Nuestro examen se ha realizado de acuerdo con las normas y procedimientos establecidos en las Normas Técnicas para el Control de los Medios Electrónicos de Comunicación.

En nuestra opinión, la presente acta presenta razonablemente la difusión/audiencia registrada por este medio electrónico.

ADVERTENCIA:

El trabajo de OJDinteractiva, la división de INFORMACIÓN Y CONTROL DE PUBLICACIONES S.A (INTROL) se limita a la realización de pruebas para la revisión de los datos de recuento suministrados por el editor con la finalidad de expresar una opinión sobre la razonabilidad de dichos datos de acuerdo con las Normas Técnicas para el control de los MEC. Por tanto, INTROL no acepta responsabilidad alguna por las inexactitudes o errores que puedan existir en los datos de recuento. Tampoco acepta ninguna responsabilidad por la falsedad en los datos de recuento recibidos del editor, ni por otros datos de medición que no están incluidos en el análisis.

Mayo - 2022

OJDinteractiva