



## INFORMACION Y CONTROL DE PUBLICACIONES, S.A.

Velázquez, 46, 1º Drcha - Tel. 91 435 00 32 Fax 91 435 96 05 - 28001 - MADRID  
Av. Diagonal 497, 5a planta - Tel 93 439 24 18 Fax 93 419 25 34 - 08029 - BARCELONA

**Título:** TUCOMARCA.COM  
**URL Primaria:** https://www.tucomarca.com  
**Editor:** Nuevos Soportes de Comunicación y Arte, S.L.  
**Domicilio:** Calle Rafael Rivelles, 2  
**Ciudad:** 46360 Buñol  
**Teléfono:**  
**Fax:**  
**E-mail:**  
**Clasificación:** Noticias e Información  
**Sub-Clasificación:** Noticias globales y actualidad



### 1. Cifras totales y promedios (Nacional e Internacional)

MES - AÑO	NAVEGADORES UNICOS	VISITAS	PAGINAS
Diciembre - 2021	6.276	8.352	12.642
<b>PROMEDIO DIARIO</b>	<b>255</b>	<b>269</b>	<b>408</b>
<b>PROMEDIO LUNES-VIERNES</b>	294	310	469
<b>PROMEDIO SABADO-DOMINGO</b>	146	152	232
<b>PAGINAS / VISITAS</b>	1,51		
<b>DURACION MEDIA VISITAS</b>	0:00:44		
<b>DURACION MEDIA PAGINAS</b>	0:01:26		

### 2. Secciones (Nacional e Internacional)

	PAGINAS	%
<b>HOME</b>	1.022	8.08 %
<b>RESTO</b>	11.620	91.92 %

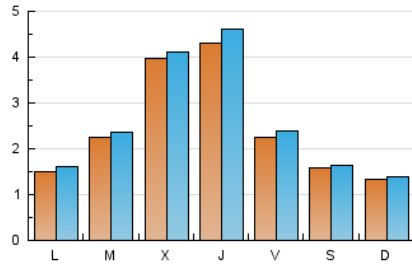
### 3. Por día del mes (Nacional e Internacional)

Día	N. únicos	Visitas	Páginas	Día	N. únicos	Visitas	Páginas	Día	N. únicos	Visitas	Páginas
1	481	503	739	11	201	209	335	21	374	393	547
2	302	322	477	12	149	153	235	22	236	245	377
3	233	242	374	13	192	201	310	23	497	539	971
4	143	148	222	14	244	254	394	24	155	165	276
5	132	139	206	15	206	222	334	25	133	140	201
6	139	147	235	16	258	275	449	26	127	133	211
7	117	123	172	17	244	259	494	27	131	144	222
8	581	593	763	18	153	159	252	28	161	179	293
9	451	476	606	19	129	132	192	29	477	498	708
10	283	301	437	20	137	150	252	30	645	687	1.026
								31	209	221	332

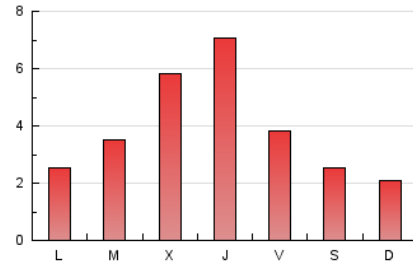
#### 4. Gráficas (Nacional e Internacional)

##### 4.1 Por día de la semana (promedio)

N. únicos / Visitas (x 100)



Páginas (x 100)



##### 4.2 Por franja horaria (promedio)

Visitas\_\_ (x 1000)

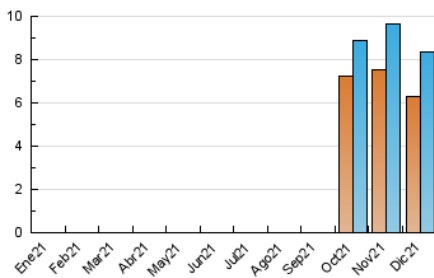


Páginas (x 1000)

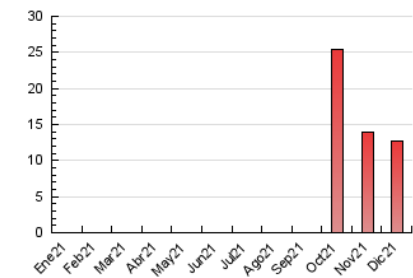


##### 4.3 Por meses

N. únicos / Visitas (x 1000)



Páginas (x 1000)





## INFORMACION Y CONTROL DE PUBLICACIONES, S.A.

Velázquez, 46, 1º Drcha - Tel. 91 435 00 32 Fax 91 435 96 05 - 28001 - MADRID  
 Av. Diagonal 497, 5a planta - Tel 93 439 24 18 Fax 93 419 25 34 - 08029 - BARCELONA

### Anexo - Tráfico Nacional

**Título:** TUCOMARCA.COM  
**URL Primaria:** https://www.tucomarca.com  
**Editor:** Nuevos Soportes de Comunicación y Arte, S.L.  
**Domicilio:** Calle Rafael Rivelles, 2  
**Ciudad:** 46360 Buñol  
**Teléfono:**  
**Fax:**  
**E-mail:**  
**Clasificación:** Noticias e Información  
**Sub-Clasificación:** Noticias globales y actualidad



#### 1. Cifras totales y promedios (Nacional)

MES - AÑO	NAVEGADORES UNICOS	VISITAS	PAGINAS
Diciembre - 2021	5.597	7.643	11.855
<b>PROMEDIO DIARIO</b>	<b>233</b>	<b>247</b>	<b>382</b>
<b>PROMEDIO LUNES-VIERNES</b>	<b>267</b>	<b>284</b>	<b>440</b>
<b>PROMEDIO SABADO-DOMINGO</b>	<b>134</b>	<b>140</b>	<b>218</b>
<b>PAGINAS / VISITAS</b>	<b>1,55</b>		
<b>DURACION MEDIA VISITAS</b>	<b>0:00:47</b>		
<b>DURACION MEDIA PAGINAS</b>	<b>0:01:26</b>		

#### 2. Secciones (Nacional)

	PAGINAS	%
<b>HOME</b>	1.020	8.60 %
<b>RESTO</b>	10.835	91.40 %

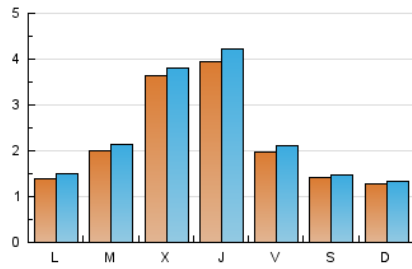
#### 3. Por día del mes (Nacional)

Día	N. únicos	Visitas	Páginas	Día	N. únicos	Visitas	Páginas	Día	N. únicos	Visitas	Páginas
1	432	454	684	11	172	180	303	21	342	361	511
2	265	285	438	12	141	145	227	22	208	217	345
3	204	213	342	13	177	186	292	23	451	493	922
4	139	144	218	14	206	216	352	24	147	157	268
5	125	132	199	15	190	206	317	25	119	126	182
6	126	133	217	16	219	236	408	26	122	127	205
7	109	115	163	17	194	209	440	27	126	139	216
8	545	557	717	18	138	143	236	28	147	165	279
9	429	454	580	19	119	122	176	29	448	469	676
10	247	265	400	20	130	143	244	30	605	646	983
								31	193	205	315

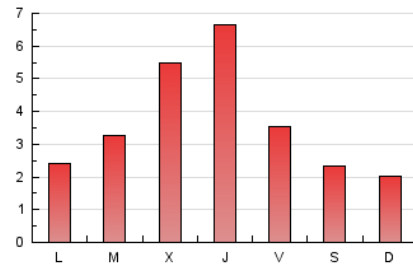
4. Gráficas (Nacional)

4.1 Por día de la semana (promedio)

N. únicos / Visitas (x 100)



Páginas (x 100)



4.2 Por franja horaria (promedio)

Visitas\_ (x 1000)

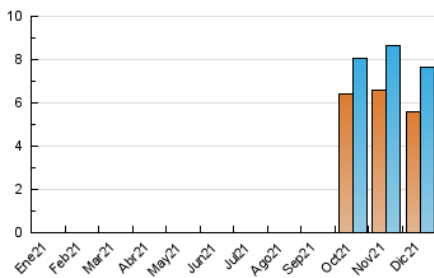


Páginas (x 1000)

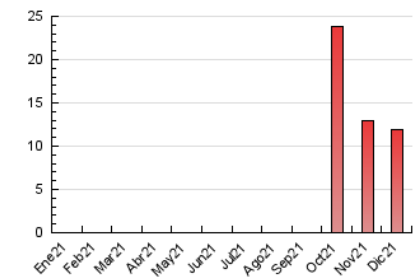


4.3 Por meses

N. únicos / Visitas (x 1000)



Páginas (x 1000)



## 5. Observaciones

Este Medio Electrónico de Comunicación ha sido medido por la herramienta Google Analytics de Google

## 6. Definiciones básicas (Para más información ver Normas Técnicas para el Control de los Medios Electrónicos de Comunicación)

### Página Vista:

Conjunto de ficheros enviado a un usuario como resultado de una petición del mismo recibida por el servidor. Cuando la página está formada por varios marcos (frames), el conjunto de los mismos tendrá, a efectos de cómputo, la consideración de una página unitaria.

### Visita:

Una secuencia ininterrumpida de páginas servidas a un usuario válido. Si dicho usuario no realiza peticiones de páginas en un periodo de tiempo (30 min) la siguiente petición constituirá el inicio de una nueva visita.

### Navegador Único:

Total de combinaciones únicas de una dirección IP y un identificador adicional. Los medios pueden utilizar cookies o el Identificador de Alta de registro.

### Duración Página Vista:

Tiempo acumulado en segundos de todas las páginas vistas (en visitas de dos o más páginas vistas), dividido por el número total de páginas vistas.

### Duración Visita:

Tiempo en segundos de todas las visitas de dos o más páginas vistas, dividido por el número total de visitas de dos o más páginas vistas.

### Tráfico nacional:

Audiencia/difusión correspondiente a España medida en base a los datos de las direcciones IP registradas por el sistema de medición.

## 7. Opinión

De OJDinteractiva, la división de INFORMACIÓN Y CONTROL DE PUBLICACIONES S.A.:

Hemos examinado la información facilitada por el editor del medio electrónico para el periodo que comprende la presente certificación.

Nuestro examen se ha realizado de acuerdo con las normas y procedimientos establecidos en las Normas Técnicas para el Control de los Medios Electrónicos de Comunicación.

En nuestra opinión, la presente acta presenta razonablemente la difusión/audiencia registrada por este medio electrónico.

### ADVERTENCIA:

El trabajo de OJDinteractiva, la división de INFORMACIÓN Y CONTROL DE PUBLICACIONES S.A (INTROL) se limita a la realización de pruebas para la revisión de los datos de recuento suministrados por el editor con la finalidad de expresar una opinión sobre la razonabilidad de dichos datos de acuerdo con las Normas Técnicas para el control de los MEC. Por tanto, INTROL no acepta responsabilidad alguna por las inexactitudes o errores que puedan existir en los datos de recuento. Tampoco acepta ninguna responsabilidad por la falsedad en los datos de recuento recibidos del editor, ni por otros datos de medición que no están incluidos en el análisis.

- 2021

OJDinteractiva