



INFORMACION Y CONTROL DE PUBLICACIONES, S.A.

Velázquez, 46, 1ª Drcha - Tel. 91 435 00 32 Fax 91 435 96 05 - 28001 - MADRID
Av. Diagonal 497, 5a planta - Tel 93 439 24 18 Fax 93 419 25 34 - 08029 - BARCELONA

Título: TUCOMARCA.COM
URL Primaria: https://www.tucomarca.com
Editor: Nuevos Soportes de Comunicación y Arte, S.L.
Domicilio: Calle Rafael Rivelles, 2
Ciudad: 46360 Buñol
Teléfono:
Fax:
E-mail:
Clasificación: Noticias e Información
Sub-Clasificación: Noticias globales y actualidad



1. Cifras totales y promedios (Nacional e Internacional)

MES - AÑO	NAVEGADORES UNICOS	VISITAS	PAGINAS
Noviembre - 2025	6.224	8.161	12.022
PROMEDIO DIARIO	253	276	401
PROMEDIO LUNES-VIERNES	277	303	452
PROMEDIO SABADO-DOMINGO	204	222	298
PAGINAS / VISITAS	1,45		
DURACION MEDIA VISITAS	0:01:29		
TIEMPO INTERACCIÓN MEDIO	0:00:45		

2. Secciones (Nacional e Internacional)

	PAGINAS	%
HOME	1.334	11.10 %
RESTO	10.688	88.90 %

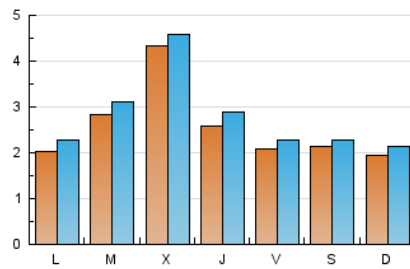
3. Por día del mes (Nacional e Internacional)

Día	N. únicos	Visitas	Páginas	Día	N. únicos	Visitas	Páginas	Día	N. únicos	Visitas	Páginas
1	325	336	457	11	241	263	462	21	270	293	428
2	433	479	616	12	230	260	412	22	211	221	289
3	233	263	425	13	201	229	424	23	143	156	233
4	178	199	312	14	186	214	347	24	204	234	374
5	168	198	315	15	130	143	192	25	192	224	382
6	152	189	405	16	142	163	237	26	146	159	306
7	133	150	252	17	165	187	351	27	155	176	277
8	137	153	215	18	525	562	747	28	241	258	374
9	110	125	177	19	1.188	1.217	1.381	29	266	289	364
10	207	227	410	20	520	561	662	30	146	152	196

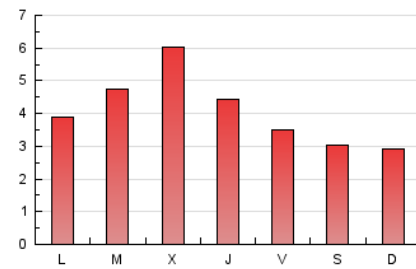
4. Gráficas (Nacional e Internacional)

4.1 Por día de la semana (promedio)

N. únicos / Visitas (x 100)



Páginas (x 100)

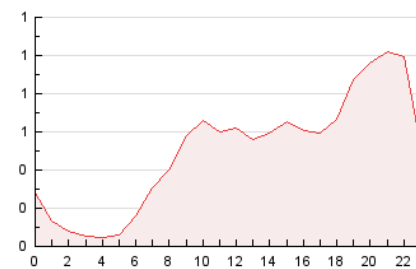


4.2 Por franja horaria (promedio)

Visitas_ (x 1000)

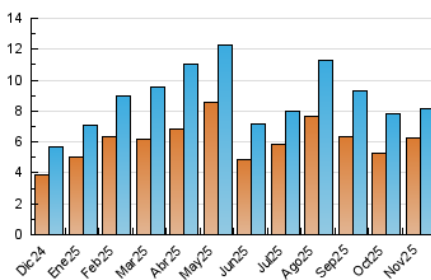


Páginas (x 1000)

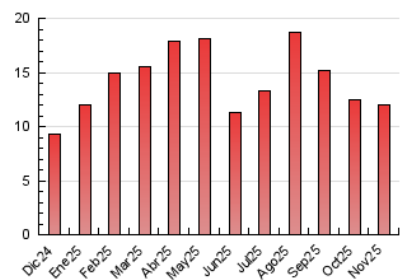


4.3 Por meses

N. únicos / Visitas (x 1000)



Páginas (x 1000)





INFORMACION Y CONTROL DE PUBLICACIONES, S.A.

Velázquez, 46, 1ª Drcha - Tel. 91 435 00 32 Fax 91 435 96 05 - 28001 - MADRID
Av. Diagonal 497, 5a planta - Tel 93 439 24 18 Fax 93 419 25 34 - 08029 - BARCELONA

Anexo - Tráfico Nacional

Título: TUCOMARCA.COM
URL Primaria: https://www.tucomarca.com
Editor: Nuevos Soportes de Comunicación y Arte, S.L.
Domicilio: Calle Rafael Rivelles, 2
Ciudad: 46360 Buñol
Teléfono:
Fax:
E-mail:
Clasificación: Noticias e Información
Sub-Clasificación: Noticias globales y actualidad



1. Cifras totales y promedios (Nacional)

MES - AÑO	NAVEGADORES UNICOS	VISITAS	PAGINAS
Noviembre - 2025	6.122	8.077	11.838
PROMEDIO DIARIO	248	271	395
PROMEDIO LUNES-VIERNES	273	299	446
PROMEDIO SABADO-DOMINGO	200	217	291
PAGINAS / VISITAS	1,45		
DURACION MEDIA VISITAS	0:01:28		
TIEMPO INTERACCIÓN MEDIO	0:00:45		

2. Secciones (Nacional)

	PAGINAS	%
HOME	1.313	11.09 %
RESTO	10.525	88.91 %

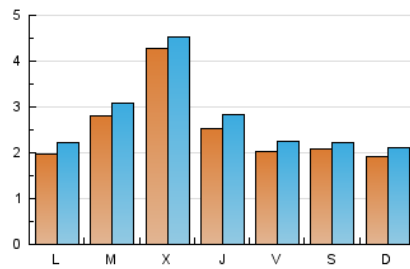
3. Por día del mes (Nacional)

Día	N. únicos	Visitas	Páginas	Día	N. únicos	Visitas	Páginas	Día	N. únicos	Visitas	Páginas
1	321	331	451	11	238	260	457	21	266	289	422
2	427	473	608	12	229	259	411	22	201	211	274
3	230	260	420	13	196	222	418	23	140	153	230
4	177	198	311	14	183	210	341	24	196	226	357
5	165	195	311	15	127	139	187	25	187	218	376
6	148	185	397	16	137	156	231	26	144	157	302
7	131	148	250	17	159	179	343	27	152	173	271
8	131	147	208	18	523	560	745	28	237	254	370
9	108	122	174	19	1.174	1.201	1.362	29	265	288	363
10	205	225	407	20	511	551	654	30	144	150	187

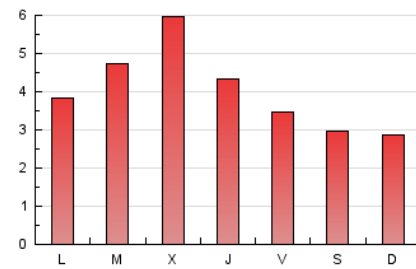
4. Gráficas (Nacional)

4.1 Por día de la semana (promedio)

N. únicos / Visitas (x 100)



Páginas (x 100)

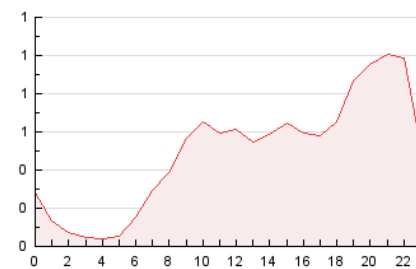


4.2 Por franja horaria (promedio)

Visitas_ (x 1000)

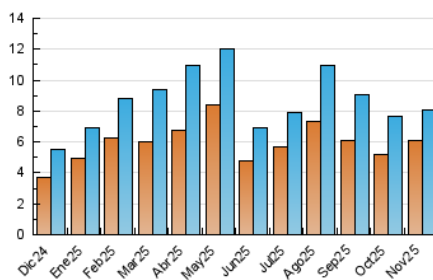


Páginas (x 1000)

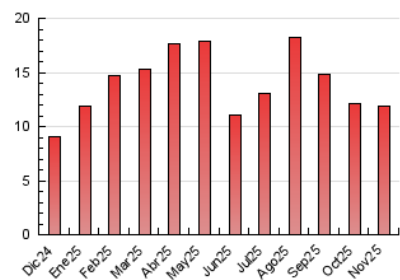


4.3 Por meses

N. únicos / Visitas (x 1000)



Páginas (x 1000)



5. Observaciones

Este Medio Electrónico de Comunicación ha sido medido por la herramienta Google Analytics de Google (GA4).

6. Definiciones básicas (Para más información ver Normas Técnicas para el Control de los Medios Electrónicos de Comunicación)

Página Vista:

Conjunto de ficheros enviado a un usuario como resultado de una petición del mismo recibida por el servidor. Cuando la página está formada por varios marcos (frames), el conjunto de los mismos tendrá, a efectos de cómputo, la consideración de una página unitaria.

Visita:

Una secuencia ininterrumpida de páginas servidas a un usuario válido. Si dicho usuario no realiza peticiones de páginas en un periodo de tiempo (30 min) la siguiente petición constituirá el inicio de una nueva visita.

Navegador Único:

Total de combinaciones únicas de una dirección IP y un identificador adicional. Los medios pueden utilizar cookies o el Identificador de Alta de registro.

Duración Página Vista:

Tiempo acumulado en segundos de todas las páginas vistas (en visitas de dos o más páginas vistas), dividido por el número total de páginas vistas.

Duración Visita:

Tiempo en segundos de todas las visitas de dos o más páginas vistas, dividido por el número total de visitas de dos o más páginas vistas.

Tráfico nacional:

Audiencia/difusión correspondiente a España medida en base a los datos de las direcciones IP registradas por el sistema de medición.

7. Opinión

De OJDinteractiva, la división de INFORMACIÓN Y CONTROL DE PUBLICACIONES S.A.:

Hemos examinado la información facilitada por el editor del medio electrónico para el periodo que comprende la presente certificación.

Nuestro examen se ha realizado de acuerdo con las normas y procedimientos establecidos en las Normas Técnicas para el Control de los Medios Electrónicos de Comunicación.

En nuestra opinión, la presente acta presenta razonablemente la difusión/audiencia registrada por este medio electrónico.

ADVERTENCIA:

El trabajo de OJDinteractiva, la división de INFORMACIÓN Y CONTROL DE PUBLICACIONES S.A (INTROL) se limita a la realización de pruebas para la revisión de los datos de recuento suministrados por el editor con la finalidad de expresar una opinión sobre la razonabilidad de dichos datos de acuerdo con las Normas Técnicas para el control de los MEC.

Por tanto, INTROL no acepta responsabilidad alguna por las inexactitudes o errores que puedan existir en los datos de recuento. Tampoco acepta ninguna responsabilidad por la falsedad en los datos de recuento recibidos del editor, ni por otros datos de medición que no están incluidos en el análisis.

Diciembre - 2025

OJDinteractiva