



INFORMACION Y CONTROL DE PUBLICACIONES, S.A.

Velázquez, 46, 1º Drcha - Tel. 91 435 00 32 Fax 91 435 96 05 - 28001 - MADRID
Av. Diagonal 497, 5a planta - Tel 93 439 24 18 Fax 93 419 25 34 - 08029 - BARCELONA

Título: TUCOMARCA.COM
URL Primaria: https://www.tucomarca.com
Editor: Nuevos Soportes de Comunicación y Arte, S.L.
Domicilio: Calle Rafael Rivelles, 2
Ciudad: 46360 Buñol
Teléfono:
Fax:
E-mail:
Clasificación: Noticias e Información
Sub-Clasificación: Noticias globales y actualidad



1. Cifras totales y promedios (Nacional e Internacional)

MES - AÑO	NAVEGADORES UNICOS	VISITAS	PAGINAS
Octubre - 2022	6.743	9.047	13.716
PROMEDIO DIARIO	274	292	442
PROMEDIO LUNES-VIERNES	320	342	517
PROMEDIO SABADO-DOMINGO	177	187	285
PAGINAS / VISITAS	1,52		
DURACION MEDIA VISITAS	0:00:47		
DURACION MEDIA PAGINAS	0:01:31		

2. Secciones (Nacional e Internacional)

	PAGINAS	%
HOME	1.080	7.87 %
RESTO	12.636	92.13 %

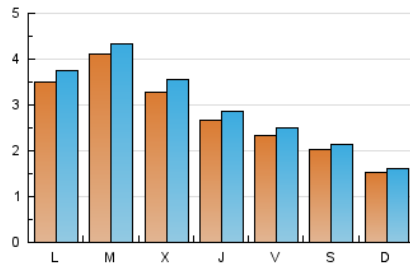
3. Por día del mes (Nacional e Internacional)

Día	N. únicos	Visitas	Páginas	Día	N. únicos	Visitas	Páginas	Día	N. únicos	Visitas	Páginas
1	223	230	309	11	208	220	340	21	229	251	374
2	160	172	278	12	174	198	320	22	217	239	378
3	188	197	339	13	275	301	469	23	146	152	239
4	605	636	825	14	261	277	399	24	1.042	1.106	1.545
5	298	326	551	15	257	266	406	25	494	524	797
6	210	220	341	16	139	150	259	26	514	556	862
7	177	190	293	17	226	244	398	27	347	367	526
8	158	168	253	18	333	353	560	28	269	287	472
9	161	173	241	19	326	344	514	29	157	168	231
10	149	162	282	20	238	254	405	30	152	154	256
								31	151	162	254

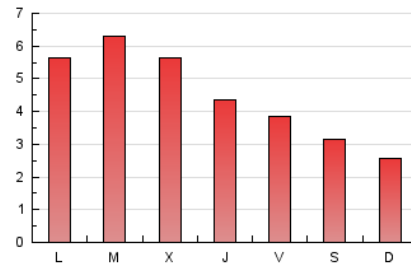
4. Gráficas (Nacional e Internacional)

4.1 Por día de la semana (promedio)

N. únicos / Visitas (x 100)

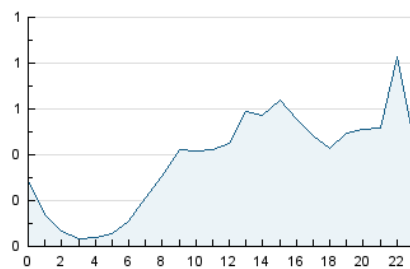


Páginas (x 100)

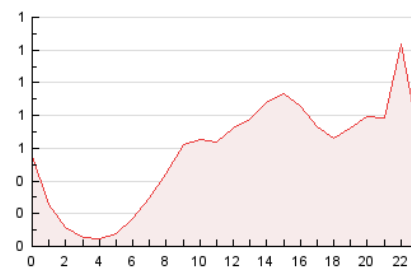


4.2 Por franja horaria (promedio)

Visitas_ (x 1000)

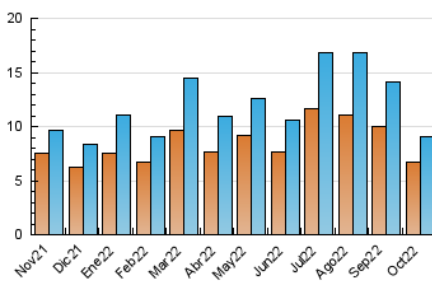


Páginas (x 1000)

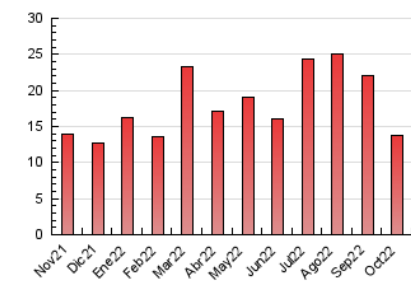


4.3 Por meses

N. únicos / Visitas (x 1000)



Páginas (x 1000)





INFORMACION Y CONTROL DE PUBLICACIONES, S.A.

Velázquez, 46, 1º Drcha - Tel. 91 435 00 32 Fax 91 435 96 05 - 28001 - MADRID
 Av. Diagonal 497, 5a planta - Tel 93 439 24 18 Fax 93 419 25 34 - 08029 - BARCELONA

Anexo - Tráfico Nacional

Título: TUCOMARCA.COM
URL Primaria: https://www.tucomarca.com
Editor: Nuevos Soportes de Comunicación y Arte, S.L.
Domicilio: Calle Rafael Rivelles, 2
Ciudad: 46360 Buñol
Teléfono:
Fax:
E-mail:
Clasificación: Noticias e Información
Sub-Clasificación: Noticias globales y actualidad



1. Cifras totales y promedios (Nacional)

MES - AÑO	NAVEGADORES UNICOS	VISITAS	PAGINAS
Octubre - 2022	5.974	8.240	12.805
PROMEDIO DIARIO	248	266	413
PROMEDIO LUNES-VIERNES	288	309	481
PROMEDIO SABADO-DOMINGO	165	175	271
PAGINAS / VISITAS	1,55		
DURACION MEDIA VISITAS	0:00:50		
DURACION MEDIA PAGINAS	0:01:31		

2. Secciones (Nacional)

	PAGINAS	%
HOME	1.073	8.38 %
RESTO	11.732	91.62 %

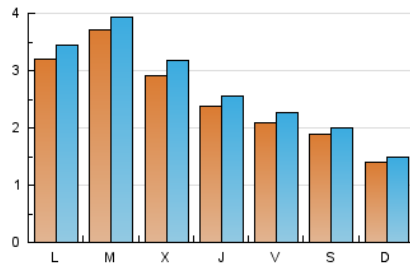
3. Por día del mes (Nacional)

Día	N. únicos	Visitas	Páginas	Día	N. únicos	Visitas	Páginas	Día	N. únicos	Visitas	Páginas
1	200	207	286	11	182	194	309	21	205	227	347
2	141	153	258	12	153	177	296	22	207	229	364
3	168	177	319	13	237	263	428	23	136	142	228
4	558	589	773	14	238	254	369	24	984	1.045	1.473
5	260	286	510	15	247	256	391	25	459	489	756
6	189	199	319	16	132	143	251	26	462	502	802
7	152	165	265	17	187	205	355	27	314	333	478
8	147	157	243	18	283	303	510	28	243	261	444
9	154	166	234	19	287	305	474	29	144	155	217
10	135	148	267	20	212	228	364	30	137	139	241
								31	132	143	234

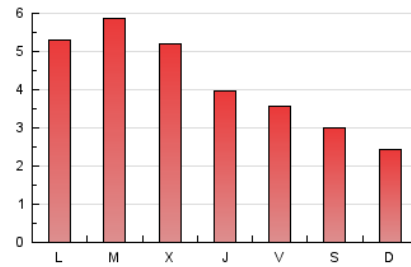
4. Gráficas (Nacional)

4.1 Por día de la semana (promedio)

N. únicos / Visitas (x 100)

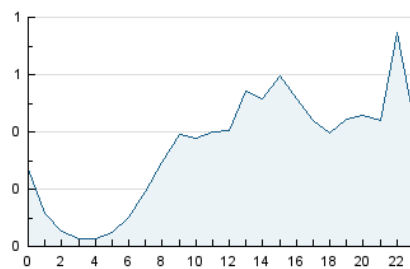


Páginas (x 100)

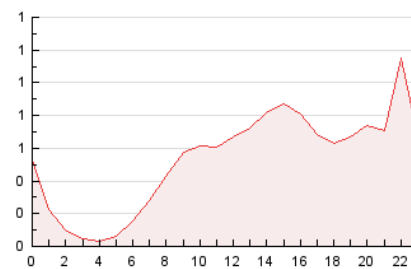


4.2 Por franja horaria (promedio)

Visitas__ (x 1000)

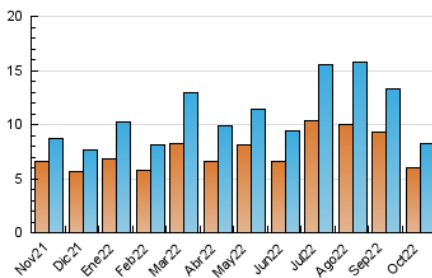


Páginas (x 1000)

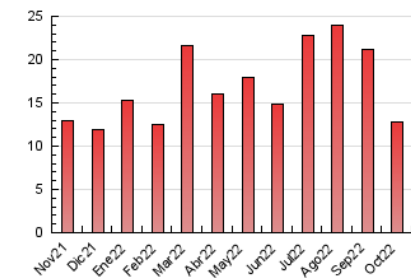


4.3 Por meses

N. únicos / Visitas (x 1000)



Páginas (x 1000)



5. Observaciones

Este Medio Electrónico de Comunicación ha sido medido por la herramienta Google Analytics de Google (Universal Analytics)

6. Definiciones básicas (Para más información ver Normas Técnicas para el Control de los Medios Electrónicos de Comunicación)

Página Vista:

Conjunto de ficheros enviado a un usuario como resultado de una petición del mismo recibida por el servidor. Cuando la página está formada por varios marcos (frames), el conjunto de los mismos tendrá, a efectos de cómputo, la consideración de una página unitaria.

Visita:

Una secuencia ininterrumpida de páginas servidas a un usuario válido. Si dicho usuario no realiza peticiones de páginas en un periodo de tiempo (30 min) la siguiente petición constituirá el inicio de una nueva visita.

Navegador Único:

Total de combinaciones únicas de una dirección IP y un identificador adicional. Los medios pueden utilizar cookies o el Identificador de Alta de registro.

Duración Página Vista:

Tiempo acumulado en segundos de todas las páginas vistas (en visitas de dos o más páginas vistas), dividido por el número total de páginas vistas.

Duración Visita:

Tiempo en segundos de todas las visitas de dos o más páginas vistas, dividido por el número total de visitas de dos o más páginas vistas.

Tráfico nacional:

Audiencia/difusión correspondiente a España medida en base a los datos de las direcciones IP registradas por el sistema de medición.

7. Opinión

De OJDinteractiva, la división de INFORMACIÓN Y CONTROL DE PUBLICACIONES S.A.:

Hemos examinado la información facilitada por el editor del medio electrónico para el periodo que comprende la presente certificación.

Nuestro examen se ha realizado de acuerdo con las normas y procedimientos establecidos en las Normas Técnicas para el Control de los Medios Electrónicos de Comunicación.

En nuestra opinión, la presente acta presenta razonablemente la difusión/audiencia registrada por este medio electrónico.

ADVERTENCIA:

El trabajo de OJDinteractiva, la división de INFORMACIÓN Y CONTROL DE PUBLICACIONES S.A (INTROL) se limita a la realización de pruebas para la revisión de los datos de recuento suministrados por el editor con la finalidad de expresar una opinión sobre la razonabilidad de dichos datos de acuerdo con las Normas Técnicas para el control de los MEC. Por tanto, INTROL no acepta responsabilidad alguna por las inexactitudes o errores que puedan existir en los datos de recuento. Tampoco acepta ninguna responsabilidad por la falsedad en los datos de recuento recibidos del editor, ni por otros datos de medición que no están incluidos en el análisis.

Noviembre - 2022

OJDinteractiva