



## INFORMACION Y CONTROL DE PUBLICACIONES, S.A.

Velázquez, 46, 1º Drcha - Tel. 91 435 00 32 Fax 91 435 96 05 - 28001 - MADRID  
Av. Diagonal 497, 5a planta - Tel 93 439 24 18 Fax 93 419 25 34 - 08029 - BARCELONA

**Título:** TUCOMARCA.COM  
**URL Primaria:** https://www.tucomarca.com  
**Editor:** Nuevos Soportes de Comunicación y Arte, S.L.  
**Domicilio:** Calle Rafael Rivelles, 2  
**Ciudad:** 46360 Buñol  
**Teléfono:**  
**Fax:**  
**E-mail:**  
**Clasificación:** Noticias e Información  
**Sub-Clasificación:** Noticias globales y actualidad



### 1. Cifras totales y promedios (Nacional e Internacional)

MES - AÑO	NAVEGADORES UNICOS	VISITAS	PAGINAS
Agosto - 2022	11.065	16.781	25.081
<b>PROMEDIO DIARIO</b>	<b>503</b>	<b>541</b>	<b>809</b>
<b>PROMEDIO LUNES-VIERNES</b>	520	562	840
<b>PROMEDIO SABADO-DOMINGO</b>	453	481	720
<b>PAGINAS / VISITAS</b>	1,49		
<b>DURACION MEDIA VISITAS</b>	0:00:49		
<b>DURACION MEDIA PAGINAS</b>	0:01:39		

### 2. Secciones (Nacional e Internacional)

	PAGINAS	%
<b>HOME</b>	1.296	5.17 %
<b>RESTO</b>	23.785	94.83 %

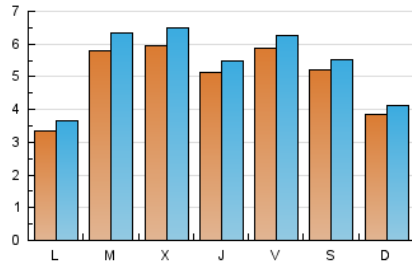
### 3. Por día del mes (Nacional e Internacional)

Día	N. únicos	Visitas	Páginas	Día	N. únicos	Visitas	Páginas	Día	N. únicos	Visitas	Páginas
1	341	369	483	11	349	381	642	21	557	596	885
2	456	501	702	12	313	334	483	22	345	383	701
3	451	492	805	13	413	425	601	23	451	477	768
4	364	389	564	14	253	259	331	24	780	858	1.150
5	739	784	980	15	186	202	270	25	692	743	1.205
6	535	569	852	16	433	466	661	26	544	588	1.038
7	477	515	754	17	635	676	917	27	270	291	454
8	237	254	390	18	655	679	906	28	257	273	463
9	283	302	416	19	761	798	1.023	29	563	618	1.073
10	295	317	430	20	861	923	1.420	30	1.265	1.419	2.329
								31	817	900	1.385

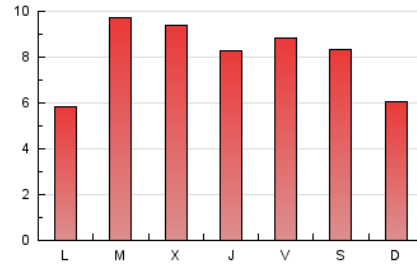
4. Gráficas (Nacional e Internacional)

4.1 Por día de la semana (promedio)

N. únicos / Visitas (x 100)

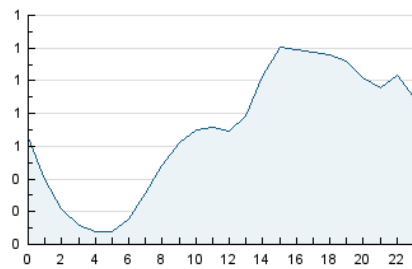


Páginas (x 100)



4.2 Por franja horaria (promedio)

Visitas\_ (x 1000)

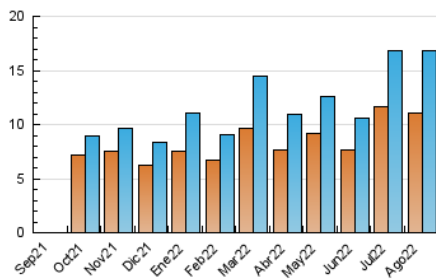


Páginas (x 1000)

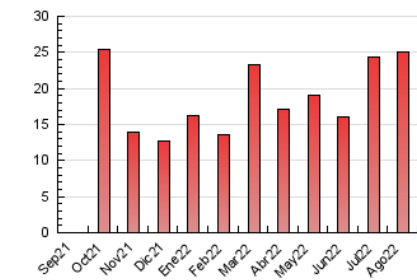


4.3 Por meses

N. únicos / Visitas (x 1000)



Páginas (x 1000)





## INFORMACION Y CONTROL DE PUBLICACIONES, S.A.

Velázquez, 46, 1º Drcha - Tel. 91 435 00 32 Fax 91 435 96 05 - 28001 - MADRID  
 Av. Diagonal 497, 5a planta - Tel 93 439 24 18 Fax 93 419 25 34 - 08029 - BARCELONA

### Anexo - Tráfico Nacional

**Título:** TUCOMARCA.COM  
**URL Primaria:** https://www.tucomarca.com  
**Editor:** Nuevos Soportes de Comunicación y Arte, S.L.  
**Domicilio:** Calle Rafael Rivelles, 2  
**Ciudad:** 46360 Buñol  
**Teléfono:**  
**Fax:**  
**E-mail:**  
**Clasificación:** Noticias e Información  
**Sub-Clasificación:** Noticias globales y actualidad



#### 1. Cifras totales y promedios (Nacional)

MES - AÑO	NAVEGADORES UNICOS	VISITAS	PAGINAS
Agosto - 2022	10.033	15.712	23.917
<b>PROMEDIO DIARIO</b>	<b>468</b>	<b>507</b>	<b>772</b>
<b>PROMEDIO LUNES-VIERNES</b>	<b>483</b>	<b>525</b>	<b>800</b>
<b>PROMEDIO SABADO-DOMINGO</b>	<b>425</b>	<b>454</b>	<b>689</b>
<b>PAGINAS / VISITAS</b>	<b>1,52</b>		
<b>DURACION MEDIA VISITAS</b>		<b>0:00:51</b>	
<b>DURACION MEDIA PAGINAS</b>		<b>0:01:38</b>	

#### 2. Secciones (Nacional)

	PAGINAS	%
<b>HOME</b>	1.288	5.39 %
<b>RESTO</b>	22.629	94.61 %

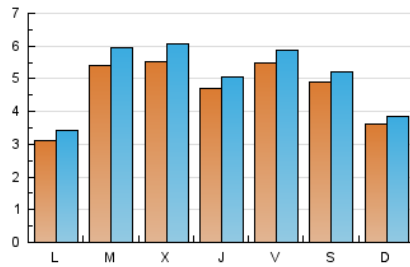
#### 3. Por día del mes (Nacional)

Día	N. únicos	Visitas	Páginas	Día	N. únicos	Visitas	Páginas	Día	N. únicos	Visitas	Páginas
1	320	348	457	11	309	340	601	21	522	561	840
2	424	469	669	12	292	313	461	22	318	356	673
3	403	443	744	13	388	399	571	23	416	442	728
4	319	344	519	14	231	237	306	24	728	806	1.097
5	671	715	911	15	172	188	255	25	641	692	1.150
6	485	519	798	16	382	414	605	26	526	570	1.017
7	448	486	722	17	585	626	865	27	250	271	434
8	219	236	371	18	619	643	866	28	245	261	450
9	257	276	390	19	707	744	965	29	536	591	1.046
10	264	286	399	20	832	894	1.388	30	1.227	1.376	2.276
								31	784	866	1.343

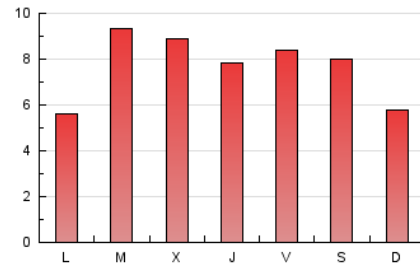
#### 4. Gráficas (Nacional)

##### 4.1 Por día de la semana (promedio)

N. únicos / Visitas (x 100)

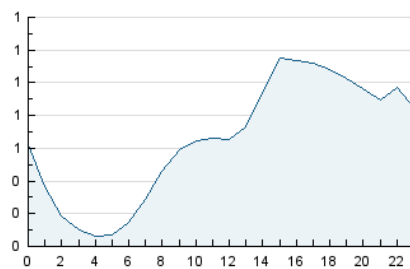


Páginas (x 100)

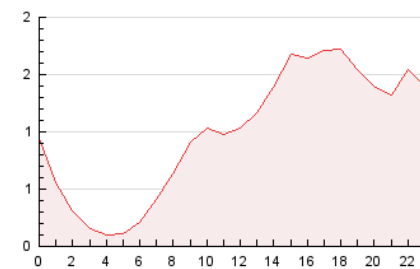


##### 4.2 Por franja horaria (promedio)

Visitas\_\_ (x 1000)

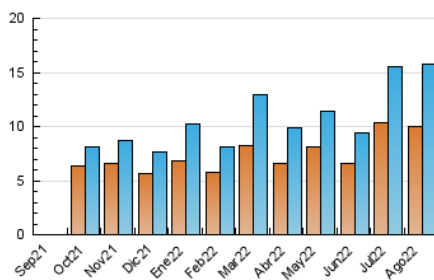


Páginas (x 1000)

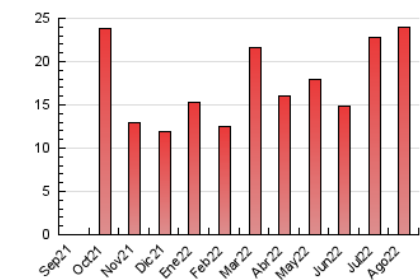


##### 4.3 Por meses

N. únicos / Visitas (x 1000)



Páginas (x 1000)



## 5. Observaciones

Este Medio Electrónico de Comunicación ha sido medido por la herramienta Google Analytics de Google (Universal Analytics)

## 6. Definiciones básicas (Para más información ver Normas Técnicas para el Control de los Medios Electrónicos de Comunicación)

### Página Vista:

Conjunto de ficheros enviado a un usuario como resultado de una petición del mismo recibida por el servidor. Cuando la página está formada por varios marcos (frames), el conjunto de los mismos tendrá, a efectos de cómputo, la consideración de una página unitaria.

### Visita:

Una secuencia ininterrumpida de páginas servidas a un usuario válido. Si dicho usuario no realiza peticiones de páginas en un periodo de tiempo (30 min) la siguiente petición constituirá el inicio de una nueva visita.

### Navegador Único:

Total de combinaciones únicas de una dirección IP y un identificador adicional. Los medios pueden utilizar cookies o el Identificador de Alta de registro.

### Duración Página Vista:

Tiempo acumulado en segundos de todas las páginas vistas (en visitas de dos o más páginas vistas), dividido por el número total de páginas vistas.

### Duración Visita:

Tiempo en segundos de todas las visitas de dos o más páginas vistas, dividido por el número total de visitas de dos o más páginas vistas.

### Tráfico nacional:

Audiencia/difusión correspondiente a España medida en base a los datos de las direcciones IP registradas por el sistema de medición.

## 7. Opinión

De OJDinteractiva, la división de INFORMACIÓN Y CONTROL DE PUBLICACIONES S.A.:

Hemos examinado la información facilitada por el editor del medio electrónico para el periodo que comprende la presente certificación.

Nuestro examen se ha realizado de acuerdo con las normas y procedimientos establecidos en las Normas Técnicas para el Control de los Medios Electrónicos de Comunicación.

En nuestra opinión, la presente acta presenta razonablemente la difusión/audiencia registrada por este medio electrónico.

### ADVERTENCIA:

El trabajo de OJDinteractiva, la división de INFORMACIÓN Y CONTROL DE PUBLICACIONES S.A (INTROL) se limita a la realización de pruebas para la revisión de los datos de recuento suministrados por el editor con la finalidad de expresar una opinión sobre la razonabilidad de dichos datos de acuerdo con las Normas Técnicas para el control de los MEC. Por tanto, INTROL no acepta responsabilidad alguna por las inexactitudes o errores que puedan existir en los datos de recuento. Tampoco acepta ninguna responsabilidad por la falsedad en los datos de recuento recibidos del editor, ni por otros datos de medición que no están incluidos en el análisis.

Septiembre - 2022

OJDinteractiva