



INFORMACION Y CONTROL DE PUBLICACIONES, S.A.

Velázquez, 46, 1º Drcha - Tel. 91 435 00 32 Fax 91 435 96 05 - 28001 - MADRID
Av. Diagonal 497, 5a planta - Tel 93 439 24 18 Fax 93 419 25 34 - 08029 - BARCELONA

Título: TUCOMARCA.COM
URL Primaria: https://www.tucomarca.com
Editor: Nuevos Soportes de Comunicación y Arte, S.L.
Domicilio: Calle Rafael Rivelles, 2
Ciudad: 46360 Buñol
Teléfono:
Fax:
E-mail:
Clasificación: Noticias e Información
Sub-Clasificación: Noticias globales y actualidad



1. Cifras totales y promedios (Nacional e Internacional)

MES - AÑO	NAVEGADORES UNICOS	VISITAS	PAGINAS
Junio - 2026	3.285	5.243	10.105
PROMEDIO DIARIO	153	172	337
PROMEDIO LUNES-VIERNES	169	190	386
PROMEDIO SABADO-DOMINGO	110	121	202
PAGINAS / VISITAS	1,96		
DURACION MEDIA VISITAS	0:01:55		
TIEMPO INTERACCIÓN MEDIO	0:01:05		

2. Secciones (Nacional e Internacional)

	PAGINAS	%
HOME	1.868	18.49 %
RESTO	8.237	81.51 %

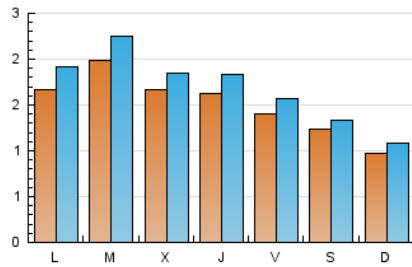
3. Por día del mes (Nacional e Internacional)

Día	N. únicos	Visitas	Páginas	Día	N. únicos	Visitas	Páginas	Día	N. únicos	Visitas	Páginas
1	161	177	438	11	116	137	284	21	134	144	287
2	201	233	523	12	78	94	253	22	280	321	637
3	121	147	351	13	74	83	156	23	332	367	621
4	151	174	383	14	63	70	119	24	225	244	363
5	130	144	277	15	116	131	290	25	128	151	302
6	62	67	115	16	160	172	325	26	202	216	382
7	69	78	138	17	224	240	495	27	238	251	342
8	115	131	372	18	258	274	456	28	121	140	248
9	119	147	357	19	151	175	304	29	163	193	391
10	95	110	267	20	116	131	207	30	182	204	422

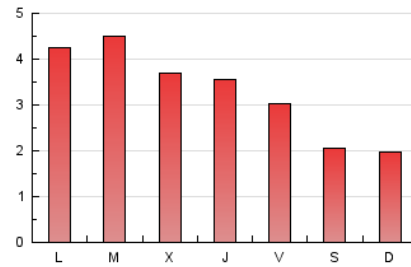
4. Gráficas (Nacional e Internacional)

4.1 Por día de la semana (promedio)

N. únicos / Visitas (x 100)

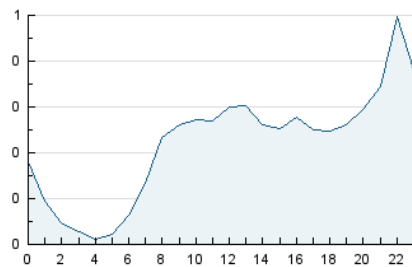


Páginas (x 100)

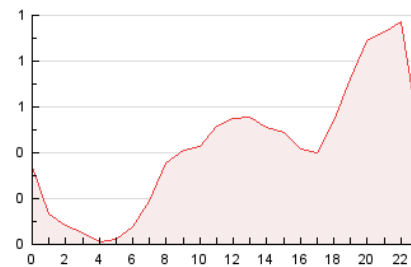


4.2 Por franja horaria (promedio)

Visitas_ (x 1000)

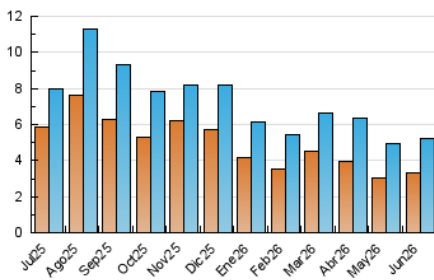


Páginas (x 1000)

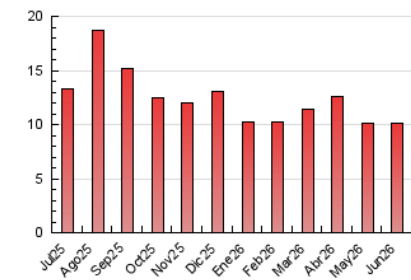


4.3 Por meses

N. únicos / Visitas (x 1000)



Páginas (x 1000)





INFORMACION Y CONTROL DE PUBLICACIONES, S.A.

Velázquez, 46, 1ª Drcha - Tel. 91 435 00 32 Fax 91 435 96 05 - 28001 - MADRID
Av. Diagonal 497, 5a planta - Tel 93 439 24 18 Fax 93 419 25 34 - 08029 - BARCELONA

Anexo - Tráfico Nacional

Título: TUCOMARCA.COM
URL Primaria: https://www.tucomarca.com
Editor: Nuevos Soportes de Comunicación y Arte, S.L.
Domicilio: Calle Rafael Rivelles, 2
Ciudad: 46360 Buñol
Teléfono:
Fax:
E-mail:
Clasificación: Noticias e Información
Sub-Clasificación: Noticias globales y actualidad



1. Cifras totales y promedios (Nacional)

MES - AÑO	NAVEGADORES UNICOS	VISITAS	PAGINAS
Junio - 2026	3.235	5.139	9.985
PROMEDIO DIARIO	151	169	333
PROMEDIO LUNES-VIERNES	167	188	382
PROMEDIO SABADO-DOMINGO	107	118	198
PAGINAS / VISITAS	1,97		
DURACION MEDIA VISITAS	0:01:55		
TIEMPO INTERACCIÓN MEDIO	0:01:05		

2. Secciones (Nacional)

	PAGINAS	%
HOME	1.858	18.61 %
RESTO	8.127	81.39 %

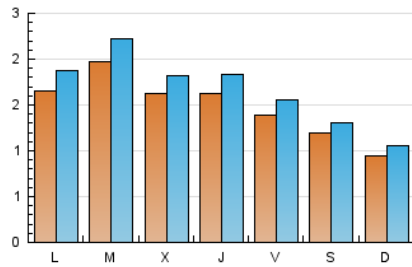
3. Por día del mes (Nacional)

Día	N. únicos	Visitas	Páginas	Día	N. únicos	Visitas	Páginas	Día	N. únicos	Visitas	Páginas
1	156	171	431	11	116	137	284	21	132	142	285
2	198	229	514	12	75	90	247	22	278	319	628
3	118	144	347	13	72	81	151	23	330	364	616
4	148	171	371	14	61	68	117	24	220	239	358
5	130	144	277	15	115	130	289	25	128	151	302
6	59	64	107	16	158	170	323	26	200	214	380
7	66	75	130	17	222	238	493	27	234	247	337
8	114	130	366	18	257	273	455	28	120	139	247
9	119	147	357	19	150	174	303	29	160	190	388
10	93	107	259	20	115	130	206	30	179	201	417

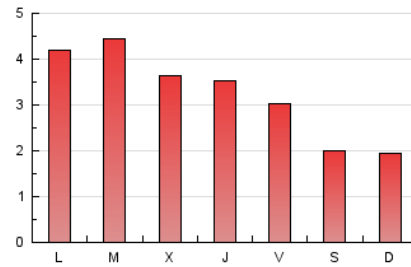
4. Gráficas (Nacional)

4.1 Por día de la semana (promedio)

N. únicos / Visitas (x 100)

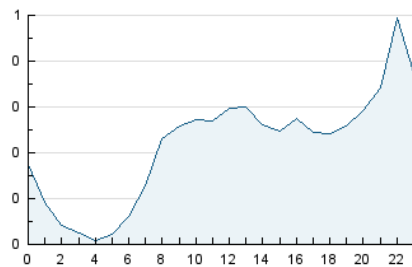


Páginas (x 100)

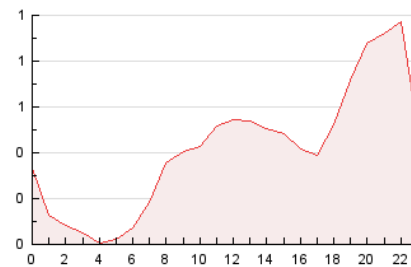


4.2 Por franja horaria (promedio)

Visitas_ (x 1000)

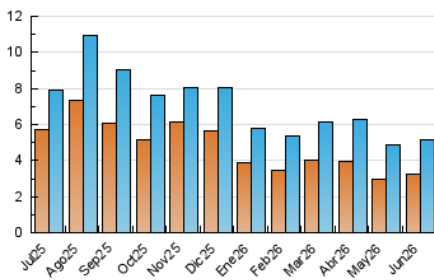


Páginas (x 1000)

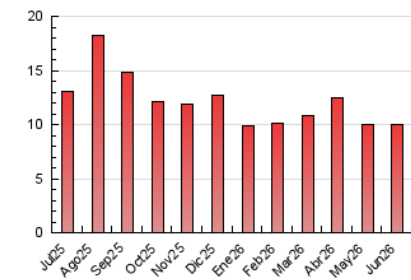


4.3 Por meses

N. únicos / Visitas (x 1000)



Páginas (x 1000)



5. Observaciones

Este Medio Electrónico de Comunicación ha sido medido por la herramienta Google Analytics de Google (GA4).

6. Definiciones básicas (Para más información ver Normas Técnicas para el Control de los Medios Electrónicos de Comunicación)

Página Vista:

Conjunto de ficheros enviado a un usuario como resultado de una petición del mismo recibida por el servidor. Cuando la página está formada por varios marcos (frames), el conjunto de los mismos tendrá, a efectos de cómputo, la consideración de una página unitaria.

Visita:

Una secuencia ininterrumpida de páginas servidas a un usuario válido. Si dicho usuario no realiza peticiones de páginas en un periodo de tiempo (30 min) la siguiente petición constituirá el inicio de una nueva visita.

Navegador Único:

Total de combinaciones únicas de una dirección IP y un identificador adicional. Los medios pueden utilizar cookies o el Identificador de Alta de registro.

Duración Página Vista:

Tiempo acumulado en segundos de todas las páginas vistas (en visitas de dos o más páginas vistas), dividido por el número total de páginas vistas.

Duración Visita:

Tiempo en segundos de todas las visitas de dos o más páginas vistas, dividido por el número total de visitas de dos o más páginas vistas.

Tráfico nacional:

Audiencia/difusión correspondiente a España medida en base a los datos de las direcciones IP registradas por el sistema de medición.

7. Opinión

De OJDinteractiva, la división de INFORMACIÓN Y CONTROL DE PUBLICACIONES S.A.:

Hemos examinado la información facilitada por el editor del medio electrónico para el periodo que comprende la presente certificación.

Nuestro examen se ha realizado de acuerdo con las normas y procedimientos establecidos en las Normas Técnicas para el Control de los Medios Electrónicos de Comunicación.

En nuestra opinión, la presente acta presenta razonablemente la difusión/audiencia registrada por este medio electrónico.

ADVERTENCIA:

El trabajo de OJDinteractiva, la división de INFORMACIÓN Y CONTROL DE PUBLICACIONES S.A (INTROL) se limita a la realización de pruebas para la revisión de los datos de recuento suministrados por el editor con la finalidad de expresar una opinión sobre la razonabilidad de dichos datos de acuerdo con las Normas Técnicas para el control de los MEC.

Por tanto, INTROL no acepta responsabilidad alguna por las inexactitudes o errores que puedan existir en los datos de recuento. Tampoco acepta ninguna responsabilidad por la falsedad en los datos de recuento recibidos del editor, ni por otros datos de medición que no están incluidos en el análisis.

Julio - 2026

OJDinteractiva