



INFORMACION Y CONTROL DE PUBLICACIONES, S.A.

Velázquez, 46, 1ª Drcha - Tel. 91 435 00 32 Fax 91 435 96 05 - 28001 - MADRID
Av. Diagonal 497, 5a planta - Tel 93 439 24 18 Fax 93 419 25 34 - 08029 - BARCELONA

Título: TUCOMARCA.COM
URL Primaria: https://www.tucomarca.com
Editor: Nuevos Soportes de Comunicación y Arte, S.L.
Domicilio: Calle Rafael Rivelles, 2
Ciudad: 46360 Buñol
Teléfono:
Fax:
E-mail:
Clasificación: Noticias e Información
Sub-Clasificación: Noticias globales y actualidad



1. Cifras totales y promedios (Nacional e Internacional)

MES - AÑO	NAVEGADORES UNICOS	VISITAS	PAGINAS
Abril - 2026	3.987	6.378	12.563
PROMEDIO DIARIO	186	212	419
PROMEDIO LUNES-VIERNES	191	218	432
PROMEDIO SABADO-DOMINGO	174	195	382
PAGINAS / VISITAS	1,98		
DURACION MEDIA VISITAS	0:01:44		
TIEMPO INTERACCIÓN MEDIO	0:01:08		

2. Secciones (Nacional e Internacional)

	PAGINAS	%
HOME	1.927	15.34 %
RESTO	10.636	84.66 %

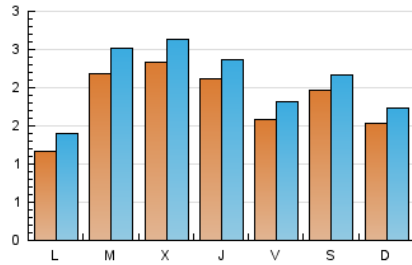
3. Por día del mes (Nacional e Internacional)

Día	N. únicos	Visitas	Páginas	Día	N. únicos	Visitas	Páginas	Día	N. únicos	Visitas	Páginas
1	79	95	337	11	72	81	125	21	336	381	742
2	109	127	265	12	74	92	187	22	623	712	1.195
3	161	188	384	13	88	111	302	23	219	250	514
4	172	208	527	14	102	119	224	24	164	188	381
5	142	164	589	15	156	175	269	25	381	393	549
6	72	91	252	16	460	494	660	26	256	274	466
7	201	235	610	17	211	235	377	27	168	192	447
8	134	146	310	18	157	184	296	28	238	274	576
9	127	141	363	19	139	163	315	29	172	193	339
10	97	117	270	20	139	164	395	30	141	167	297

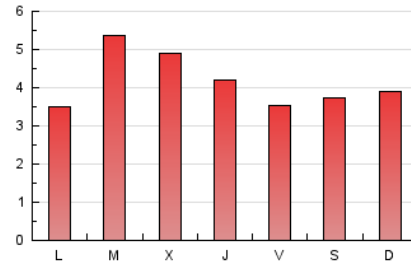
4. Gráficas (Nacional e Internacional)

4.1 Por día de la semana (promedio)

N. únicos / Visitas (x 100)

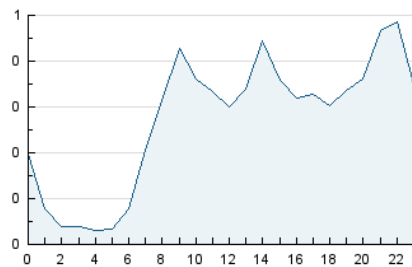


Páginas (x 100)

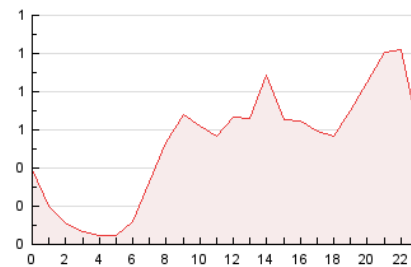


4.2 Por franja horaria (promedio)

Visitas_ (x 1000)

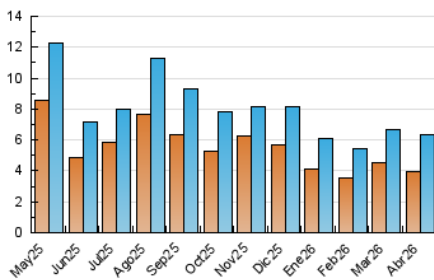


Páginas (x 1000)

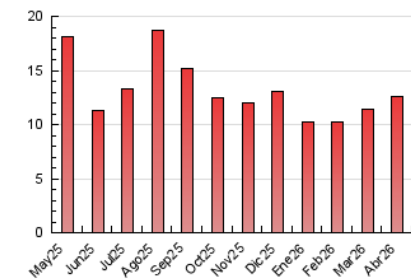


4.3 Por meses

N. únicos / Visitas (x 1000)



Páginas (x 1000)





INFORMACION Y CONTROL DE PUBLICACIONES, S.A.

Velázquez, 46, 1ª Drcha - Tel. 91 435 00 32 Fax 91 435 96 05 - 28001 - MADRID
Av. Diagonal 497, 5a planta - Tel 93 439 24 18 Fax 93 419 25 34 - 08029 - BARCELONA

Anexo - Tráfico Nacional

Título: TUCOMARCA.COM
URL Primaria: https://www.tucomarca.com
Editor: Nuevos Soportes de Comunicación y Arte, S.L.
Domicilio: Calle Rafael Rivelles, 2
Ciudad: 46360 Buñol
Teléfono:
Fax:
E-mail:
Clasificación: Noticias e Información
Sub-Clasificación: Noticias globales y actualidad



1. Cifras totales y promedios (Nacional)

MES - AÑO	NAVEGADORES UNICOS	VISITAS	PAGINAS
Abril - 2026	3.945	6.297	12.422
PROMEDIO DIARIO	184	209	414
PROMEDIO LUNES-VIERNES	188	215	427
PROMEDIO SABADO-DOMINGO	173	193	379
PAGINAS / VISITAS	1,98		
DURACION MEDIA VISITAS	0:01:44		
TIEMPO INTERACCIÓN MEDIO	0:01:08		

2. Secciones (Nacional)

	PAGINAS	%
HOME	1.906	15.34 %
RESTO	10.516	84.66 %

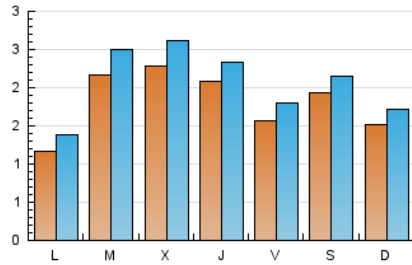
3. Por día del mes (Nacional)

Día	N. únicos	Visitas	Páginas	Día	N. únicos	Visitas	Páginas	Día	N. únicos	Visitas	Páginas
1	75	91	329	11	71	80	124	21	334	378	737
2	106	124	262	12	74	91	186	22	618	707	1.182
3	160	187	382	13	87	110	296	23	217	248	508
4	172	208	527	14	101	118	223	24	163	186	379
5	138	160	581	15	154	173	267	25	377	389	540
6	71	89	250	16	457	491	652	26	253	271	463
7	196	230	600	17	206	229	368	27	167	191	441
8	131	143	303	18	156	183	295	28	237	273	575
9	124	138	354	19	139	163	315	29	169	190	332
10	96	116	269	20	137	162	388	30	139	165	294

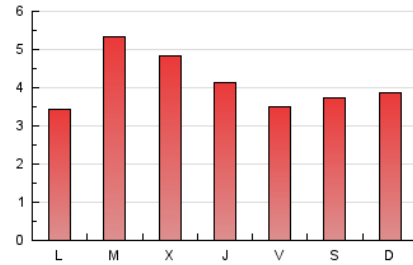
4. Gráficas (Nacional)

4.1 Por día de la semana (promedio)

N. únicos / Visitas (x 100)

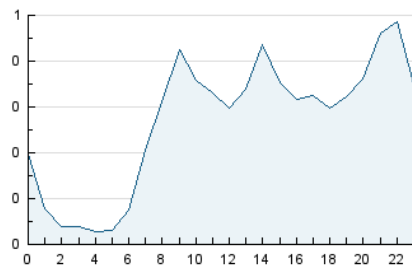


Páginas (x 100)

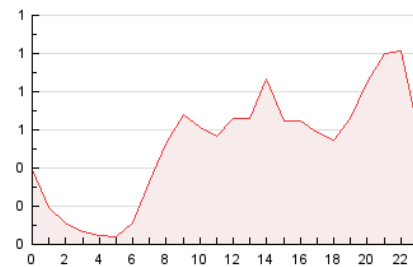


4.2 Por franja horaria (promedio)

Visitas_ (x 1000)

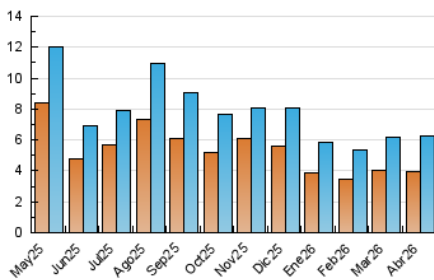


Páginas (x 1000)

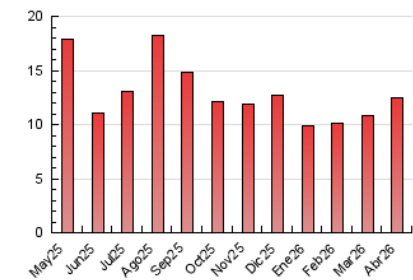


4.3 Por meses

N. únicos / Visitas (x 1000)



Páginas (x 1000)



5. Observaciones

Este Medio Electrónico de Comunicación ha sido medido por la herramienta Google Analytics de Google (GA4).

6. Definiciones básicas (Para más información ver Normas Técnicas para el Control de los Medios Electrónicos de Comunicación)

Página Vista:

Conjunto de ficheros enviado a un usuario como resultado de una petición del mismo recibida por el servidor. Cuando la página está formada por varios marcos (frames), el conjunto de los mismos tendrá, a efectos de cómputo, la consideración de una página unitaria.

Visita:

Una secuencia ininterrumpida de páginas servidas a un usuario válido. Si dicho usuario no realiza peticiones de páginas en un periodo de tiempo (30 min) la siguiente petición constituirá el inicio de una nueva visita.

Navegador Único:

Total de combinaciones únicas de una dirección IP y un identificador adicional. Los medios pueden utilizar cookies o el Identificador de Alta de registro.

Duración Página Vista:

Tiempo acumulado en segundos de todas las páginas vistas (en visitas de dos o más páginas vistas), dividido por el número total de páginas vistas.

Duración Visita:

Tiempo en segundos de todas las visitas de dos o más páginas vistas, dividido por el número total de visitas de dos o más páginas vistas.

Tráfico nacional:

Audiencia/difusión correspondiente a España medida en base a los datos de las direcciones IP registradas por el sistema de medición.

7. Opinión

De OJDinteractiva, la división de INFORMACIÓN Y CONTROL DE PUBLICACIONES S.A.:

Hemos examinado la información facilitada por el editor del medio electrónico para el periodo que comprende la presente certificación.

Nuestro examen se ha realizado de acuerdo con las normas y procedimientos establecidos en las Normas Técnicas para el Control de los Medios Electrónicos de Comunicación.

En nuestra opinión, la presente acta presenta razonablemente la difusión/audiencia registrada por este medio electrónico.

ADVERTENCIA:

El trabajo de OJDinteractiva, la división de INFORMACIÓN Y CONTROL DE PUBLICACIONES S.A (INTROL) se limita a la realización de pruebas para la revisión de los datos de recuento suministrados por el editor con la finalidad de expresar una opinión sobre la razonabilidad de dichos datos de acuerdo con las Normas Técnicas para el control de los MEC.

Por tanto, INTROL no acepta responsabilidad alguna por las inexactitudes o errores que puedan existir en los datos de recuento. Tampoco acepta ninguna responsabilidad por la falsedad en los datos de recuento recibidos del editor, ni por otros datos de medición que no están incluidos en el análisis.

Mayo - 2026

OJDinteractiva