



## INFORMACION Y CONTROL DE PUBLICACIONES, S.A.

Velázquez, 46, 1º Drcha - Tel. 91 435 00 32 Fax 91 435 96 05 - 28001 - MADRID  
Av. Diagonal 497, 5a planta - Tel 93 439 24 18 Fax 93 419 25 34 - 08029 - BARCELONA

**Título:** TUCOMARCA.COM  
**URL Primaria:** https://www.tucomarca.com  
**Editor:** Nuevos Soportes de Comunicación y Arte, S.L.  
**Domicilio:** Calle Rafael Rivelles, 2  
**Ciudad:** 46360 Buñol  
**Teléfono:**  
**Fax:**  
**E-mail:**  
**Clasificación:** Noticias e Información  
**Sub-Clasificación:** Noticias globales y actualidad



### 1. Cifras totales y promedios (Nacional e Internacional)

MES - AÑO	NAVEGADORES UNICOS	VISITAS	PAGINAS
Marzo - 2026	4.533	6.662	11.391
<b>PROMEDIO DIARIO</b>	<b>191</b>	<b>214</b>	<b>367</b>
<b>PROMEDIO LUNES-VIERNES</b>	205	231	405
<b>PROMEDIO SABADO-DOMINGO</b>	156	173	275
<b>PAGINAS / VISITAS</b>	1,72		
<b>DURACION MEDIA VISITAS</b>	0:01:51		
<b>TIEMPO INTERACCIÓN MEDIO</b>	0:01:00		

### 2. Secciones (Nacional e Internacional)

	PAGINAS	%
<b>HOME</b>	1.782	15.64 %
<b>RESTO</b>	9.609	84.36 %

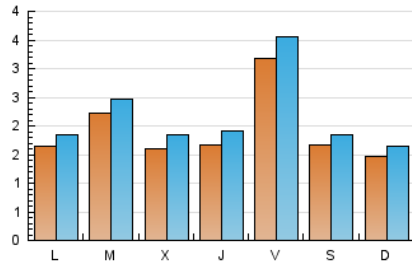
### 3. Por día del mes (Nacional e Internacional)

Día	N. únicos	Visitas	Páginas	Día	N. únicos	Visitas	Páginas	Día	N. únicos	Visitas	Páginas
<b>1</b>	100	123	269	<b>11</b>	140	172	356	<b>21</b>	129	142	246
<b>2</b>	117	136	243	<b>12</b>	246	274	510	<b>22</b>	104	114	219
<b>3</b>	170	196	327	<b>13</b>	169	194	306	<b>23</b>	253	269	418
<b>4</b>	184	202	339	<b>14</b>	118	137	260	<b>24</b>	267	278	425
<b>5</b>	170	191	337	<b>15</b>	87	98	183	<b>25</b>	100	115	232
<b>6</b>	681	744	968	<b>16</b>	134	152	308	<b>26</b>	99	114	254
<b>7</b>	274	297	399	<b>17</b>	402	448	658	<b>27</b>	234	253	424
<b>8</b>	206	226	336	<b>18</b>	218	245	435	<b>28</b>	146	158	233
<b>9</b>	168	194	423	<b>19</b>	152	186	406	<b>29</b>	238	259	326
<b>10</b>	159	183	368	<b>20</b>	182	230	582	<b>30</b>	150	170	309
								<b>31</b>	113	127	292

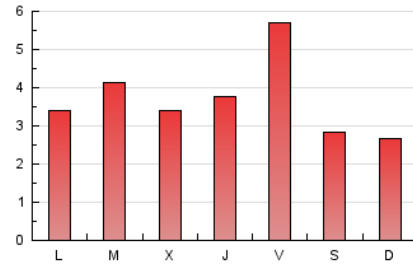
#### 4. Gráficas (Nacional e Internacional)

##### 4.1 Por día de la semana (promedio)

N. únicos / Visitas (x 100)



Páginas (x 100)



##### 4.2 Por franja horaria (promedio)

Visitas\_ (x 1000)

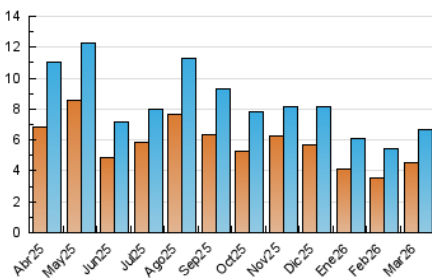


Páginas (x 1000)

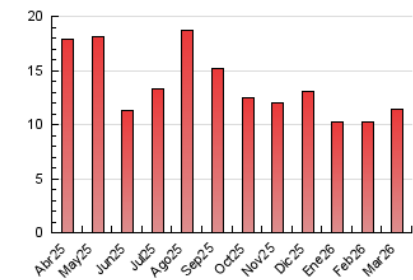


##### 4.3 Por meses

N. únicos / Visitas (x 1000)



Páginas (x 1000)





## INFORMACION Y CONTROL DE PUBLICACIONES, S.A.

Velázquez, 46, 1ª Drcha - Tel. 91 435 00 32 Fax 91 435 96 05 - 28001 - MADRID  
 Av. Diagonal 497, 5a planta - Tel 93 439 24 18 Fax 93 419 25 34 - 08029 - BARCELONA

### Anexo - Tráfico Nacional

**Título:** TUCOMARCA.COM  
**URL Primaria:** https://www.tucomarca.com  
**Editor:** Nuevos Soportes de Comunicación y Arte, S.L.  
**Domicilio:** Calle Rafael Rivelles, 2  
**Ciudad:** 46360 Buñol  
**Teléfono:**  
**Fax:**  
**E-mail:**  
**Clasificación:** Noticias e Información  
**Sub-Clasificación:** Noticias globales y actualidad



#### 1. Cifras totales y promedios (Nacional)

MES - AÑO	NAVEGADORES UNICOS	VISITAS	PAGINAS
Marzo - 2026	4.052	6.149	10.822
<b>PROMEDIO DIARIO</b>	<b>175</b>	<b>198</b>	<b>349</b>
<b>PROMEDIO LUNES-VIERNES</b>	189	215	388
<b>PROMEDIO SABADO-DOMINGO</b>	140	156	255
<b>PAGINAS / VISITAS</b>	1,77		
<b>DURACION MEDIA VISITAS</b>	0:01:59		
<b>TIEMPO INTERACCIÓN MEDIO</b>	0:01:08		

#### 2. Secciones (Nacional)

	PAGINAS	%
<b>HOME</b>	1.763	16.29 %
<b>RESTO</b>	9.059	83.71 %

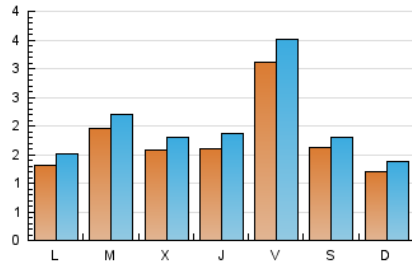
#### 3. Por día del mes (Nacional)

Día	N. únicos	Visitas	Páginas	Día	N. únicos	Visitas	Páginas	Día	N. únicos	Visitas	Páginas
<b>1</b>	96	119	265	<b>11</b>	136	168	349	<b>21</b>	124	137	236
<b>2</b>	114	133	236	<b>12</b>	241	269	505	<b>22</b>	92	102	207
<b>3</b>	168	194	324	<b>13</b>	166	191	303	<b>23</b>	122	138	287
<b>4</b>	183	201	333	<b>14</b>	116	133	256	<b>24</b>	145	157	296
<b>5</b>	169	190	336	<b>15</b>	86	97	182	<b>25</b>	96	111	228
<b>6</b>	677	740	964	<b>16</b>	130	148	300	<b>26</b>	87	101	238
<b>7</b>	268	291	376	<b>17</b>	396	442	652	<b>27</b>	226	245	416
<b>8</b>	200	220	327	<b>18</b>	212	239	429	<b>28</b>	142	154	229
<b>9</b>	162	188	412	<b>19</b>	148	182	400	<b>29</b>	133	153	216
<b>10</b>	156	179	362	<b>20</b>	178	226	578	<b>30</b>	134	154	289
								<b>31</b>	112	126	291

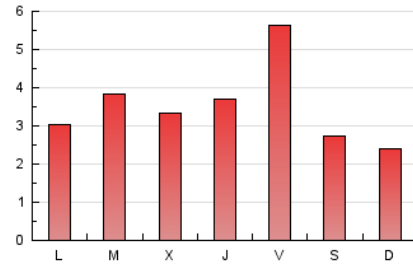
#### 4. Gráficas (Nacional)

##### 4.1 Por día de la semana (promedio)

N. únicos / Visitas (x 100)



Páginas (x 100)

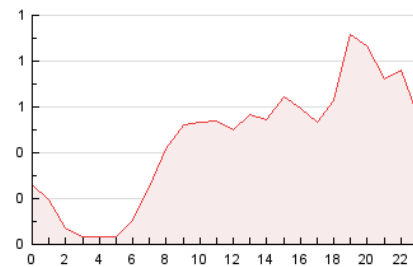


##### 4.2 Por franja horaria (promedio)

Visitas\_ (x 1000)

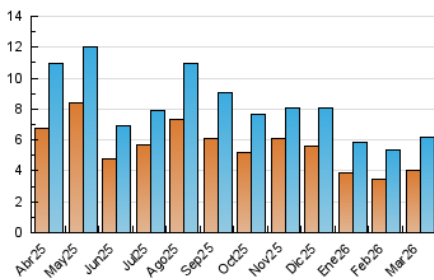


Páginas (x 1000)

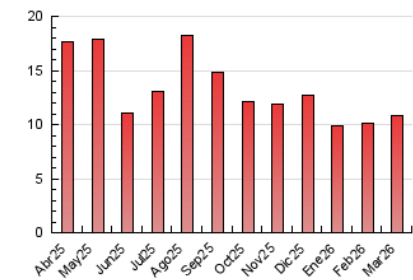


##### 4.3 Por meses

N. únicos / Visitas (x 1000)



Páginas (x 1000)



## 5. Observaciones

Este Medio Electrónico de Comunicación ha sido medido por la herramienta Google Analytics de Google (GA4).

## 6. Definiciones básicas (Para más información ver Normas Técnicas para el Control de los Medios Electrónicos de Comunicación)

### Página Vista:

Conjunto de ficheros enviado a un usuario como resultado de una petición del mismo recibida por el servidor. Cuando la página está formada por varios marcos (frames), el conjunto de los mismos tendrá, a efectos de cómputo, la consideración de una página unitaria.

### Visita:

Una secuencia ininterrumpida de páginas servidas a un usuario válido. Si dicho usuario no realiza peticiones de páginas en un periodo de tiempo (30 min) la siguiente petición constituirá el inicio de una nueva visita.

### Navegador Único:

Total de combinaciones únicas de una dirección IP y un identificador adicional. Los medios pueden utilizar cookies o el Identificador de Alta de registro.

### Duración Página Vista:

Tiempo acumulado en segundos de todas las páginas vistas (en visitas de dos o más páginas vistas), dividido por el número total de páginas vistas.

### Duración Visita:

Tiempo en segundos de todas las visitas de dos o más páginas vistas, dividido por el número total de visitas de dos o más páginas vistas.

### Tráfico nacional:

Audiencia/difusión correspondiente a España medida en base a los datos de las direcciones IP registradas por el sistema de medición.

## 7. Opinión

De OJDinteractiva, la división de INFORMACIÓN Y CONTROL DE PUBLICACIONES S.A.:

Hemos examinado la información facilitada por el editor del medio electrónico para el periodo que comprende la presente certificación.

Nuestro examen se ha realizado de acuerdo con las normas y procedimientos establecidos en las Normas Técnicas para el Control de los Medios Electrónicos de Comunicación.

En nuestra opinión, la presente acta presenta razonablemente la difusión/audiencia registrada por este medio electrónico.

### ADVERTENCIA:

El trabajo de OJDinteractiva, la división de INFORMACIÓN Y CONTROL DE PUBLICACIONES S.A (INTROL) se limita a la realización de pruebas para la revisión de los datos de recuento suministrados por el editor con la finalidad de expresar una opinión sobre la razonabilidad de dichos datos de acuerdo con las Normas Técnicas para el control de los MEC.

Por tanto, INTROL no acepta responsabilidad alguna por las inexactitudes o errores que puedan existir en los datos de recuento. Tampoco acepta ninguna responsabilidad por la falsedad en los datos de recuento recibidos del editor, ni por otros datos de medición que no están incluidos en el análisis.

Abril - 2026

OJDinteractiva