



INFORMACION Y CONTROL DE PUBLICACIONES, S.A.

Velázquez, 46, 1ª Drcha - Tel. 91 435 00 32 Fax 91 435 96 05 - 28001 - MADRID
Av. Diagonal 497, 5a planta - Tel 93 439 24 18 Fax 93 419 25 34 - 08029 - BARCELONA

Título: TUCOMARCA.COM
URL Primaria: https://www.tucomarca.com
Editor: Nuevos Soportes de Comunicación y Arte, S.L.
Domicilio: Calle Rafael Rivelles, 2
Ciudad: 46360 Buñol
Teléfono:
Fax:
E-mail:
Clasificación: Noticias e Información
Sub-Clasificación: Noticias globales y actualidad



1. Cifras totales y promedios (Nacional e Internacional)

MES - AÑO	NAVEGADORES UNICOS	VISITAS	PAGINAS
Marzo - 2025	6.190	9.558	15.501
PROMEDIO DIARIO	270	303	500
PROMEDIO LUNES-VIERNES	309	348	586
PROMEDIO SABADO-DOMINGO	187	208	320
PAGINAS / VISITAS	1,65		
DURACION MEDIA VISITAS	0:01:53		
TIEMPO INTERACCIÓN MEDIO	0:01:10		

2. Secciones (Nacional e Internacional)

	PAGINAS	%
HOME	2.368	15.28 %
RESTO	13.133	84.72 %

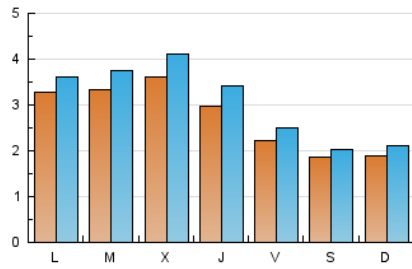
3. Por día del mes (Nacional e Internacional)

Día	N. únicos	Visitas	Páginas	Día	N. únicos	Visitas	Páginas	Día	N. únicos	Visitas	Páginas
1	253	274	415	11	258	288	559	21	254	280	493
2	240	264	375	12	209	256	492	22	180	202	317
3	610	650	1.055	13	329	366	597	23	167	191	299
4	413	460	773	14	229	261	496	24	264	291	471
5	801	884	1.341	15	197	218	331	25	240	270	464
6	410	470	738	16	228	249	414	26	173	207	474
7	245	278	487	17	351	399	592	27	153	170	352
8	156	172	295	18	418	480	669	28	156	186	327
9	165	187	241	19	256	291	444	29	141	153	248
10	208	229	396	20	298	358	668	30	145	165	268
								31	211	234	410

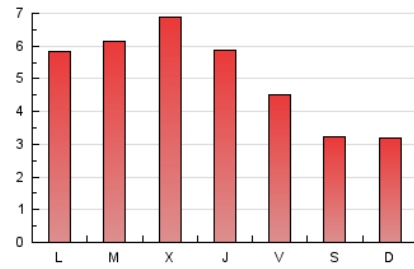
4. Gráficas (Nacional e Internacional)

4.1 Por día de la semana (promedio)

N. únicos / Visitas (x 100)

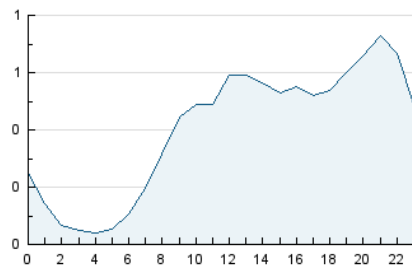


Páginas (x 100)

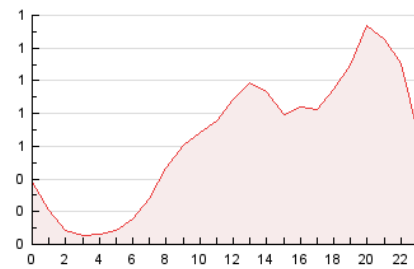


4.2 Por franja horaria (promedio)

Visitas_ (x 1000)

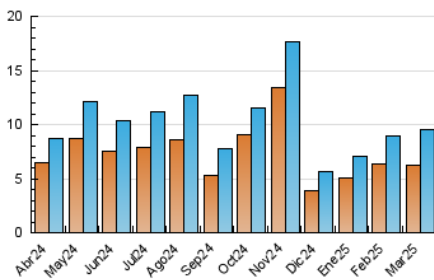


Páginas (x 1000)

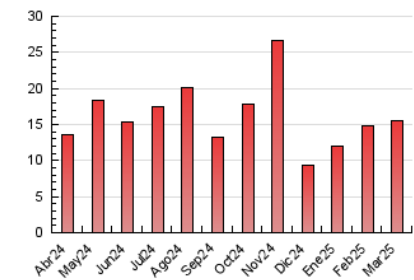


4.3 Por meses

N. únicos / Visitas (x 1000)



Páginas (x 1000)





INFORMACION Y CONTROL DE PUBLICACIONES, S.A.

Velázquez, 46, 1ª Drcha - Tel. 91 435 00 32 Fax 91 435 96 05 - 28001 - MADRID
Av. Diagonal 497, 5a planta - Tel 93 439 24 18 Fax 93 419 25 34 - 08029 - BARCELONA

Anexo - Tráfico Nacional

Título: TUCOMARCA.COM
URL Primaria: https://www.tucomarca.com
Editor: Nuevos Soportes de Comunicación y Arte, S.L.
Domicilio: Calle Rafael Rivelles, 2
Ciudad: 46360 Buñol
Teléfono:
Fax:
E-mail:
Clasificación: Noticias e Información
Sub-Clasificación: Noticias globales y actualidad



1. Cifras totales y promedios (Nacional)

MES - AÑO	NAVEGADORES UNICOS	VISITAS	PAGINAS
Marzo - 2025	6.024	9.348	15.275
PROMEDIO DIARIO	264	297	493
PROMEDIO LUNES-VIERNES	303	342	578
PROMEDIO SABADO-DOMINGO	183	203	314
PAGINAS / VISITAS	1,66		
DURACION MEDIA VISITAS	0:01:54		
TIEMPO INTERACCIÓN MEDIO	0:01:10		

2. Secciones (Nacional)

	PAGINAS	%
HOME	2.344	15.35 %
RESTO	12.931	84.65 %

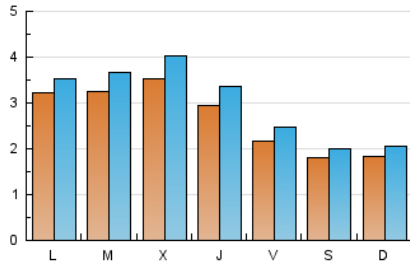
3. Por día del mes (Nacional)

Día	N. únicos	Visitas	Páginas	Día	N. únicos	Visitas	Páginas	Día	N. únicos	Visitas	Páginas
1	250	271	412	11	254	283	552	21	247	273	486
2	237	261	371	12	201	244	480	22	168	190	303
3	601	639	1.044	13	327	363	593	23	158	181	275
4	404	450	756	14	227	259	494	24	252	279	454
5	793	876	1.332	15	196	217	330	25	232	262	456
6	402	461	730	16	225	246	408	26	170	204	471
7	236	268	476	17	348	396	585	27	149	166	348
8	153	169	292	18	409	469	657	28	155	185	326
9	160	182	236	19	252	285	436	29	139	151	246
10	202	223	390	20	297	357	666	30	141	161	264
								31	208	230	406

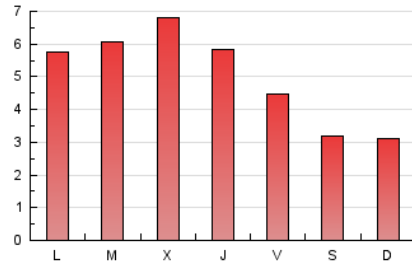
4. Gráficas (Nacional)

4.1 Por día de la semana (promedio)

N. únicos / Visitas (x 100)

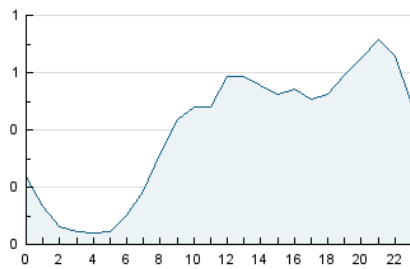


Páginas (x 100)

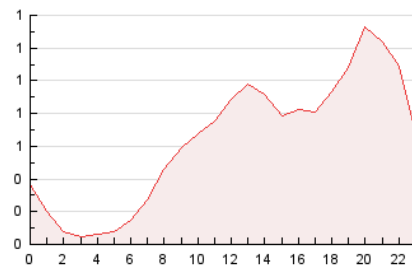


4.2 Por franja horaria (promedio)

Visitas_ (x 1000)

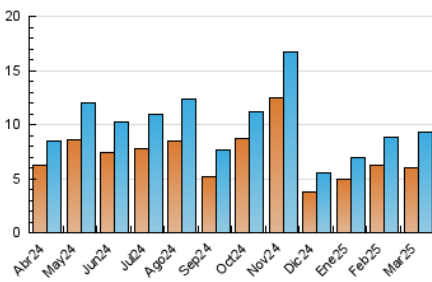


Páginas (x 1000)

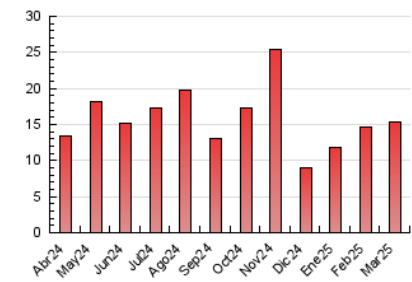


4.3 Por meses

N. únicos / Visitas (x 1000)



Páginas (x 1000)



5. Observaciones

Este Medio Electrónico de Comunicación ha sido medido por la herramienta Google Analytics de Google (GA4).

6. Definiciones básicas (Para más información ver Normas Técnicas para el Control de los Medios Electrónicos de Comunicación)

Página Vista:

Conjunto de ficheros enviado a un usuario como resultado de una petición del mismo recibida por el servidor. Cuando la página está formada por varios marcos (frames), el conjunto de los mismos tendrá, a efectos de cómputo, la consideración de una página unitaria.

Visita:

Una secuencia ininterrumpida de páginas servidas a un usuario válido. Si dicho usuario no realiza peticiones de páginas en un periodo de tiempo (30 min) la siguiente petición constituirá el inicio de una nueva visita.

Navegador Único:

Total de combinaciones únicas de una dirección IP y un identificador adicional. Los medios pueden utilizar cookies o el Identificador de Alta de registro.

Duración Página Vista:

Tiempo acumulado en segundos de todas las páginas vistas (en visitas de dos o más páginas vistas), dividido por el número total de páginas vistas.

Duración Visita:

Tiempo en segundos de todas las visitas de dos o más páginas vistas, dividido por el número total de visitas de dos o más páginas vistas.

Tráfico nacional:

Audiencia/difusión correspondiente a España medida en base a los datos de las direcciones IP registradas por el sistema de medición.

7. Opinión

De OJDinteractiva, la división de INFORMACIÓN Y CONTROL DE PUBLICACIONES S.A.:

Hemos examinado la información facilitada por el editor del medio electrónico para el periodo que comprende la presente certificación.

Nuestro examen se ha realizado de acuerdo con las normas y procedimientos establecidos en las Normas Técnicas para el Control de los Medios Electrónicos de Comunicación.

En nuestra opinión, la presente acta presenta razonablemente la difusión/audiencia registrada por este medio electrónico.

ADVERTENCIA:

El trabajo de OJDinteractiva, la división de INFORMACIÓN Y CONTROL DE PUBLICACIONES S.A (INTROL) se limita a la realización de pruebas para la revisión de los datos de recuento suministrados por el editor con la finalidad de expresar una opinión sobre la razonabilidad de dichos datos de acuerdo con las Normas Técnicas para el control de los MEC.

Por tanto, INTROL no acepta responsabilidad alguna por las inexactitudes o errores que puedan existir en los datos de recuento. Tampoco acepta ninguna responsabilidad por la falsedad en los datos de recuento recibidos del editor, ni por otros datos de medición que no están incluidos en el análisis.

Abril - 2025

OJDinteractiva