



## INFORMACION Y CONTROL DE PUBLICACIONES, S.A.

Velázquez, 46, 1ª Drcha - Tel. 91 435 00 32 Fax 91 435 96 05 - 28001 - MADRID  
Av. Diagonal 497, 5a planta - Tel 93 439 24 18 Fax 93 419 25 34 - 08029 - BARCELONA

**Título:** TUCOMARCA.COM  
**URL Primaria:** https://www.tucomarca.com  
**Editor:** Nuevos Soportes de Comunicación y Arte, S.L.  
**Domicilio:** Calle Rafael Rivelles, 2  
**Ciudad:** 46360 Buñol  
**Teléfono:**  
**Fax:**  
**E-mail:**  
**Clasificación:** Noticias e Información  
**Sub-Clasificación:** Noticias globales y actualidad



### 1. Cifras totales y promedios (Nacional e Internacional)

MES - AÑO	NAVEGADORES UNICOS	VISITAS	PAGINAS
Febrero - 2025	6.341	8.979	14.884
<b>PROMEDIO DIARIO</b>	<b>294</b>	<b>325</b>	<b>532</b>
<b>PROMEDIO LUNES-VIERNES</b>	332	369	612
<b>PROMEDIO SABADO-DOMINGO</b>	200	216	331
<b>PAGINAS / VISITAS</b>	1,64		
<b>DURACION MEDIA VISITAS</b>	0:02:02		
<b>TIEMPO INTERACCIÓN MEDIO</b>	0:00:56		

### 2. Secciones (Nacional e Internacional)

	PAGINAS	%
<b>HOME</b>	2.099	14.10 %
<b>RESTO</b>	12.785	85.90 %

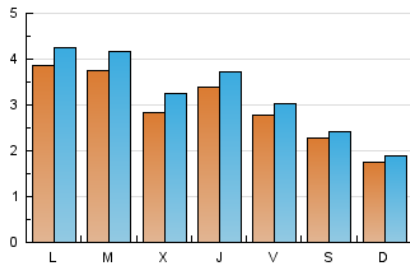
### 3. Por día del mes (Nacional e Internacional)

Día	N. únicos	Visitas	Páginas	Día	N. únicos	Visitas	Páginas	Día	N. únicos	Visitas	Páginas
1	163	174	327	11	501	553	931	21	172	197	332
2	145	167	214	12	304	354	675	22	160	170	233
3	288	312	630	13	232	255	461	23	137	149	212
4	354	386	610	14	285	314	516	24	340	375	657
5	342	376	604	15	210	230	379	25	422	480	705
6	446	478	725	16	211	227	356	26	310	372	597
7	338	357	516	17	233	265	445	27	484	540	854
8	375	394	592	18	224	252	522	28	312	346	607
9	202	213	337	19	176	201	385				
10	679	745	1.064	20	194	214	398				

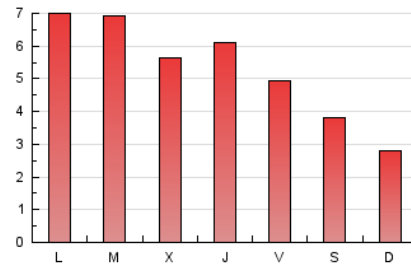
### 4. Gráficas (Nacional e Internacional)

#### 4.1 Por día de la semana (promedio)

N. únicos / Visitas (x 100)

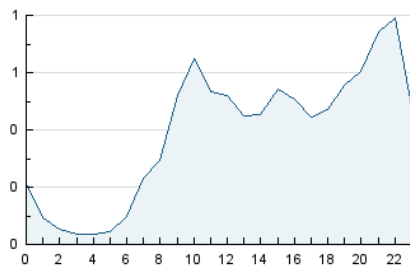


Páginas (x 100)

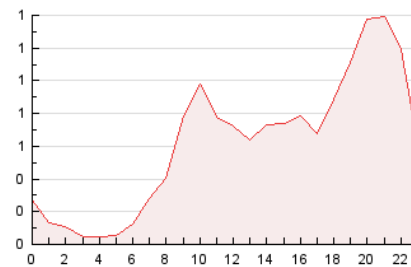


#### 4.2 Por franja horaria (promedio)

Visitas\_ (x 1000)

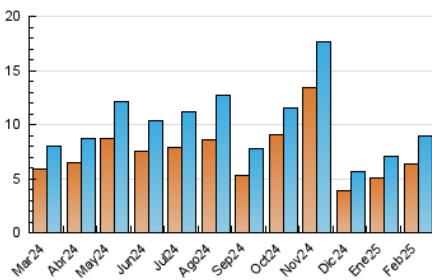


Páginas (x 1000)

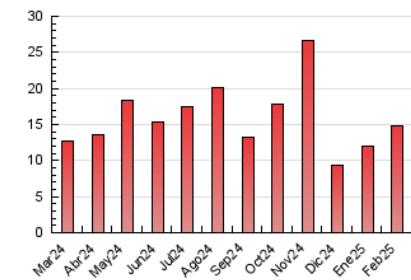


#### 4.3 Por meses

N. únicos / Visitas (x 1000)



Páginas (x 1000)





## INFORMACION Y CONTROL DE PUBLICACIONES, S.A.

Velázquez, 46, 1ª Drcha - Tel. 91 435 00 32 Fax 91 435 96 05 - 28001 - MADRID  
Av. Diagonal 497, 5a planta - Tel 93 439 24 18 Fax 93 419 25 34 - 08029 - BARCELONA

### Anexo - Tráfico Nacional

**Título:** TUCOMARCA.COM  
**URL Primaria:** https://www.tucomarca.com  
**Editor:** Nuevos Soportes de Comunicación y Arte, S.L.  
**Domicilio:** Calle Rafael Rivelles, 2  
**Ciudad:** 46360 Buñol  
**Teléfono:**  
**Fax:**  
**E-mail:**  
**Clasificación:** Noticias e Información  
**Sub-Clasificación:** Noticias globales y actualidad



#### 1. Cifras totales y promedios (Nacional)

MES - AÑO	NAVEGADORES UNICOS	VISITAS	PAGINAS
Febrero - 2025	6.224	8.824	14.727
<b>PROMEDIO DIARIO</b>	<b>290</b>	<b>320</b>	<b>526</b>
<b>PROMEDIO LUNES-VIERNES</b>	326	363	605
<b>PROMEDIO SABADO-DOMINGO</b>	198	213	329
<b>PAGINAS / VISITAS</b>	1,64		
<b>DURACION MEDIA VISITAS</b>	0:02:02		
<b>TIEMPO INTERACCIÓN MEDIO</b>	0:00:56		

#### 2. Secciones (Nacional)

	PAGINAS	%
<b>HOME</b>	2.092	14.21 %
<b>RESTO</b>	12.635	85.79 %

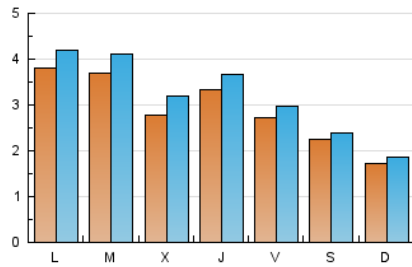
#### 3. Por día del mes (Nacional)

Día	N. únicos	Visitas	Páginas	Día	N. únicos	Visitas	Páginas	Día	N. únicos	Visitas	Páginas
<b>1</b>	163	174	327	<b>11</b>	493	545	923	<b>21</b>	169	194	329
<b>2</b>	142	164	211	<b>12</b>	298	348	663	<b>22</b>	160	170	233
<b>3</b>	287	311	629	<b>13</b>	228	251	457	<b>23</b>	135	147	210
<b>4</b>	344	376	601	<b>14</b>	280	307	506	<b>24</b>	334	369	649
<b>5</b>	334	368	593	<b>15</b>	204	224	373	<b>25</b>	418	476	700
<b>6</b>	440	471	719	<b>16</b>	210	226	355	<b>26</b>	306	366	592
<b>7</b>	330	348	508	<b>17</b>	228	260	436	<b>27</b>	475	528	844
<b>8</b>	368	387	585	<b>18</b>	222	249	519	<b>28</b>	307	340	601
<b>9</b>	200	211	335	<b>19</b>	172	196	381				
<b>10</b>	671	737	1.051	<b>20</b>	193	213	397				

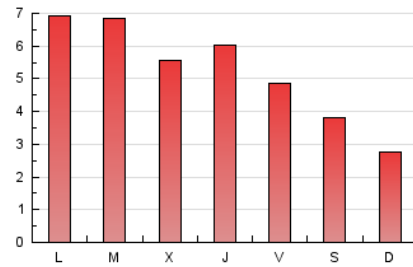
#### 4. Gráficas (Nacional)

##### 4.1 Por día de la semana (promedio)

N. únicos / Visitas (x 100)



Páginas (x 100)

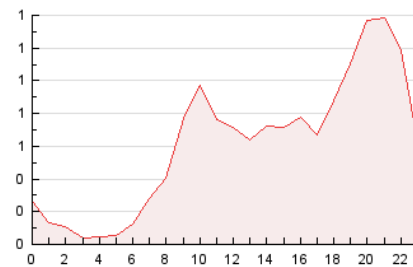


##### 4.2 Por franja horaria (promedio)

Visitas\_ (x 1000)

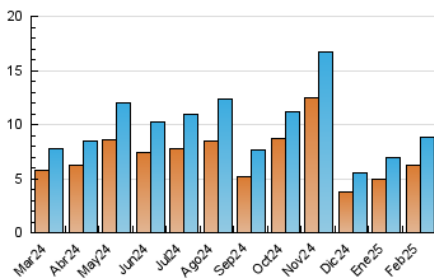


Páginas (x 1000)

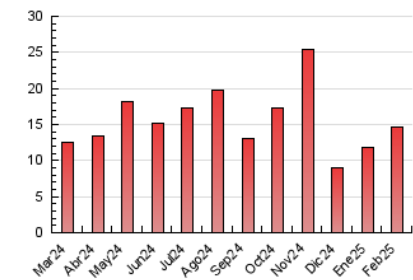


##### 4.3 Por meses

N. únicos / Visitas (x 1000)



Páginas (x 1000)



## 5. Observaciones

Este Medio Electrónico de Comunicación ha sido medido por la herramienta Google Analytics de Google (GA4).

## 6. Definiciones básicas (Para más información ver Normas Técnicas para el Control de los Medios Electrónicos de Comunicación)

### Página Vista:

Conjunto de ficheros enviado a un usuario como resultado de una petición del mismo recibida por el servidor. Cuando la página está formada por varios marcos (frames), el conjunto de los mismos tendrá, a efectos de cómputo, la consideración de una página unitaria.

### Visita:

Una secuencia ininterrumpida de páginas servidas a un usuario válido. Si dicho usuario no realiza peticiones de páginas en un periodo de tiempo (30 min) la siguiente petición constituirá el inicio de una nueva visita.

### Navegador Único:

Total de combinaciones únicas de una dirección IP y un identificador adicional. Los medios pueden utilizar cookies o el Identificador de Alta de registro.

### Duración Página Vista:

Tiempo acumulado en segundos de todas las páginas vistas (en visitas de dos o más páginas vistas), dividido por el número total de páginas vistas.

### Duración Visita:

Tiempo en segundos de todas las visitas de dos o más páginas vistas, dividido por el número total de visitas de dos o más páginas vistas.

### Tráfico nacional:

Audiencia/difusión correspondiente a España medida en base a los datos de las direcciones IP registradas por el sistema de medición.

## 7. Opinión

De OJDinteractiva, la división de INFORMACIÓN Y CONTROL DE PUBLICACIONES S.A.:

Hemos examinado la información facilitada por el editor del medio electrónico para el periodo que comprende la presente certificación.

Nuestro examen se ha realizado de acuerdo con las normas y procedimientos establecidos en las Normas Técnicas para el Control de los Medios Electrónicos de Comunicación.

En nuestra opinión, la presente acta presenta razonablemente la difusión/audiencia registrada por este medio electrónico.

### ADVERTENCIA:

El trabajo de OJDinteractiva, la división de INFORMACIÓN Y CONTROL DE PUBLICACIONES S.A (INTROL) se limita a la realización de pruebas para la revisión de los datos de recuento suministrados por el editor con la finalidad de expresar una opinión sobre la razonabilidad de dichos datos de acuerdo con las Normas Técnicas para el control de los MEC.

Por tanto, INTROL no acepta responsabilidad alguna por las inexactitudes o errores que puedan existir en los datos de recuento. Tampoco acepta ninguna responsabilidad por la falsedad en los datos de recuento recibidos del editor, ni por otros datos de medición que no están incluidos en el análisis.

Marzo - 2025

OJDinteractiva