



## INFORMACION Y CONTROL DE PUBLICACIONES, S.A.

Velázquez, 46, 1ª Drcha - Tel. 91 435 00 32 Fax 91 435 96 05 - 28001 - MADRID  
Av. Diagonal 497, 5a planta - Tel 93 439 24 18 Fax 93 419 25 34 - 08029 - BARCELONA

**Título:** VALENCIABASE.COM  
**URL Primaria:** https://valenciabase.com/  
**Editor:** Valencia Base Cantera y Desarrollo, S.L.  
**Domicilio:** Calle Pintor Castell nº 2 -1º  
**Ciudad:** 12560 Benicassim  
**Teléfono:**  
**Fax:**  
**E-mail:**  
**Clasificación:** Noticias e Información  
**Sub-Clasificación:** Noticias deportivas y actualidad



### 1. Cifras totales y promedios (Nacional e Internacional)

MES - AÑO	NAVEGADORES UNICOS	VISITAS	PAGINAS
Diciembre - 2025	24.324	37.089	49.895
<b>PROMEDIO DIARIO</b>	<b>1.076</b>	<b>1.197</b>	<b>1.610</b>
<b>PROMEDIO LUNES-VIERNES</b>	1.050	1.172	1.579
<b>PROMEDIO SABADO-DOMINGO</b>	1.154	1.272	1.699
<b>PAGINAS / VISITAS</b>	1,34		
<b>DURACION MEDIA VISITAS</b>	0:01:30		
<b>TIEMPO INTERACCIÓN MEDIO</b>	0:00:43		

### 2. Secciones (Nacional e Internacional)

	PAGINAS	%
<b>HOME</b>	3.570	7.16 %
<b>RESTO</b>	46.325	92.84 %

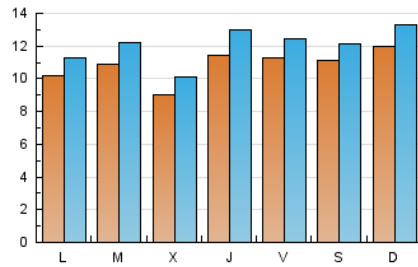
### 3. Por día del mes (Nacional e Internacional)

Día	N. únicos	Visitas	Páginas	Día	N. únicos	Visitas	Páginas	Día	N. únicos	Visitas	Páginas
1	1.047	1.155	1.609	11	727	801	1.063	21	1.001	1.103	1.527
2	958	1.089	1.449	12	794	882	1.189	22	707	784	1.077
3	981	1.108	1.478	13	971	1.070	1.466	23	947	1.056	1.421
4	1.448	1.721	2.452	14	1.500	1.694	2.249	24	618	674	947
5	1.019	1.162	1.610	15	1.255	1.388	1.820	25	873	967	1.263
6	819	928	1.190	16	1.647	1.825	2.423	26	1.876	2.008	2.503
7	753	826	1.136	17	1.357	1.498	1.976	27	1.805	1.936	2.560
8	718	781	1.076	18	1.512	1.713	2.215	28	1.524	1.691	2.232
9	1.085	1.230	1.806	19	825	911	1.157	29	1.360	1.531	2.086
10	956	1.100	1.560	20	857	925	1.229	30	815	899	1.231
								31	614	666	895

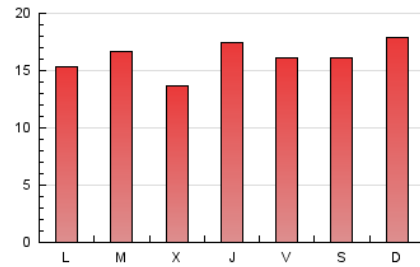
#### 4. Gráficas (Nacional e Internacional)

##### 4.1 Por día de la semana (promedio)

N. únicos / Visitas (x 100)

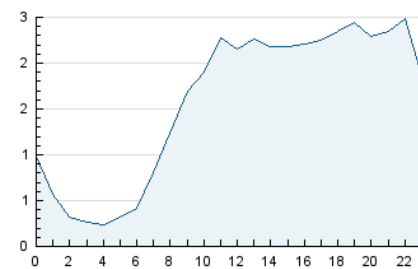


Páginas (x 100)

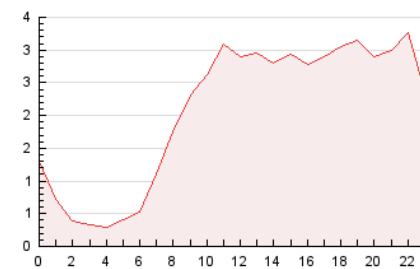


##### 4.2 Por franja horaria (promedio)

Visitas\_ (x 1000)

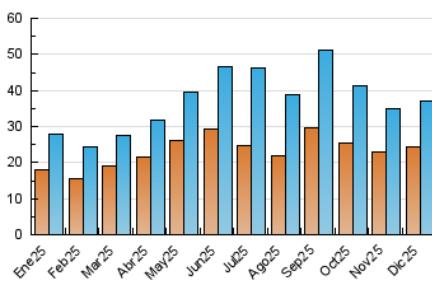


Páginas (x 1000)

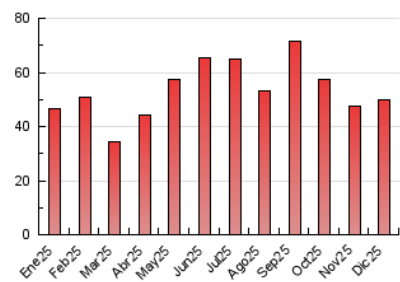


##### 4.3 Por meses

N. únicos / Visitas (x 1000)



Páginas (x 1000)





## INFORMACION Y CONTROL DE PUBLICACIONES, S.A.

Velázquez, 46, 1ª Drcha - Tel. 91 435 00 32 Fax 91 435 96 05 - 28001 - MADRID  
Av. Diagonal 497, 5a planta - Tel 93 439 24 18 Fax 93 419 25 34 - 08029 - BARCELONA

### Anexo - Tráfico Nacional

**Título:** VALENCIABASE.COM  
**URL Primaria:** https://valenciabase.com/  
**Editor:** Valencia Base Cantera y Desarrollo, S.L.  
**Domicilio:** Calle Pintor Castell nº 2 -1º  
**Ciudad:** 12560 Benicassim  
**Teléfono:**  
**Fax:**  
**E-mail:**  
**Clasificación:** Noticias e Información  
**Sub-Clasificación:** Noticias deportivas y actualidad



#### 1. Cifras totales y promedios (Nacional)

MES - AÑO	NAVEGADORES UNICOS	VISITAS	PAGINAS
Diciembre - 2025	21.046	33.136	45.519
<b>PROMEDIO DIARIO</b>	<b>962</b>	<b>1.077</b>	<b>1.468</b>
<b>PROMEDIO LUNES-VIERNES</b>	<b>933</b>	<b>1.049</b>	<b>1.436</b>
<b>PROMEDIO SABADO-DOMINGO</b>	<b>1.044</b>	<b>1.157</b>	<b>1.563</b>
<b>PAGINAS / VISITAS</b>	<b>1,36</b>		
<b>DURACION MEDIA VISITAS</b>	<b>0:01:35</b>		
<b>TIEMPO INTERACCIÓN MEDIO</b>	<b>0:00:47</b>		

#### 2. Secciones (Nacional)

	PAGINAS	%
<b>HOME</b>	3.303	7.26 %
<b>RESTO</b>	42.216	92.74 %

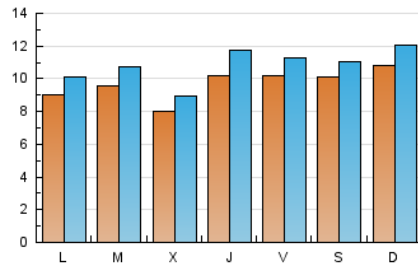
#### 3. Por día del mes (Nacional)

Día	N. únicos	Visitas	Páginas	Día	N. únicos	Visitas	Páginas	Día	N. únicos	Visitas	Páginas
1	928	1.034	1.474	11	615	685	930	21	906	1.001	1.414
2	840	962	1.312	12	680	761	1.062	22	614	691	972
3	875	996	1.355	13	823	920	1.290	23	847	953	1.311
4	1.314	1.577	2.294	14	1.336	1.524	2.065	24	527	582	817
5	913	1.051	1.482	15	1.084	1.215	1.628	25	783	875	1.160
6	725	831	1.077	16	1.390	1.553	2.101	26	1.764	1.890	2.368
7	650	715	999	17	1.205	1.330	1.778	27	1.717	1.845	2.427
8	626	687	964	18	1.371	1.567	2.018	28	1.429	1.588	2.107
9	963	1.095	1.637	19	732	816	1.055	29	1.264	1.429	1.940
10	853	981	1.430	20	768	831	1.122	30	740	821	1.130
								31	532	583	800

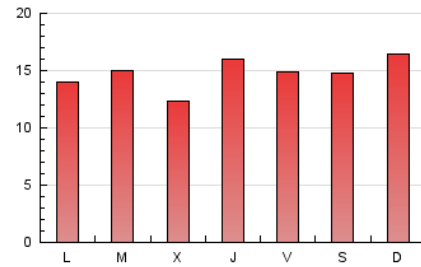
#### 4. Gráficas (Nacional)

##### 4.1 Por día de la semana (promedio)

N. únicos / Visitas (x 100)

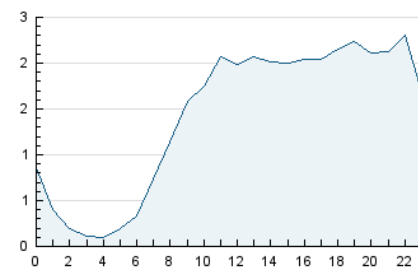


Páginas (x 100)

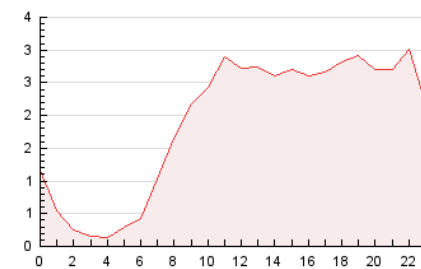


##### 4.2 Por franja horaria (promedio)

Visitas\_ (x 1000)

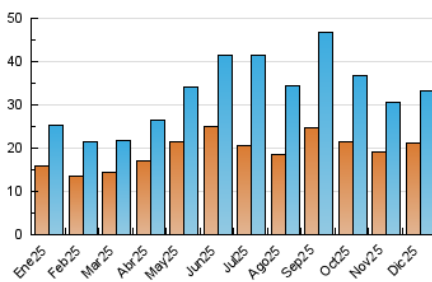


Páginas (x 1000)

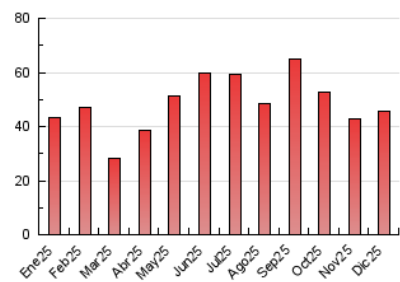


##### 4.3 Por meses

N. únicos / Visitas (x 1000)



Páginas (x 1000)



## 5. Observaciones

Este Medio Electrónico de Comunicación ha sido medido por la herramienta Google Analytics de Google (GA4).

## 6. Definiciones básicas (Para más información ver Normas Técnicas para el Control de los Medios Electrónicos de Comunicación)

### Página Vista:

Conjunto de ficheros enviado a un usuario como resultado de una petición del mismo recibida por el servidor. Cuando la página está formada por varios marcos (frames), el conjunto de los mismos tendrá, a efectos de cómputo, la consideración de una página unitaria.

### Visita:

Una secuencia ininterrumpida de páginas servidas a un usuario válido. Si dicho usuario no realiza peticiones de páginas en un periodo de tiempo (30 min) la siguiente petición constituirá el inicio de una nueva visita.

### Navegador Único:

Total de combinaciones únicas de una dirección IP y un identificador adicional. Los medios pueden utilizar cookies o el Identificador de Alta de registro.

### Duración Página Vista:

Tiempo acumulado en segundos de todas las páginas vistas (en visitas de dos o más páginas vistas), dividido por el número total de páginas vistas.

### Duración Visita:

Tiempo en segundos de todas las visitas de dos o más páginas vistas, dividido por el número total de visitas de dos o más páginas vistas.

### Tráfico nacional:

Audiencia/difusión correspondiente a España medida en base a los datos de las direcciones IP registradas por el sistema de medición.

## 7. Opinión

De OJDinteractiva, la división de INFORMACIÓN Y CONTROL DE PUBLICACIONES S.A.:

Hemos examinado la información facilitada por el editor del medio electrónico para el periodo que comprende la presente certificación.

Nuestro examen se ha realizado de acuerdo con las normas y procedimientos establecidos en las Normas Técnicas para el Control de los Medios Electrónicos de Comunicación.

En nuestra opinión, la presente acta presenta razonablemente la difusión/audiencia registrada por este medio electrónico.

### ADVERTENCIA:

El trabajo de OJDinteractiva, la división de INFORMACIÓN Y CONTROL DE PUBLICACIONES S.A (INTROL) se limita a la realización de pruebas para la revisión de los datos de recuento suministrados por el editor con la finalidad de expresar una opinión sobre la razonabilidad de dichos datos de acuerdo con las Normas Técnicas para el control de los MEC.

Por tanto, INTROL no acepta responsabilidad alguna por las inexactitudes o errores que puedan existir en los datos de recuento. Tampoco acepta ninguna responsabilidad por la falsedad en los datos de recuento recibidos del editor, ni por otros datos de medición que no están incluidos en el análisis.

- 2025

OJDinteractiva