



INFORMACION Y CONTROL DE PUBLICACIONES, S.A.

Velázquez, 46, 1º Drcha - Tel. 91 435 00 32 Fax 91 435 96 05 - 28001 - MADRID
Av. Diagonal 497, 5a planta - Tel 93 439 24 18 Fax 93 419 25 34 - 08029 - BARCELONA

Título: CASTELLONBASE.COM
URL Primaria: https://castellonbase.com
Editor: Castellon Base, S.L.
Domicilio: Calle Pelallo nº6, Entlo. 2º
Ciudad: 12006 Castelló de la Plana
Teléfono:
Fax:
E-mail:
Clasificación: Noticias e Información
Sub-Clasificación: Noticias deportivas y actualidad



1. Cifras totales y promedios (Nacional e Internacional)

MES - AÑO	NAVEGADORES UNICOS	VISITAS	PAGINAS
Diciembre - 2025	20.130	30.305	42.278
PROMEDIO DIARIO	864	971	1.356
PROMEDIO LUNES-VIERNES	701	789	1.132
PROMEDIO SABADO-DOMINGO	1.333	1.493	2.003
PAGINAS / VISITAS	1,40		
DURACION MEDIA VISITAS	0:01:54		
TIEMPO INTERACCIÓN MEDIO	0:00:45		

2. Secciones (Nacional e Internacional)

	PAGINAS	%
HOME	2.419	5.75 %
RESTO	39.629	94.25 %

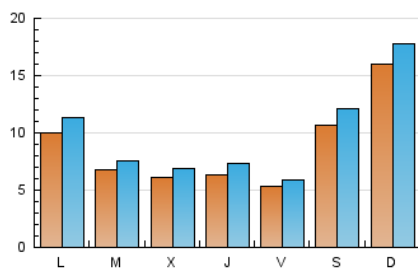
3. Por día del mes (Nacional e Internacional)

Día	N. únicos	Visitas	Páginas	Día	N. únicos	Visitas	Páginas	Día	N. únicos	Visitas	Páginas
1	850	993	1.346	11	441	500	696	21	628	727	1.112
2	535	593	813	12	346	379	515	22	943	1.048	1.440
3	518	594	857	13	595	665	906	23	687	763	1.147
4	779	908	1.317	14	2.596	2.768	3.844	24	657	775	1.331
5	489	553	799	15	890	1.014	1.449	25	775	921	1.723
6	401	460	682	16	1.011	1.117	1.520	26	786	895	1.224
7	463	505	747	17	585	642	868	27	2.721	3.150	4.060
8	472	523	793	18	535	595	793	28	2.728	3.097	3.893
9	533	587	859	19	500	538	761	29	1.871	2.072	2.739
10	846	950	1.354	20	534	575	776	30	635	714	1.023
								31	437	482	661

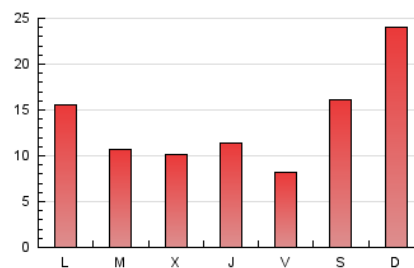
4. Gráficas (Nacional e Internacional)

4.1 Por día de la semana (promedio)

N. únicos / Visitas (x 100)

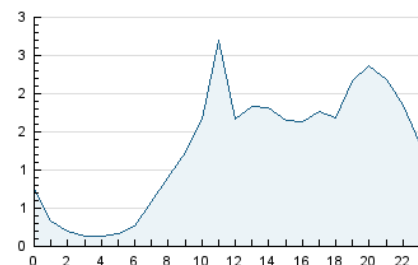


Páginas (x 100)

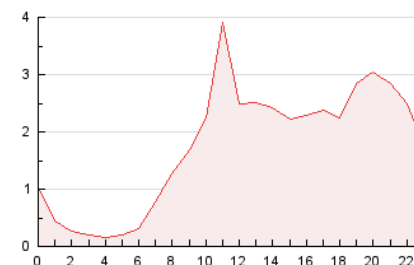


4.2 Por franja horaria (promedio)

Visitas_ (x 1000)

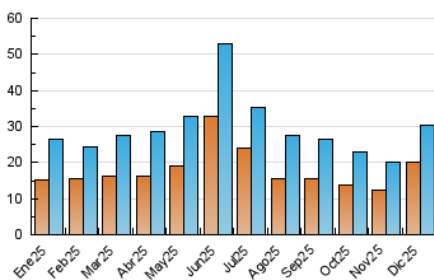


Páginas (x 1000)

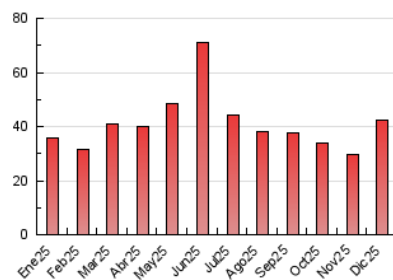


4.3 Por meses

N. únicos / Visitas (x 1000)



Páginas (x 1000)





INFORMACION Y CONTROL DE PUBLICACIONES, S.A.

Velázquez, 46, 1ª Drcha - Tel. 91 435 00 32 Fax 91 435 96 05 - 28001 - MADRID
Av. Diagonal 497, 5a planta - Tel 93 439 24 18 Fax 93 419 25 34 - 08029 - BARCELONA

Anexo - Tráfico Nacional

Título: CASTELLONBASE.COM
URL Primaria: https://castellonbase.com
Editor: Castellon Base, S.L.
Domicilio: Calle Pelallo nº6, Entlo. 2º
Ciudad: 12006 Castelló de la Plana
Teléfono:
Fax:
E-mail:
Clasificación: Noticias e Información
Sub-Clasificación: Noticias deportivas y actualidad



1. Cifras totales y promedios (Nacional)

MES - AÑO	NAVEGADORES UNICOS	VISITAS	PAGINAS
Diciembre - 2025	19.335	29.505	41.159
PROMEDIO DIARIO	836	942	1.320
PROMEDIO LUNES-VIERNES	675	762	1.097
PROMEDIO SABADO-DOMINGO	1.301	1.460	1.962
PAGINAS / VISITAS	1,40		
DURACION MEDIA VISITAS	0:01:55		
TIEMPO INTERACCIÓN MEDIO	0:00:47		

2. Secciones (Nacional)

	PAGINAS	%
HOME	2.363	5.77 %
RESTO	38.568	94.23 %

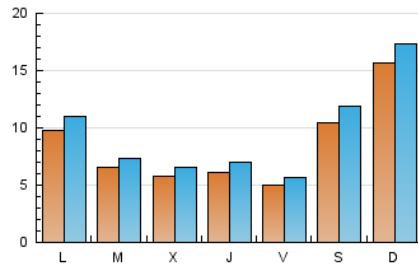
3. Por día del mes (Nacional)

Día	N. únicos	Visitas	Páginas	Día	N. únicos	Visitas	Páginas	Día	N. únicos	Visitas	Páginas
1	835	978	1.328	11	412	469	659	21	610	708	1.091
2	523	581	801	12	332	364	499	22	906	1.009	1.377
3	506	582	841	13	576	645	883	23	657	734	1.109
4	747	872	1.275	14	2.536	2.709	3.776	24	621	737	1.284
5	470	533	773	15	863	985	1.413	25	750	895	1.670
6	390	447	668	16	965	1.072	1.472	26	745	852	1.174
7	439	480	716	17	546	602	818	27	2.677	3.093	4.005
8	450	499	755	18	515	574	768	28	2.664	3.044	3.803
9	522	576	845	19	473	512	733	29	1.838	2.036	2.692
10	823	925	1.326	20	513	553	755	30	608	686	990
								31	413	455	632

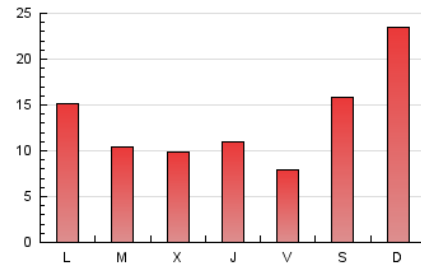
4. Gráficas (Nacional)

4.1 Por día de la semana (promedio)

N. únicos / Visitas (x 100)

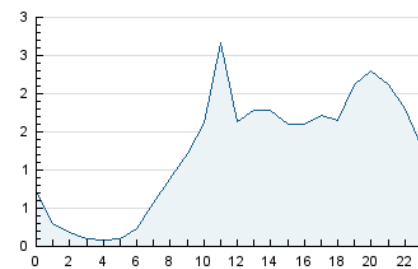


Páginas (x 100)

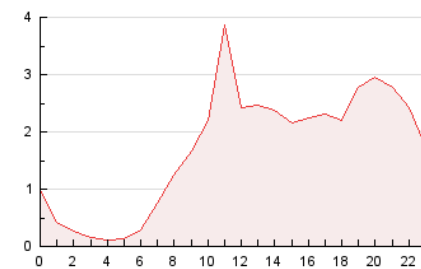


4.2 Por franja horaria (promedio)

Visitas_ (x 1000)

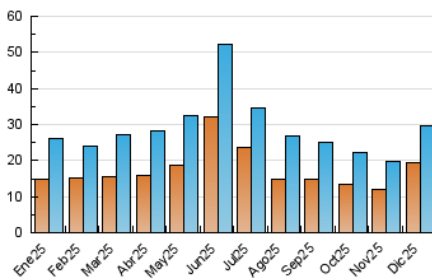


Páginas (x 1000)

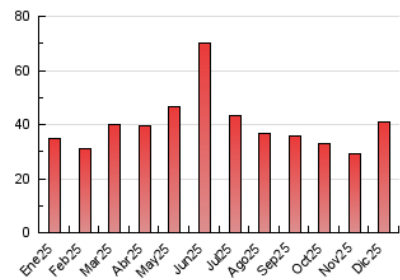


4.3 Por meses

N. únicos / Visitas (x 1000)



Páginas (x 1000)



5. Observaciones

Este Medio Electrónico de Comunicación ha sido medido por la herramienta Google Analytics de Google (GA4).

6. Definiciones básicas (Para más información ver Normas Técnicas para el Control de los Medios Electrónicos de Comunicación)

Página Vista:

Conjunto de ficheros enviado a un usuario como resultado de una petición del mismo recibida por el servidor. Cuando la página está formada por varios marcos (frames), el conjunto de los mismos tendrá, a efectos de cómputo, la consideración de una página unitaria.

Visita:

Una secuencia ininterrumpida de páginas servidas a un usuario válido. Si dicho usuario no realiza peticiones de páginas en un periodo de tiempo (30 min) la siguiente petición constituirá el inicio de una nueva visita.

Navegador Único:

Total de combinaciones únicas de una dirección IP y un identificador adicional. Los medios pueden utilizar cookies o el Identificador de Alta de registro.

Duración Página Vista:

Tiempo acumulado en segundos de todas las páginas vistas (en visitas de dos o más páginas vistas), dividido por el número total de páginas vistas.

Duración Visita:

Tiempo en segundos de todas las visitas de dos o más páginas vistas, dividido por el número total de visitas de dos o más páginas vistas.

Tráfico nacional:

Audiencia/difusión correspondiente a España medida en base a los datos de las direcciones IP registradas por el sistema de medición.

7. Opinión

De OJDinteractiva, la división de INFORMACIÓN Y CONTROL DE PUBLICACIONES S.A.:

Hemos examinado la información facilitada por el editor del medio electrónico para el periodo que comprende la presente certificación.

Nuestro examen se ha realizado de acuerdo con las normas y procedimientos establecidos en las Normas Técnicas para el Control de los Medios Electrónicos de Comunicación.

En nuestra opinión, la presente acta presenta razonablemente la difusión/audiencia registrada por este medio electrónico.

ADVERTENCIA:

El trabajo de OJDinteractiva, la división de INFORMACIÓN Y CONTROL DE PUBLICACIONES S.A (INTROL) se limita a la realización de pruebas para la revisión de los datos de recuento suministrados por el editor con la finalidad de expresar una opinión sobre la razonabilidad de dichos datos de acuerdo con las Normas Técnicas para el control de los MEC.

Por tanto, INTROL no acepta responsabilidad alguna por las inexactitudes o errores que puedan existir en los datos de recuento. Tampoco acepta ninguna responsabilidad por la falsedad en los datos de recuento recibidos del editor, ni por otros datos de medición que no están incluidos en el análisis.

- 2025

OJDinteractiva