



## INFORMACION Y CONTROL DE PUBLICACIONES, S.A.

Velázquez, 46, 1º Drcha - Tel. 91 435 00 32 Fax 91 435 96 05 - 28001 - MADRID  
Av. Diagonal 497, 5a planta - Tel 93 439 24 18 Fax 93 419 25 34 - 08029 - BARCELONA

**Título:** CASTELLONBASE.COM  
**URL Primaria:** https://castellonbase.com  
**Editor:** Castellon Base, S.L.  
**Domicilio:** Calle Pelallo nº6, Entlo. 2º  
**Ciudad:** 12006 Castelló de la Plana  
**Teléfono:**  
**Fax:**  
**E-mail:**  
**Clasificación:** Noticias e Información  
**Sub-Clasificación:** Noticias deportivas y actualidad



### 1. Cifras totales y promedios (Nacional e Internacional)

MES - AÑO	NAVEGADORES UNICOS	VISITAS	PAGINAS
Abril - 2026	16.265	25.977	38.001
<b>PROMEDIO DIARIO</b>	<b>753</b>	<b>861</b>	<b>1.267</b>
<b>PROMEDIO LUNES-VIERNES</b>	744	852	1.254
<b>PROMEDIO SABADO-DOMINGO</b>	778	888	1.301
<b>PAGINAS / VISITAS</b>	1,47		
<b>DURACION MEDIA VISITAS</b>	0:02:08		
<b>TIEMPO INTERACCIÓN MEDIO</b>	0:00:52		

### 2. Secciones (Nacional e Internacional)

	PAGINAS	%
<b>HOME</b>	2.748	7.23 %
<b>RESTO</b>	35.253	92.77 %

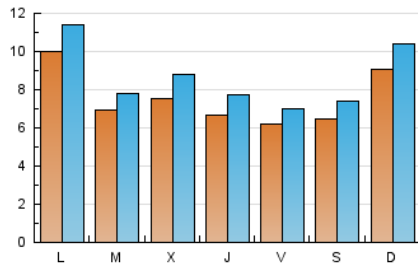
### 3. Por día del mes (Nacional e Internacional)

Día	N. únicos	Visitas	Páginas	Día	N. únicos	Visitas	Páginas	Día	N. únicos	Visitas	Páginas
1	758	912	1.709	11	711	817	1.155	21	654	750	1.045
2	856	1.008	1.703	12	756	835	1.211	22	657	758	1.057
3	775	873	1.453	13	1.447	1.631	2.153	23	594	670	989
4	909	1.068	1.767	14	908	1.006	1.374	24	482	538	805
5	1.154	1.329	1.982	15	728	843	1.215	25	491	545	748
6	684	769	1.102	16	712	812	1.182	26	935	1.074	1.542
7	565	638	909	17	633	706	1.003	27	953	1.101	1.706
8	580	668	949	18	473	521	698	28	652	722	1.073
9	545	646	930	19	791	912	1.301	29	1.039	1.216	1.719
10	582	691	875	20	928	1.058	1.624	30	644	720	1.022

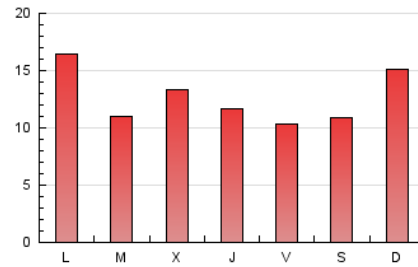
### 4. Gráficas (Nacional e Internacional)

#### 4.1 Por día de la semana (promedio)

N. únicos / Visitas (x 100)



Páginas (x 100)



#### 4.2 Por franja horaria (promedio)

Visitas\_ (x 1000)

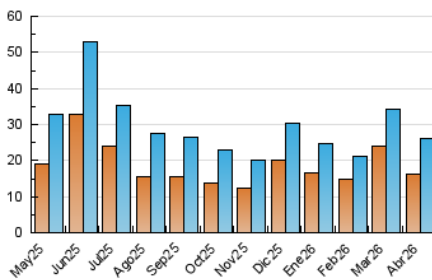


Páginas (x 1000)

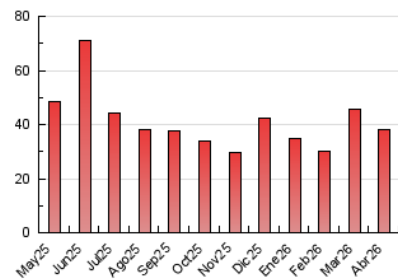


#### 4.3 Por meses

N. únicos / Visitas (x 1000)



Páginas (x 1000)





## INFORMACION Y CONTROL DE PUBLICACIONES, S.A.

Velázquez, 46, 1º Drcha - Tel. 91 435 00 32 Fax 91 435 96 05 - 28001 - MADRID  
Av. Diagonal 497, 5a planta - Tel 93 439 24 18 Fax 93 419 25 34 - 08029 - BARCELONA

### Anexo - Tráfico Nacional

**Título:** CASTELLONBASE.COM  
**URL Primaria:** https://castellonbase.com  
**Editor:** Castellon Base, S.L.  
**Domicilio:** Calle Pelallo nº6, Entlo. 2º  
**Ciudad:** 12006 Castelló de la Plana  
**Teléfono:**  
**Fax:**  
**E-mail:**  
**Clasificación:** Noticias e Información  
**Sub-Clasificación:** Noticias deportivas y actualidad



#### 1. Cifras totales y promedios (Nacional)

MES - AÑO	NAVEGADORES UNICOS	VISITAS	PAGINAS
Abril - 2026	14.728	24.171	35.596
<b>PROMEDIO DIARIO</b>	<b>699</b>	<b>800</b>	<b>1.187</b>
<b>PROMEDIO LUNES-VIERNES</b>	692	793	1.180
<b>PROMEDIO SABADO-DOMINGO</b>	719	822	1.206
<b>PAGINAS / VISITAS</b>	1,48		
<b>DURACION MEDIA VISITAS</b>	0:02:05		
<b>TIEMPO INTERACCIÓN MEDIO</b>	0:00:53		

#### 2. Secciones (Nacional)

	PAGINAS	%
<b>HOME</b>	2.665	7.49 %
<b>RESTO</b>	32.931	92.51 %

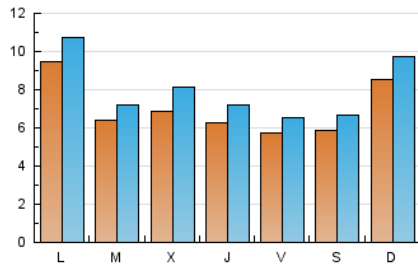
#### 3. Por día del mes (Nacional)

Día	N. únicos	Visitas	Páginas	Día	N. únicos	Visitas	Páginas	Día	N. únicos	Visitas	Páginas
1	613	763	1.539	11	595	689	1.011	21	621	714	1.008
2	783	926	1.558	12	703	775	1.139	22	632	730	1.028
3	726	805	1.328	13	1.319	1.487	1.994	23	581	656	969
4	848	990	1.596	14	830	921	1.267	24	458	515	780
5	1.057	1.219	1.820	15	664	776	1.138	25	461	516	716
6	644	712	1.014	16	637	732	1.099	26	890	1.021	1.437
7	503	566	817	17	599	672	965	27	923	1.066	1.659
8	529	601	864	18	436	483	657	28	616	687	1.036
9	505	593	853	19	763	883	1.268	29	1.013	1.186	1.671
10	520	615	791	20	891	1.020	1.583	30	620	694	991

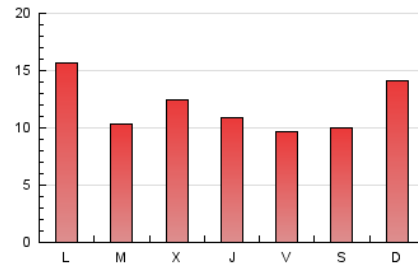
## 4. Gráficas (Nacional)

### 4.1 Por día de la semana (promedio)

N. únicos / Visitas (x 100)

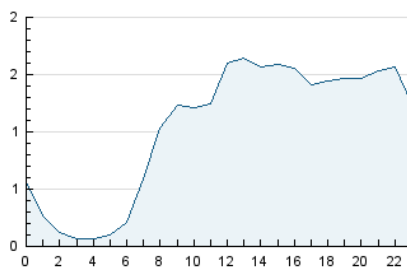


Páginas (x 100)

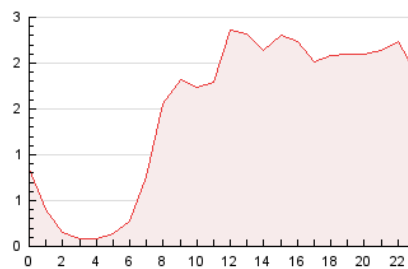


### 4.2 Por franja horaria (promedio)

Visitas\_ (x 1000)

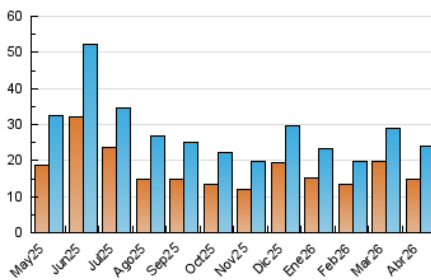


Páginas (x 1000)

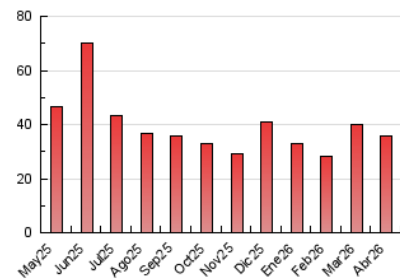


### 4.3 Por meses

N. únicos / Visitas (x 1000)



Páginas (x 1000)



## 5. Observaciones

Este Medio Electrónico de Comunicación ha sido medido por la herramienta Google Analytics de Google (GA4).

## 6. Definiciones básicas (Para más información ver Normas Técnicas para el Control de los Medios Electrónicos de Comunicación)

### Página Vista:

Conjunto de ficheros enviado a un usuario como resultado de una petición del mismo recibida por el servidor. Cuando la página está formada por varios marcos (frames), el conjunto de los mismos tendrá, a efectos de cómputo, la consideración de una página unitaria.

### Visita:

Una secuencia ininterrumpida de páginas servidas a un usuario válido. Si dicho usuario no realiza peticiones de páginas en un periodo de tiempo (30 min) la siguiente petición constituirá el inicio de una nueva visita.

### Navegador Único:

Total de combinaciones únicas de una dirección IP y un identificador adicional. Los medios pueden utilizar cookies o el Identificador de Alta de registro.

### Duración Página Vista:

Tiempo acumulado en segundos de todas las páginas vistas (en visitas de dos o más páginas vistas), dividido por el número total de páginas vistas.

### Duración Visita:

Tiempo en segundos de todas las visitas de dos o más páginas vistas, dividido por el número total de visitas de dos o más páginas vistas.

### Tráfico nacional:

Audiencia/difusión correspondiente a España medida en base a los datos de las direcciones IP registradas por el sistema de medición.

## 7. Opinión

De OJDinteractiva, la división de INFORMACIÓN Y CONTROL DE PUBLICACIONES S.A.:

Hemos examinado la información facilitada por el editor del medio electrónico para el periodo que comprende la presente certificación.

Nuestro examen se ha realizado de acuerdo con las normas y procedimientos establecidos en las Normas Técnicas para el Control de los Medios Electrónicos de Comunicación.

En nuestra opinión, la presente acta presenta razonablemente la difusión/audiencia registrada por este medio electrónico.

### ADVERTENCIA:

El trabajo de OJDinteractiva, la división de INFORMACIÓN Y CONTROL DE PUBLICACIONES S.A (INTROL) se limita a la realización de pruebas para la revisión de los datos de recuento suministrados por el editor con la finalidad de expresar una opinión sobre la razonabilidad de dichos datos de acuerdo con las Normas Técnicas para el control de los MEC.

Por tanto, INTROL no acepta responsabilidad alguna por las inexactitudes o errores que puedan existir en los datos de recuento. Tampoco acepta ninguna responsabilidad por la falsedad en los datos de recuento recibidos del editor, ni por otros datos de medición que no están incluidos en el análisis.

Mayo - 2026

OJDinteractiva