



## INFORMACION Y CONTROL DE PUBLICACIONES, S.A.

Velázquez, 46, 1º Drcha - Tel. 91 435 00 32 Fax 91 435 96 05 - 28001 - MADRID  
Av. Diagonal 497, 5a planta - Tel 93 439 24 18 Fax 93 419 25 34 - 08029 - BARCELONA

**Título:** SUPERDEPORTE.ES  
**URL Primaria:** https://www.superdeporte.es  
**Editor:** Superdeporte Empresa Editorial S.A.  
**Domicilio:** Calle Traginers nº 7  
**Ciudad:** 46021 VALENCIA  
**Teléfono:**  
**Fax:**  
**E-mail:**  
**Clasificación:** Noticias e Información  
**Sub-Clasificación:** Noticias deportivas y actualidad



### 1. Cifras totales y promedios (Nacional e Internacional)

MES - AÑO	NAVEGADORES UNICOS	VISITAS	PAGINAS
Diciembre - 2021	3.293.552	7.070.506	12.226.997
<b>PROMEDIO DIARIO</b>	<b>182.957</b>	<b>228.081</b>	<b>394.419</b>
<b>PROMEDIO LUNES-VIERNES</b>	179.562	224.686	393.040
<b>PROMEDIO SABADO-DOMINGO</b>	192.716	237.840	398.386
<b>PAGINAS / VISITAS</b>	1,73		
<b>DURACION MEDIA VISITAS</b>	0:01:27		
<b>DURACION MEDIA PAGINAS</b>	0:01:59		

### 2. Secciones (Nacional e Internacional)

	PAGINAS	%
<b>HOME</b>	2.506.717	20.50 %
<b>RESTO</b>	9.720.280	79.50 %

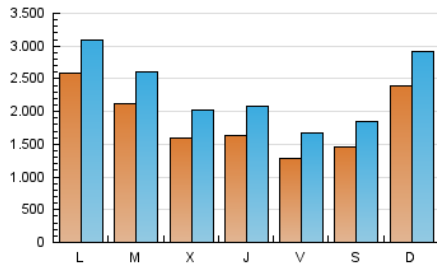
### 3. Por día del mes (Nacional e Internacional)

Día	N. únicos	Visitas	Páginas	Día	N. únicos	Visitas	Páginas	Día	N. únicos	Visitas	Páginas
1	98.170	132.603	245.362	11	177.555	231.121	432.397	21	260.690	318.308	601.067
2	120.490	167.011	325.265	12	173.133	220.615	414.891	22	128.731	173.930	333.484
3	109.248	147.206	296.585	13	168.644	212.378	378.867	23	178.932	225.652	386.963
4	133.758	167.574	271.527	14	164.888	203.140	350.431	24	109.273	141.765	244.915
5	253.126	309.801	531.804	15	151.887	194.039	334.185	25	147.068	177.814	262.228
6	189.585	236.882	468.686	16	99.419	146.314	319.139	26	303.418	345.162	508.393
7	138.876	178.677	322.180	17	100.376	144.796	308.097	27	376.050	426.576	684.944
8	213.509	253.281	387.934	18	123.203	161.441	288.331	28	281.907	339.385	528.438
9	219.307	261.414	396.700	19	230.464	289.191	477.517	29	205.471	261.308	458.039
10	157.197	193.537	312.195	20	296.891	362.582	596.931	30	195.105	242.089	403.531
								31	165.291	204.914	355.971

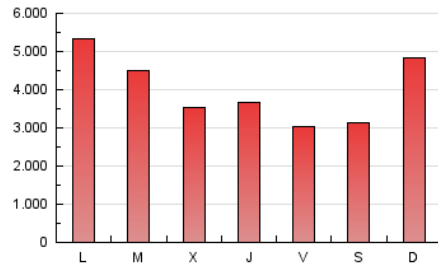
4. Gráficas (Nacional e Internacional)

4.1 Por día de la semana (promedio)

N. únicos / Visitas (x 100)



Páginas (x 100)

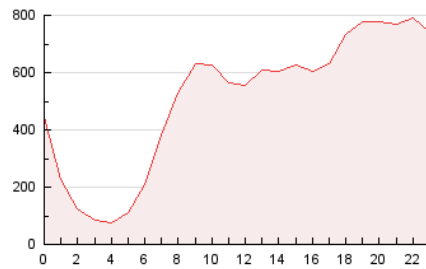


4.2 Por franja horaria (promedio)

Visitas\_ (x 1000)

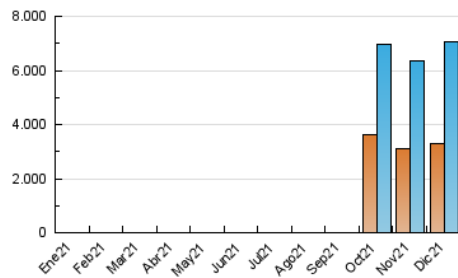


Páginas (x 1000)

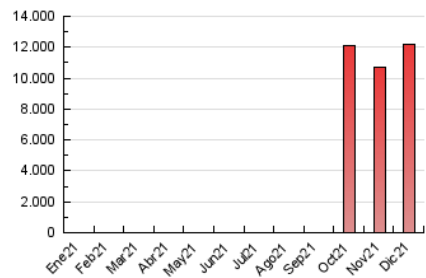


4.3 Por meses

N. únicos / Visitas (x 1000)



Páginas (x 1000)





## INFORMACION Y CONTROL DE PUBLICACIONES, S.A.

Velázquez, 46, 1º Drcha - Tel. 91 435 00 32 Fax 91 435 96 05 - 28001 - MADRID  
Av. Diagonal 497, 5a planta - Tel 93 439 24 18 Fax 93 419 25 34 - 08029 - BARCELONA

### Anexo - Tráfico Nacional

**Título:** SUPERDEPORTE.ES  
**URL Primaria:** https://www.superdeporte.es  
**Editor:** Superdeporte Empresa Editorial S.A.  
**Domicilio:** Calle Traginers nº 7  
**Ciudad:** 46021 VALENCIA  
**Teléfono:**  
**Fax:**  
**E-mail:**  
**Clasificación:** Noticias e Información  
**Sub-Clasificación:** Noticias deportivas y actualidad



#### 1. Cifras totales y promedios (Nacional)

MES - AÑO	NAVEGADORES UNICOS	VISITAS	PAGINAS
Diciembre - 2021	3.007.853	6.631.398	11.538.544
<b>PROMEDIO DIARIO</b>	<b>171.269</b>	<b>213.916</b>	<b>372.211</b>
<b>PROMEDIO LUNES-VIERNES</b>	<b>167.422</b>	<b>210.003</b>	<b>370.024</b>
<b>PROMEDIO SABADO-DOMINGO</b>	<b>182.330</b>	<b>225.167</b>	<b>378.499</b>
<b>PAGINAS / VISITAS</b>	<b>1,74</b>		
<b>DURACION MEDIA VISITAS</b>	<b>0:01:28</b>		
<b>DURACION MEDIA PAGINAS</b>	<b>0:01:58</b>		

#### 2. Secciones (Nacional)

	PAGINAS	%
<b>HOME</b>	2.403.653	20.83 %
<b>RESTO</b>	9.134.891	79.17 %

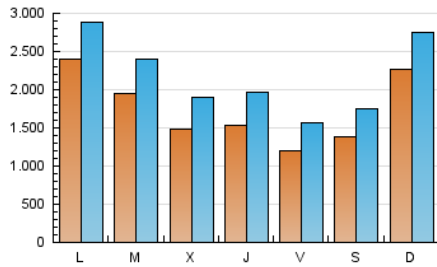
#### 3. Por día del mes (Nacional)

Día	N. únicos	Visitas	Páginas	Día	N. únicos	Visitas	Páginas	Día	N. únicos	Visitas	Páginas
1	91.035	123.250	229.981	11	170.869	221.655	413.850	21	244.989	300.775	570.763
2	112.830	156.783	306.622	12	164.391	209.947	395.621	22	121.347	164.173	316.196
3	101.415	136.850	278.063	13	160.142	201.158	359.459	23	170.684	215.090	369.134
4	123.381	155.343	254.164	14	149.241	186.398	325.231	24	100.248	130.550	228.723
5	235.722	289.145	500.519	15	136.047	175.685	308.239	25	139.306	168.133	248.820
6	169.899	213.971	432.404	16	93.015	137.008	301.235	26	290.684	330.859	487.706
7	130.534	167.613	303.628	17	93.812	135.519	290.906	27	342.388	389.315	635.198
8	202.563	239.220	367.227	18	117.402	153.737	274.851	28	252.363	307.800	487.762
9	207.459	247.060	375.138	19	216.887	272.520	452.458	29	192.860	246.857	434.624
10	149.809	183.330	295.785	20	285.722	348.250	572.664	30	185.800	230.005	384.474
								31	156.494	193.399	337.099

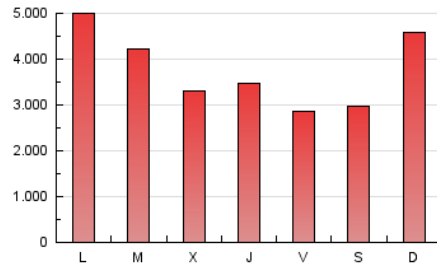
4. Gráficas (Nacional)

4.1 Por día de la semana (promedio)

N. únicos / Visitas (x 100)



Páginas (x 100)

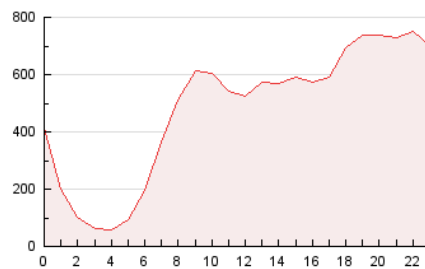


4.2 Por franja horaria (promedio)

Visitas\_ (x 1000)

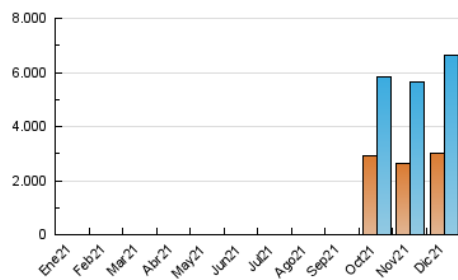


Páginas (x 1000)

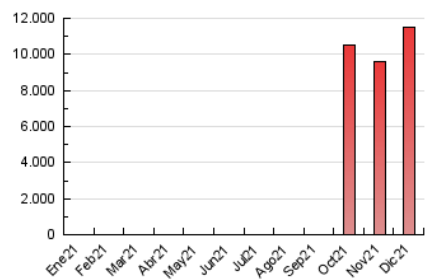


4.3 Por meses

N. únicos / Visitas (x 1000)



Páginas (x 1000)



## 5. Observaciones

Este Medio Electrónico de Comunicación ha sido medido por la herramienta Google Analytics de Google

## 6. Definiciones básicas (Para más información ver Normas Técnicas para el Control de los Medios Electrónicos de Comunicación)

### Página Vista:

Conjunto de ficheros enviado a un usuario como resultado de una petición del mismo recibida por el servidor. Cuando la página está formada por varios marcos (frames), el conjunto de los mismos tendrá, a efectos de cómputo, la consideración de una página unitaria.

### Visita:

Una secuencia ininterrumpida de páginas servidas a un usuario válido. Si dicho usuario no realiza peticiones de páginas en un periodo de tiempo (30 min) la siguiente petición constituirá el inicio de una nueva visita.

### Navegador Único:

Total de combinaciones únicas de una dirección IP y un identificador adicional. Los medios pueden utilizar cookies o el Identificador de Alta de registro.

### Duración Página Vista:

Tiempo acumulado en segundos de todas las páginas vistas (en visitas de dos o más páginas vistas), dividido por el número total de páginas vistas.

### Duración Visita:

Tiempo en segundos de todas las visitas de dos o más páginas vistas, dividido por el número total de visitas de dos o más páginas vistas.

### Tráfico nacional:

Audiencia/difusión correspondiente a España medida en base a los datos de las direcciones IP registradas por el sistema de medición.

## 7. Opinión

De OJDinteractiva, la división de INFORMACIÓN Y CONTROL DE PUBLICACIONES S.A.:

Hemos examinado la información facilitada por el editor del medio electrónico para el periodo que comprende la presente certificación.

Nuestro examen se ha realizado de acuerdo con las normas y procedimientos establecidos en las Normas Técnicas para el Control de los Medios Electrónicos de Comunicación.

En nuestra opinión, la presente acta presenta razonablemente la difusión/audiencia registrada por este medio electrónico.

### ADVERTENCIA:

El trabajo de OJDinteractiva, la división de INFORMACIÓN Y CONTROL DE PUBLICACIONES S.A (INTROL) se limita a la realización de pruebas para la revisión de los datos de recuento suministrados por el editor con la finalidad de expresar una opinión sobre la razonabilidad de dichos datos de acuerdo con las Normas Técnicas para el control de los MEC. Por tanto, INTROL no acepta responsabilidad alguna por las inexactitudes o errores que puedan existir en los datos de recuento. Tampoco acepta ninguna responsabilidad por la falsedad en los datos de recuento recibidos del editor, ni por otros datos de medición que no están incluidos en el análisis.

- 2021

OJDinteractiva