



## INFORMACION Y CONTROL DE PUBLICACIONES, S.A.

Velázquez, 46, 1º Drcha - Tel. 91 435 00 32 Fax 91 435 96 05 - 28001 - MADRID  
Av. Diagonal 497, 5a planta - Tel 93 439 24 18 Fax 93 419 25 34 - 08029 - BARCELONA

**Título:** SUPERDEPORTE.ES  
**URL Primaria:** https://www.superdeporte.es  
**Editor:** Superdeporte Empresa Editorial S.A.  
**Domicilio:** Calle Traginers nº 7  
**Ciudad:** 46021 VALENCIA  
**Teléfono:**  
**Fax:**  
**E-mail:**  
**Clasificación:** Noticias e Información  
**Sub-Clasificación:** Noticias deportivas y actualidad



### 1. Cifras totales y promedios (Nacional e Internacional)

MES - AÑO	NAVEGADORES UNICOS	VISITAS	PAGINAS
Octubre - 2022	2.206.321	4.994.616	9.735.083
<b>PROMEDIO DIARIO</b>	<b>125.786</b>	<b>161.117</b>	<b>314.035</b>
<b>PROMEDIO LUNES-VIERNES</b>	129.668	163.397	304.911
<b>PROMEDIO SABADO-DOMINGO</b>	117.633	156.328	333.196
<b>PAGINAS / VISITAS</b>	1,95		
<b>DURACION MEDIA VISITAS</b>	0:01:46		
<b>DURACION MEDIA PAGINAS</b>	0:01:51		

### 2. Secciones (Nacional e Internacional)

	PAGINAS	%
<b>HOME</b>	2.391.979	24.57 %
<b>RESTO</b>	7.343.104	75.43 %

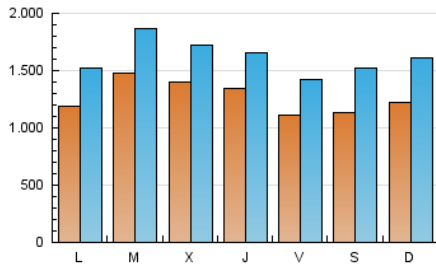
### 3. Por día del mes (Nacional e Internacional)

Día	N. únicos	Visitas	Páginas	Día	N. únicos	Visitas	Páginas	Día	N. únicos	Visitas	Páginas
1	117.390	145.920	246.551	11	154.934	197.018	393.060	21	89.433	115.215	202.784
2	139.637	195.978	447.210	12	134.262	167.728	310.113	22	114.948	158.887	315.085
3	116.160	152.496	313.812	13	118.160	150.289	270.462	23	119.251	153.297	498.600
4	148.176	180.726	291.928	14	101.111	135.126	241.881	24	108.852	142.091	400.712
5	168.997	203.516	335.590	15	104.217	149.649	302.911	25	106.822	138.139	281.367
6	174.193	206.440	320.030	16	101.587	134.347	267.418	26	119.302	148.187	270.828
7	143.324	187.557	334.500	17	114.416	146.943	275.824	27	136.921	165.897	299.992
8	127.483	164.968	381.078	18	181.825	228.723	437.784	28	108.822	132.731	229.404
9	140.032	178.842	305.477	19	135.758	170.741	325.176	29	103.029	139.887	268.487
10	154.673	195.606	380.647	20	109.286	141.332	259.184	30	108.760	141.509	299.144
								31	97.606	124.831	228.044

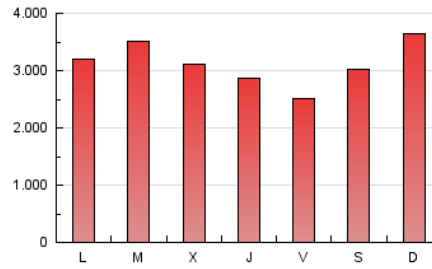
4. Gráficas (Nacional e Internacional)

4.1 Por día de la semana (promedio)

N. únicos / Visitas (x 100)

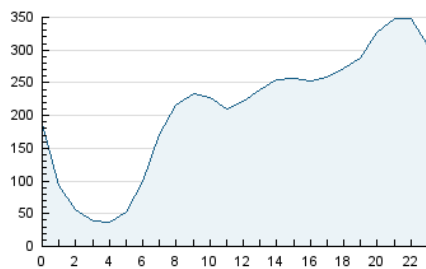


Páginas (x 100)

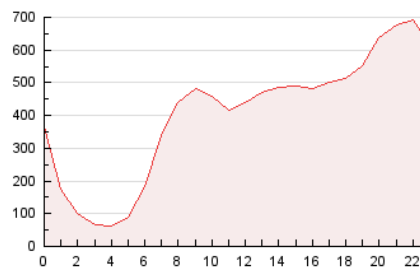


4.2 Por franja horaria (promedio)

Visitas\_ (x 1000)

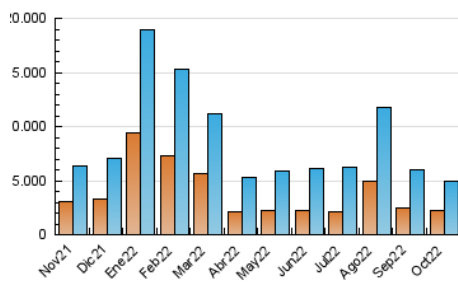


Páginas (x 1000)

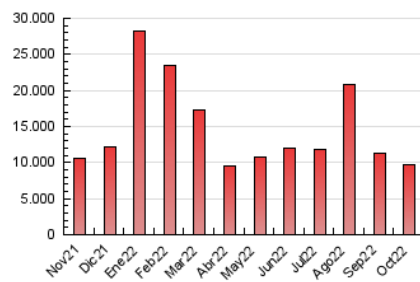


4.3 Por meses

N. únicos / Visitas (x 1000)



Páginas (x 1000)





## INFORMACION Y CONTROL DE PUBLICACIONES, S.A.

Velázquez, 46, 1º Drcha - Tel. 91 435 00 32 Fax 91 435 96 05 - 28001 - MADRID  
 Av. Diagonal 497, 5a planta - Tel 93 439 24 18 Fax 93 419 25 34 - 08029 - BARCELONA

### Anexo - Tráfico Nacional

**Título:** SUPERDEPORTE.ES  
**URL Primaria:** https://www.superdeporte.es  
**Editor:** Superdeporte Empresa Editorial S.A.  
**Domicilio:** Calle Traginers nº 7  
**Ciudad:** 46021 VALENCIA  
**Teléfono:**  
**Fax:**  
**E-mail:**  
**Clasificación:** Noticias e Información  
**Sub-Clasificación:** Noticias deportivas y actualidad



#### 1. Cifras totales y promedios (Nacional)

MES - AÑO	NAVEGADORES UNICOS	VISITAS	PAGINAS
Octubre - 2022	1.982.178	4.653.372	9.163.559
<b>PROMEDIO DIARIO</b>	<b>116.452</b>	<b>150.109</b>	<b>295.599</b>
<b>PROMEDIO LUNES-VIERNES</b>	<b>119.873</b>	<b>151.975</b>	<b>286.126</b>
<b>PROMEDIO SABADO-DOMINGO</b>	<b>109.269</b>	<b>146.190</b>	<b>315.492</b>
<b>PAGINAS / VISITAS</b>	<b>1,97</b>		
<b>DURACION MEDIA VISITAS</b>	<b>0:01:48</b>		
<b>DURACION MEDIA PAGINAS</b>	<b>0:01:50</b>		

#### 2. Secciones (Nacional)

	PAGINAS	%
<b>HOME</b>	2.283.193	24.92 %
<b>RESTO</b>	6.880.366	75.08 %

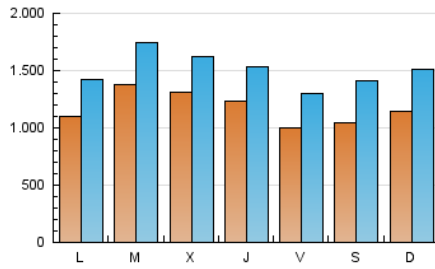
#### 3. Por día del mes (Nacional)

Día	N. únicos	Visitas	Páginas	Día	N. únicos	Visitas	Páginas	Día	N. únicos	Visitas	Páginas
1	110.445	138.171	233.866	11	141.249	181.308	366.881	21	83.564	108.329	191.091
2	130.565	184.769	426.476	12	124.878	156.478	291.971	22	108.018	149.920	299.001
3	107.793	142.142	294.825	13	109.447	140.171	254.084	23	113.102	145.500	482.693
4	139.582	170.928	276.084	14	93.988	126.314	226.943	24	102.893	134.335	384.416
5	158.643	191.345	316.751	15	96.852	140.628	286.294	25	99.340	129.159	265.951
6	152.978	183.536	289.937	16	94.750	126.460	253.329	26	111.265	138.571	254.848
7	119.328	161.430	299.453	17	107.301	137.737	259.137	27	129.135	156.800	283.565
8	112.937	147.971	352.416	18	171.048	216.754	415.934	28	101.052	123.460	214.910
9	128.944	165.717	285.640	19	128.280	161.624	307.666	29	94.995	129.872	252.097
10	142.271	181.210	356.328	20	103.295	133.583	245.619	30	102.084	132.891	283.108
								31	89.999	116.259	212.245

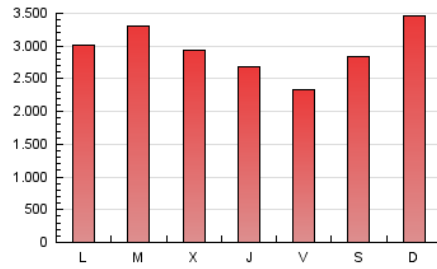
#### 4. Gráficas (Nacional)

##### 4.1 Por día de la semana (promedio)

N. únicos / Visitas (x 100)



Páginas (x 100)

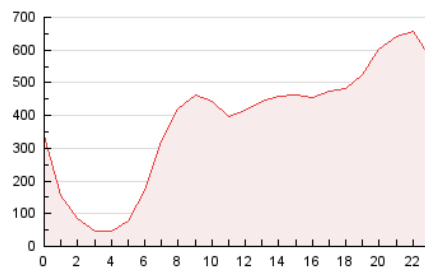


##### 4.2 Por franja horaria (promedio)

Visitas\_ (x 1000)

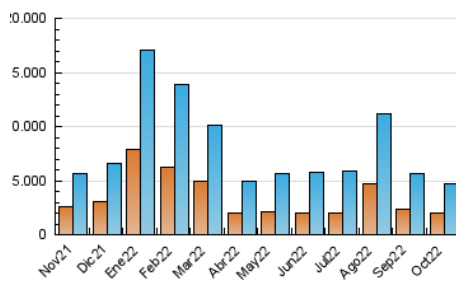


Páginas (x 1000)

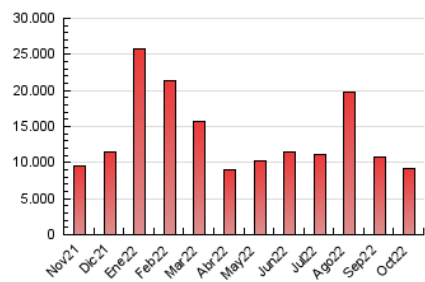


##### 4.3 Por meses

N. únicos / Visitas (x 1000)



Páginas (x 1000)



## 5. Observaciones

Este Medio Electrónico de Comunicación ha sido medido por la herramienta Google Analytics de Google (Universal Analytics)

## 6. Definiciones básicas (Para más información ver Normas Técnicas para el Control de los Medios Electrónicos de Comunicación)

### Página Vista:

Conjunto de ficheros enviado a un usuario como resultado de una petición del mismo recibida por el servidor. Cuando la página está formada por varios marcos (frames), el conjunto de los mismos tendrá, a efectos de cómputo, la consideración de una página unitaria.

### Visita:

Una secuencia ininterrumpida de páginas servidas a un usuario válido. Si dicho usuario no realiza peticiones de páginas en un periodo de tiempo (30 min) la siguiente petición constituirá el inicio de una nueva visita.

### Navegador Único:

Total de combinaciones únicas de una dirección IP y un identificador adicional. Los medios pueden utilizar cookies o el Identificador de Alta de registro.

### Duración Página Vista:

Tiempo acumulado en segundos de todas las páginas vistas (en visitas de dos o más páginas vistas), dividido por el número total de páginas vistas.

### Duración Visita:

Tiempo en segundos de todas las visitas de dos o más páginas vistas, dividido por el número total de visitas de dos o más páginas vistas.

### Tráfico nacional:

Audiencia/difusión correspondiente a España medida en base a los datos de las direcciones IP registradas por el sistema de medición.

## 7. Opinión

De OJDinteractiva, la división de INFORMACIÓN Y CONTROL DE PUBLICACIONES S.A.:

Hemos examinado la información facilitada por el editor del medio electrónico para el periodo que comprende la presente certificación.

Nuestro examen se ha realizado de acuerdo con las normas y procedimientos establecidos en las Normas Técnicas para el Control de los Medios Electrónicos de Comunicación.

En nuestra opinión, la presente acta presenta razonablemente la difusión/audiencia registrada por este medio electrónico.

### ADVERTENCIA:

El trabajo de OJDinteractiva, la división de INFORMACIÓN Y CONTROL DE PUBLICACIONES S.A (INTROL) se limita a la realización de pruebas para la revisión de los datos de recuento suministrados por el editor con la finalidad de expresar una opinión sobre la razonabilidad de dichos datos de acuerdo con las Normas Técnicas para el control de los MEC. Por tanto, INTROL no acepta responsabilidad alguna por las inexactitudes o errores que puedan existir en los datos de recuento. Tampoco acepta ninguna responsabilidad por la falsedad en los datos de recuento recibidos del editor, ni por otros datos de medición que no están incluidos en el análisis.

Noviembre - 2022

OJDinteractiva