



INFORMACION Y CONTROL DE PUBLICACIONES, S.A.

Velázquez, 46, 1º Drcha - Tel. 91 435 00 32 Fax 91 435 96 05 - 28001 - MADRID
Av. Diagonal 497, 5a planta - Tel 93 439 24 18 Fax 93 419 25 34 - 08029 - BARCELONA

Título: SUPERDEPORTE.ES
URL Primaria: https://www.superdeporte.es
Editor: Superdeporte Empresa Editorial S.A.
Domicilio: Calle Traginers nº 7
Ciudad: 46021 VALENCIA
Teléfono:
Fax:
E-mail:
Clasificación: Noticias e Información
Sub-Clasificación: Noticias deportivas y actualidad



1. Cifras totales y promedios (Nacional e Internacional)

MES - AÑO	NAVEGADORES UNICOS	VISITAS	PAGINAS
Octubre - 2021	3.616.931	6.959.992	12.069.401
PROMEDIO DIARIO	187.481	224.516	389.336
PROMEDIO LUNES-VIERNES	200.717	236.327	401.774
PROMEDIO SABADO-DOMINGO	159.687	199.713	363.214
PAGINAS / VISITAS	1,73		
DURACION MEDIA VISITAS	0:01:26		
DURACION MEDIA PAGINAS	0:01:57		

2. Secciones (Nacional e Internacional)

	PAGINAS	%
HOME	2.297.723	19.04 %
RESTO	9.771.678	80.96 %

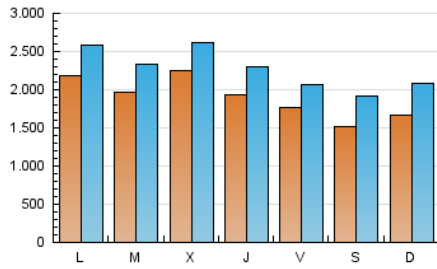
3. Por día del mes (Nacional e Internacional)

Día	N. únicos	Visitas	Páginas	Día	N. únicos	Visitas	Páginas	Día	N. únicos	Visitas	Páginas
1	187.532	226.680	365.557	11	248.900	292.132	436.938	21	160.349	190.274	352.774
2	182.494	228.680	382.977	12	141.996	172.354	286.223	22	156.422	185.188	320.649
3	192.704	230.148	407.342	13	153.600	188.309	312.628	23	146.545	193.613	393.973
4	205.407	254.634	484.414	14	250.522	287.279	614.558	24	139.528	173.307	366.279
5	203.235	243.526	389.559	15	190.711	216.343	424.038	25	165.536	198.718	389.030
6	162.208	199.081	314.924	16	106.653	136.277	242.343	26	234.676	268.325	425.890
7	136.926	170.843	295.030	17	142.076	188.415	350.236	27	273.104	316.946	499.260
8	132.339	161.267	286.441	18	250.738	288.793	481.662	28	228.218	268.540	447.120
9	134.635	163.019	277.259	19	209.061	246.766	411.946	29	215.759	246.918	378.153
10	211.847	252.828	399.099	20	307.808	339.951	520.469	30	191.600	237.885	423.405
								31	148.783	192.953	389.225

4. Gráficas (Nacional e Internacional)

4.1 Por día de la semana (promedio)

N. únicos / Visitas (x 100)



Páginas (x 100)

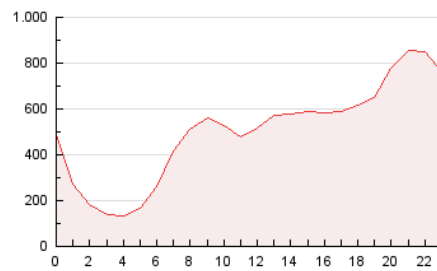


4.2 Por franja horaria (promedio)

Visitas_ (x 1000)

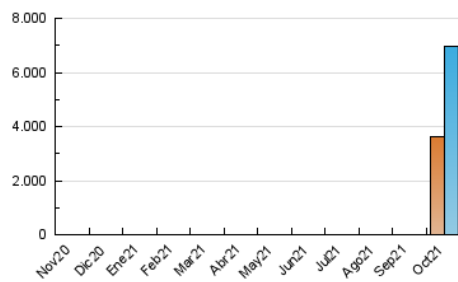


Páginas (x 1000)

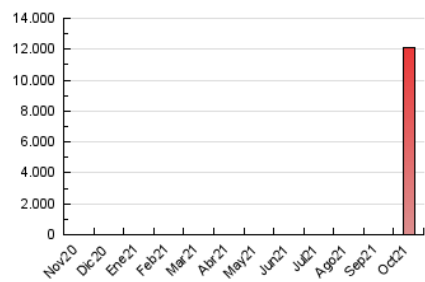


4.3 Por meses

N. únicos / Visitas (x 1000)



Páginas (x 1000)





INFORMACION Y CONTROL DE PUBLICACIONES, S.A.

Velázquez, 46, 1º Drcha - Tel. 91 435 00 32 Fax 91 435 96 05 - 28001 - MADRID
Av. Diagonal 497, 5a planta - Tel 93 439 24 18 Fax 93 419 25 34 - 08029 - BARCELONA

Anexo - Tráfico Nacional

Título: SUPERDEPORTE.ES
URL Primaria: https://www.superdeporte.es
Editor: Superdeporte Empresa Editorial S.A.
Domicilio: Calle Traginers nº 7
Ciudad: 46021 VALENCIA
Teléfono:
Fax:
E-mail:
Clasificación: Noticias e Información
Sub-Clasificación: Noticias deportivas y actualidad



1. Cifras totales y promedios (Nacional)

MES - AÑO	NAVEGADORES UNICOS	VISITAS	PAGINAS
Octubre - 2021	2.904.539	5.853.245	10.491.125
PROMEDIO DIARIO	154.973	188.814	338.423
PROMEDIO LUNES-VIERNES	166.972	199.393	349.148
PROMEDIO SABADO-DOMINGO	129.776	166.598	315.901
PAGINAS / VISITAS	1,79		
DURACION MEDIA VISITAS	0:01:30		
DURACION MEDIA PAGINAS	0:01:51		

2. Secciones (Nacional)

	PAGINAS	%
HOME	2.192.986	20.90 %
RESTO	8.298.139	79.10 %

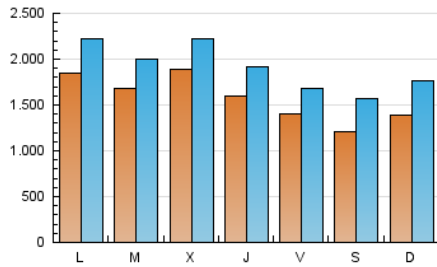
3. Por día del mes (Nacional)

Día	N. únicos	Visitas	Páginas	Día	N. únicos	Visitas	Páginas	Día	N. únicos	Visitas	Páginas
1	146.766	181.980	303.993	11	211.297	251.267	379.803	21	141.017	168.271	320.417
2	148.381	191.517	331.242	12	114.277	141.334	242.643	22	138.433	165.153	291.196
3	158.201	191.468	353.026	13	121.560	152.514	262.903	23	133.286	178.495	368.510
4	160.605	205.721	415.725	14	221.493	255.942	561.076	24	127.066	159.193	343.468
5	176.944	212.911	346.585	15	168.833	192.871	385.198	25	131.068	161.483	334.572
6	134.147	167.036	269.942	16	85.136	112.312	208.935	26	191.959	221.409	362.268
7	112.957	144.699	257.334	17	121.248	163.507	313.836	27	214.521	254.681	415.339
8	97.827	124.413	233.338	18	234.531	269.706	450.121	28	164.016	198.537	351.891
9	100.005	125.827	224.517	19	191.278	225.690	379.317	29	150.259	178.317	286.807
10	162.685	198.150	322.020	20	282.616	313.327	481.644	30	134.630	176.483	340.533
								31	127.124	169.031	352.926

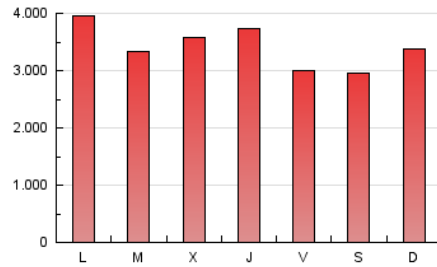
4. Gráficas (Nacional)

4.1 Por día de la semana (promedio)

N. únicos / Visitas (x 100)

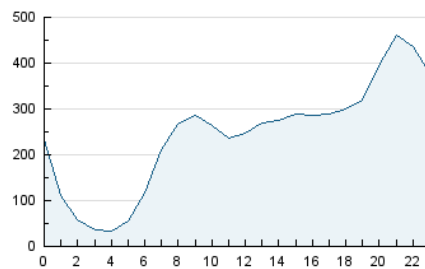


Páginas (x 100)

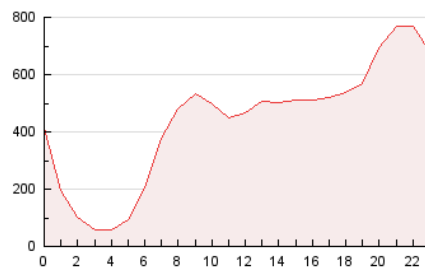


4.2 Por franja horaria (promedio)

Visitas_ (x 1000)

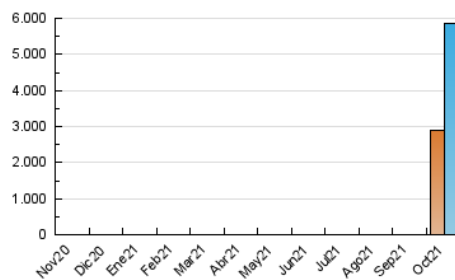


Páginas (x 1000)

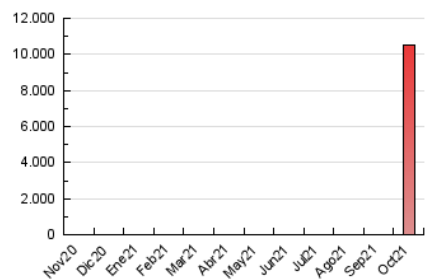


4.3 Por meses

N. únicos / Visitas (x 1000)



Páginas (x 1000)



5. Observaciones

Este Medio Electrónico de Comunicación ha sido medido por la herramienta Google Analytics de Google

6. Definiciones básicas (Para más información ver Normas Técnicas para el Control de los Medios Electrónicos de Comunicación)

Página Vista:

Conjunto de ficheros enviado a un usuario como resultado de una petición del mismo recibida por el servidor. Cuando la página está formada por varios marcos (frames), el conjunto de los mismos tendrá, a efectos de cómputo, la consideración de una página unitaria.

Visita:

Una secuencia ininterrumpida de páginas servidas a un usuario válido. Si dicho usuario no realiza peticiones de páginas en un periodo de tiempo (30 min) la siguiente petición constituirá el inicio de una nueva visita.

Navegador Único:

Total de combinaciones únicas de una dirección IP y un identificador adicional. Los medios pueden utilizar cookies o el Identificador de Alta de registro.

Duración Página Vista:

Tiempo acumulado en segundos de todas las páginas vistas (en visitas de dos o más páginas vistas), dividido por el número total de páginas vistas.

Duración Visita:

Tiempo en segundos de todas las visitas de dos o más páginas vistas, dividido por el número total de visitas de dos o más páginas vistas.

Tráfico nacional:

Audiencia/difusión correspondiente a España medida en base a los datos de las direcciones IP registradas por el sistema de medición.

7. Opinión

De OJDinteractiva, la división de INFORMACIÓN Y CONTROL DE PUBLICACIONES S.A.:

Hemos examinado la información facilitada por el editor del medio electrónico para el periodo que comprende la presente certificación.

Nuestro examen se ha realizado de acuerdo con las normas y procedimientos establecidos en las Normas Técnicas para el Control de los Medios Electrónicos de Comunicación.

En nuestra opinión, la presente acta presenta razonablemente la difusión/audiencia registrada por este medio electrónico.

ADVERTENCIA:

El trabajo de OJDinteractiva, la división de INFORMACIÓN Y CONTROL DE PUBLICACIONES S.A (INTROL) se limita a la realización de pruebas para la revisión de los datos de recuento suministrados por el editor con la finalidad de expresar una opinión sobre la razonabilidad de dichos datos de acuerdo con las Normas Técnicas para el control de los MEC. Por tanto, INTROL no acepta responsabilidad alguna por las inexactitudes o errores que puedan existir en los datos de recuento. Tampoco acepta ninguna responsabilidad por la falsedad en los datos de recuento recibidos del editor, ni por otros datos de medición que no están incluidos en el análisis.

Noviembre - 2021

OJDinteractiva