



INFORMACION Y CONTROL DE PUBLICACIONES, S.A.

Velázquez, 46, 1º Drcha - Tel. 91 435 00 32 Fax 91 435 96 05 - 28001 - MADRID
Av. Diagonal 497, 5a planta - Tel 93 439 24 18 Fax 93 419 25 34 - 08029 - BARCELONA

Título: SUPERDEPORTE.ES
URL Primaria: https://www.superdeporte.es
Editor: Superdeporte Empresa Editorial S.A.
Domicilio: Calle Traginers nº 7
Ciudad: 46021 VALENCIA
Teléfono:
Fax:
E-mail:
Clasificación: Noticias e Información
Sub-Clasificación: Noticias deportivas y actualidad



1. Cifras totales y promedios (Nacional e Internacional)

MES - AÑO	NAVEGADORES UNICOS	VISITAS	PAGINAS
Mayo - 2022	2.246.345	5.901.041	10.748.128
PROMEDIO DIARIO	142.808	190.356	346.714
PROMEDIO LUNES-VIERNES	146.440	195.634	352.467
PROMEDIO SABADO-DOMINGO	133.932	177.455	332.651
PAGINAS / VISITAS	1,82		
DURACION MEDIA VISITAS	0:01:48		
DURACION MEDIA PAGINAS	0:02:10		

2. Secciones (Nacional e Internacional)

	PAGINAS	%
HOME	2.806.955	26.12 %
RESTO	7.941.173	73.88 %

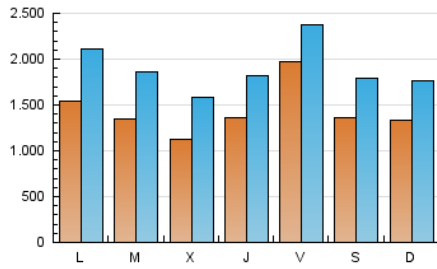
3. Por día del mes (Nacional e Internacional)

Día	N. únicos	Visitas	Páginas	Día	N. únicos	Visitas	Páginas	Día	N. únicos	Visitas	Páginas
1	112.455	152.301	317.740	11	97.854	138.786	277.784	21	107.635	169.615	391.264
2	177.252	220.039	383.949	12	123.790	167.607	292.648	22	113.291	163.498	339.858
3	149.857	190.070	310.853	13	153.622	193.099	324.441	23	108.898	160.882	314.981
4	120.218	160.492	281.981	14	148.702	185.463	303.711	24	103.685	153.268	296.889
5	104.733	137.610	260.344	15	126.897	165.259	312.556	25	112.048	158.104	289.111
6	155.377	194.180	357.837	16	168.123	251.061	539.936	26	193.056	240.126	379.860
7	135.458	176.788	329.620	17	135.656	202.937	415.631	27	372.385	416.291	558.060
8	147.893	188.789	320.187	18	117.226	178.087	373.585	28	150.257	182.583	290.291
9	137.117	176.101	317.043	19	125.146	183.631	354.718	29	162.797	212.800	388.632
10	134.008	177.773	312.048	20	106.030	148.147	268.620	30	177.577	248.979	475.963
								31	148.011	206.675	367.987

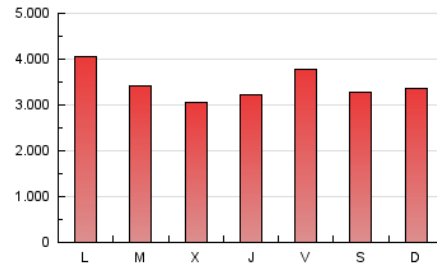
4. Gráficas (Nacional e Internacional)

4.1 Por día de la semana (promedio)

N. únicos / Visitas (x 100)



Páginas (x 100)

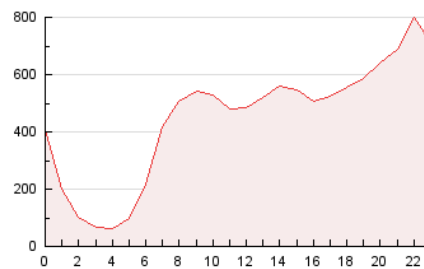


4.2 Por franja horaria (promedio)

Visitas_ (x 1000)

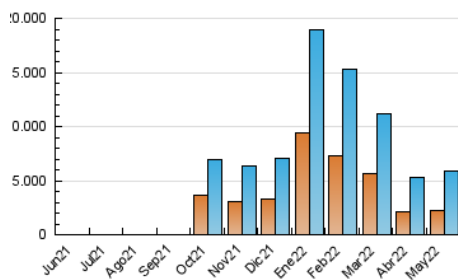


Páginas (x 1000)

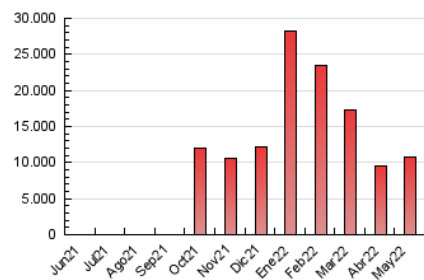


4.3 Por meses

N. únicos / Visitas (x 1000)



Páginas (x 1000)





INFORMACION Y CONTROL DE PUBLICACIONES, S.A.

Velázquez, 46, 1º Drcha - Tel. 91 435 00 32 Fax 91 435 96 05 - 28001 - MADRID
Av. Diagonal 497, 5a planta - Tel 93 439 24 18 Fax 93 419 25 34 - 08029 - BARCELONA

Anexo - Tráfico Nacional

Título: SUPERDEPORTE.ES
URL Primaria: https://www.superdeporte.es
Editor: Superdeporte Empresa Editorial S.A.
Domicilio: Calle Traginers nº 7
Ciudad: 46021 VALENCIA
Teléfono:
Fax:
E-mail:
Clasificación: Noticias e Información
Sub-Clasificación: Noticias deportivas y actualidad



1. Cifras totales y promedios (Nacional)

MES - AÑO	NAVEGADORES UNICOS	VISITAS	PAGINAS
Mayo - 2022	2.106.291	5.616.757	10.233.845
PROMEDIO DIARIO	135.825	181.186	330.124
PROMEDIO LUNES-VIERNES	139.367	186.218	335.206
PROMEDIO SABADO-DOMINGO	127.168	168.884	317.702
PAGINAS / VISITAS	1,82		
DURACION MEDIA VISITAS	0:01:48		
DURACION MEDIA PAGINAS	0:02:10		

2. Secciones (Nacional)

	PAGINAS	%
HOME	2.543.091	24.85 %
RESTO	7.690.754	75.15 %

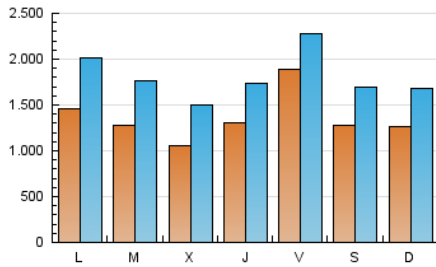
3. Por día del mes (Nacional)

Día	N. únicos	Visitas	Páginas	Día	N. únicos	Visitas	Páginas	Día	N. únicos	Visitas	Páginas
1	107.708	145.787	305.875	11	92.154	130.558	262.410	21	102.106	161.824	374.694
2	169.699	211.141	368.486	12	117.543	158.894	278.022	22	107.662	155.681	325.279
3	142.631	180.887	295.693	13	145.655	183.217	308.421	23	103.047	152.532	298.946
4	114.019	151.941	267.374	14	139.339	175.401	287.834	24	97.500	145.057	281.550
5	99.294	130.365	246.963	15	120.590	157.360	297.836	25	106.465	149.800	274.257
6	147.859	185.090	339.922	16	159.483	238.631	511.779	26	185.609	230.889	363.971
7	128.274	167.866	314.028	17	128.145	192.782	394.688	27	362.213	404.404	539.674
8	142.224	180.935	307.057	18	108.724	166.276	350.558	28	141.729	172.583	275.159
9	130.141	166.919	300.524	19	118.202	174.308	336.291	29	154.880	202.522	371.554
10	127.387	168.939	296.891	20	100.232	139.886	253.781	30	169.622	237.785	455.129
								31	140.454	196.497	349.199

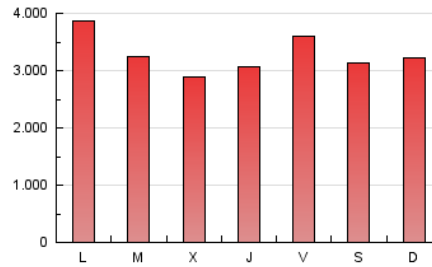
4. Gráficas (Nacional)

4.1 Por día de la semana (promedio)

N. únicos / Visitas (x 100)

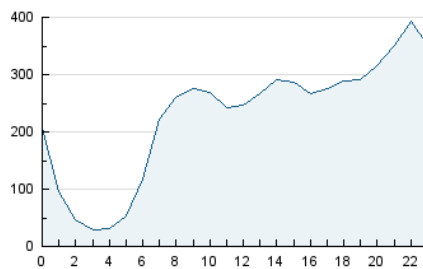


Páginas (x 100)

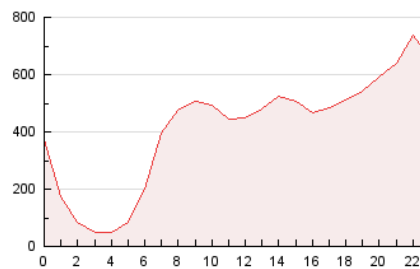


4.2 Por franja horaria (promedio)

Visitas_ (x 1000)

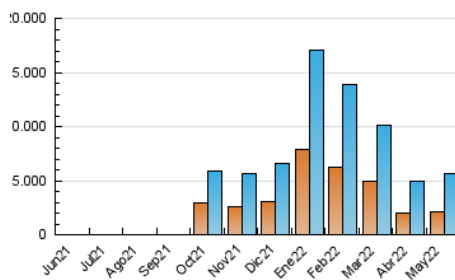


Páginas (x 1000)

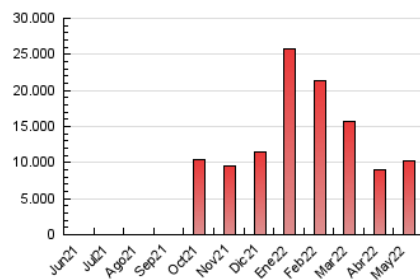


4.3 Por meses

N. únicos / Visitas (x 1000)



Páginas (x 1000)



5. Observaciones

Este Medio Electrónico de Comunicación ha sido medido por la herramienta Google Analytics de Google

6. Definiciones básicas (Para más información ver Normas Técnicas para el Control de los Medios Electrónicos de Comunicación)

Página Vista:

Conjunto de ficheros enviado a un usuario como resultado de una petición del mismo recibida por el servidor. Cuando la página está formada por varios marcos (frames), el conjunto de los mismos tendrá, a efectos de cómputo, la consideración de una página unitaria.

Visita:

Una secuencia ininterrumpida de páginas servidas a un usuario válido. Si dicho usuario no realiza peticiones de páginas en un periodo de tiempo (30 min) la siguiente petición constituirá el inicio de una nueva visita.

Navegador Único:

Total de combinaciones únicas de una dirección IP y un identificador adicional. Los medios pueden utilizar cookies o el Identificador de Alta de registro.

Duración Página Vista:

Tiempo acumulado en segundos de todas las páginas vistas (en visitas de dos o más páginas vistas), dividido por el número total de páginas vistas.

Duración Visita:

Tiempo en segundos de todas las visitas de dos o más páginas vistas, dividido por el número total de visitas de dos o más páginas vistas.

Tráfico nacional:

Audiencia/difusión correspondiente a España medida en base a los datos de las direcciones IP registradas por el sistema de medición.

7. Opinión

De OJDinteractiva, la división de INFORMACIÓN Y CONTROL DE PUBLICACIONES S.A.:

Hemos examinado la información facilitada por el editor del medio electrónico para el periodo que comprende la presente certificación.

Nuestro examen se ha realizado de acuerdo con las normas y procedimientos establecidos en las Normas Técnicas para el Control de los Medios Electrónicos de Comunicación.

En nuestra opinión, la presente acta presenta razonablemente la difusión/audiencia registrada por este medio electrónico.

ADVERTENCIA:

El trabajo de OJDinteractiva, la división de INFORMACIÓN Y CONTROL DE PUBLICACIONES S.A (INTROL) se limita a la realización de pruebas para la revisión de los datos de recuento suministrados por el editor con la finalidad de expresar una opinión sobre la razonabilidad de dichos datos de acuerdo con las Normas Técnicas para el control de los MEC. Por tanto, INTROL no acepta responsabilidad alguna por las inexactitudes o errores que puedan existir en los datos de recuento. Tampoco acepta ninguna responsabilidad por la falsedad en los datos de recuento recibidos del editor, ni por otros datos de medición que no están incluidos en el análisis.

Junio - 2022

OJDinteractiva