



INFORMACION Y CONTROL DE PUBLICACIONES, S.A.

Velázquez, 46, 1º Drcha - Tel. 91 435 00 32 Fax 91 435 96 05 - 28001 - MADRID
Av. Diagonal 497, 5a planta - Tel 93 439 24 18 Fax 93 419 25 34 - 08029 - BARCELONA

Título: SUPERDEPORTE.ES
URL Primaria: https://www.superdeporte.es
Editor: Superdeporte Empresa Editorial S.A.
Domicilio: Calle Trainers nº 7
Ciudad: 46021 VALENCIA
Teléfono:
Fax:
E-mail:
Clasificación: Noticias e Información
Sub-Clasificación: Noticias deportivas y actualidad



1. Cifras totales y promedios (Nacional e Internacional)

MES - AÑO	NAVEGADORES UNICOS	VISITAS	PAGINAS
Marzo - 2026	811.200	2.790.910	5.438.541
PROMEDIO DIARIO	64.446	88.843	175.371
PROMEDIO LUNES-VIERNES	62.195	85.011	170.205
PROMEDIO SABADO-DOMINGO	69.948	98.210	187.998
PAGINAS / VISITAS	1,97		
DURACION MEDIA VISITAS	0:02:23		
TIEMPO INTERACCIÓN MEDIO	0:02:58		

2. Secciones (Nacional e Internacional)

	PAGINAS	%
HOME	2.082.303	38.30 %
RESTO	3.354.200	61.70 %

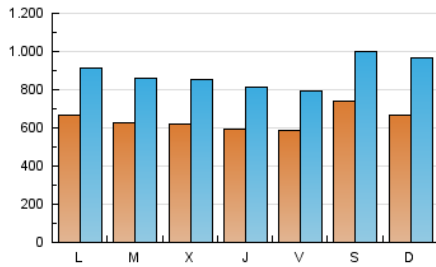
3. Por día del mes (Nacional e Internacional)

Día	N. únicos	Visitas	Páginas	Día	N. únicos	Visitas	Páginas	Día	N. únicos	Visitas	Páginas
1	65.227	100.604	217.952	11	71.323	95.582	181.522	21	62.367	91.712	189.463
2	70.916	99.690	194.816	12	57.068	79.251	159.544	22	67.366	101.601	209.593
3	57.132	78.272	158.605	13	61.919	80.811	144.511	23	66.074	89.251	191.985
4	63.195	85.187	174.573	14	116.004	149.478	237.184	24	58.007	81.064	178.962
5	71.272	97.339	201.595	15	64.732	82.864	150.622	25	60.279	84.968	177.818
6	57.102	79.796	165.812	16	48.829	66.485	128.426	26	57.073	79.213	160.683
7	48.450	69.065	139.723	17	54.129	72.826	138.030	27	66.117	88.658	179.102
8	65.328	100.032	210.578	18	53.900	74.302	138.260	28	68.210	89.905	155.874
9	77.231	111.402	248.483	19	51.696	69.755	135.349	29	71.849	98.629	180.997
10	81.050	107.362	202.649	20	50.584	67.282	137.558	30	69.063	91.171	161.937
								31	64.341	90.578	184.297

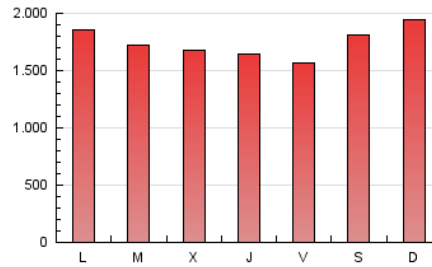
4. Gráficas (Nacional e Internacional)

4.1 Por día de la semana (promedio)

N. únicos / Visitas (x 100)

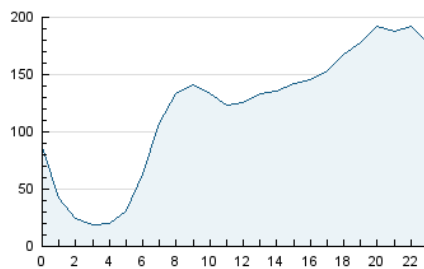


Páginas (x 100)

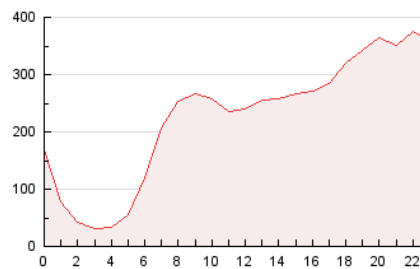


4.2 Por franja horaria (promedio)

Visitas_ (x 1000)

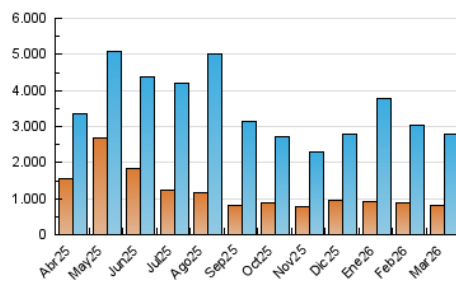


Páginas (x 1000)

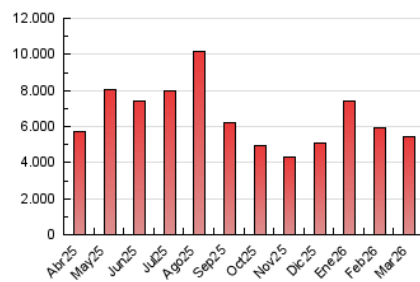


4.3 Por meses

N. únicos / Visitas (x 1000)



Páginas (x 1000)





INFORMACION Y CONTROL DE PUBLICACIONES, S.A.

Velázquez, 46, 1ª Drcha - Tel. 91 435 00 32 Fax 91 435 96 05 - 28001 - MADRID
Av. Diagonal 497, 5a planta - Tel 93 439 24 18 Fax 93 419 25 34 - 08029 - BARCELONA

Anexo - Tráfico Nacional

Título: SUPERDEPORTE.ES
URL Primaria: https://www.superdeporte.es
Editor: Superdeporte Empresa Editorial S.A.
Domicilio: Calle Traginers nº 7
Ciudad: 46021 VALENCIA
Teléfono:
Fax:
E-mail:
Clasificación: Noticias e Información
Sub-Clasificación: Noticias deportivas y actualidad



1. Cifras totales y promedios (Nacional)

MES - AÑO	NAVEGADORES UNICOS	VISITAS	PAGINAS
Marzo - 2026	738.175	2.666.421	5.203.758
PROMEDIO DIARIO	60.840	84.197	167.799
PROMEDIO LUNES-VIERNES	58.793	80.568	162.838
PROMEDIO SABADO-DOMINGO	65.845	93.068	179.927
PAGINAS / VISITAS	1,99		
DURACION MEDIA VISITAS	0:02:23		
TIEMPO INTERACCIÓN MEDIO	0:03:09		

2. Secciones (Nacional)

	PAGINAS	%
HOME	1.998.102	38.41 %
RESTO	3.203.678	61.59 %

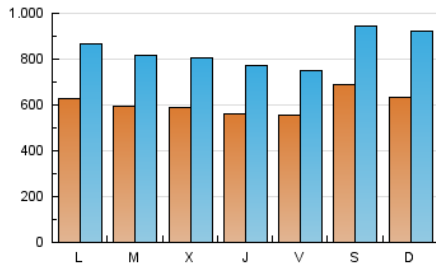
3. Por día del mes (Nacional)

Día	N. únicos	Visitas	Páginas	Día	N. únicos	Visitas	Páginas	Día	N. únicos	Visitas	Páginas
1	61.515	96.022	209.157	11	68.145	90.940	173.992	21	58.628	86.962	181.126
2	67.425	94.266	186.549	12	53.743	74.914	152.364	22	63.482	96.324	200.931
3	53.656	74.045	151.239	13	58.376	76.856	137.633	23	62.339	84.296	183.899
4	59.374	80.705	166.704	14	107.982	140.472	224.919	24	54.777	76.954	171.511
5	67.802	93.006	193.452	15	60.836	77.833	143.315	25	56.958	81.162	170.418
6	53.800	75.400	158.379	16	46.007	62.573	122.341	26	53.976	74.691	153.861
7	45.492	65.266	133.512	17	51.079	68.792	131.551	27	62.382	83.875	171.563
8	62.021	95.457	202.556	18	50.779	70.080	131.841	28	64.234	84.711	149.236
9	73.124	105.089	237.631	19	48.659	66.019	129.065	29	68.412	94.565	174.595
10	77.169	102.437	194.651	20	47.480	63.348	131.244	30	65.480	86.710	155.443
								31	60.915	86.343	177.102

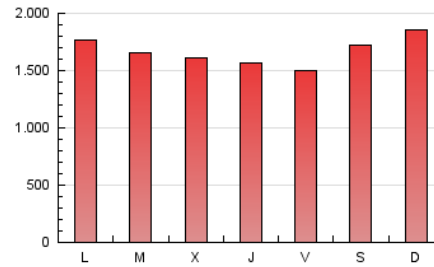
4. Gráficas (Nacional)

4.1 Por día de la semana (promedio)

N. únicos / Visitas (x 100)

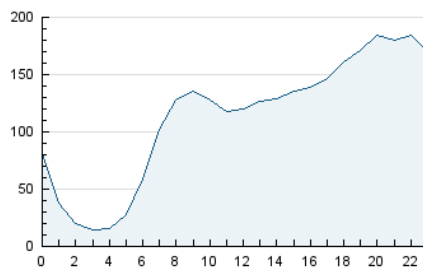


Páginas (x 100)

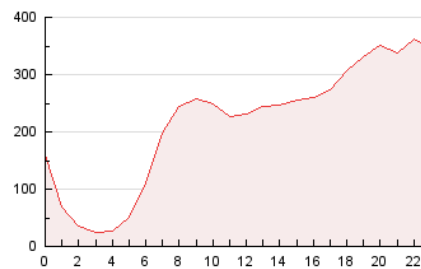


4.2 Por franja horaria (promedio)

Visitas_ (x 1000)

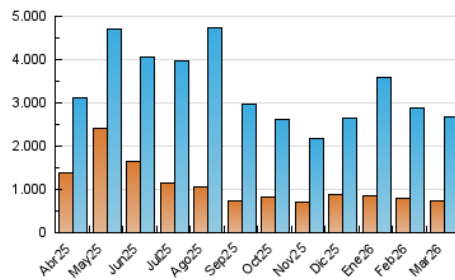


Páginas (x 1000)

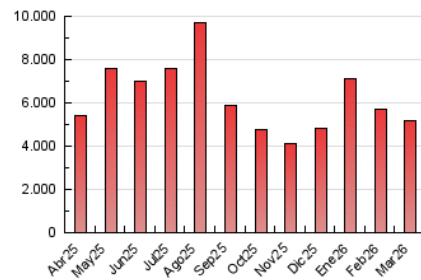


4.3 Por meses

N. únicos / Visitas (x 1000)



Páginas (x 1000)



5. Observaciones

Este Medio Electrónico de Comunicación ha sido medido por la herramienta Google Analytics de Google (GA4).

6. Definiciones básicas (Para más información ver Normas Técnicas para el Control de los Medios Electrónicos de Comunicación)

Página Vista:

Conjunto de ficheros enviado a un usuario como resultado de una petición del mismo recibida por el servidor. Cuando la página está formada por varios marcos (frames), el conjunto de los mismos tendrá, a efectos de cómputo, la consideración de una página unitaria.

Visita:

Una secuencia ininterrumpida de páginas servidas a un usuario válido. Si dicho usuario no realiza peticiones de páginas en un periodo de tiempo (30 min) la siguiente petición constituirá el inicio de una nueva visita.

Navegador Único:

Total de combinaciones únicas de una dirección IP y un identificador adicional. Los medios pueden utilizar cookies o el Identificador de Alta de registro.

Duración Página Vista:

Tiempo acumulado en segundos de todas las páginas vistas (en visitas de dos o más páginas vistas), dividido por el número total de páginas vistas.

Duración Visita:

Tiempo en segundos de todas las visitas de dos o más páginas vistas, dividido por el número total de visitas de dos o más páginas vistas.

Tráfico nacional:

Audiencia/difusión correspondiente a España medida en base a los datos de las direcciones IP registradas por el sistema de medición.

7. Opinión

De OJDinteractiva, la división de INFORMACIÓN Y CONTROL DE PUBLICACIONES S.A.:

Hemos examinado la información facilitada por el editor del medio electrónico para el periodo que comprende la presente certificación.

Nuestro examen se ha realizado de acuerdo con las normas y procedimientos establecidos en las Normas Técnicas para el Control de los Medios Electrónicos de Comunicación.

En nuestra opinión, la presente acta presenta razonablemente la difusión/audiencia registrada por este medio electrónico.

ADVERTENCIA:

El trabajo de OJDinteractiva, la división de INFORMACIÓN Y CONTROL DE PUBLICACIONES S.A (INTROL) se limita a la realización de pruebas para la revisión de los datos de recuento suministrados por el editor con la finalidad de expresar una opinión sobre la razonabilidad de dichos datos de acuerdo con las Normas Técnicas para el control de los MEC.

Por tanto, INTROL no acepta responsabilidad alguna por las inexactitudes o errores que puedan existir en los datos de recuento. Tampoco acepta ninguna responsabilidad por la falsedad en los datos de recuento recibidos del editor, ni por otros datos de medición que no están incluidos en el análisis.

Abril - 2026

OJDinteractiva