



INFORMACION Y CONTROL DE PUBLICACIONES, S.A.

Velázquez, 46, 1º Drcha - Tel. 91 435 00 32 Fax 91 435 96 05 - 28001 - MADRID
Av. Diagonal 497, 5a planta - Tel 93 439 24 18 Fax 93 419 25 34 - 08029 - BARCELONA

Título: LEVANTE-EMV.COM
URL Primaria: https://www.levante-emv.com
Editor: Editorial Prensa Valenciana, S.A.
Domicilio: Traginers, 7
Ciudad: 46014 VALENCIA
Teléfono:
Fax:
E-mail:
Clasificación: Noticias e Información
Sub-Clasificación: Noticias globales y actualidad

Levante
EL MERCANTIL VALENCIANO

1. Cifras totales y promedios (Nacional e Internacional)

MES - AÑO	NAVEGADORES UNICOS	VISITAS	PAGINAS
Diciembre - 2022	7.782.480	17.530.495	29.265.834
PROMEDIO DIARIO	476.616	565.500	944.059
PROMEDIO LUNES-VIERNES	501.939	597.351	983.378
PROMEDIO SABADO-DOMINGO	414.714	487.643	847.946
PAGINAS / VISITAS	1,67		
DURACION MEDIA VISITAS	0:01:25		
DURACION MEDIA PAGINAS	0:02:06		

2. Secciones (Nacional e Internacional)

	PAGINAS	%
HOME	3.829.895	13.09 %
RESTO	25.435.939	86.91 %

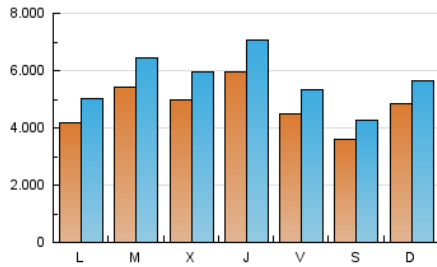
3. Por día del mes (Nacional e Internacional)

Día	N. únicos	Visitas	Páginas	Día	N. únicos	Visitas	Páginas	Día	N. únicos	Visitas	Páginas
1	744.579	866.077	1.260.666	11	433.328	521.269	900.102	21	480.856	562.720	845.938
2	521.003	622.291	1.131.849	12	379.646	462.416	827.991	22	481.183	604.169	940.697
3	443.185	517.402	828.891	13	362.957	449.176	809.474	23	368.800	442.283	850.319
4	472.237	553.900	1.157.433	14	341.216	439.196	699.495	24	277.323	328.568	570.489
5	474.840	563.050	961.881	15	431.718	524.115	839.577	25	270.400	322.995	625.431
6	772.308	925.808	1.342.129	16	415.011	495.149	809.958	26	381.275	455.999	754.202
7	730.998	861.014	1.353.549	17	420.328	505.027	798.365	27	546.581	634.472	976.072
8	842.117	979.807	1.481.352	18	758.242	858.691	1.357.097	28	432.289	510.515	799.597
9	545.590	636.362	998.246	19	438.356	518.773	1.339.899	29	473.949	554.920	863.271
10	357.207	425.298	753.732	20	479.177	561.603	980.159	30	398.212	471.797	768.000
								31	300.180	355.633	639.973

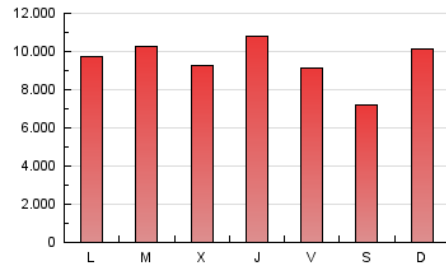
4. Gráficas (Nacional e Internacional)

4.1 Por día de la semana (promedio)

N. únicos / Visitas (x 100)

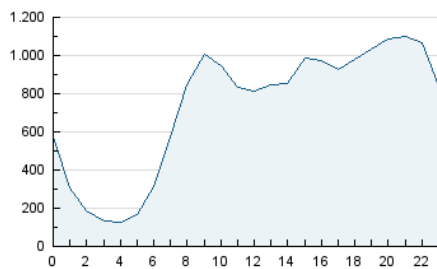


Páginas (x 100)

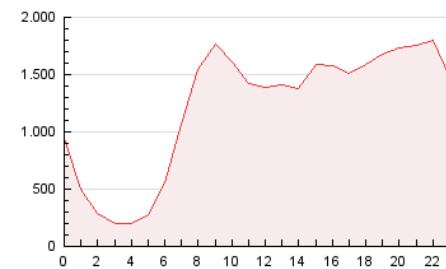


4.2 Por franja horaria (promedio)

Visitas (x 1000)

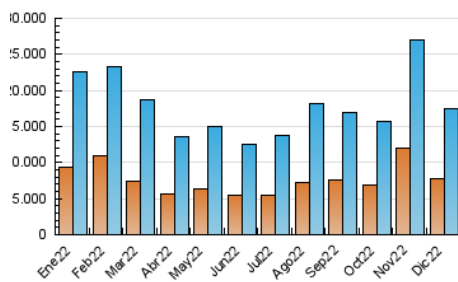


Páginas (x 1000)

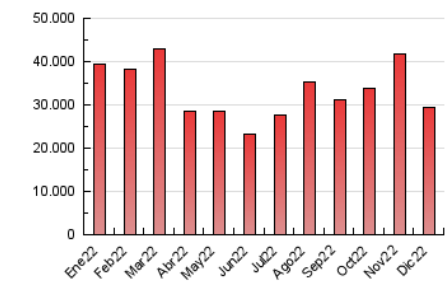


4.3 Por meses

N. únicos / Visitas (x 1000)



Páginas (x 1000)





INFORMACION Y CONTROL DE PUBLICACIONES, S.A.

Velázquez, 46, 1º Drcha - Tel. 91 435 00 32 Fax 91 435 96 05 - 28001 - MADRID
Av. Diagonal 497, 5a planta - Tel 93 439 24 18 Fax 93 419 25 34 - 08029 - BARCELONA

Anexo - Tráfico Nacional

Título: LEVANTE-EMV.COM
URL Primaria: https://www.levante-emv.com
Editor: Editorial Prensa Valenciana, S.A.
Domicilio: Traginers, 7
Ciudad: 46014 VALENCIA
Teléfono:
Fax:
E-mail:
Clasificación: Noticias e Información
Sub-Clasificación: Noticias globales y actualidad

Levante
EL MERCANTIL VALENCIANO

1. Cifras totales y promedios (Nacional)

MES - AÑO	NAVEGADORES UNICOS	VISITAS	PAGINAS
Diciembre - 2022	6.934.118	16.345.943	27.663.795
PROMEDIO DIARIO	441.504	527.288	892.380
PROMEDIO LUNES-VIERNES	464.574	556.724	928.563
PROMEDIO SABADO-DOMINGO	385.109	455.336	803.934
PAGINAS / VISITAS	1,69		
DURACION MEDIA VISITAS	0:01:26		
DURACION MEDIA PAGINAS	0:02:04		

2. Secciones (Nacional)

	PAGINAS	%
HOME	3.743.792	13.53 %
RESTO	23.920.003	86.47 %

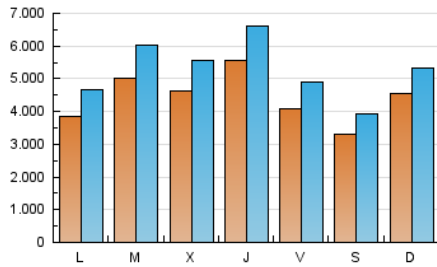
3. Por día del mes (Nacional)

Día	N. únicos	Visitas	Páginas	Día	N. únicos	Visitas	Páginas	Día	N. únicos	Visitas	Páginas
1	699.424	816.098	1.194.525	11	404.787	489.915	858.499	21	445.209	527.288	799.806
2	483.275	582.419	1.075.979	12	348.081	428.723	782.760	22	438.405	557.101	877.919
3	413.237	483.342	781.521	13	332.408	415.592	764.033	23	309.798	380.760	765.951
4	441.076	519.793	1.106.430	14	314.626	407.272	656.502	24	243.803	295.387	525.934
5	439.046	524.420	905.224	15	398.914	490.170	794.948	25	247.092	297.421	590.909
6	728.674	876.335	1.274.505	16	378.583	456.546	759.063	26	348.250	421.623	708.756
7	689.170	811.159	1.284.405	17	384.299	466.560	747.995	27	506.618	589.486	917.063
8	803.102	937.078	1.422.228	18	725.882	823.309	1.309.559	28	396.051	471.985	749.126
9	505.685	594.609	941.548	19	409.805	485.870	1.293.258	29	437.078	513.852	809.998
10	330.636	396.265	713.401	20	444.295	524.949	930.750	30	364.130	434.585	720.045
								31	275.170	326.031	601.155

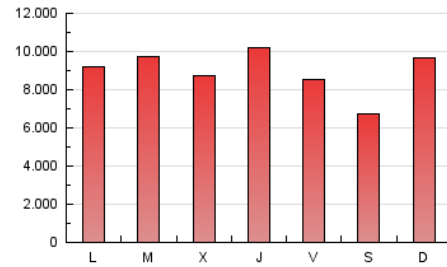
4. Gráficas (Nacional)

4.1 Por día de la semana (promedio)

N. únicos / Visitas (x 100)

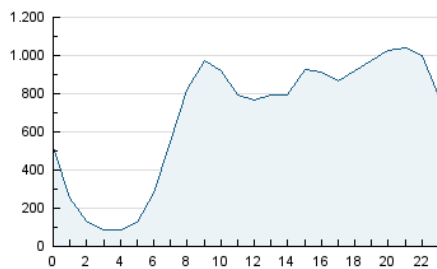


Páginas (x 100)

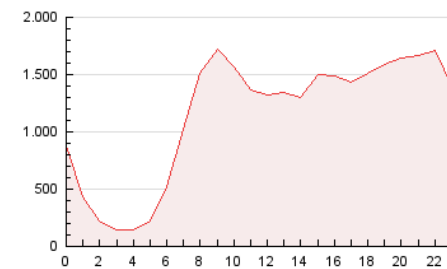


4.2 Por franja horaria (promedio)

Visitas (x 1000)

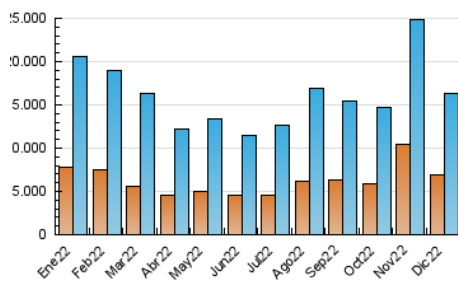


Páginas (x 1000)

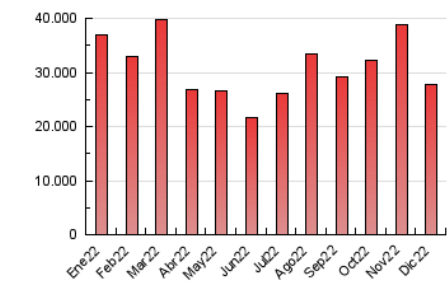


4.3 Por meses

N. únicos / Visitas (x 1000)



Páginas (x 1000)



5. Observaciones

Este Medio Electrónico de Comunicación ha sido medido por la herramienta Google Analytics de Google (Universal Analytics)

6. Definiciones básicas (Para más información ver Normas Técnicas para el Control de los Medios Electrónicos de Comunicación)

Página Vista:

Conjunto de ficheros enviado a un usuario como resultado de una petición del mismo recibida por el servidor. Cuando la página está formada por varios marcos (frames), el conjunto de los mismos tendrá, a efectos de cómputo, la consideración de una página unitaria.

Visita:

Una secuencia ininterrumpida de páginas servidas a un usuario válido. Si dicho usuario no realiza peticiones de páginas en un periodo de tiempo (30 min) la siguiente petición constituirá el inicio de una nueva visita.

Navegador Único:

Total de combinaciones únicas de una dirección IP y un identificador adicional. Los medios pueden utilizar cookies o el Identificador de Alta de registro.

Duración Página Vista:

Tiempo acumulado en segundos de todas las páginas vistas (en visitas de dos o más páginas vistas), dividido por el número total de páginas vistas.

Duración Visita:

Tiempo en segundos de todas las visitas de dos o más páginas vistas, dividido por el número total de visitas de dos o más páginas vistas.

Tráfico nacional:

Audiencia/difusión correspondiente a España medida en base a los datos de las direcciones IP registradas por el sistema de medición.

7. Opinión

De OJDinteractiva, la división de INFORMACIÓN Y CONTROL DE PUBLICACIONES S.A.:

Hemos examinado la información facilitada por el editor del medio electrónico para el periodo que comprende la presente certificación.

Nuestro examen se ha realizado de acuerdo con las normas y procedimientos establecidos en las Normas Técnicas para el Control de los Medios Electrónicos de Comunicación.

En nuestra opinión, la presente acta presenta razonablemente la difusión/audiencia registrada por este medio electrónico.

ADVERTENCIA:

El trabajo de OJDinteractiva, la división de INFORMACIÓN Y CONTROL DE PUBLICACIONES S.A (INTROL) se limita a la realización de pruebas para la revisión de los datos de recuento suministrados por el editor con la finalidad de expresar una opinión sobre la razonabilidad de dichos datos de acuerdo con las Normas Técnicas para el control de los MEC. Por tanto, INTROL no acepta responsabilidad alguna por las inexactitudes o errores que puedan existir en los datos de recuento. Tampoco acepta ninguna responsabilidad por la falsedad en los datos de recuento recibidos del editor, ni por otros datos de medición que no están incluidos en el análisis.

- 2022

OJDinteractiva